

# LEVERANSDEKLARATION LDVT 24.2

## TOTALENTREPRENAD

Trivselhus förbehåller sig rätten till ändringar, likvärdiga eller bättre, i konstruktion, leveransutförande och entreprenadarbeten utan föregående meddelande.

### BOSTADSHUS LEVERANSOMFATTNING

#### SNÖZON

Hus levereras dimensionerade för snözon upp till 2.5 medenkel rad snörasskydd (2,4m) ovan entré.

Hus för snözon upp till 3,5 kan fås mot pristillägg. Hus för snözon upp till 3,5 (snörasskydd längs takets bredd ovan entré) kan fås mot pristillägg.

#### UTVÄNDIG MÅLNINGSBEHANDLING

Huset levereras grundmålat. Icke grundmålade kapade ytor skall grundbehandlas av beställaren. Färdigmålning (toppstrykning) bör utföras av beställaren inom innevarande eller nästkommande målningssäsong.

Visst klimat kan ge upphov till påväxt på trä och träbaserade material. Detsamma gäller för andra typer av material, främst i kombination med olika former av nedsmutsning. Detta kan uppträda utomhus och i uteluftsventilerade utrymmen. Att avlägsna påväxten ingår i husets normala underhåll.

#### KVALITETSNORMER

Byggnation utförs enligt Boverkets Byggregler.

Angivna kvalitetsnormer ansluter till gällande AMA:

- Undergolv enligt tabell 43.DC/1, klass A
- Golv enligt tabell 44.BB/-1, klass A
- Ytterväggar enligt tabell 27.C/GSN-1, klass A
- Innerväggar enligt tabell 43.CB/GSN-1, klass A
- Innertak enligt tabell 43.E/K-1
- Sättning enligt BBV's regler för sättning keramik

För färdig golvbeläggning gäller Golvbranschens Riksorganisations bedömningsregler för skönhetsfel för inlagda textila golv, plastgolv och trägolv.

Tätskikt enligt branschkrav.

Möbelfakta gäller för skåpinredningar.

Krav på materialkvalitet och noggrannhet i tillverkningen enligt SIS 839030, grundkrav:

- Framträdande delar: C
- Skymda delar: D
- Dolda delar: E

Värme, vatten och sanitetsrör enligt Branschregler säker vatteninstallation.

Egenkontroll.

#### BRAND

- Brandteknisk klass Br3, Verksamhetsklass 3a.
- Brandklassade byggnadsdelar, snickerier mm samt avskiljande mot angränsande byggnad/-er ingår ej.



TRIVSELHUS



## LJUD

- Ljudanpassningar och avskärmning som härleds från yttre bullerkällor prisregleras.

## MATERIALVAL FÖR INGÅENDE ENLIGT TRIVSELHUS COLLECTION

Nedan benämnt som standardval.

*Serie Stella: För standardval gäller Stella Selection.*



# BYGGNADSBESKRIVNING

## BJÄLKLAG

Se gällande sektioner.

### MARKBJÄLKLAG

Överbyggnaden från Trivselhus är projekterad för gjuten betongplatta på mark. Kantbalk typ L 400 mm, cellplastisolering 300 mm under betongplattan. 100 mm armerad betong.

### MELLANBJÄLKLAG

22 mm golvspånskiva, 45 mm isolering, bjälkar, säkerhetsfolie, glespanel och 13 mm gipsskiva.

### VINDSBJÄLKLAG MED FACKVERKSTAKSTOL

Innertak till kopplat isolerat garage/förråd isoleras med 450 mm isolering säkerhetsfolie, glespanel och 2x13 mm gipsskiva.

### VINDSBJÄLKLAG MED RAMVERKSTAKSTOL, OISOLERAD, OINREDD ÖVERVÅNING (STRECKAD PLANLÖSNING MED TÄNKT RUMSBILDNING)

Bjälklag levereras och monteras 335 mm isolering, mellanbjälkar, säkerhetsfolie, glespanel och 13 mm gipsskiva.

Gavelväggar levereras oisolerade med 45x195 mm stående regler och monterade fönster.

Vindslucka i framtida trappöppning.

Gångbrygga på vind mellan gavlar.

**El:** Elinstallation förbereds med tomrör (ca 3 meter) från respektive central.

**VA:** Avloppsrör (110 mm) förbereds till tänkt bjälklagsfack vid framtida WC- stol samt pluggas. För tappvatten- och eventuell värmeinstallation förbereds med färdiga anslutningspunkter vid värmepump.

**Ventilation:** Ventilationskanaler dragna i kattvind eller mellanbjälklag förbereds med T-rör, som proppas för framtida anslutning.

## YTTERVÄGGAR

Se gällande sektioner.

### TRÄPANEL

Stående fasspontad träpanel (Pi111).

*Serie Stella: Liggande fasspontad träpanel (Pi112).*

### YTTERVÄGGAR (BOSTADSDEL)

Ytterväggar mot kopplad sidobyggnad levereras utan panel, för beklädnad med 13 mm gipsskiva.

### YTTERVÄGGAR I VÅTUTRYMME AVSEDDA FÖR KAKELSÄTTNING

I rum med dusch eller badkar utförs väggen med 15 mm plywood samt 13 mm gipsskiva.

### RUMSHÖJD

2,55 m i ett våningsplan, övriga plan 2,40 m vid husmodeller med fler än ett våningsplan.



## EL I YTTERVÄGGAR

Fasadmätarskåp infällt i yttervägg med träpanel, för bostadshus. Tomrördragning för el invändigt utförs i installationszon enligt standard. Tomrör genom klimatskal till utvändig el monteras i fabrik.

## YTTERVÄGGAR (GARAGE/FÖRRÅDSDEL)

I de fall garage och förråd byggs kopplat ihop med bostadsdelen tillverkas ytterväggar i storblockselement med träpanel, spikläkt, vindskydd, 120 mm regelverk, 120 mm isolering, plastfolie och 13 mm gipsskiva. Utvändig beklädnad lika våningsyttervägg.

## HUSKOMPLETTERINGAR

### VERANDOR

Stolpar, räcken och bärlinor. Takstolar och gavelspets i monteringsfärdiga delar. Golvplan med bjälkar och tryckimpregnerat trallgolv. Golvplan levereras monteringsfärdiga till standardverandor, ingår där ritning så visar.

### BALKONG PÅ STOLPAR

Stolpar, bjälkar, trallgolv och inklädnad till undersida i tryckimpregnerad furu. Räcke enligt standardval. Eventuellt tätskikt och vattenavrinning ingår ej.

Då entrédörr förekommer under balkong ingår plåt mellan bjälkar ovan dörr samt hängränna och stuprör. (OBS motsvarar ej tät konstruktion).

### BALKONG ÖVER BOSTADSUTRYMME

Terrass/balkong över bostadsutrymme, färdiga bjälkar, glespanel, säkerhetsfolie och gips. 285 mm isolering, råspont och underlagstakpapp. Tätskikt av elastisk tätskiktsmatta alt gummiduk. Material till kilar och trallgolv i tryckimpregnerad furu. Räcke enligt standardval. Plåt mot fasad och balkongbjälklagskant ingår.

### FRANSK BALKONG

Räcke i aluminium lackerat i silverkulör.

### SKÄRMTAK TILL ENTRÉ

Ingår där ritning så visar.

## INNERVÄGGAR, BÄRVERK

### INNERVÄGGAR

Minimum 70 mm regler, 70 mm mineralullsisolering, 11 mm väggskiva och 13 mm gipsskiva.

### VÅNINGSINNERVÄGGAR I VÅTUTRYMME

I rum med dusch eller badkar 15 mm plywood samt beklädnadsskiva.

### INNERVÄGGAR I GARAGE OCH FÖRRÅD

Innerväggar med 13 mm gipsskiva.

### BÄRVERK

Pelare och balkar inklädda med gips. Ingår där ritning så visar.



## GAVLAR

### GAVELSPETSAR VID FACKVERK

Storblockselement med träpanel, spikläkt, vindskydd och fackverk som regelstomme.

### GAVELVÄGGAR VID RAMVERK (INREDD ÖVERVÅNING)

Storblockselement. Träpanel, spikläkt, vindskydd, 195 mm isolering, 195 mm regel, plastfolie, 45 mm installationszon = 45 mm regel och 45 mm isolering, 12 mm väggskiva och 13 mm gipsskiva.

### GAVELVÄGGAR VID RAMVERK (OINREDD ÖVERVÅNING)

Tillverkas oisolerade i storblockselement, med träpanel, spikläkt, vindskydd och 195 mm regel. Hålbånd för vindstabilitet.

## YTTERTAK M.M.

### TAKSÄKERHET

Erforderlig taksäkerhet och tillgänglighetskrav enligt BBR omfattande taksteg, nockräcken, fästöglor och gångbrygga.

### TAKBELÄGGNING NER TILL $\geq 14^\circ$

2-kupiga ytbehandlade betongtakpannor enligt standard val. Huv för avloppsventil. Nock- och rännaldstättning ingår.

### TAKBELÄGGNING UPP TILL $< 14^\circ$

Tätskikt/Ytpapp.

### UNDERLAGSTAK

Vid taklutning  $\geq 14^\circ$ , lätt underlagstak, 45x70 tegelläkt.

Vid taklutning  $< 14^\circ$ , råspont och underlagspapp.

### ÖVRIGT TAK

Brädor för vindskivor, takfotsbräder, takfotsinklädnad och gavelutsprång. Vindskivor och gavelutsprång i grundmål utförande, övrigt obehandlat.

### BÄRVERK

Fackverkstakstolar/ramverkstakstolar där ritning så visar.

## PLÅTDETALJER

### VATTENAVRINNING

Vattenavrinning med vindskivbeslag, fotplåt, hängrännor och stuprör av plåt med ytbehandling typ Hardcoat.

### FÖNSTERBLECK OCH TRÖSKELBESLAG OCH ANSLUTNINGSPLÅTAR

Fönsterbleck, tröskelbeslag och anslutningar av plåt med ytbehandling typ Hardcoat.



## FÖNSTER M.M.

### FÖNSTER

Aluminiumbeklädd utsida, lackerad i kulör enligt standardval, vitmålad insida, 3-glas isolerruta (Up ~ 0,9/1,0, värdet baseras på måtten som förekommer i den europeiska produktstandarden) med säkerhetsglas och barnsäkerhetsspärr enligt Boverkets Byggregler. Fasta respektive öppningsbara fönster där ritning så visar. Fönster till bastu utförs med obehandlad insida (karm/båge).

### FÖNSTERDÖRRAR

Aluminiumbeklädd utsida, lackerad i kulör enligt standardval, vitmålad insida, med 3-glas isolerruta (Up ~ 1,0, värdet baseras på måtten som förekommer i den europeiska produktstandarden) med säkerhetsglas och barnsäkerhetsspärr enligt Boverkets Byggregler. In och utvändigt handtag, dörrbroms samt cylinderlåsning på insida.

### TAKFÖNSTER

Energiruta med in-teckningsplåt, utvändigt aluminiumklätt i mörkgrått och invändigt vitmålat.

## DÖRRAR M.M.

### YTTERDÖRR (BOSTAD)

Dörrblad enligt ritning. Monterad dörrbroms. 3-glas isolerruta med klarglas. Tröskel av oljad ek. Kulör dörrblad och karm enligt standardval. Låshus ASSA 2002, gäller även klimatdörr vid sammanbyggt hus/garage. Trycken i rostfri look.

### YTTERDÖRR/GARAGEPORT (GARAGE/FÖRRÅDSDEL)

I de fall garage och förråd byggs under samma tak och ihop med bostadsdelen ingår taksjutport i vit stålplåt med portautomatik. Till förrådsdel ingår dörrblad, karm med tröskel av oljad ek med kulör lika bostadshus. Dörrbroms, cylinderlås och trycke.

## VÄRMESYSTEM

Energiprestanda styr valet av värmesystem. Frånluftsvärmepump (upp till och med BOA 180 m<sup>2</sup>) markvärmepump (BOA över 180 m<sup>2</sup>). Specifika krav och geografiskt läge kan påverka standardutförande av värmesystem och kan komma att prisjusteras.

*Serie Stella: frånluftsvärmepump som standard.*

### FRÅNLUFTSVÄRMEPUMP

Enligt återvinningsprincipen, inklusive överskåp med ljuddämpning som döljer ventilationskanalerna.

Värmepump som ger värme, varmvatten och ventilation.

### MARKVÄRMEPUMP

Inverterstyrd markvärmepump med inbyggd varmvattenberedare. Slutligt val av storlek (effekt) avgörs vid slutbeställning beroende på verkligt effektbehov.

### VATTENBURET GOLVVÄRMESYSTEM

Värmeslingor för ingjutning i betong, trådbunden termostatreglering, erforderliga komponenter för förläggning och lucka till inbyggnad av fördelare. Ingår även vid sammanbyggd isolerad sidobyggnad. Vid eventuellt krav pga. effektbehov kompletteras med elradiatorer.



## VATTENRADIATORER

Radiatorer med termostater för enrörssystem vid träbjälklag. Antal och storlek enligt effektbehovsberäkning. Shunt för reglering av framledningstemperatur ingår där så krävs.

## VATTENFÖRDELARSKÅP

Vattenfördelarskåp med konsol för vattenmätare, enligt säker vatten.

## VENTILATION

### MEKANISK FRÅNLUFT VID FRÅNLUFTSVÄRMEPUMP

Frånluftsventilation med återvinning. Tilluft och frånluftsdon samt kanaler och takhuv. Tilluftsventiler i yttervägg. Separat imkanal från spisfläkt i kök. Injustering av luftflöden. OVK-besiktning ingår.

### MEKANISK FRÅNLUFT VID MARKVÄRME

Separat frånluftsventilation. Tilluft och frånluftsdon samt kanaler och takhuv. Tilluftsventiler i yttervägg. Separat imkanal från spisfläkt i kök. Injustering av luftflöden. OVK-besiktning ingår där så erfordras.

## MULTIMEDIACENTRAL OCH NORMCENTRAL

### MULTIMEDIACENTRAL OCH NORMCENTRAL

I vitlackad plåt.

## ÖVRIGT

### INSPEKTIONSLUCKOR

Vindslucka med vikbar stege. Lucka till stödbensvägg 1½-planshus.

Utvändig taklucka i plåt med skyddsräcke vid 2-planshus och hus med ryggåstak enligt ritning.

### UTVÄNDIG VATTENUTKASTARE

Utvändig vattenutkastare för kallvatten, självdränerande. Placering enligt ritning.

### BRANDVARNARE

Brandvarnare till varje våningsplan.



## RUMSBESKRIVNING

## GENERELLT

TAK	Gipsskiva, skruv- och skarvspacklade, vitmålade.
VÄGG	Gipsskiva, skruv- och skarvspacklade, vitmålade.
TAKLISTER, GOLVLISTER FODER	Platsmålat vit. Taklist ingår ej i våtutrymmen med helkaklad vägg.
INNERDÖRRAR	Vitmålade massiva dörrblad. Vitmålade karmar av furu med tättningslist, klarlackad tröskelplatta av hårdträ. Dörrtrycken i rostfri look. Släta vitmålade dörrblad till biutrymmen och brandklassade dörrar. Klarglas där ritning så visar.
ÖPPNINGSKARMAR	Platsmålade vita.
GOLV	15 mm parkett i lamellkonstruktion (mattlackad ek), plastfolie, papp till bostadsutrymmen. Delningslister i golv enligt tillverkarens lägningsanvisning
FÖNSTERBÄNKAR	Enligt standardval till fönster i bostadsdel enligt standardval. Till fönster vid diskbänk och dusch- och badrum inklädnad med kakel.
FÖNSTERSMYGAR	Invändig inklädnad av fönster- och ytterdörrsmygar i vitmålad träfiberskiva. Till dusch- och badrum ingår smygar med vit hörnlist och inklädnad med kakel.  Fönster vid diskbänk utförs med gipsade smygar och inklädnad med kakel i höjd med övrigt stänkskydd. Fönster i bastu kläs in med bastupanel. Till invändig inklädnad av runda fönster i bastu ingår obehandlad smyg.
INVÄNDIGA TRAPPOR	Öppen trappa, handledare och infästningsdetaljer enligt ritning och standardval. Bjälklagsinklädnad med obehandlad skiva i trappöppning mellan våningar, målas lika vägg.  Vid invändig nivåskillnad upp till 400 mm ingår parkettgolv för platsbyggnation.  Invändiga räcken enligt standardval.
GARDEROBER	I omfattning och utförande enligt ritning och standardval. Garderob med vita släta luckor, en hylla, en klädstång och två trådbackar. Skåpshöjd=2250 mm utan takanslutning. Handtag enligt standardval.  Där planritning så visar ingår skjutdörrar enligt standardval, höjd 2295 mm.





## RUMSBENÄMNINGAR

Utöver nedan angivna hanteras enligt generell.

KÖK, MATPLATS OCH KÖK/MATPLATS	
<b>Köksinredning</b>	Slåta luckor och lådförstycken i kulör enligt standardval. Inredning i diskbänkskåp med draglåda inkl. utrustning för källsortering. Handtag enligt standardval. Draglådor under spishäll respektive ugn/mikro övriga bänkskåp med fasta hyllor och luckor. Lådurts med 4 lådor. Skåpshöjd=2150 mm. Spotlights cc 600 undersida väggskåp. Laminatbänkskivor med underlimmade hoar enligt standardval. Ettgreppsblandare med avstängning och vattenlås enligt standardval. Blandare med energisparande funktion.
<b>Stänkskydd</b>	Kakel med rundade kanter plattstorlek 20x20-25x40 cm, ca 60 cm över bänkskiva/diskbänk.
<b>Vitvaror</b>	Ingår i rostfritt enligt ritning och standardval. Inbyggnadshäll, spiskåpa vägghängd, 900 mm med inbyggd fläktmotor, inbyggnadsugn, mikrovågsugn, kyl/sval, frys och diskmaskin. När ritning redovisar håll placerad i köksö ingår frihängande spiskåpa 950 mm med inbyggd fläktmotor.
<b>WC/D</b>	
<b>Vägg</b>	Kakel med rundade kanter plattstorlek 20x20-25x40 cm. Rak sättning och läggning av kakel och klinker med grå normalfog. Vit plastlist vid ytterhörn ingår.
<b>Golv</b>	Klinker med rundade kanter plattstorlek 15x15-20x20 cm. Rak sättning och läggning av kakel och klinker med grå normalfog.
<b>Sanitetsgoods/inredning</b>	I omfattning och utförande enligt ritning och standardval. Kommod, tvättställ i porslin med ettgreppsblandare och vattenlås till inbyggnadstvättställ, spegel med belysning, wc stol, duschset och termostatblandare. Duschhörna med klart säkerhetsglas och naturanodiserade profiler, termostatblandare och duschset.
<b>WC</b>	
<b>Vägg</b>	Vitmålade glasfiberväv. Sockel i klinker.
<b>Golv</b>	Klinker med rundade kanter plattstorlek 15x15-20x20 cm. Rak sättning och läggning av kakel och klinker med grå normalfog.
<b>Sanitetsgoods/inredning</b>	I omfattning och utförande enligt ritning och standardval. Kommod med tvättställ i porslin med ettgreppsblandare och vattenlås till inbyggnadstvättställ. Spegel med belysning, wc stol.
<b>KLÄDVÅRD (KLV)</b>	
<b>Vägg</b>	Vitmålade glasfiberväv. Sockel i klinker.
<b>Golv</b>	Klinker med rundade kanter plattstorlek 15x15-20x20 cm. Rak sättning och läggning av kakel och klinker med grå normalfog.
<b>Inredning</b>	Enligt ritning och standardval. Bänkskåp med nedfälld ho, skåpsmodul med vitmålade slåta luckor, handtag och laminerad bänkskiva. Inredning med 3 trådbackar. Ettgreppsblandare med avstängning och vattenlås.



<b>Hushållsmaskiner</b>	Tvättmaskin och torktumlare enligt ritning och standardval.
<b>Teknik</b>	Teknikinstallationer enligt ritning och standardval.
<b>KLÄDKAMMARE (KLK) MED TILLTRÄDE FRÅN KLÄDVÅRD</b>	
<b>Vägg</b>	Vitmålade glasfiberväv G135. Sockel i klinker.
<b>Golv</b>	Klinker med rundade kanter plattstorlek 15x15-20x20 cm. Rak sättning ochläggning av kakel och klinker med grå normalfog.
<b>(BASTU) - FÖRBERETT FÖR BASTU</b>	
<b>Tak</b>	Folie, glespanel.
<b>Vägg</b>	Synligt regelverk. Sockel i klinker.
<b>Golv</b>	Klinker med rundade kanter plattstorlek 15x15-20x20 cm. Rak sättning ochläggning av kakel och klinker med grå normalfog. Golvbrunn med uttorkningsskydd.
<b>Inredning</b>	Bastudörr helglasad (rökfärgat glas).
<b>Teknik</b>	Förberett med tomrördragning för belysning och bastuaggregat.
<b>KOPPLAT GARAGE, KOPPLAT FÖRRÅD</b>	
<b>Tak</b>	Obehandlad gipsskiva på glespanel/taklist fabriksmålade vit.
<b>Vägg</b>	Obehandlad gipsskiva på regelstomme.
<b>Golv</b>	Stålglättad betongplatta.



# ENTREPRENADENS UTFÖRANDE

## FÖRESKRIFTER FÖR TRIVSELHUS ÅTAGANDE

Trivselhus ombesörjer och bekostar de hjälpmedel, i form av mobilkran upp till 30 ton, ställningar, maskiner och övriga redskap som krävs för entreprenaders genomförande. I det fall montage kräver större kran faktureras merkostnaden beställaren.

Trivselhus utför invändig byggstädning och utvändig grovstädning.

## MARK

Trivselhus utför mark- och grundläggningsarbeten under byggnader och i omfattning utgångsstandard enligt nedan och gällande AMA anläggning.

Utsättning och lägeskontroll ombesörjs av Trivselhus och bekostas av beställaren.

Utsättning och tomgränsmarkeringar som gjorts säkras och skyddas under byggtiden av Trivselhus utsedd entreprenör.

Tillåten markpåkänning får ej understiga 100 kPa.

Sprängning och pålning samt kostnader till följd härav liksom trädfällning ingår ej i åtagandet.

## UTGÅNGSSTANDARD FÖR MARK PÅ PLAN YTA FÖR HUSGRUND

### JORDSCHAKTER

Matjordsavtagning och jordschakt till ett djup av 300 mm och ca 3 meter ut från huvudbyggnad inklusive kopplad sidobyggnad.

Jordschakt för VA ingår med 8 m, jordschakt för EL och fiber ingår med 8 meter i samschakt.

Matjord och schaktmassor förblir beställarens egendom och läggs upp på lämplig plats på fastigheten.

### FYLLNINGAR ENLIGT AMA ANLÄGGNING

Ingående fyllnadsmassor ca 1 ton/kvm husgrund.

Fyllnad utförs enligt nedan:

- Ca 150 mm fyllning under husbyggnad
- Ca 200 mm fyllning mot kantbalkar, socklar som ska motfyllas med jord.

Minst 100 mm fyllning för ställning med bredd ca 2 meter runt husgrund.

Fyllning mot husgrund utförs med befintliga schaktmassor, om dessa uppfyller erforderliga krav, till överbyggnadens underkant eller angiven nivå.

Fyllning under, runt och över ledningar/servis/tomrör. Tomrör tele/data enligt nätägarens anvisningar.

Radonsäkring för mark med normal radonhalt utförs med dräneringsslang i makadam under betongplattan med utsläpp i sockel.



## YTTRE VA

### DAGVATTEN

Dagvattenledning, från stuprörsanslutning i höjd med blivande sockel, via dagvattenbrunn som ansluts till kommunens VA nät.

Eventuell stenkista eller fördröjningsmagasin enligt kommunens anvisningar, prisregleras.

Dagvattenledning kan slopas i samråd med beställare eller enligt kommunens anvisningar. Stuprören avslutas då med utkastare i höjd med blivande sockel.

### DRÄNVATTEN

Dräneringsledningar läggs runt huvudbyggnad med eventuellt kopplad sidobyggnad enligt VA-ritning och ansluts till dagvattensystemet.

### SPILLVATTEN

Spillvattenledning dras till varje utrymme med avlopp enligt VA-ritning.

## GRUNDLÄGGNING

### GJUTEN BETONGPLATTA PÅ MARK HUS

Kantbalk typ L 400 mm, cellplastisolering 300 mm under betongplattan. 100 mm armerad betong.

### GOLVVÄRME

Golvvärmeslingor monteras, dras upp i fördelarskåp och märks enligt installationsritning och ingjuts i betongplattan.

### KÄLLAR- OCH SLUTTNINGSHUS

Thermomurar 350 mm utvändiga till höjd enligt grundplan. Puts enligt offert och leverantörens anvisningar. Putsad utsida på ej motfyllda murar (Ytbehandling ingår ej). Ytterväggar under mark fuktisoleras utvändigt enligt tillverkarens anvisningar.

### PLINTAR M.M.

Plintar, plintplattor, fundament och liknande enligt grundplan.

## BYGGNADSARBETE/MONTERING

### ELINSTALLATION

Projektering elinstallation enligt SS 437 01 02, omfattning och placering enligt avsnitt 7 utgår och ersätts med SS 437 01 46.

Normcentral med huvudbrytare, erforderliga jordfelsbrytare, dvärgbrytare samt kWh-mätare för separat mätning av elförbrukning för uppvärmningsanläggning, kombiberedare, och elvärme enligt Boverkets regler BBR.

Multimediacentral med 230V uttag, patchpanel med plats för 20st RJ45 uttag. Uttagsplatser för multimedia kontakteras.

Tomrördragning för framtida antenn/parabol upp till vind.

Tomrördragning från utsida till fasadmätarskåp omfattande 2 st 50mm rör.



Vägg- och takapparater i skyddsjordat utförande.

- Infällda typ Schneider Electric Exxact eller likvärdigt.
- Strömställare placeras ca 1 000 mm över golv.
- Vägg-, tele/data placeras ca 200 mm över golv, om annat ej anges på ritning.
- Kapitalvaror inkopplas.
- Belysningsarmatur i:
  - Klädvård med placering i tak
  - Klädkammare med placering i tak alternativt i dörrkarm
  - Förråd med placering i tak alternativt i dörrkarm
  - Vind, med placering vid en vindslucka.
  - Utvändiga armaturer ingår ej (armatur och arbete).
- Trådlös entrésignal.
- Uppvärmning och ventilation (materialleverans se Värme)

### VID MARKVÄRMEPUMP

Bergsborrning ner till ett djup av 140 m, 6 m foderrör, ingrävning och återfyllning av kollektorslang 3 m. Max 6 m mellan borrhål och värmepump.

Trivselhus tillhandahåller beräkning av aktivt borrhål i normalt berg. Totalt borrdjup = aktivt borrhål + avståndet från översta marknivån till grundvattennivå. Prisregleras efter faktiska förutsättningar och debiteras som oförutsedd kostnad mark med angivet arvode., djup på borrhål, aktiv vattenpelare och lpm foderrör samt avstånd borrhål till värmepump.

## YTSKIKT

### KAKEL- OCH KLINKER

- Sättning av kakel på vägg upp till höjd 2,55 m. Sättning av kakel på vägg högre än 2,55 m mot tilläggskostnad.
- Kakel- och klinkerkostnad till ett värde av 400: -/kvm.
- Storlekar av kakel- och klinkerplattor utöver rumsbeskrivning mot tilläggskostnad.
- Rak standardläggning med grå fog.

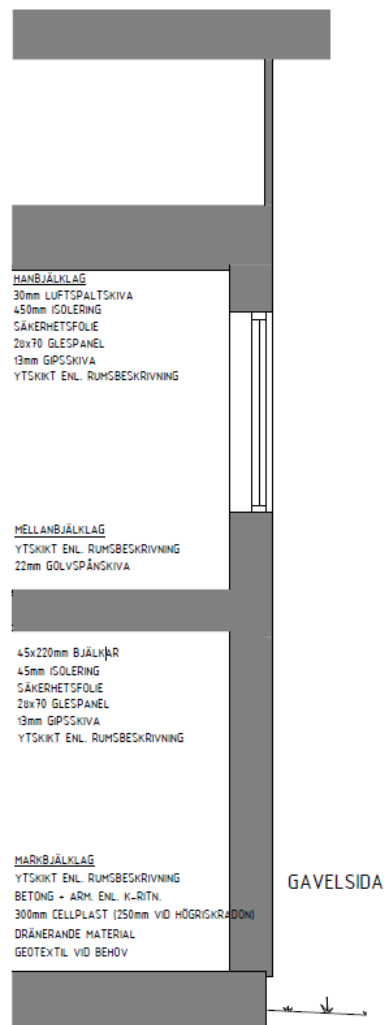
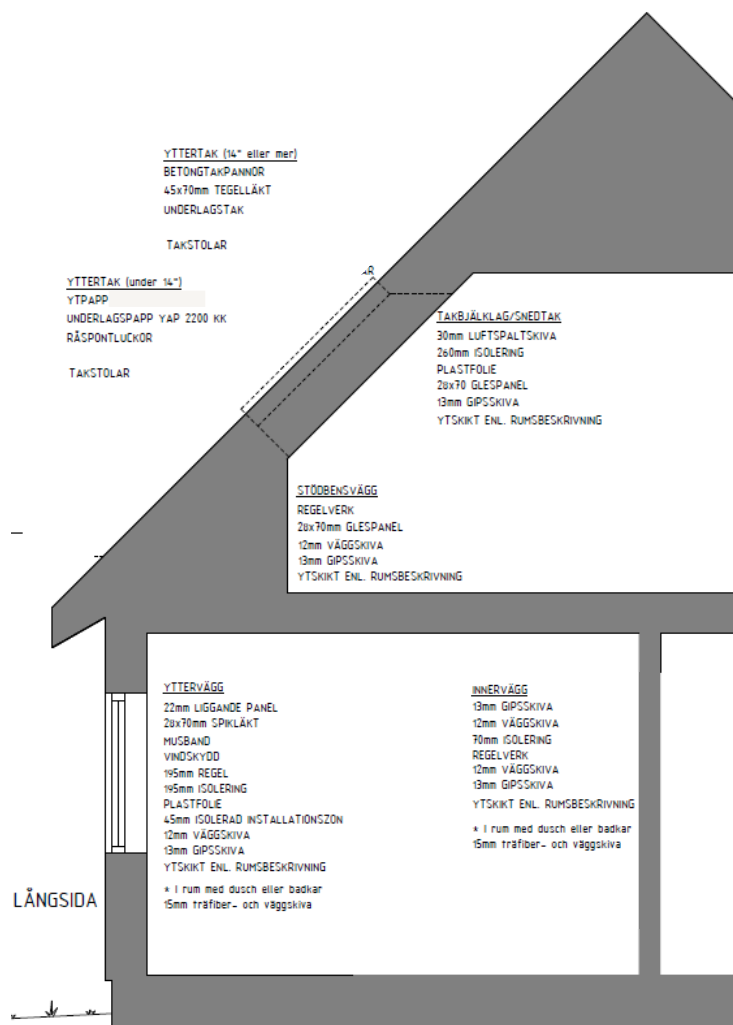
### INVÄNDIG MÅLNING

Enligt rumsbeskrivning.



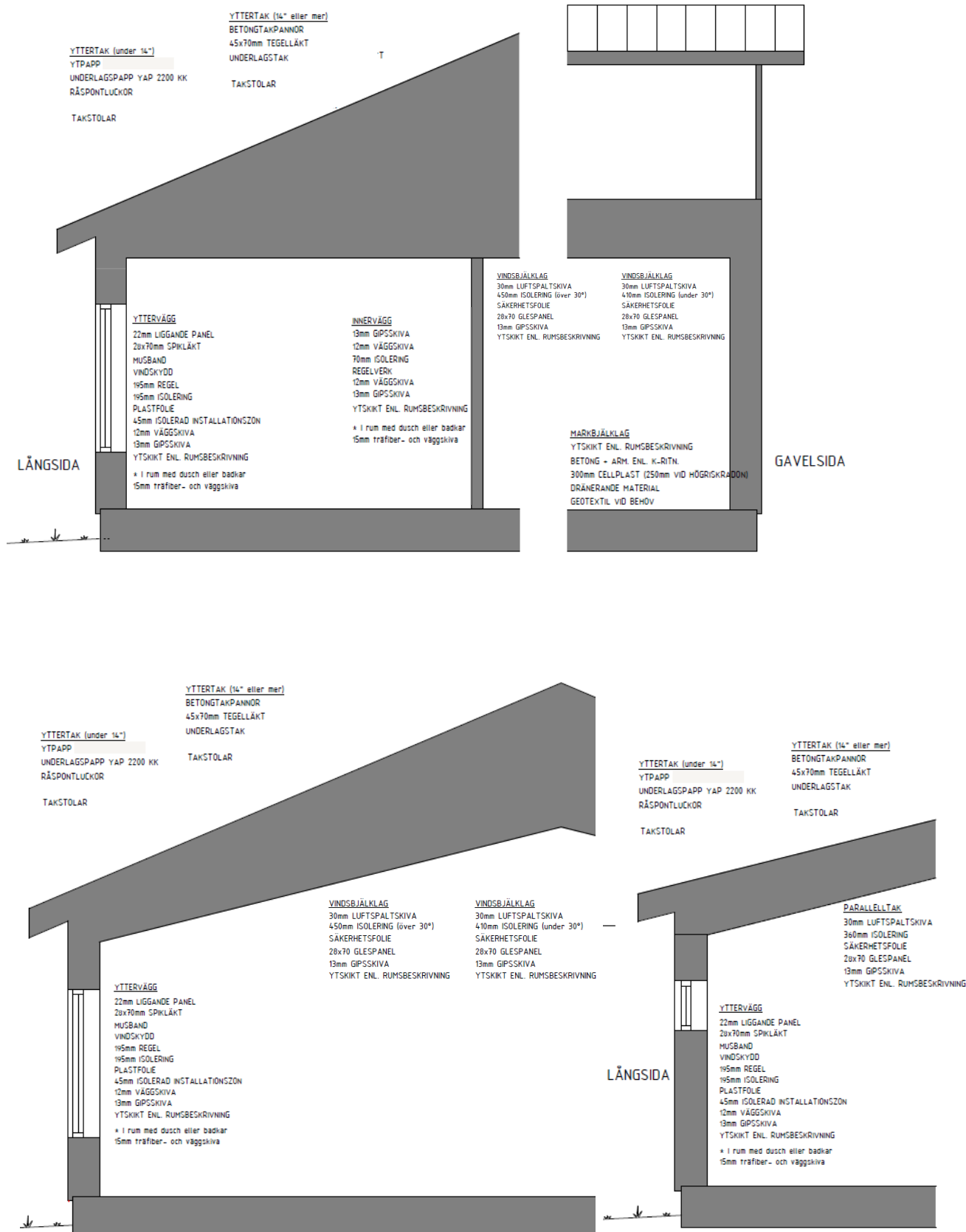
# SEKTIONER BOSTADSHUS

## 1½ - PLANSHUS



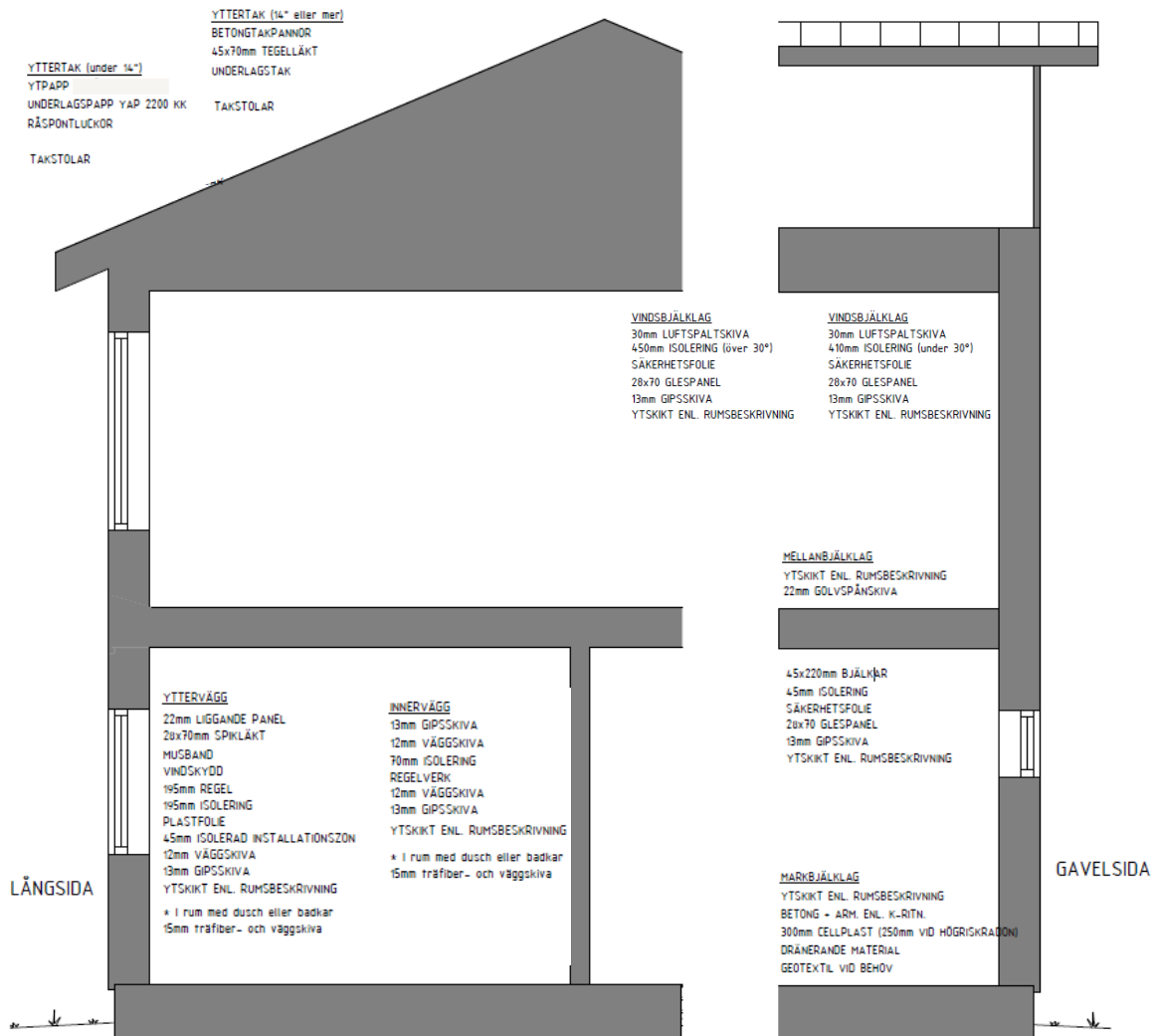


# 1-PLANSHUS (RYGGÅSTAK, PARALLELLTAK)





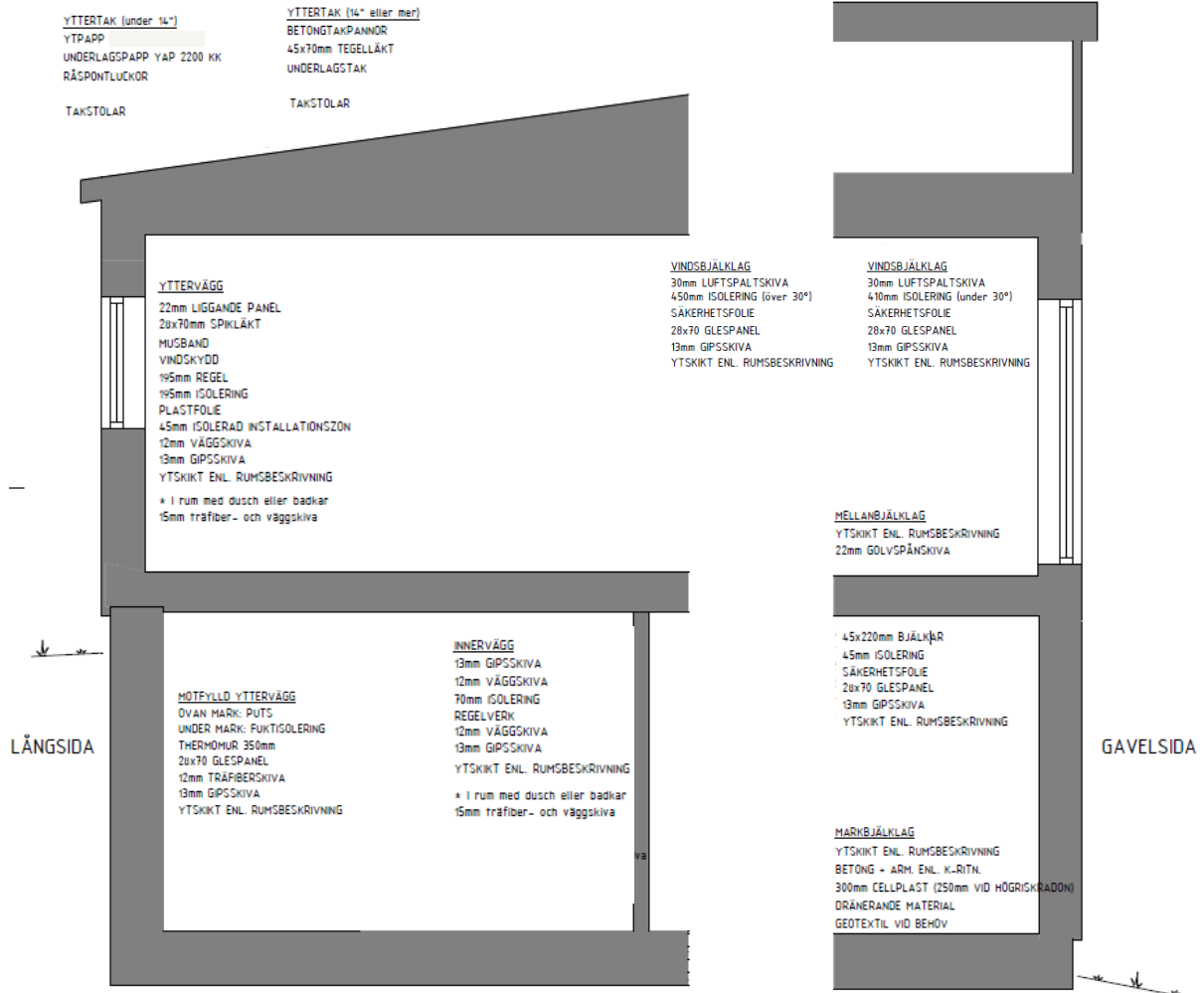
## 2-PLANSHUS







# SUTTERÄNGHUS





## UTGÅNGSSTANDARD MARK

