

Bilaga till frågelistans fråga ifall det finns nödvändiga bygglov.

Våra ändringsåtgärder på Vadsbogatan 14, 2006 och 2007, då vi ändrade ett två bostadshus till ett enbostadshus faller under de föreskrifter som gällde enligt äldre PBL (ÄPBL).

Enligt ÄPBL 8 kap. 1 § pkt 4 krävdes bygglov för inrättande av en ytterligare bostad – vi minskade antalet bostäder. Inget bygglov krävs alltså.

Enligt ÄPBL 8 kap. 3, 4a §§ krävdes bygglov för avsevärd ändring av byggnadens utseende. Vår yttre ändring som vi gjorde var att ersätta en av de två befintliga ytterdörrarna med en fyllning av samma material (trä) som också fick ett fönster som den dörr som togs bort men fyllningen fick en annan färgnyans för att smälta in i fasaden.

I ÄPBL 8 kap. 4a § markeras särskilt att bygglov **inte krävs** ”för att färga om, byta fasadbeklädnad eller byta taktäckningsmaterial, om åtgärden inte väsentligt ändrar byggnadens eller områdets karaktär.”

Varken byggnadens eller områdets karaktär ändrades väsentligt.

Inget bygglov krävdes följaktligen.

Vidare gäller enligt ÄPBL 9 kap. 2 § att anmälan krävs för inre ändringar som påverkar byggnadens konstruktion eller avsevärt ändrar byggnadens planlösning.

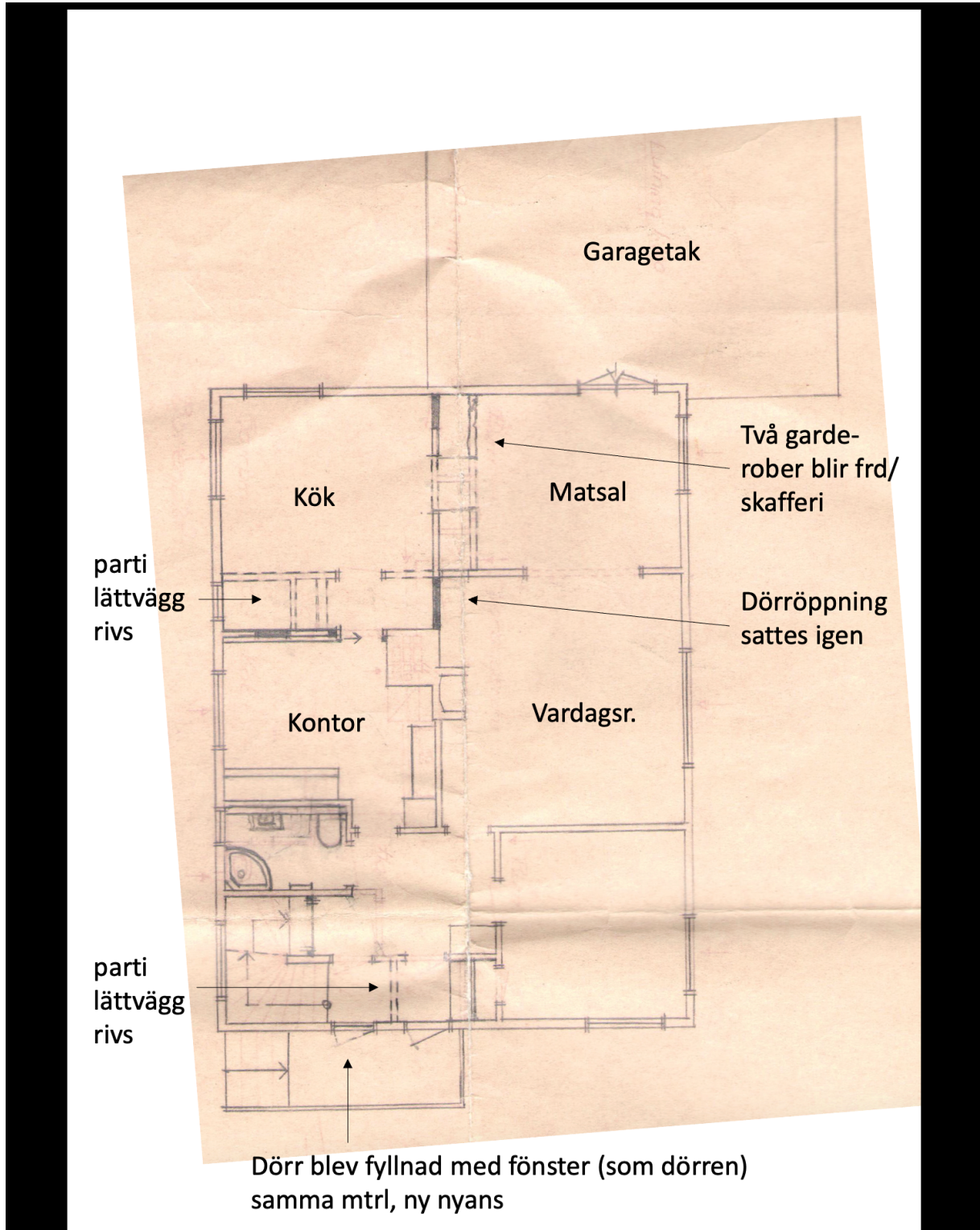
Byggnadens konstruktion består av svenska takstolar som bärs upp av ytterväggarna samt en hjärtvägg mellan vardagsrummen och de gamla köken på botten- och övervåningen.

I hjärtväggen finns en dörröppning till tidigare ”serveringsgång”. På bottenvåningen har vi satt igen dörröppningen med reglar och gips utan att det påverkar konstruktionen.

På bottenvåningen har vi också tagit bort två mindre partier av lättväggar som blev överflödiga. I övrigt är planlösningarna desamma som tidigare även ifall vi använder köket på bottenvåningen som arbetsrum/kontor och sovrummet mot söder som kök samt köket på övervåningen som tvättstuga. De gamla köksinredningarna fungerar fint som inredningar i sina nya funktioner vilket är i enlighet med föreskrifterna om varsam ombyggnad.

Ingen konstruktion påverkas och ingen avsevärd ändring har skett av byggnadens planlösning. Ingen anmälningsplikt finns därför.

Se nedan.



parti lättvägg rivs

parti lättvägg rivs

Garagetak

Kök

Matsal

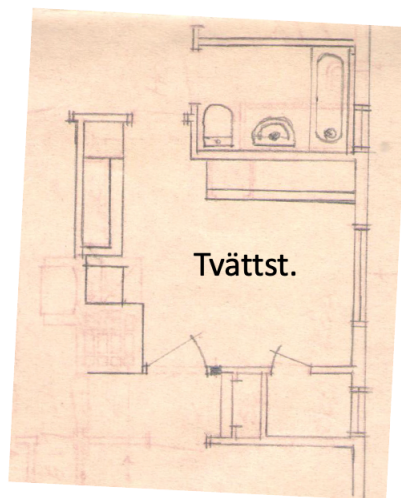
Två garderobers blir frd/skafferi

Dörröppning sattes igen

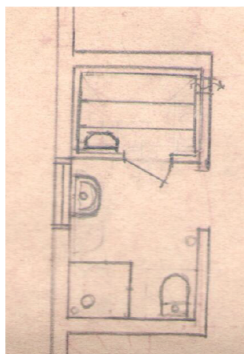
Kontor

Vardagsr.

Dörr blev fylld med fönster (som dörren) samma mtrl, ny nyans



Bef. kök på
övervåning
blev tvätt-
stuga



Planerad
Bastu i
källaren
förberdelse
gjord