

Skogsbruksplan

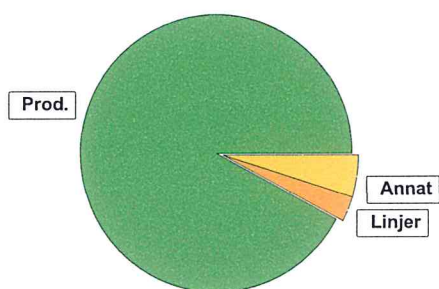
Planens namn	Solberg 1:3, 1:44
Planen avser tiden	2017 - 2026
Fältarbetet utfört under	-
Planen upprättad av	Gunnar Johansson
Referenskoordinat (WGS84)	Lat: 59° 59' 20.95" N Long: 13° 16' 17.66" E



Sammanställning över fastigheten

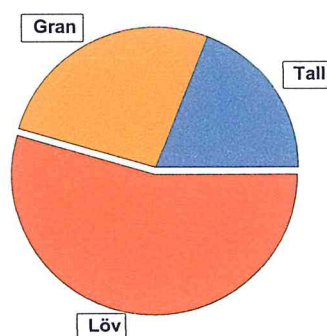
Arealer

	hektar	%
Produktiv skogsmark	5,8	92
Myr/kärr/mosse	0,0	<1
Berg/Hällmark	0,0	<1
Inäga/åker	0,0	<1
Väg och kraftledning (linjeavdrag)	0,2	3
Annat	0,3	5
<hr/>		
Summa landareal	6,3	
Vatten	0,0	



Virkesförråd

		m ³ sk	%
Totalt	Tall	126	19
	Gran	177	27
	Löv	362	54
m ³ sk		665	
Medeltal			
m ³ sk per hektar		115	



Bonitet

Fastighetens medelbonitet är beräknad till **8,5 m³sk per ha**

Tillväxt

Tillväxt för perioden 2017 - 2026 beräknad med hänsyn till föreslagna åtgärder **34 m³sk per år**

Avverkningsförslag

	m ³ sk
Föryngringsavverkning	0
Gallring	138
Totalt under perioden	138

Förväntad tillväxt första växtsäsongen **34 m³sk**

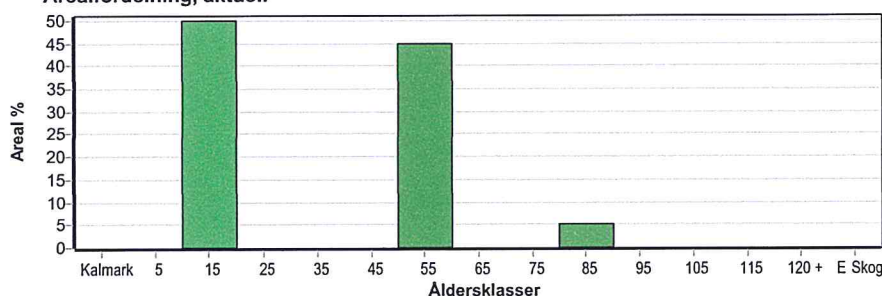
5,9 m³sk per ha



Skogens fördelning på åldersklasser

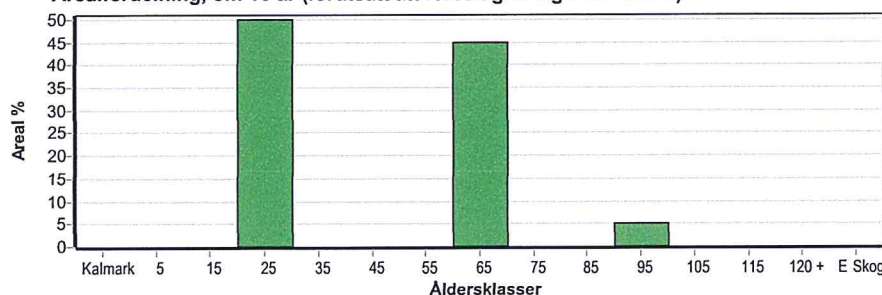
Åldersklass	Areal		Virkesförråd				
	ha	%	Totalt m ³ sk	m ³ sk /ha	Löv %	Gran %	Tall %
Kalmark							
- 9 år							
10 - 19	2,9	50	116	40	70	30	
20 - 29							
30 - 39							
40 - 49							
50 - 59	2,6	45	468	180	60	20	20
60 - 69							
70 - 79							
80 - 89	0,3	5	81	270		60	40
90 - 99							
100 - 109							
110 - 119							
120 +							
Lågprodskog(E)							
ÖF/Skikt							
Summa/Medel	5,8	100	665	115	54	27	19

Arealfördelning, aktuell



Virkesförråd:
665 m³sk

Arealfördelning, om 10 år (förutsatt att föreslagna åtgärder utförs)



Virkesförråd:
870 m³sk



Skogens fördelning på huggningsklasser

Huggningsklass	Areal		Virkesförråd				
	ha	%	Totalt m ³ sk	m ³ sk /ha	Löv %	Gran %	Tall %
Kalmark K1							
Kalmark K2							
Röjningsskog R1							
Röjningsskog R2	2,9	50	116	40	70	30	
Gallringsskog G1	2,6	45	468	180	60	20	20
Gallringsskog G2							
Föryngrings- avverknings- skog S1	0,3	5	81	270		60	40
Föryngrings- avverknings- skog S2							
Föryngrings- avverknings- skog S3							
Lågproducer- ande skog E1							
Lågproducer- ande skog E2							
Lågproducer- ande skog E3							
Överstånd/Skitt							
Summa/Medel	5,8	100	665	115	54	27	19

Kalmark

- K1 Obehandlad kalmark**
Mark där åtgärd(er) behövs för att erhålla tillfredsställande föryngring.
- K2 Behandlad kalmark**
Mark som fullständigt behandlats med återväxt-åtgärder men där föryngringen inte säkerställts.

Röjningsskog

- R1 Plantskog**
Säkerställd föryngring upp till 1,3 m medelhöjd.
- R2 Ungskog**
Skog som är över 1,3 m och som i utvecklings-hänseende motsvarar röjningsskog.

Gallringsskog

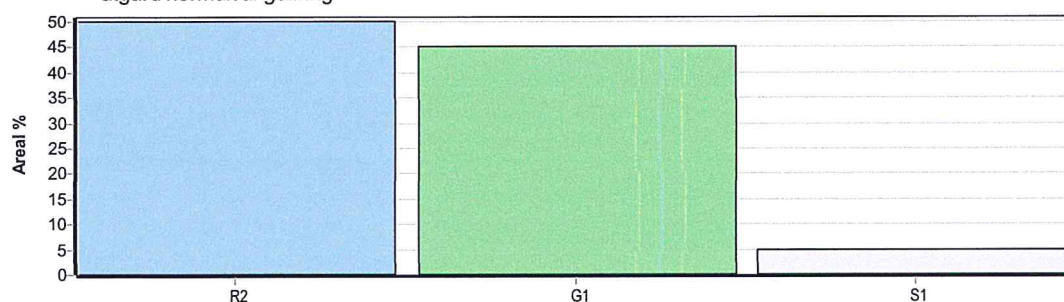
- G1 Normal gallringsskog**
Skog som är yngre än skyddsåldern (lägsta ålder för föryngringsavverkning).
- G2 Äldre gallringsskog**
Skog som uppnått skyddsåldern och där nästa lämpliga åtgärd normalt är gallring.

Föryngringsavverkningsskog

- S1 Skog som kan föryngringsavverkas**
Normalt föreslås ingen avverkningsåtgärd under planperioden.
- S2 Skog som är mogen att föryngringsavverkas**
Normalt infaller en avverkningsåtgärd under planperioden.
- S3 Skog i föryngringsbar ålder**
Föryngringsavverkning bör dock inte utföras.

Lågproducerande skog

- E1 Restskog**
Skog som lämnats efter avverkning eller som uppkommit på grund av skada.
- E2 Gles skog**
Gles skog eller skog av ett för marken olämpligt trädslag.
- E3 Skog av hagmarkskaraktär**
Gles skog av hagmarkskaraktär.



Sammanställning lövdominerade bestånd

För certifiering ska, under merparten av omloppstiden, minst 5 % (FSC) / 3 % (PEFC) av den friska och fuktiga marken domineras av löv.

Av sammanställningens produktiva skogsmarksareal om 5,8 ha är 100,0 % (5,8 ha) frisk eller fuktig.

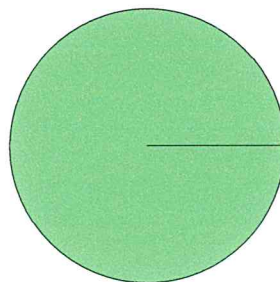
Sammanställningen avser frisk eller fuktig skogsmark som är lövdominerad (minst 50 % löv i trädslagsandelar).

Aktuella - lövdominerade bestånd enligt planens trädslag (i röjningsskog räknas endast det löv som överensstämmer med ståndortsindex).

Framtida -bestånd av planläggaren markerade som lämpliga för lövdominans under omloppstiden.

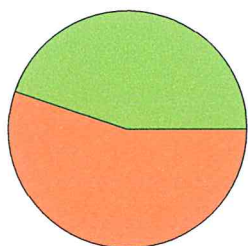
Fördelning fuktklasser för skogsmark

■ Frisk, 100,0 %, 5,8 ha



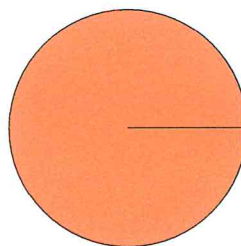
Lövdominerade bestånd - aktuella

■ Lövdominerat: NS och NO, 0,0 %, 0,0 ha
 ■ Lövdominerat: Övriga, 44,8 %, 2,6 ha
 ■ Ej lövdominerat, 55,2 %, 3,2 ha



Lövdominerade bestånd - framtida

■ Lövdominerat: NS och NO, 0,0 %, 0,0 ha
 ■ Lövdominerat: Övriga, 0,0 %, 0,0 ha
 ■ Ej lövdominerat, 100,0 %, 5,8 ha



Lövdominerade bestånd - aktuella

Areal % av areal frisk eller fuktig

NS + NO	0,0 ha	0,0 %
Övriga	2,6 ha	44,8 %
Summa	2,6 ha	44,8 %

Lövdominerade bestånd - framtida

Areal % av areal frisk eller fuktig

0,0 ha	0,0 %
0,0 ha	0,0 %
0,0 ha	0,0 %

Lövdominerade bestånd - aktuella

Avdelning	Areal	Målklass	Ålder	TGLBÄ	Andel av areal frisk eller fuktig
1/3	2,6 ha	PG	55	22600	44,8 %

Lövdominerade bestånd - framtida

Avdelning	Areal	Målklass	Ålder	TGLBÄ	Andel av areal frisk eller fuktig
-----------	-------	----------	-------	-------	-----------------------------------



Avverkning och tillväxt

Avverkning

I redovisad avverkningsvolym ingår 5 års tillväxt för avverkningar med angelägenhetsgrad 2 och 3.

I begreppet löv ingår alla lövträdsarter.

Åldersklass	Gallring				Förnygringsavverkning			
	ha	Barr m ³ sk	Löv m ³ sk	Totalt m ³ sk	ha	Barr m ³ sk	Löv m ³ sk	Totalt m ³ sk
Kalmark								
- 9 år								
10 - 19								
20 - 29								
30 - 39								
40 - 49								
50 - 59	2,6	55	83	138				
60 - 69								
70 - 79								
80 - 89								
90 - 99								
100 - 109								
110 - 119								
120 +								
Lågproduktkog(E) ÖF/Skikt								
Grundförslag	2,6	55	83	138				
Högre alt.								
Lägre alt.								

Total avverkning

138

Tillväxt

I sammanställningen redovisas tillväxt under perioden samt areal och virkesförråd efter 10 år.

Observera att såväl tillväxt som areal och virkesförråd om 10 år förutsätter att föreslagna åtgärder utförs

Åldersklass	Tillväxt			Areal och virkesförråd efter 10 år		
	Barr m ³ sk	Löv m ³ sk	Totalt m ³ sk	ha	m ³ sk	m ³ sk/ha
Kalmark						
- 9 år						
10 - 19	51	118	169			
20 - 29				2,9	285	98
30 - 39						
40 - 49						
50 - 59	61	92	153			
60 - 69				2,6	483	186
70 - 79						
80 - 89	21		21			
90 - 99				0,3	102	340
100 - 109						
110 - 119						
120 +						
Lågproduktkog(E) ÖF/Skikt						
Summa	133	210	343	5,8	870	150



Skogsvårdsåtgärder

Blanketten innehåller ett sammandrag av avdelningsvis föreslagna åtgärder.
Sammanställningen förutsätter att samtliga åtgärder enligt grundförslaget utförs.

Åtgärd (F) = Följd (A) = Alternativ	Angelägenhetsgrad				Summa ha
	Snarast ha	Inom 5 år ha	5 - 10 år ha	10 - 20 år ha	
Röjning	2,9				2,9
Summa ha	2,9				2,9



Åtgärdsöversikt

Samtliga avdelningar där åtgärder är föreslagna finns här uppräknade.

Angelägenhetsgrad: 1 = Snarast, 2 = Inom 5 år, 3 = Inom 5-10 år, 4 = Inom 10 - 20 år

Åtgärd (F) = Följd (A) = Alternativ	Ang	Avdelning	Prod areal ha	Alder år	Stånd- orts- index	Volym m ³ sk /ha	Uttag m ³ sk inkl tillv	Utförs år	Anteckning
Röjning	1	2	2,9	15	G28	40	0		
Gallring	2	3	2,6	55	G28	180	138		



Avdelningsbeskrivning

Skifte: 1

* i = grön kommentar, ii = generell kommentar, iii = åtgärdskommentar, iv = speciella värden

Avd nr	Areal ha (-Avdrag) (Skikt)	Åg o	Alder år	Hkl Skikt	Sl	Virkesförråd		Mål klass	Trädslag	Med diam cm	Terräng		Beskrivning	Åtgärd Alternativ	När	Uttag inkl tillväxt		Årlig tillväxt m ³ sk per ha	Not ¹
						ha	m ³ sk avd				GYL	Tip				%	m ³ sk		
1	0,3	1	85	S1	G26	270	81	PG	Tall Gran	34 29	223		Blåbärstyp (30) Frisk (2)	Ingen åtgärd				7,1	
2	3,0 (-0,1)	1 L	15	R2	G28	40	116	PG	Gran Löv		322		Olikådrigt Ernstaka öf Smalbladig grästyp (40) Frisk (2)	Röjning	1	30		5,8	
3	3,0 (-0,4)	1 5L	55	G1	G28	180	468	PG	Tall Gran Löv		322		Olikådrigt Hagmarksskog Smalbladig grästyp (40) Frisk (2) Avdrag: övrig landareal	Galling	2	25	138	5,9	



SKOGSKARTA

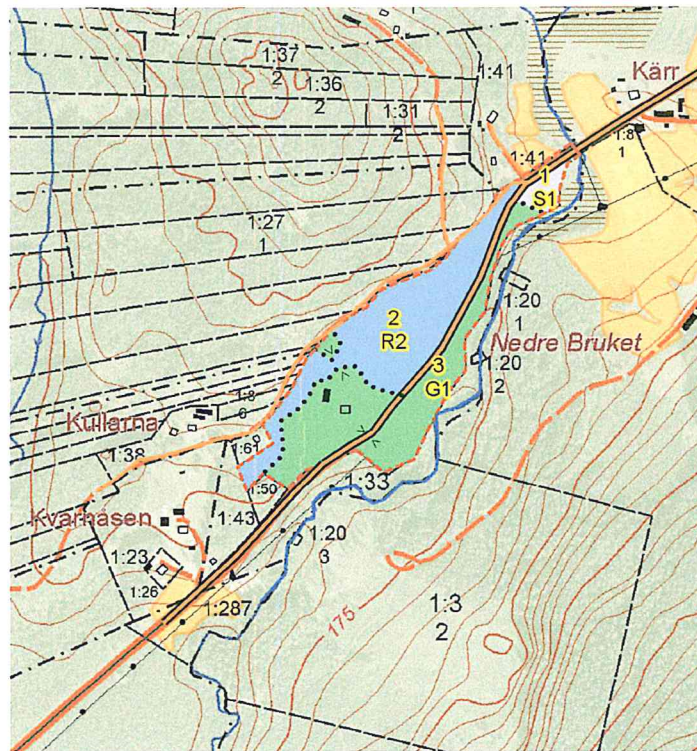
Plan Solberg 1:3, 1:44
Församling Lysvik
Kommun Sunne
Län Värmlands län
Upprättad år 2017
Planläggare Gunnar Johansson
Utskriftsdatum 2017-07-02



pcSKOG

Huggningsklass

-  Röjningsskog
-  Gallringskog
-  Föryngringsavv-skog



= 1 Hektar

1:10000

500 m

SKOGSKARTA

Plan Solberg 1:3, 1:44
Församling Lysvik
Kommun Sunne
Län Värmlands län
Upprättad år 2017
Planläggare Gunnar Johansson
Utskriftsdatum 2017-07-02



pcSKOG

Huggningsklass

-  Röjningsskog
-  Gallringskog
-  Föryngringsavv-skog



= 1 Hektar

1:10000

500 m