

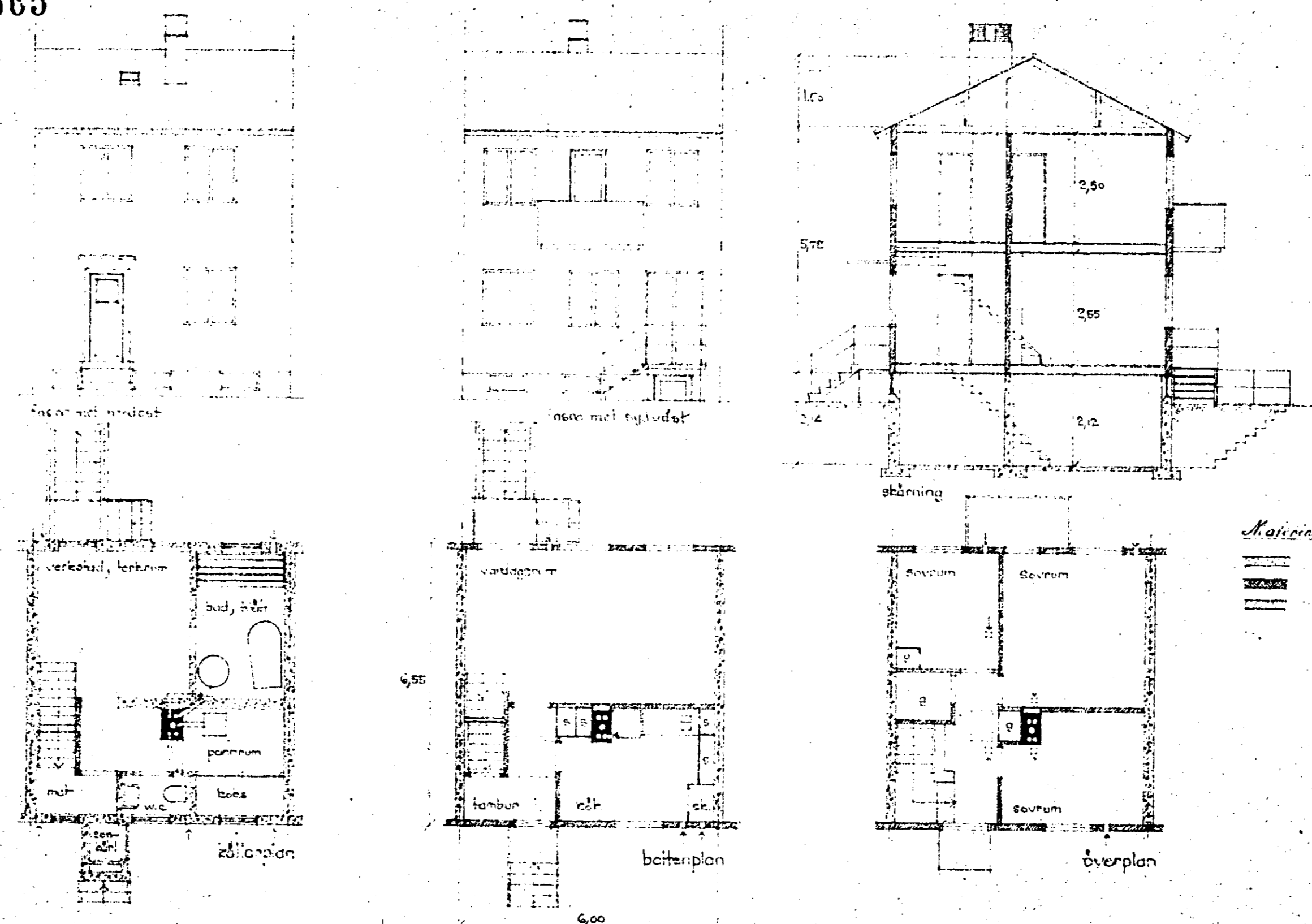
4565

NOBIS AB  
A. ANTON A. ANTONS  
Arkitektbyrå

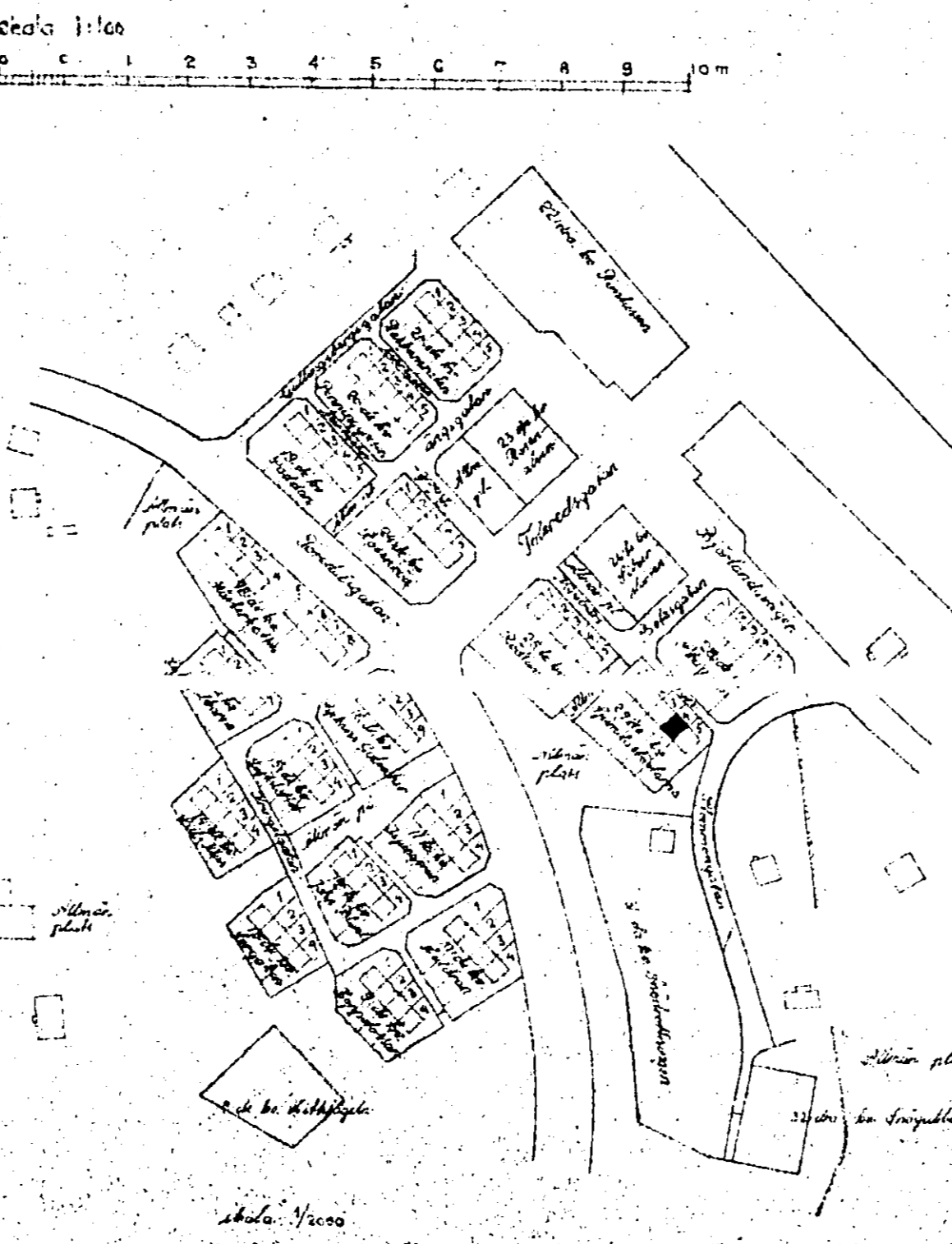
420332  
TVM

FASTSTÄLLD OCH ÖVERSIKTS-  
PÅNÄMNDEN I GÖTEBORGS  
den 10-DEC-1922 3977  
byggår

I följande  
*Antillman*



**Beskrivning**  
 Fastställeplatsen omfattar en del av den gamla stads-  
 murbyggnaden i Göteborgs innerstad.  
 Byggnaden är byggd i tegel och har en yttre  
 vägg som är byggd på ett sätt som gör att den  
 är mycket stark och hållbar.  
 Innertill har byggnaden en källare som är byggd  
 i betong och har en yttre vägg som är byggd  
 i tegel.  
 Byggnaden har en yttre vägg som är byggd  
 i tegel och har en yttre vägg som är byggd  
 i tegel.  
 Byggnaden har en yttre vägg som är byggd  
 i tegel och har en yttre vägg som är byggd  
 i tegel.  
 Byggnaden har en yttre vägg som är byggd  
 i tegel och har en yttre vägg som är byggd  
 i tegel.



Antillman  
Arkitektbyrå  
Göteborg

1922