



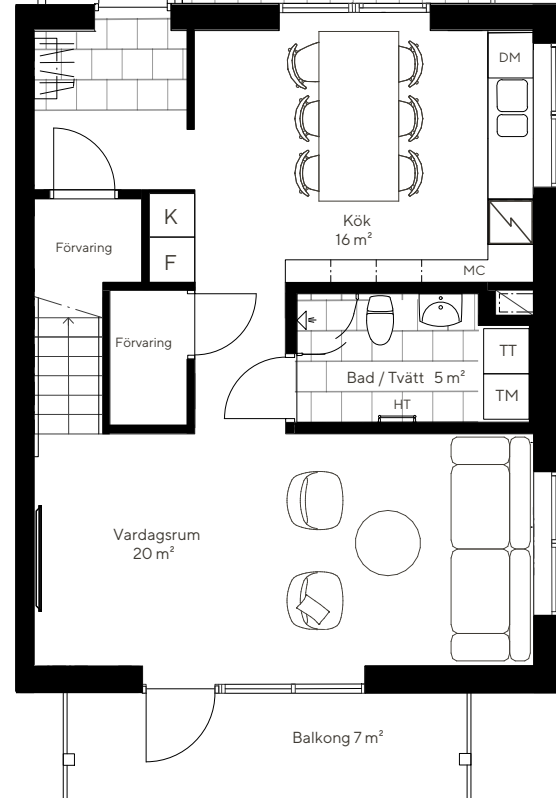
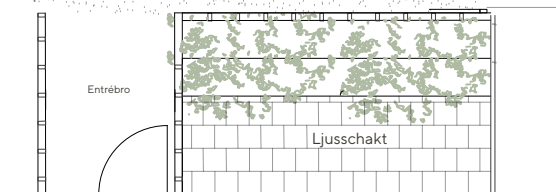
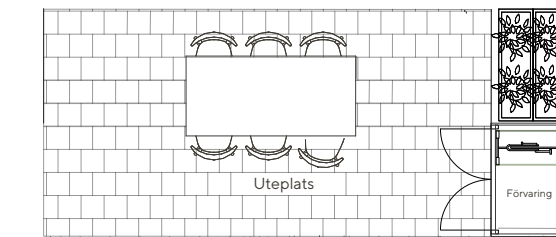
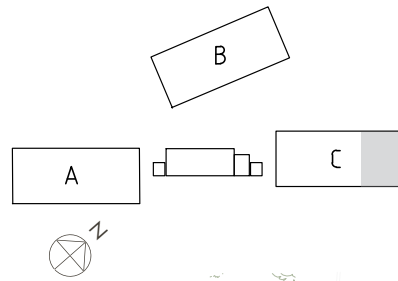
# Lägenhet 120F

4 Rum och kök

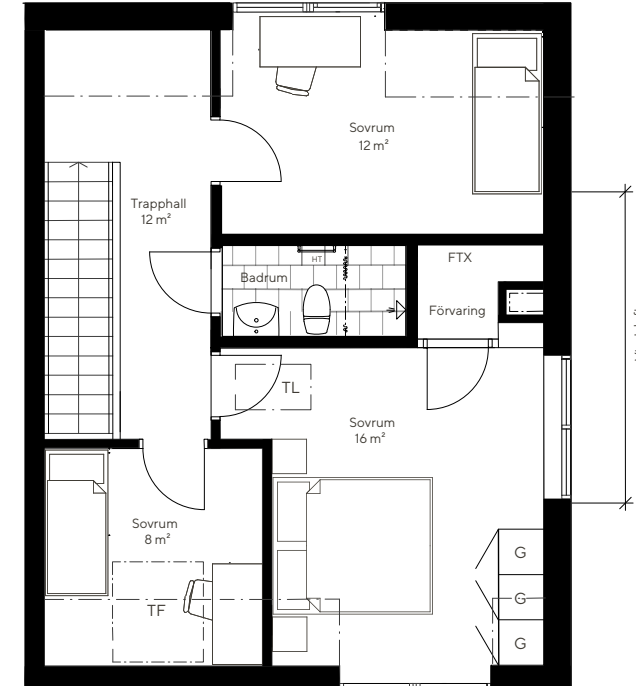
Plan 2 och 3

109 kvm

- |   |                       |                       |                        |
|---|-----------------------|-----------------------|------------------------|
| <b>K</b> Kyl                                  | <b>DM</b> Diskmaskin  | <b>TM</b> Tvättmaskin | <b>TT</b> Torktumlare  |
| <b>F</b> Frys                                 | <b>H</b> Häll och ugn | <b>G</b> Garderob     | <b>HT</b> Handdukstork |
| <b>MC</b> Micro                               | <b>TF</b> Takfönster  | <b>TL</b> Taklucka    | <b>ST</b> Städskåp     |
| <b>FTX</b> Värmeväxlande ventilationsaggregat |                       |                       |                        |



Entréplan



Plan 2



Ytångivelser är preliminära, avvikelser kan förekomma.