

K A R T A

rörande avstyckning från fastigheten

S T R A N D T O R P 1³³

i Böda socken, Ölands Åkerbo kommun, Kalmar län.

Dnr 48/61

H 5

Upprättad år 1962 av:

Per Torné
/Per Tornée/.

Distriktsingenjör. Lantmätare.

10 0 10 50 100 meter, Skala 1:1 000

BESKRIVNING.

Beteckning & karta, fastighet, ägare, ägoslag mm.	areal hektar
a åker	0,5080

EJ SKALENLIG KARTA

R. N. 134

Servitut: Med det avstyckade området följer samma rätt som tillkommer stamfastigheten att för utfart använda den söder om området befintliga vägen fram till allmän väg.

Områdets ägare tillerkännes rätt att hämta vatten från stamhemmanets närbelägna källa och anlägga vattenledning mellan källan och det försålda markområdet.

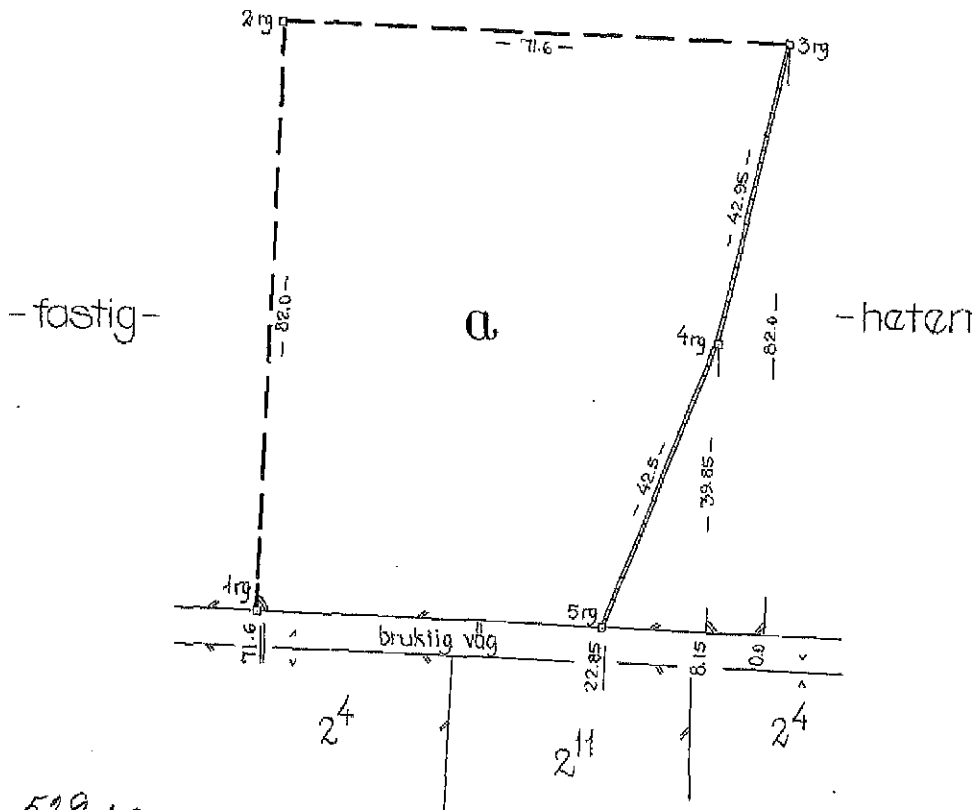
Nyttillkomna gränser: sträckan 1-2-3-4-5.

§ 17.9. År 1962 den 7 juni blev å denna karta angivna avstyckning av överlantmätaren i Kalmar län fastställd, betygar

På Ämbetets vägnar:

P. J. Jonsson

Stam-



flk. 529/80.