

# Skogsinventering

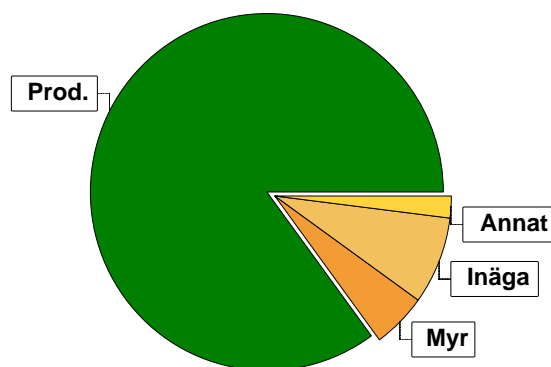
<b>Planens namn</b>	Torstorp 1:33
<b>Planen avser tiden</b>	fr o m 2025-02-28 och tio år framåt
<b>Fältarbetet utfört under</b>	februari 2025
<b>Planen upprättad av</b>	Olle Linder
<b>Planläggningsmetod</b>	Okuläruppskattning Uppgifter om virkesförråd, trädslagsfördelning, virkesuttag mm grundar sig på bedömningar i fält i kombination med vissa stödmätningar.
<b>Referenskoordinat (WGS84)</b>	Lat: 57° 29' 9.46" N Long: 13° 8' 23.22" E



# Sammanställning över fastigheten

## Arealer

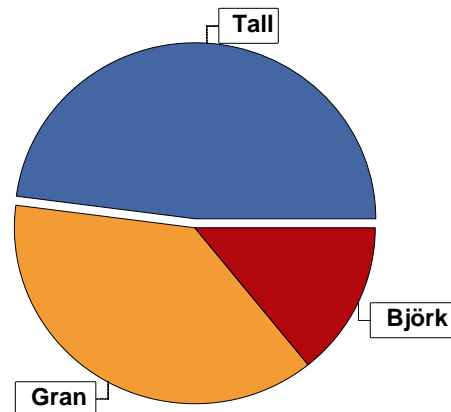
	hektar	%
Produktiv skogsmark	12,0	85
Myr/kärr/mosse	0,7	5
Berg/Hällmark	0,0	<1
Inäga/åker	1,1	8
Väg och kraftledning (linjeavdrag)	0,0	<1
Annat	0,3	2
<hr/>		
Summa landareal	14,1	
Vatten	0,0	



## Virkesförråd

	m³sk	%	ha
<b>Totalt</b>			
<b>Tall</b>	840	48	4,4
<b>Gran</b>	668	38	4,1
<b>Björk</b>	242	14	3,5
<b>m³sk</b>	1749		

<b>Medeltal</b>
<b>m³sk per hektar</b>
146



## Bonitet

Fastighetens medelbonitet är beräknad till	m³sk per ha
	4,7

## Tillväxt

Tillväxt för perioden 2025-02-28 + 10 år beräknad med hänsyn till föreslagna åtgärder	m³sk per år
	56

## Avverkningsförslag

	m³sk
Föryngringsavverkning	102
Gallring	323
<b>Totalt under perioden</b>	<b>425</b>

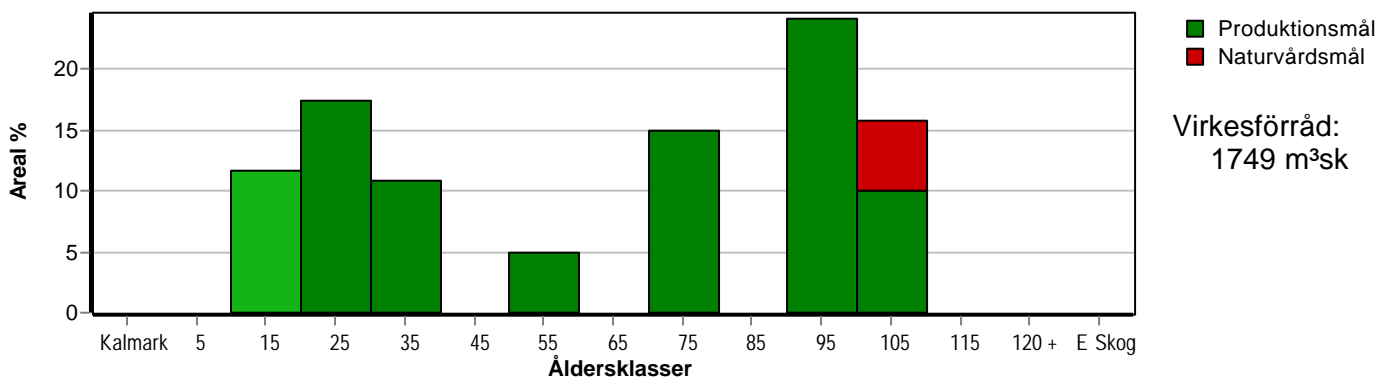
Förväntad tillväxt första växtsäsongen	m³sk
	59
	m³sk per ha
	4,9



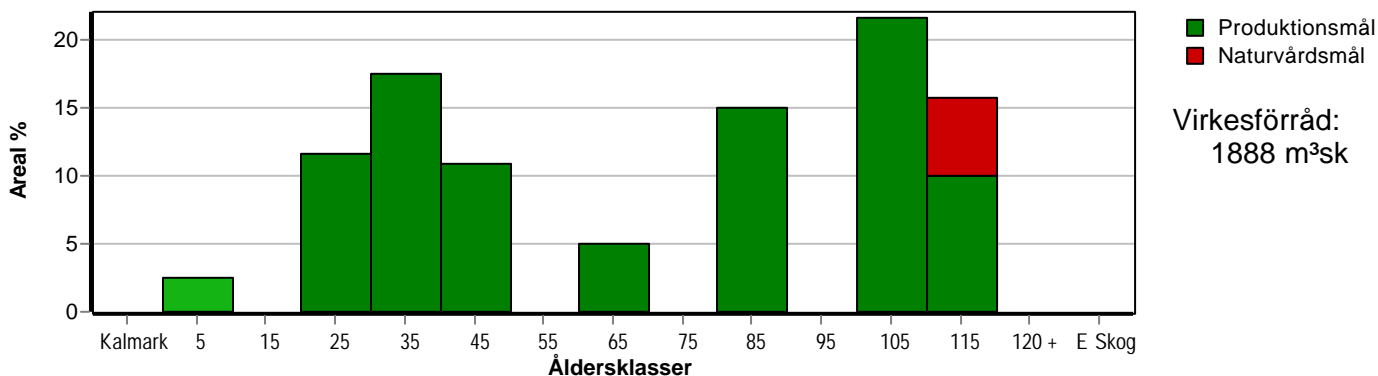
# Skogens fördelning på åldersklasser

Åldersklass	Areal		Virkesförråd				
	ha	%	Totalt m <sup>3</sup> sk	m <sup>3</sup> sk /ha	Tall %	Gran %	Björk %
<b>Kalmark</b>							
- 9 år							
10 - 19	1,4	12	30	21	5	10	85
20 - 29	2,1	18	156	74	5	41	54
30 - 39	1,3	11	74	57	2	93	5
40 - 49							
50 - 59	0,6	5	105	175	6	68	26
60 - 69							
70 - 79	1,8	15	522	290	35	60	5
80 - 89							
90 - 99	2,9	24	526	181	75	17	9
100 - 109	1,9	16	336	177	74	18	9
110 - 119							
120 +							
Lågproduktkog(E) ÖF/Skikt							
<b>Summa/Medel</b>	<b>12,0</b>	<b>100</b>	<b>1749</b>	<b>146</b>	<b>48</b>	<b>38</b>	<b>14</b>

Arefördelning, aktuell



Arefördelning, om 10 år (förutsatt att föreslagna åtgärder utförs)



# Skogens fördelning på huggningsklasser

Huggningsklass	Areal		Virkesförråd				
	ha	%	Totalt m <sup>3</sup> sk	m <sup>3</sup> sk /ha	Tall %	Gran %	Björk %
<b>Kalmark</b> K1							
K2							
<b>Röjningsskog</b> R1							
R2	1,4	12	30	21	5	10	85
<b>Gallringsskog</b> G1	3,7	31	305	82	4	67	29
G2	3,5	29	790	226	48	41	11
<b>Föryngrings- avverknings- skog</b> S1	2,4	20	444	185	80	15	5
S2	0,3	2	96	320	50	50	
S3							
<b>Lågproducer- ande skog</b> E1							
E2							
E3							
<b>Överstånd/Skikt</b>							
<b>Målklass NS</b>							
<b>Målklass NO</b>	0,7	6	84	120	55	25	20
<b>Summa/Medel</b>	12,0	100	1749	146	48	38	14

## Kalmark

### K1 Obehandlad kalmark

Mark där åtgärd(er) behövs för att erhålla tillfredsställande föryngring.

### K2 Behandlad kalmark

Mark som fullständigt behandlats med återväxt-åtgärder men där föryngringen inte säkerställts.

## Röjningsskog

### R1 Plantskog

Säkerställd föryngring upp till 1,3 m medelhöjd.

### R2 Ungskog

Skog som är över 1,3 m och som i utvecklings-hänseende motsvarar röjningsskog.

## Gallringsskog

### G1 Normal gallringsskog

Skog som är yngre än skyddsåldern (lägsta ålder för föryngringsavverkning).

### G2 Äldre gallringsskog

Skog som uppnått skyddsåldern och där nästa lämpliga åtgärd normalt är gallring.

## Föryngringsavverkningsskog

### S1 Skog som kan föryngringsavverkas

Normalt föreslås ingen avverkningsåtgärd under planperioden.

### S2 Skog som är mogen att föryngringsavverkas

Normalt infaller en avverkningsåtgärd under planperioden.

### S3 Skog i föryngringsbar ålder

Föryngringsavverkning bör dock inte utföras.

## Lågproducerande skog

### E1 Restskog

Skog som lämnats efter avverkning eller som uppkommit på grund av skada.

### E2 Gles skog

Gles skog eller skog av ett för marken olämpligt träslag.

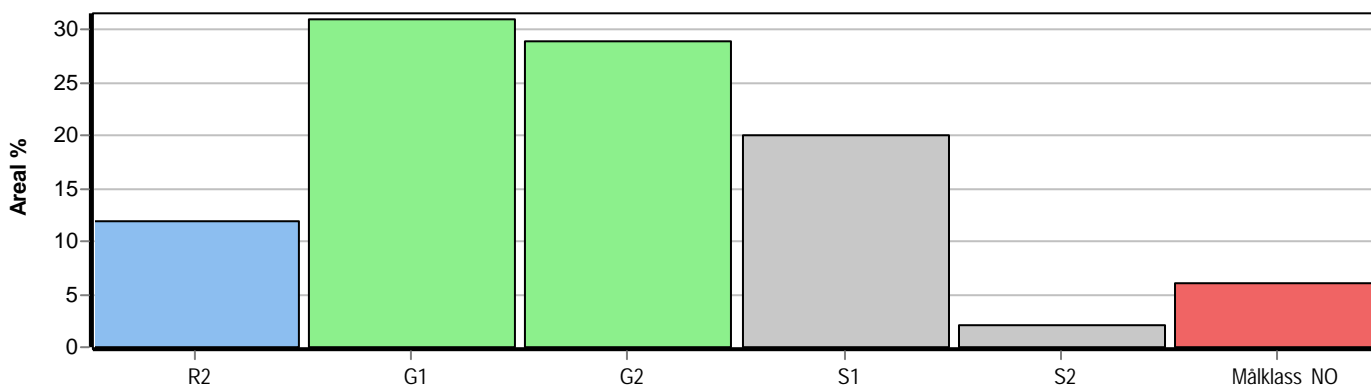
### E3 Skog av hagmarkskaraktär

Gles skog av hagmarkskaraktär.

## Naturvårdsmål NS/NO

**NS** Naturvårdsmål med skötsel

**NO** Naturvårdsmål, orört



# Skogens fördelning på målklasser

Målklass	Areal		Virkesförråd		Tillväxt		Antal avd
	ha	%	m³sk	%	m³sk	%	
PG	11,3	94,2	1665	95,2	545	96,8	13
PF - produktion							0
PF - naturvård							0
NS							0
NO	0,7	5,8	84	4,8	18	3,2	1
<b>Summa</b>	<b>12,0</b>	<b>100,0</b>	<b>1749</b>	<b>100,0</b>	<b>563</b>	<b>100,0</b>	<b>14</b>

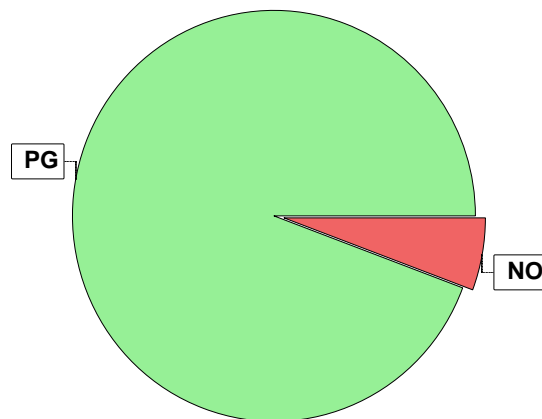
0,7 ha (5,8 %) av planens produktiva areal är avsatta i planens certifiering för NS/NO.

## Impediment

	ha	%
Myr	0,7	5
Berg	0,0	<1

## Skötselriktning

	ha	%
Hyggesfritt	1,8	15



## Målklasser

Målklasserna ger information om skogens brukning. Klasserna har följande innebörd:

- PG** Produktionsmål med miljöhänsyn  
 I avdelningar med låga naturvärden där produktionsmålet styr skötseln. Miljöhänsyn tas genom att hänsynsytor, trädgrupper, evighetsträd och buskar mm lämnas. Miljöhänsyn motsvarar högst ca 10 % av avdelningens produktiva skogsmarksareal.
- PF** Produktionsmål med förstärkt miljöhänsyn  
 I avdelningar med låga/vissa naturvärden förenas produktionsmålet med en förstärkt miljöhänsyn. Produktionsmålet styr huvudinriktningen av skötseln, medan naturvårdsmålet dominerar i vissa delar av avdelningen. Förhållandet mellan målen anges som procentsatser av avdelningens produktiva skogsmarksareal. Förstärkt miljöhänsyn innebär att mer än 10 % av avdelningens produktiva skogsmarksareal utgörs av naturhänsyn. Naturvårdsmålet kan i vissa fall överstiga 50 % av avdelningens produktiva skogsmarksareal.
- NS** Naturvårdsmål med skötsel  
 I avdelningar med höga naturvärden där återkommande skötsel är nödvändig för att bibehålla områdets naturvärden samt avdelningar med förutsättningar att återskapa dessa naturvärden. Naturvårdsmålet styr skötseln som endast utförs när det är motiverat av naturvårdsskäl.
- NO** Naturvårdsmål, orört  
 I avdelningar med höga naturvärden där fri utveckling är nödvändig för att bibehålla områdets naturvärden samt avdelningar med förutsättningar att återskapa dessa naturvärden. Naturvårdsmålet styr genom att området lämnas för fri utveckling. Ibland kan dock ett nyskapande av död ved vara nödvändig för att påskynda utvecklingen av höga naturvärden.



# Sammanställning lövdominerade bestånd

För certifiering ska, under merparten av omloppstiden, minst 5 % av arealen för den friska och fuktiga marken domineras av löv.

Av sammanställningens produktiva skogsmarksareal om 12,0 ha är 68,3 % (8,2 ha) frisk eller fuktig.

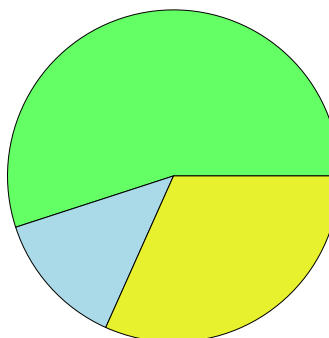
Sammanställningen avser frisk eller fuktig skogsmark som är lövdominerad (minst 50 % löv i trädslagsandelar).

Aktuella - lövdominerade bestånd enligt planens trädslag (i röjningsskog räknas endast det löv som överensstämmer med ståndortsindex).

Framtida -bestånd av planläggaren markerade som lämpliga för lövdominans under omloppstiden.

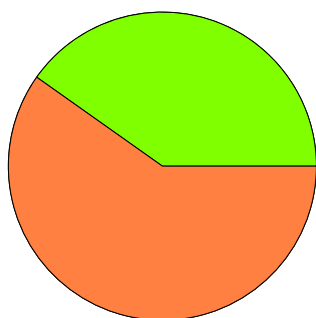
## Fördelning fuktklasser för skogsmark

Frisk, 55,0 %, 6,6 ha    Fuktig, 13,3 %, 1,6 ha  
Övrig, 31,7 %, 3,8 ha



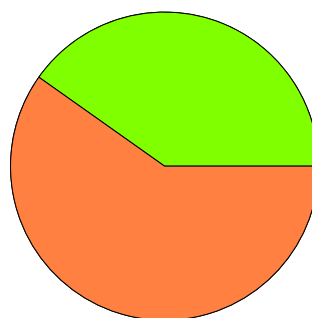
## Lövdominerade bestånd - aktuella

Lövdominerat: NS och NO, 0,0 %, 0,0 ha  
Lövdominerat: Övriga, 40,2 %, 3,3 ha  
Ej lövdominerat, 59,8 %, 4,9 ha



## Lövdominerade bestånd - framtida

Lövdominerat: NS och NO, 0,0 %, 0,0 ha  
Lövdominerat: Övriga, 40,2 %, 3,3 ha  
Ej lövdominerat, 59,8 %, 4,9 ha



### Lövdominerade bestånd - aktuella

Areal    % av areal frisk eller fuktig

**NS + NO**

0,0 ha

0,0 %

**Övriga**

3,3 ha

40,2 %

**Summa**

3,3 ha

40,2 %

### Lövdominerade bestånd - framtida

Areal    % av areal frisk eller fuktig

0,0 ha

0,0 %

3,3 ha

40,2 %

3,3 ha

40,2 %

3,3 ha (40,2 %) av den friska/fuktiga arealen är avsatta i planens certifiering för lövdominans.

## Lövdominerade bestånd - aktuella

Avdelning	Areal	Målklass	Ålder	TGLBÄ	Andel av areal frisk eller fuktig
1	0,6 ha	PG	15	11800	7,3 % Ingår i certifiering
3	0,8 ha	PG	15	11800	9,8 % Ingår i certifiering
5	0,3 ha	PG	55	10900	3,7 % Ingår i certifiering
11	1,6 ha	PG	20	11800	19,5 % Ingår i certifiering

## Lövdominerade bestånd - framtida

Avdelning	Areal	Målklass	Ålder	TGLBÄ	Andel av areal frisk eller fuktig
1	0,6 ha	PG	15	11800	7,3 % Ingår i certifiering
3	0,8 ha	PG	15	11800	9,8 % Ingår i certifiering



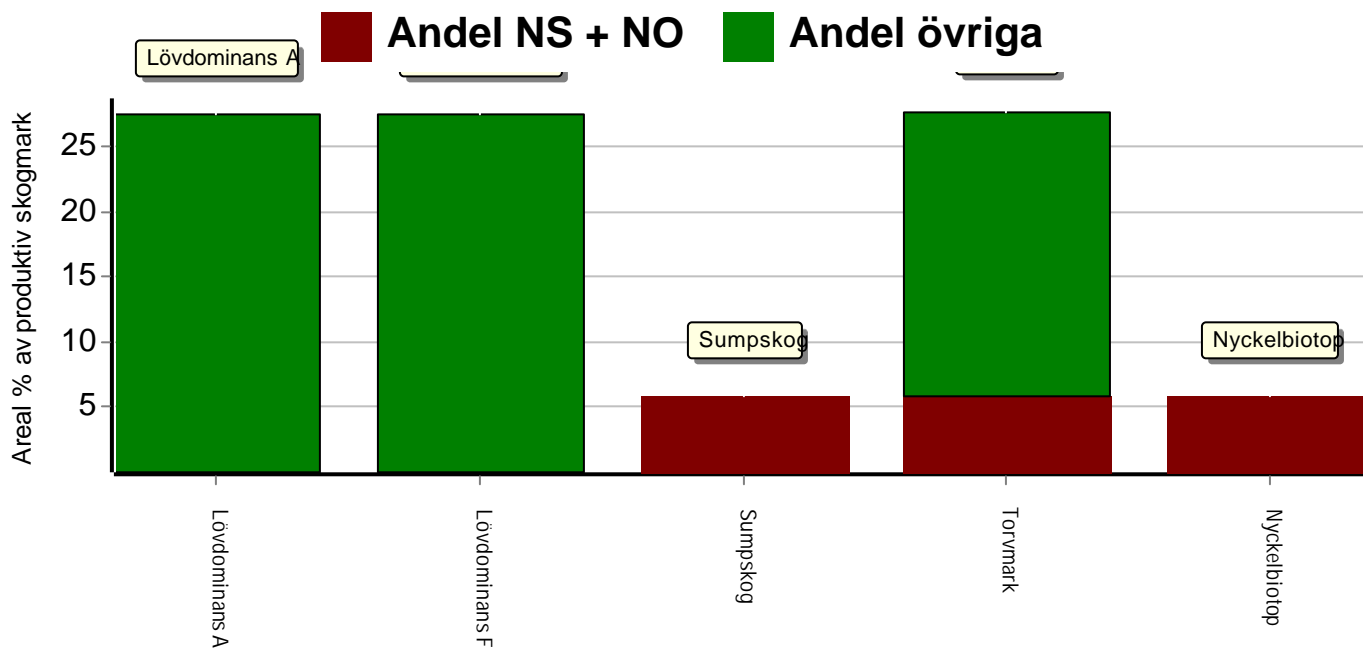
# Sammanställning lövdominerade bestånd

Lövdominerade bestånd - framtida						
Avdelning	Areal	Målklass	Ålder	TGLBÄ	Andel av areal frisk eller fuktig	
5	0,3 ha	PG	55	10900	3,7 % Ingår i certifiering	
11	1,6 ha	PG	20	11800	19,5 % Ingår i certifiering	



# Sammanställning speciella värden (natur/kultur)

Fördelning speciella värden (natur och kultur)



## Summerade arealer samt andel av produktiv skogsmark

	NS + NO		Övriga		Summa	
	Areal	Andel	Areal	Andel	Areal	Andel
Lövdominans A	0,0 ha	0,0 %	3,3 ha	27,5 %	3,3 ha	27,5 %
Lövdominans F	0,0 ha	0,0 %	3,3 ha	27,5 %	3,3 ha	27,5 %
Sumpskog	0,7 ha	5,8 %	0,0 ha	0,0 %	0,7 ha	5,8 %
Torvmark	0,7 ha	5,8 %	2,6 ha	21,8 %	3,3 ha	27,7 %
Nyckelbiotop	0,7 ha	5,8 %	0,0 ha	0,0 %	0,7 ha	5,8 %
Speciella värden saknas	0,0 ha	0,0 %	5,4 ha	45,0 %	5,4 ha	45,0 %
Produktiv skogsmark	0,7 ha	5,8 %	11,3 ha	94,2 %	12,0 ha	100,0 %

## Avdelningar med speciella värden (natur och kultur)

Avdelning	Areal	Målklass	Ålder	TGLBÄ	Lövdominerade bestånd redovisas ej
2	1,2 ha	PG	105	72100	Torvmark
5	0,3 ha	PG	55	10900	Torvmark
10	0,7 ha	NO	105	62200	Torvmark
10	0,7 ha	NO	105	62200	Nyckelbiotop
10	0,7 ha	NO	105	62200	Sumpskog
14	1,1 ha	PG	90	71200	Torvmark

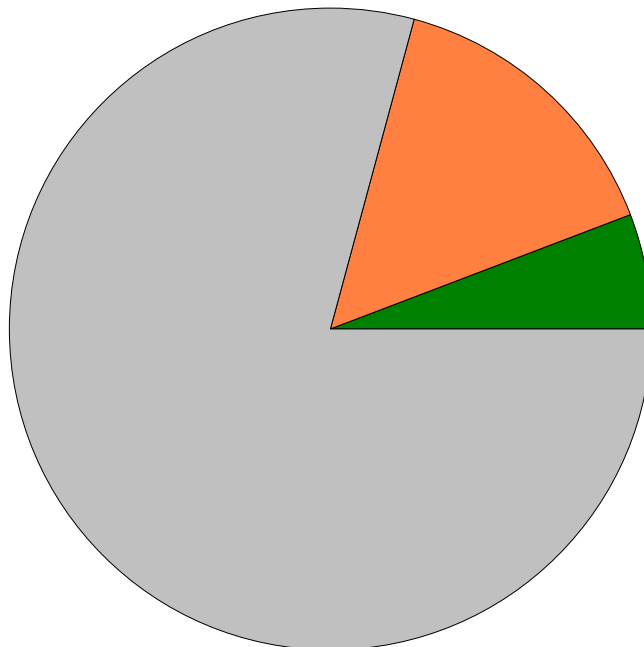




# Sammanställning certifiering

Sammanställningen avser 12,0 ha produktiv skogsmark.

■ Målklass NS/NO, 5,8 %, 0,7 ha ■ Anpassad skötsel, 15,0 %, 1,8 ha ■ Övrig produktiv skogsmark, 79,2 %, 9,5 ha



## Avdelningar för certifiering NS/NO

Avdelning	Areal		Mål	Ålder	TGLBÄ	m <sup>3</sup> sk		Skötselriktning	
	ha	%				ha	avd		
Torstorp 1:33	10	0,7	5,8	NO	105	62200	120	84	1/1
Summa		0,7	5,8				120	84	

## Avdelningar för certifiering framtida lövdominans 1 % av planens friska/fuktiga mark

Avdelning	Areal		Mål	Ålder	TGLBÄ	m <sup>3</sup> sk		Skötselriktning	
	ha	% <sup>1</sup>				ha	avd		
Torstorp 1:33	1	0,6	7,3	PG	15	11800	10	6	1/4
	3	0,8	9,8	PG	15	11800	30	24	2/4
	5	0,3	3,7	PG	55	10900	100	30	3/4
	11	1,6	19,4	PG	20	11800	60	96	4/4
Summa		3,3	40,2				47	156	

## Avdelningar för certifiering anpassat brukande

Avdelning	Areal		Mål	Ålder	TGLBÄ	m <sup>3</sup> sk		Skötselriktning	
	ha	%				ha	avd		
Torstorp 1:33	8	1,8	15,0	PG	75	45100	290	522	Hyggesfritt
Summa		1,8	15,0				290	522	



# Avverkning och tillväxt

## Avverkning

I redovisad avverkningsvolym ingår 5 års tillväxt för avverkningar med angelägenhetsgrad 2 och 3.

I begreppet löv ingår alla lövträdsarter.

Åldersklass	Gallring			Förnygringsavverkning				
	ha	Barr m³sk	Löv m³sk	Totalt m³sk	ha	Barr m³sk	Löv m³sk	Totalt m³sk
<b>Kalmark</b>								
- 9 år								
10 - 19								
20 - 29	2,1	23	43	66				
30 - 39	0,2	6		6				
40 - 49								
50 - 59	0,6	16	9	25				
60 - 69								
70 - 79	1,8	112	6	118				
80 - 89								
90 - 99	1,4	45	8	53	0,3	102		102
100 - 109	1,2	52	3	55				
110 - 119								
120 +								
Lågprodskog(E) ÖF/Skikt								
Grundförslag	7,3	254	69	323	0,3	102		102
Högre alt.				362				102
Lägre alt.				331				75

<b>Total avverkning</b>	<b>- högre alt.</b>	<b>- lägre alt.</b>	<b>m³sk/ha efter 10 år</b>	<b>- högre alt.</b>	<b>- lägre alt.</b>
425	464	406	157	154	159

## Tillväxt

I sammanställningen redovisas tillväxt under perioden samt areal och virkesförråd efter 10 år.

Observera att såväl tillväxt som areal och virkesförråd om 10 år förutsätter att föreslagna åtgärder utförs

Åldersklass	Tillväxt			Areal och virkesförråd efter 10 år		
	Barr m³sk	Löv m³sk	Totalt m³sk	ha	m³sk	m³sk/ha
<b>Kalmark</b>						
- 9 år				0,3		
10 - 19	8	44	52			
20 - 29	57	76	133	1,4	82	59
30 - 39	52	3	55	2,1	223	106
40 - 49				1,3	123	95
50 - 59	26	6	32			
60 - 69				0,6	113	188
70 - 79	121	6	127			
80 - 89				1,8	532	296
90 - 99	91	9	100			
100 - 109	56	6	62	2,6	465	179
110 - 119				1,9	343	181
120 +						
Lågprodskog(E) ÖF/Skikt					7	
<b>Summa</b>	411	150	561	12,0	1888	157



# Skogsvårdsåtgärder

Blanketten innehåller ett sammandrag av avdelningsvis föreslagna åtgärder.  
Sammanställningen förutsätter att samtliga åtgärder enligt grundförslaget utförs.

Åtgärd (F) = Följd (A) = Alternativ	Angelägenhetsgrad					Summa ha
	Förfallna ha	Snarast ha	2 - 5 år ha	5 - 10 år ha	10 - 20 år ha	
Plantering, Följd			0,3			0,3
Återväxtkontroll, Följd			0,3			0,3
Röjning		3,0	1,1			4,1
Röjning, Följd				1,4		1,4
Summa ha		3,0	1,7	1,4		6,1



# Åtgärdsöversikt

Samtliga avdelningar där åtgärder är föreslagna finns här uppräknade.

Angelägenhetsgrad: FF = Förfallen, 1 = Snarast, 2 = Inom 2-5 år, 3 = Inom 5-10 år, 4 = Inom 10 - 20 år

Åtgärd (F) = Följd (A) = Alternativ	Ang	Avdelning	Prod areal ha	Ålder år	Stånd- orts- index	Volym m <sup>3</sup> sk /ha	Uttag m <sup>3</sup> sk inkl tillv	Utförs år	Anteckning
Gallring	1	5	0,3	55	B14	100	10		
Gallring (A)	1	6	1,2	95	T16	160	(38)		
Gallring Røjning	1	9	0,2	30	G24	120	6		
Gallring	1	12	0,3	50	G28	250	15		
Røjning	1	1	0,6	15	B16	10	0		
Røjning	1	3	0,8	15	B20	30	0		
Røjning	1	11	1,6	20	B20	60	0		
Föryng avv	2	13	0,3	95	G26	320	102		
Föryng avv, fröträd (A)	2	13	0,3	95	G26	320	(75)		
Gallring	2	2	1,2	105	T18	210	55		
Gallring Røjning	2	7	0,5	25	G28	120	17		
Hyggesfri avverkning (A)	2	13	0,3	95	G26	320	(8)		
Gallring	2	14	1,4	90	T18	170	53		
Røjning	2	4	1,1	35	G20	45	0		
Plantering (F)	2	13	0,3	95	G26	320	0		
Återväxtkontroll (F)	2	13	0,3	95	G26	320	0		
Hyggesfri avverkning	3	8	1,8	75	G24	290	118		
Gallring Røjning	3	11	1,6	20	B20	60	49		
Røjning (F)	3	1	0,6	15	B16	10	0		
Røjning (F)	3	3	0,8	15	B20	30	0		



# Avdelningsbeskrivning

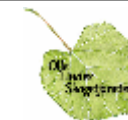
Skifte: 0

När: 1 = Snarast, 2 = Inom 2-5 år, 3 = Inom 5-10 år, 4 = Inom 10 - 20 år, FF = Förfallen

<sup>2</sup> PG - Produktionsmål med miljöhänsyn

<sup>1</sup> i = grön kommentar, ii = generell kommentar, iii = åtgärdskommentar, iv = speciella värden

Avd nr	Areal ha (-Avdrag) [Skikt]	Å g o	Ålder år	Hkl Skikt	SI	Virkesförråd m <sup>3</sup> sk		Mål klass	Trädslag	Med diam cm	Beskrivning	Åtgärd Alternativ	N ä r	Uttag inkl tillväxt		Årlig tillväxt m <sup>3</sup> sk per ha	Not <sup>1</sup>
						ha	avd							%	m <sup>3</sup> sk		
1	0,6	1	15	R2	B16	10	6	PG <sup>2</sup>	Tall Gran Björk	5 10 85	Ojämnt Starr-Fräkentyp (35) Fuktig (3)	Röjning Röjning (F)	1 3	30 15		2,3	iv <sup>1</sup>
Spec värden: Ingår i certifiering för lövdominans. Lövdominans A. Lövdominans F.																	
Prod mål: Produktion främst av lövvirke.																	
2	1,2	1	105	S1	T18	210	252	PG <sup>2</sup>	Tall Gran Björk	80 15 5	Torvmark Blåbärstyp (30) Övrig (99)	Ingen åtgärd Gallring	2	20	55	3,7	iv <sup>1</sup>
Spec värden: Torvmark 100 %.																	
3	0,8	1	15	R2	B20	30	24	PG <sup>2</sup>	Tall Gran Björk	5 10 85	Ojämnt Luckigt Några evighetstallar Smalbladig grästyp (40) Frisk (2)	Röjning Röjning (F)	1 3	30 15		4,8	iv <sup>1</sup>
Spec värden: Ingår i certifiering för lövdominans. Lövdominans A. Lövdominans F.																	
Prod mål: Produktion främst av lövvirke.																	
4	1,1	1	35	G1	G20	45	50	PG <sup>2</sup>	Gran Björk	95 5	Glest Ojämnt Kråkbär-Ljungtyp (20) Frisk (2)	Ingen åtgärd Röjning	2	15		3,7	



# Avdelningsbeskrivning

Skifte: 0

När: 1 = Snarast, 2 = Inom 2-5 år, 3 = Inom 5-10 år, 4 = Inom 10 - 20 år, FF = Förfallen

<sup>2</sup> PG - Produktionsmål med miljöhänsyn

<sup>1</sup> i = grön kommentar, ii = generell kommentar, iii = åtgärdskommentar, iv = speciella värden

Avd nr	Areal ha (-Avdrag) [Skikt]	Å g o	Ålder år	Hkl Skikt	SI	Virkesförråd m <sup>3</sup> sk		Mål klass	Trädslag		Med diam cm	Beskrivning	Åtgärd Alternativ	N ä r	Uttag inkl tillväxt		Årlig tillväxt m <sup>3</sup> sk per ha	Not <sup>1</sup>
						ha	avd		%	m <sup>3</sup> sk								
5	0,3	1	55	G2	B14	100	30	PG <sup>2</sup>	Tall 10 Björk 90	10	10	Torvmark Granunderväxt Starr-Fräkentyp (35) Fuktig (3)	Gallring	1	35	10	2,3	iv <sup>1</sup>
Spec värden: Ingår i certifiering för lövdominans. Lövdominans A. Lövdominans F. Torvmark 100 %.																		
Prod mål: Produktion främst av lövvirke.																		
6	1,5 (-0,3)	1 2	95	S1	T16	160	192	PG <sup>2</sup>	Tall 80 Gran 15 Björk 5	22	14	Fd torvtäkt Blåbärstyp (30) Övrig (99) Avdrag: myr	Ingen åtgärd Gallring (A)	1	20	38	3,3	
7	0,5	1	25	G1	G28	120	60	PG <sup>2</sup>	Tall 5 Gran 90 Björk 5	37	10	Några evighetstallar Smalbladig grästyp (40) Frisk (2)	Gallring Röjning	2	20	17	9,2	
8	1,8	1	75	G2	G24	290	522	PG <sup>2</sup>	Tall 35 Gran 60 Björk 5	33	31	Olikåldrigt Flerskiktat Fd torvtäckt Blåbärstyp (30) Frisk (2)	Hyggesfri avverkning	3	20	118	7,1	iv <sup>1</sup>
Skötselriktning:Hyggesfritt																		
Spec värden: Ingår i anpassat brukande.																		
9	0,2	1	30	G1	G24	120	24	PG <sup>2</sup>	Tall 5 Gran 90 Björk 5	12	12	Olikåldrigt Luckigt Lingontyp (25) Frisk (2)	Gallring Röjning	1	25	6	7,0	



# Avdelningsbeskrivning

Skifte: 0

När: 1 = Snarast, 2 = Inom 2-5 år, 3 = Inom 5-10 år, 4 = Inom 10 - 20 år, FF = Förfallen

<sup>2</sup> PG - Produktionsmål med miljöhänsyn

<sup>1</sup> i = grön kommentar, ii = generell kommentar, iii = åtgärdskommentar, iv = speciella värden

Avd nr	Areal ha (-Avdrag) [Skikt]	Å g o	Ålder år	Hkl Skikt	SI	Virkesförråd m³sk		Mål klass	Trädslag		Med diam cm	Beskrivning	Åtgärd Alternativ	N ä r	Uttag inkl tillväxt		Årlig tillväxt m³sk per ha	Not <sup>1</sup>
						ha	avd		%	m³sk								
10	0,7	1	105		T16	120	84	NO,b	Tall 55 Gran 25 Björk 20	22	Torvmark Sumpskog Olikåldrigt Blåbärstyp (30) Fuktig (3)	Ingen åtgärd				2,5	i,iv <sup>1</sup>	
<p>Målklass: NO - Naturvårdsmål, orört. Syftet är att bevara naturvärden. Ingår i certifiering för målklass NS/NO.</p> <p>Natur mål: Bevara och utveckla höga naturvärden kopplade till en fuktig miljö med ständigt beskuggade lågor och regelbunden tillförsel av död ved. Biotopen gynnar bl a krävande mossor och vedsvampar samt hackspettar.</p> <p>Naturvård: Beskrivning Enligt nyckelbiotopsinventeringen källpåverkad mark. Allt från väl skogbeväxt till öppen mosse. Vildsvinsspa finns. Åtgärd Ingen, fri utveckling.</p> <p>Spec värden: 1 Mycket höga naturvärden. Sumpskog 100 %. Torvmark 100 %. Nyckelbiotop 100 %.</p>																		
11	1,6	1	20	G1	B20	60	96	PG <sup>2</sup>	Tall 5 Gran 10 Björk 85	37	Några evighetstallar Smalbladig grästyp (40) Frisk (2)	Röjning Gallring Röjning	1 3	35 35	49	5,4	iv <sup>1</sup>	
<p>Spec värden: Ingår i certifiering för lövdominans. Lövdominans A. Lövdominans F.</p> <p>Prod mål: Produktion främst av lövvirke.</p>																		
12	0,3	1	50	G1	G28	250	75	PG <sup>2</sup>	Tall 5 Gran 95	27	Luckigt Mark utan fältskikt (50) Frisk (2)	Gallring	1	20	15	8,6		
13	0,3	1	95	S2	G26	320	96	PG <sup>2</sup>	Tall 50 Gran 50	35	Olikåldrigt Blåbärstyp (30) Frisk (2)	Föryng avv Plantering (F) Återväxtkontroll (F) Föryng avv, fröträd (A) Hyggesfri avverkning (A)	2 2 2 2 2	95 70 25	102 75 8	4,1		



# Avdelningsbeskrivning

Skifte: 0

När: 1 = Snarast, 2 = Inom 2-5 år, 3 = Inom 5-10 år, 4 = Inom 10 - 20 år, FF = Förfallen

<sup>2</sup> PG - Produktionsmål med miljöhänsyn

<sup>1</sup> i = grön kommentar, ii = generell kommentar, iii = åtgärdskommentar, iv = speciella värden

Avd nr	Areal ha (-Avdrag) [Skikt]	Å g o	Ålder år	Hkl Skikt	Sl	Virkesförråd m <sup>3</sup> sk		Mål klass	Trädslag	Med diam cm	Beskrivning	Åtgärd Alternativ	N ä r	Uttag inkl tillväxt		Årlig tillväxt m <sup>3</sup> sk per ha	Not <sup>1</sup>	
						ha	avd							%	m <sup>3</sup> sk			
14	1,4	1	90	G2	T18	170	238	PG <sup>2</sup>	Tall Gran Björk	80 5 15	25 16 17	Torvmark Starr-Fräkentyp (35) Övrig (99)	Gallring	2	20	53	3,4	iv <sup>1</sup>
Spec värden: Torvmark 80 %.																		
15	0,4	2										Mosse						
16	1,1	4										Inägomark						
17	0,3	5										Tomt Gårdsplan						

