

# Skogsbruksplan

<b>Planens namn</b>	Essunga Fåglum 11:12
<b>Planen avser tiden</b>	fr o m 2025-03-01 och tio år framåt
<b>Fältarbetet utfört under</b>	februari 2025
<b>Planen upprättad av</b>	Sten Nilsson
<b>Referenskoordinat (WGS84)</b>	Lat: 58° 7' 42.37" N Long: 12° 45' 11.29" E



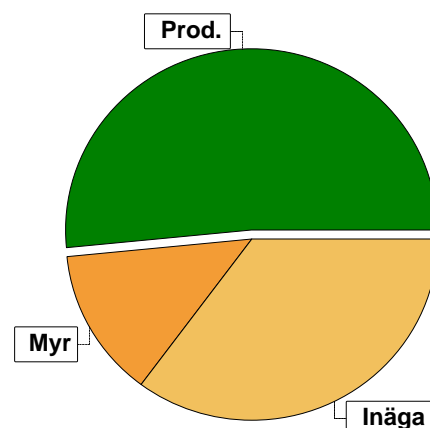
**Sten Nilsson**  
Skogskonsult  
Skogsuppskattning/värdering  
Skogsbruksplaner  
Rådgivning



# Sammanställning över fastigheten

## Arealer

	hektar	%
Produktiv skogsmark	18,0	51
Myr/kärr/mosse	4,4	13
Berg/Hällmark	0,0	<1
Inäga/åker	12,3	35
Väg och kraftledning (linjeavdrag)	0,0	<1
Annat	0,2	1
<b>Summa landareal</b>	<b>34,9</b>	
Vatten	0,0	

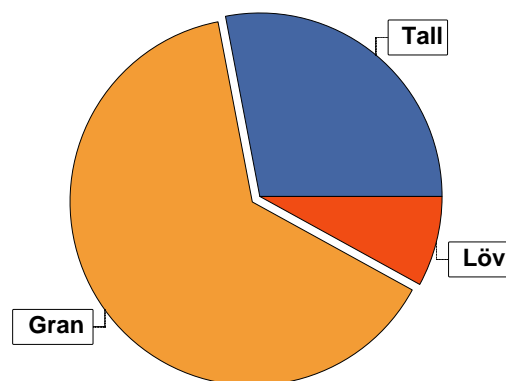


## Virkesförråd

	m³sk	%	ha
<b>Totalt</b>			
m³sk	2835		
<b>Tall</b>	785	28	5,9
<b>Gran</b>	1810	64	8,8
<b>Löv</b>	233	8	1,9
<b>Ek</b>	7	<1	0,0

### Medeltal

m³sk per hektar	158
-----------------	-----



## Bonitet

Fastighetens medelbonitet är beräknad till	m³sk per ha	7,2
--------------------------------------------	-------------	-----

## Tillväxt

Tillväxt för perioden 2025-03-01 + 10 år beräknad med hänsyn till föreslagna åtgärder	m³sk per år	94
---------------------------------------------------------------------------------------	-------------	----

## Avverkningsförslag

	m³sk
Föryngringsavverkning	790
Gallring	65
<b>Totalt under perioden</b>	<b>855</b>

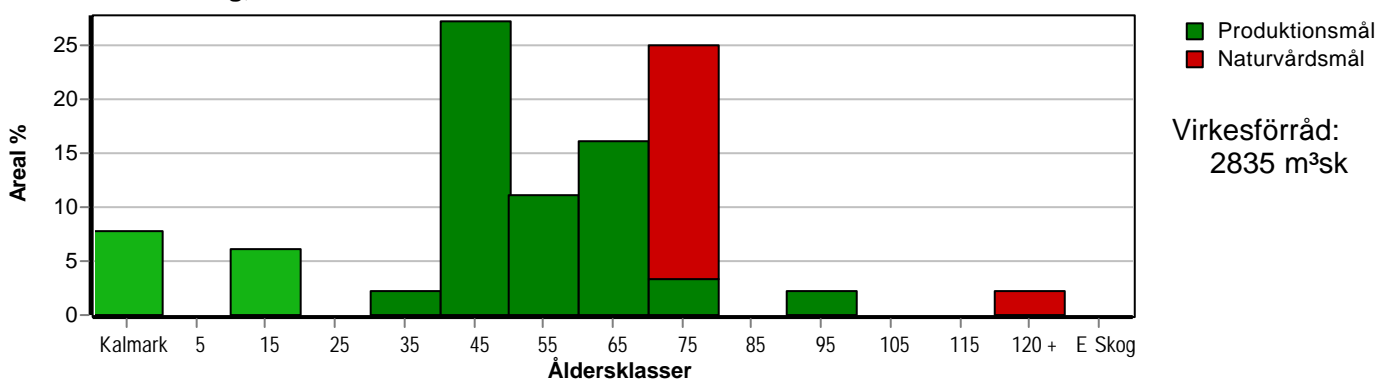
## Förväntad tillväxt första växtsäsongen

m³sk	108
m³sk per ha	6,0

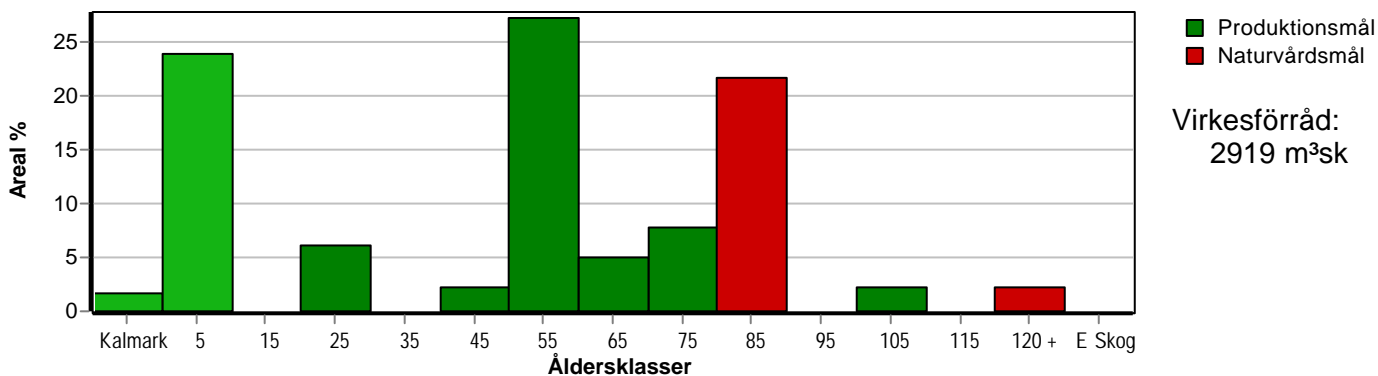
# Skogens fördelning på åldersklasser

Åldersklass	Areal		Virkesförråd					
	ha	%	Totalt m³sk	m³sk /ha	Gran %	Tall %	Löv %	Ek %
Kalmark	1,4	8						
- 9 år								
10 - 19	1,1	6	46	42	51	2	47	
20 - 29								
30 - 39	0,4	2	44	110	90		10	
40 - 49	4,9	27	1090	222	80	15	5	
50 - 59	2,0	11	408	204	66	31	3	
60 - 69	2,9	16	609	210	68	17	14	1
70 - 79	4,5	25	468	104	20	70	10	
80 - 89								
90 - 99	0,4	2	70	175	10	90		
100 - 109								
110 - 119								
120 +	0,4	2	100	250	90		10	
Lågproduktkog(E) ÖF/Skikt								
Summa/Medel	18,0	100	2835	158	64	28	8	

Arefördelning, aktuell



Arefördelning, om 10 år (föresatt att föreslagna åtgärder utförs)



# Skogens fördelning på huggningsklasser

Huggningsklass	Areal		Virkesförråd					
	ha	%	Totalt m <sup>3</sup> sk	m <sup>3</sup> sk /ha	Gran %	Tall %	Löv %	Ek %
<b>Kalmark</b> K1	1,4	8						
K2								
<b>Röjningsskog</b> R1								
R2	1,1	6	46	42	51	2	47	
<b>Gallringsskog</b> G1	6,2	34	1256	203	74	21	6	
G2								
<b>Föryngrings- avverknings- skog</b> S1	0,4	2	70	175	10	90		
S2	3,2	18	757	237	74	20	5	1
S3	5,7	32	706	124	42	44	14	
<b>Lågproducer- ande skog</b> E1								
E2								
E3								
<b>Överstånd/Skikt</b>								
<b>Summa/Medel</b>	18,0	100	2835	158	64	28	8	

## Kalmark

- K1 Obehandlad kalmark**  
Mark där åtgärd(er) behövs för att erhålla tillfredsställande föryngring.
- K2 Behandlad kalmark**  
Mark som fullständigt behandlats med återväxt-åtgärder men där föryngringen inte säkerställts.

## Röjningsskog

- R1 Plantskog**  
Säkerställd föryngring upp till 1,3 m medelhöjd.
- R2 Ungskog**  
Skog som är över 1,3 m och som i utvecklings-hänseende motsvarar röjningsskog.

## Gallringsskog

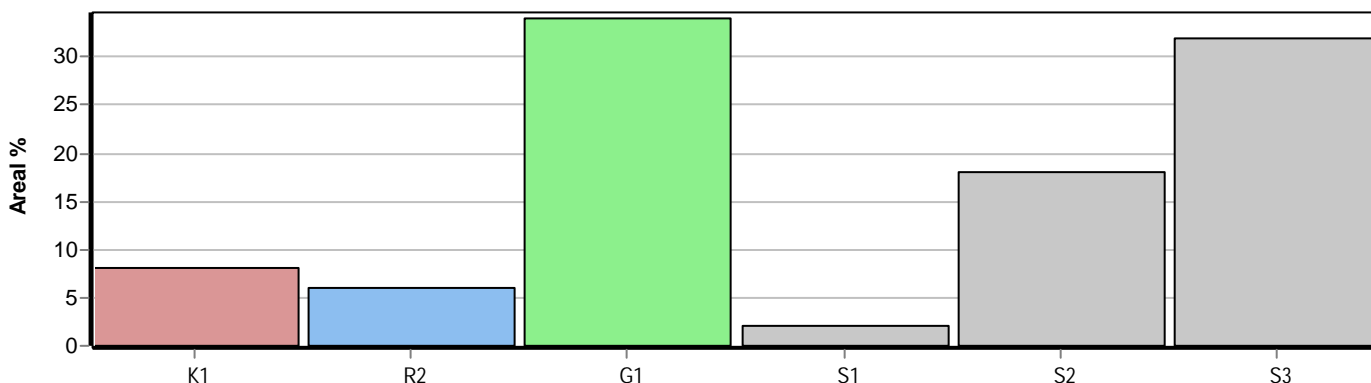
- G1 Normal gallringsskog**  
Skog som är yngre än skyddsåldern (lägsta ålder för föryngringsavverkning).
- G2 Äldre gallringsskog**  
Skog som uppnått skyddsåldern och där nästa lämpliga åtgärd normalt är gallring.

## Föryngringsavverkningsskog

- S1 Skog som kan föryngringsavverkas**  
Normalt föreslås ingen avverkningsåtgärd under planperioden.
- S2 Skog som är mogen att föryngringsavverkas**  
Normalt infaller en avverkningsåtgärd under planperioden.
- S3 Skog i föryngringsbar ålder**  
Föryngringsavverkning bör dock inte utföras.

## Lågproducerande skog

- E1 Restskog**  
Skog som lämnats efter avverkning eller som uppkommit på grund av skada.
- E2 Gles skog**  
Gles skog eller skog av ett för marken olämpligt trädslag.
- E3 Skog av hagmarkskaraktär**  
Gles skog av hagmarkskaraktär.



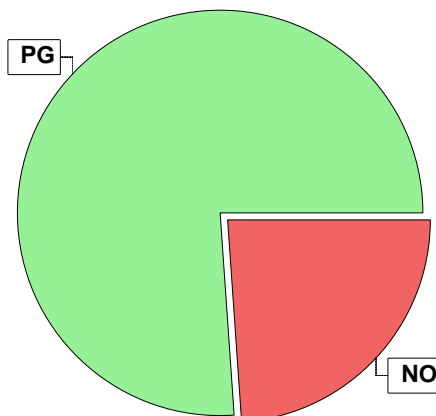
# Skogens fördelning på målklasser

Målklass	Areal		Virkesförråd		Tillväxt		Antal avd
	ha	%	m <sup>3</sup> sk	%	m <sup>3</sup> sk	%	
PG	13,7	76,1	2423	85,5	824	87,8	14
PF - produktion							0
PF - naturvård							0
NS							0
NO	4,3	23,9	412	14,5	114	12,2	2
Summa	18,0	100,0	2835	100,0	938	100,0	16

4,3 ha (23,9 %) av planens produktiva areal är avsatta i planens certifiering för NS/NO.

## Impediment

	ha	%
Myr	4,4	13
Berg	0,0	<1



## Målklasser

Målklasserna ger information om skogens brukning. Klasserna har följande innebörd:

**PG** Produktionsmål med miljöhänsyn

I avdelningar med låga naturvärden där produktionsmålet styr skötseln. Miljöhänsyn tas genom att hänsynsytor, trädgrupper, evighetsträd och buskar mm lämnas. Miljöhänsyn motsvarar högst ca 10 % av avdelningens produktiva skogsmarksareal.

**PF** Produktionsmål med förstärkt miljöhänsyn

I avdelningar med låga/vissa naturvärden förenas produktionsmålet med en förstärkt miljöhänsyn. Produktionsmålet styr huvudinriktningen av skötseln, medan naturvårdsmålet dominerar i vissa delar av avdelningen. Förhållandet mellan målen anges som procentsatser av avdelningens produktiva skogsmarksareal. Förstärkt miljöhänsyn innebär att mer än 10 % av avdelningens produktiva skogsmarksareal utgörs av naturhänsyn. Naturvårdsmålet kan i vissa fall överstiga 50 % av avdelningens produktiva skogsmarksareal.

**NS** Naturvårdsmål med skötsel

I avdelningar med höga naturvärden där återkommande skötsel är nödvändig för att bibehålla områdets naturvärden samt avdelningar med förutsättningar att återskapa dessa naturvärden. Naturvårdsmålet styr skötseln som endast utförs när det är motiverat av naturvårdsskäl.

**NO** Naturvårdsmål, orört

I avdelningar med höga naturvärden där fri utveckling är nödvändig för att bibehålla områdets naturvärden samt avdelningar med förutsättningar att återskapa dessa naturvärden. Naturvårdsmålet styr genom att området lämnas för fri utveckling. Ibland kan dock ett nyskapande av död ved vara nödvändig för att påskynda utvecklingen av höga naturvärden.

# Sammanställning lövdominerade bestånd

För certifiering ska, under merparten av omloppstiden, minst 5 % av arealen för den friska och fuktiga marken domineras av löv.

Av sammanställningens produktiva skogsmarksareal om 18,0 ha är 93,3 % (16,8 ha) frisk eller fuktig.

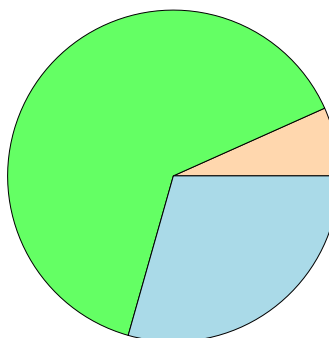
Sammanställningen avser frisk eller fuktig skogsmark som är lövdominerad (minst 50 % löv i trädslagsandelar).

Aktuella - lövdominerade bestånd enligt planens trädslag (i röjningsskog räknas endast det löv som överensstämmer med ståndortsindex).

Framtida -bestånd av planläggaren markerade som lämpliga för lövdominans under omloppstiden.

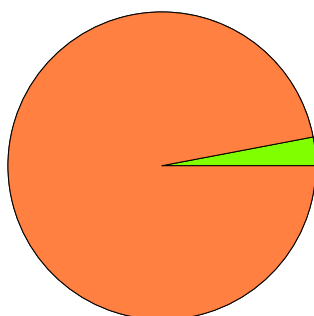
## Fördelning fuktclasser för skogsmark

Torr, 6,7 %, 1,2 ha    Frisk, 63,9 %, 11,5 ha  
Fuktig, 29,4 %, 5,3 ha



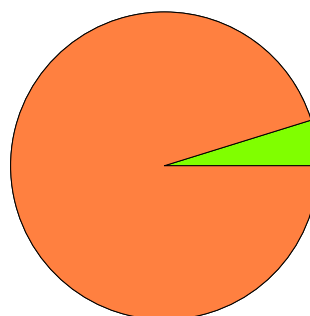
## Lövdominerade bestånd - aktuella

Lövdominerat: NS och NO, 0,0 %, 0,0 ha  
Lövdominerat: Övriga, 3,0 %, 0,5 ha  
Ej lövdominerat, 97,0 %, 16,3 ha



## Lövdominerade bestånd - framtida

Lövdominerat: NS och NO, 0,0 %, 0,0 ha  
Lövdominerat: Övriga, 4,8 %, 0,8 ha  
Ej lövdominerat, 95,2 %, 16,0 ha



### Lövdominerade bestånd - aktuella

Areal    % av areal frisk eller fuktig

**NS + NO**

0,0 ha

0,0 %

**Övriga**

0,5 ha

3,0 %

**Summa**

0,5 ha

3,0 %

### Lövdominerade bestånd - framtida

Areal    % av areal frisk eller fuktig

0,0 ha

0,0 %

0,8 ha

4,8 %

0,8 ha

4,8 %

0,8 ha (4,8 %) av den friska/fuktiga arealen är avsatta i planens certifiering för lövdominans.

### Lövdominerade bestånd - aktuella

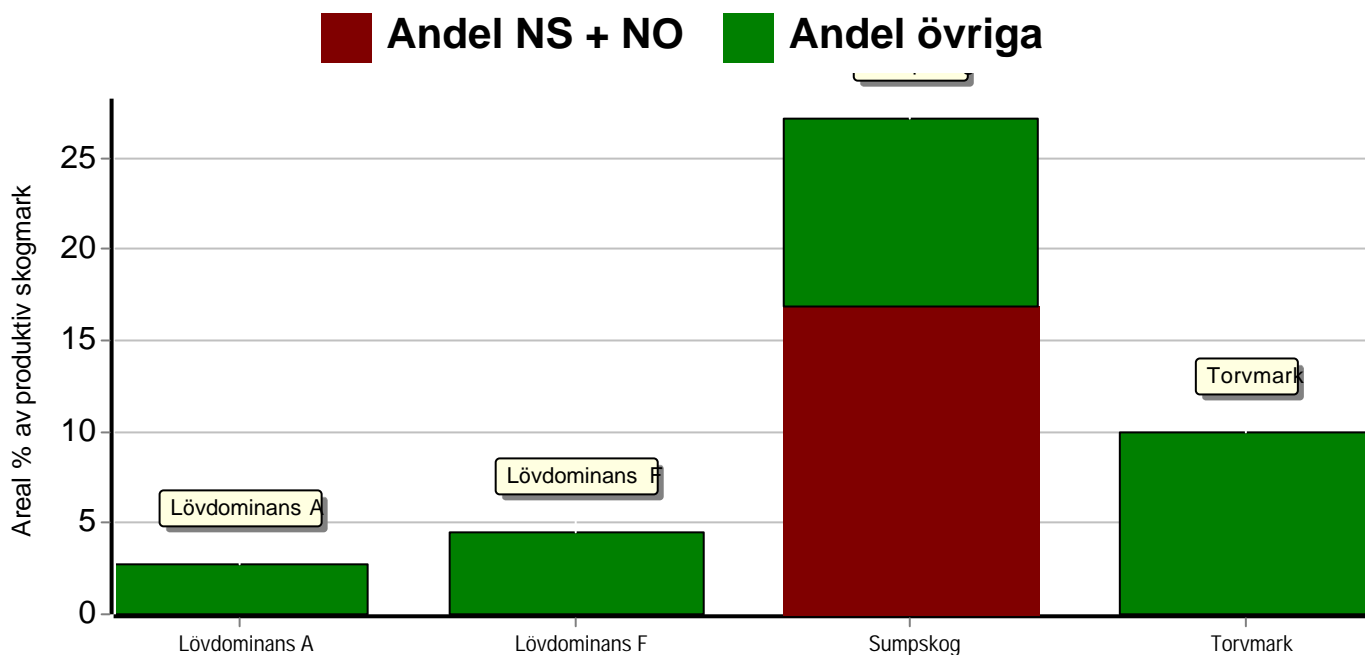
Avdelning	Areal	Målklass	Ålder	TGLBÄ	Andel av areal frisk eller fuktig
11	0,5 ha	PG	10	12700	3,0 % Ingår i certifiering

### Lövdominerade bestånd - framtida

Avdelning	Areal	Målklass	Ålder	TGLBÄ	Andel av areal frisk eller fuktig
4	0,3 ha	PG	65	08200	1,8 % Ingår i certifiering
11	0,5 ha	PG	10	12700	3,0 % Ingår i certifiering

# Sammanställning speciella värden (natur/kultur)

Fördelning speciella värden (natur och kultur)



## Summerade arealer samt andel av produktiv skogsmark

	NS + NO		Övriga		Summa	
	Areal	Andel	Areal	Andel	Areal	Andel
Lövdominans A	0,0 ha	0,0 %	0,5 ha	2,8 %	0,5 ha	2,8 %
Lövdominans F	0,0 ha	0,0 %	0,8 ha	4,4 %	0,8 ha	4,4 %
Sumpskog	3,0 ha	16,9 %	1,8 ha	10,3 %	4,9 ha	27,2 %
Torvmark	0,0 ha	0,0 %	1,8 ha	10,0 %	1,8 ha	10,0 %
Speciella värden saknas	0,4 ha	2,2 %	8,4 ha	46,7 %	8,8 ha	48,9 %
Produktiv skogsmark	4,3 ha	23,9 %	13,7 ha	76,1 %	18,0 ha	100,0 %

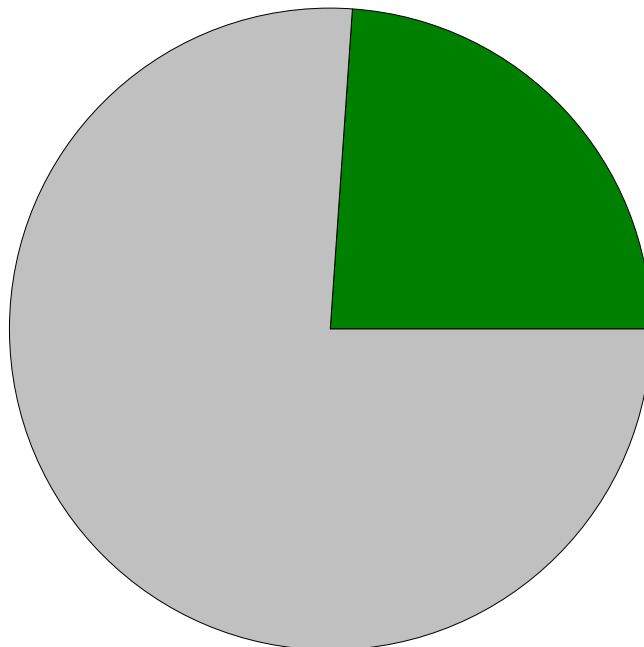
## Avdelningar med speciella värden (natur och kultur)

Avdelning	Areal	Målklass	Ålder	TGLBÄ	Lövdominerade bestånd redovisas ej
12	0,4 ha	PG	90	91000	Torvmark
12	0,1 ha	PG	90	91000	Sumpskog
13	0,6 ha	PG	45	27100	Sumpskog
14	3,0 ha	NO	70	81100	Sumpskog
16	1,4 ha	PG	65	26200	Torvmark
16	1,2 ha	PG	65	26200	Sumpskog

# Sammanställning certifiering

Sammanställningen avser 18,0 ha produktiv skogsmark.

■ Målklass NS/NO, 23,9 %, 4,3 ha ■ Anpassad skötsel, 0,0 %, 0,0 ha ■ Övrig produktiv skogsmark, 76,1 %, 13,7 ha



## Avdelningar för certifiering NS/NO

Avdelning	Areal		Mål	Ålder	TGLBÄ	m <sup>3</sup> sk		Skötselriktning
	ha	%				ha	avd	
Essunga Fåglum 11:12	14	3,9 21,7	NO	70	81100	80	312	1/2
	15	0,4 2,2	NO	120	09100	250	100	2/2
Summa		4,3 23,9				96	412	

## Avdelningar för certifiering framtida lövdominans

<sup>1</sup> % av planens friska/fuktiga mark

Avdelning	Areal		Mål	Ålder	TGLBÄ	m <sup>3</sup> sk		Skötselriktning
	ha	% <sup>1</sup>				ha	avd	
Essunga Fåglum 11:12	4	0,3 1,8	PG	65	08200	180	54	1/2
	11	0,5 3,0	PG	10	12700	20	10	2/2
Summa		0,8 4,8				80	64	

## Avdelningar för certifiering anpassat brukande

Avdelning	Areal		Mål	Ålder	TGLBÄ	m <sup>3</sup> sk		Skötselriktning
	ha	%				ha	avd	
Summa	<0,1	<0,1					0	



# Avverkning och tillväxt

## Avverkning

I redovisad avverkningsvolym ingår 5 års tillväxt för avverkningar med angelägenhetsgrad 2 och 3.

I begreppet löv ingår alla lövträdsarter.

Åldersklass	Gallring			Förnygringsavverkning				
	ha	Barr m <sup>3</sup> sk	Löv m <sup>3</sup> sk	Totalt m <sup>3</sup> sk	ha	Barr m <sup>3</sup> sk	Löv m <sup>3</sup> sk	Totalt m <sup>3</sup> sk
<b>Kalmark</b>								
- 9 år								
10 - 19	0,6	10	7	17				
20 - 29								
30 - 39	0,4	16	2	18				
40 - 49								
50 - 59	0,9	27	3	30	1,1	286		286
60 - 69					1,5	294	34	328
70 - 79					0,6	158	18	176
80 - 89								
90 - 99								
100 - 109								
110 - 119								
120 +								
Lågproduktkog(E) ÖF/Skikt								
Grundförslag Högre alt. Lägre alt.	1,9	53	12	65	3,2	738	52	790

Total avverkning

855

## Tillväxt

I sammanställningen redovisas tillväxt under perioden samt areal och virkesförråd efter 10 år.

Observera att såväl tillväxt som areal och virkesförråd om 10 år förutsätter att föreslagna åtgärder utförs

Åldersklass	Tillväxt			Areal och virkesförråd efter 10 år		
	Barr m <sup>3</sup> sk	Löv m <sup>3</sup> sk	Totalt m <sup>3</sup> sk	ha	m <sup>3</sup> sk	m <sup>3</sup> sk/ha
<b>Kalmark</b>				0,3		
- 9 år				4,3		
10 - 19	31	31	62			
20 - 29				1,1	91	83
30 - 39	26	3	29			
40 - 49	463	25	488	0,4	55	138
50 - 59	53	4	57	4,9	1577	322
60 - 69	129	24	153	0,9	149	166
70 - 79	102	11	113	1,4	388	277
80 - 89				3,9	405	104
90 - 99	16		16			
100 - 109				0,4	86	215
110 - 119						
120 +	19	2	21	0,4	122	305
Lågproduktkog(E) ÖF/Skikt					46	
Summa	839	100	939	18,0	2919	162

# Skogsvårdsåtgärder

Blanketten innehåller ett sammandrag av avdelningsvis föreslagna åtgärder.  
Sammanställningen förutsätter att samtliga åtgärder enligt grundförslaget utförs.

Åtgärd (F) = Följd (A) = Alternativ	Angelägenhetsgrad					Summa ha
	Förfallna ha	Snarast ha	2 - 5 år ha	5 - 10 år ha	10 - 20 år ha	
Plantering		1,4				1,4
Plantering, Följd		1,1	0,6	1,2		2,9
Återväxtkontroll, Följd			2,5	0,6		3,1
Röjning		1,1				1,1
Röjning, Följd				1,4		1,4
Summa ha		3,6	3,1	3,2		9,9



# Åtgärdsöversikt

Samtliga avdelningar där åtgärder är föreslagna finns här uppräknade.

Angelägenhetsgrad: FF = Förfallen, 1 = Snarast, 2 = Inom 2-5 år, 3 = Inom 5-10 år, 4 = Inom 10 - 20 år

Åtgärd (F) = Följd (A) = Alternativ	Ang	Avdelning	Prod areal ha	Ålder år	Stånd- orts- index	Volym m <sup>3</sup> sk /ha	Uttag m <sup>3</sup> sk inkl tillv	Utförs år	Anteckning
Föryng avv	1	4	0,3	65	G24	180	43		Spara alla lövträd. Självföryngring löv i framtiden.
Föryng avv	1	8	1,1	55	G30	260	286		
Underv röj f gallring	1	2	0,9	50	T20	135	0		
Gallring (F)	1	2	0,9	50	T20	135	30		
Röjning	1	7	0,6	15	G28	60	0		Äldre grangrupper ingår.
Röjning	1	11	0,5	10	B22	20	0		
Plantering (F)	1	8	1,1	55	G30	260	0		
Plantering	1	10	1,4	0	G30	0	0		
Föryng avv	2	3	0,6	75	T26	260	175		
Underv röj f gallring	2	6	0,4	30	G26	110	0		
Gallring (F)	2	6	0,4	30	G26	110	18		
Plantering (F)	2	3	0,6	75	T26	260	0		
Återväxtkontroll (F)	2	8	1,1	55	G30	260	0		
Återväxtkontroll (F)	2	10	1,4	0	G30	0	0		
Underv röj f föryng avv	3	1	0,3	60	G28	240	0		
Föryng avv (F)	3	1	0,3	60	G28	240	84		
Föryng avv	3	5	0,9	60	G28	210	200		Yngre grangrupp mot inägan
Gallring (F)	3	7	0,6	15	G28	60	17		
Röjning (F)	3	10	1,4	0	G30	0	0		
Plantering (F)	3	1	0,3	60	G28	240	0		
Återväxtkontroll (F)	3	3	0,6	75	T26	260	0		
Plantering (F)	3	5	0,9	60	G28	210	0		

# Avdelningsbeskrivning

Skifte: 0

När: 1 = Snarast, 2 = Inom 2-5 år, 3 = Inom 5-10 år, 4 = Inom 10 - 20 år, FF = Förfallen

<sup>2</sup> PG - Produktionsmål med miljöhänsyn

<sup>1</sup> i = grön kommentar, ii = generell kommentar, iii = åtgärdskommentar, iv = speciella värden

Avd nr	Areal ha (-Avdrag) [Skikt]	Ägo	Ålder år	Hkl Skikt	SI	Virkesförråd m <sup>3</sup> sk		Mål klass	Trädslag	Med diam cm	Med höjd m	Beskrivning	Åtgärd Alternativ	När	Uttag inkl tillväxt		Årlig tillväxt m <sup>3</sup> sk per ha	Not <sup>1</sup>	
						ha	avd								%	m <sup>3</sup> sk			
1	0,3	1	60	S2	G28	240	72	PG <sup>2</sup>	Tall Gran Löv Ek	10 60 20 10	34	23	Olikåldrigt Stenmur Stor diameterspridning Frisk (2)	Underv röj f föryng avv Föryng avv (F) Plantering (F)	3 3 3	100	84	4,1	
2	0,9	1	50	G1	T20	135	122	PG <sup>2</sup>	Tall Gran Löv	80 10 10	25	14	Bergbundet Stenmur Branter i norr Olikåldrigt Torr (1)	Underv röj f gallring Gallring (F)	1 1	25	30	4,2	
3	0,6	1	75	S2	T26	260	156	PG <sup>2</sup>	Tall Gran Löv	50 40 10	36	25	Vindutsatt Olikåldrigt Stenmur Frisk (2)	Föryngavv Plantering (F) Återväxtkontroll (F)	2 2 3	100	175	3,4	
4	0,3	1	65	S2	G24	180	54	PG <sup>2</sup>	Gran Löv	80 20	34	22	Bergbundet Stora stormskador Torr (1)	Föryngavv	1	80	43	1,8	iii,iv <sup>1</sup>
Spec värden: Ingår i certifiering för lövdominans. Lövdominans F.																			
Åtgärder: Föryng avv: Spara alla lövträd. Självföryngning löv i framtiden.																			
5	0,9	1	60	S2	G28	210	189	PG <sup>2</sup>	Tall Gran	20 80	32	24	Barkborrelucka Enstaka vindfällan Frisk (2)	Föryngavv Plantering (F)	3 3	90	200	4,5	iii <sup>1</sup>
Åtgärder: Föryng avv: Yngre grangrupp mot inägan																			

# Avdelningsbeskrivning

Skifte: 0

När: 1 = Snarast, 2 = Inom 2-5 år, 3 = Inom 5-10 år, 4 = Inom 10 - 20 år, FF = Förfallen

<sup>2</sup> PG - Produktionsmål med miljöhänsyn

<sup>1</sup> i = grön kommentar, ii = generell kommentar, iii = åtgärdskommentar, iv = speciella värden

Avd nr	Areal ha (-Avdrag) [Skikt]	Ägo	Ålder år	Hkl Skikt	SI	Virkesförråd m <sup>3</sup> sk		Mål klass	Trädslag	Med diam cm	Med höjd m	Beskrivning	Åtgärd Alternativ	När	Uttag inkl tillväxt		Årlig tillväxt m <sup>3</sup> sk per ha	Not <sup>1</sup>	
						ha	avd								%	m <sup>3</sup> sk			
6	0,4	1	30	G1	G26	110	44	PG <sup>2</sup>	Gran Löv	90 10	12	12	Ojämnt Olikåldrigt Frisk (2)	Underv röj f gallring Gallring (F)	2 2	30	18	7,2	
7	0,6	1	15	R2	G28	60	36	PG <sup>2</sup>	Gran Löv	60 40	7	9	Frisk (2)	Röjning Gallring (F)	1 3	20 30	17	6,9	iii <sup>1</sup>
Åtgärder: Röjning: Äldre grangrupper ingår.																			
8	1,1	1	55	S2	G30	260	286	PG <sup>2</sup>	Tall Gran	10 90	32	23	Stormskador Frisk (2)	Föryngavv Plantering (F) Återväxtkontroll (F)	1 1 2	100	286	1,7	
9	2,2	1	45	G1	G30	250	550	PG <sup>2</sup>	Tall Gran	10 90	28	21	Ngt olikåldrigt Vindutsatt Stormskador Frisk (2)	Ingen åtgärd				10,9	iii <sup>1</sup>
Åtgärder: Ingen åtgärd: Avverka och forsla ut ett 100-tal vindfällan senast 15/4.																			
10	1,4	1	0	K1	G30	0	0	PG <sup>2</sup>					Enstaka ÖF Frisk (2)	Plantering Återväxtkontroll (F) Röjning (F)	1 2 3	15			
11	0,5	1	10	R2	B22	20	10	PG <sup>2</sup>	Tall Gran Löv	10 20 70	4	6	Frisk (2)	Röjning	1	20		4,1	iv <sup>1</sup>
Specvärden: Ingår i certifiering för lövdominans. Lövdominans A. Lövdominans F.																			

# Avdelningsbeskrivning

Skifte: 0

När: 1 = Snarast, 2 = Inom 2-5 år, 3 = Inom 5-10 år, 4 = Inom 10 - 20 år, FF = Förfallen

<sup>2</sup> PG - Produktionsmål med miljöhänsyn

<sup>1</sup> i = grön kommentar, ii = generell kommentar, iii = åtgärdskommentar, iv = speciella värden

Avd nr	Areal ha (-Avdrag) [Skikt]	Ägo	Ålder år	Hkl Skikt	SI	Virkesförråd m <sup>3</sup> sk		Mål klass	Trädslag	Med diam cm	Med höjd m	Beskrivning	Åtgärd Alternativ	När	Uttag inkl tillväxt		Årlig tillväxt m <sup>3</sup> sk per ha	Not <sup>1</sup>
						ha	avd								%	m <sup>3</sup> sk		
12	0,4	1	90	S1	T18	175	70	PG <sup>2</sup>	Tall Gran	90 10	36	18	Torvmark Frisk (2)	Ingen åtgärd			3,9	iv <sup>1</sup>
Specvärden: Sumpskog 26 %. Torvmark 100 %.																		
13	2,7	1	45	G1	G28	200	540	PG <sup>2</sup>	Tall Gran Löv	20 70 10	24	18	Gallrat Olikåldrigt Frisk (2)	Ingen åtgärd			9,1	iii,iv <sup>1</sup>
Specvärden: Sumpskog 21 %.																		
Åtgärder: Ingen åtgärd: Försumpat i södra delen.																		
14	3,9	1	70	S3	T14	80	312	NO,b	Tall Gran Löv	80 10 10	22	12	Naturvård Fuktig (3)	Ingen åtgärd			2,4	i,iv <sup>1</sup>
Målklass: NO - Naturvårdsmål, orört. Syftet är att bevara naturvärden. Ingår i certifiering för målklass NS/NO.																		
Naturvård: Beskrivning Området ansluter till Store mosse och består till största delen av gammal senvuxen tall på torvmark och i södra delen ett försumpat parti med inslag av gran och björk. Död ved förekommer. Mål Fri utveckling. Åtgärd Ingen åtgärd.																		
Specvärden: Sumpskog 78 %.																		
15	0,4	1	120	S3	G26	250	100	NO,s	Gran Löv	90 10	42	27	Naturvård Frisk (2)	Ingen åtgärd			5,4	i <sup>1</sup>
Målklass: NO - Naturvårdsmål, orört. Syftet är att nyskapa naturvärden. Ingår i certifiering för målklass NS/NO.																		
Naturvård: Beskrivning Skiftet utgör en enklav på fastmark uti Stora mosse. Här växer gamla 120-åriga granar. Det finns många torrakor och lågor. Mål Förstärka framtida höga naturvärden med "gammelgran", som kännetecknas av olika lavar, svampar och djur anpassade till stabila förhållanden genom liten spridningsförmåga. Åtgärd Ingen åtgärd.																		
16	1,4	1	65	S3	G26	210	294	PG <sup>2</sup>	Tall Gran Löv	20 60 20	32	22	Torvmark Fuktig (3)	Ingen åtgärd			6,7	iii,iv <sup>1</sup>
Specvärden: Sumpskog 84 %. Torvmark 100 %.																		
Åtgärder: Ingen åtgärd: K är spår efter torvbrytning i östra delen.																		

# Avdelningsbeskrivning

Skifte: 0

När: 1 = Snarast, 2 = Inom 2-5 år, 3 = Inom 5-10 år, 4 = Inom 10 - 20 år, FF = Förfallen

<sup>2</sup> PG - Produktionsmål med miljöhänsyn

<sup>1</sup> i = grön kommentar, ii = generell kommentar, iii = åtgärdskommentar, iv = speciella värden

Avd nr	Areal ha (-Avdrag) [Skikt]	Ägo	Ålder år	Hkl Skikt	SI	Virkesförråd m <sup>3</sup> sk		Mål klass	Trädslag	Med diam cm	Med höjd m	Beskrivning	Åtgärd Alternativ	När	Uttag inkl tillväxt		Årlig tillväxt m <sup>3</sup> sk per ha	Not <sup>1</sup>
						ha	avd								%	m <sup>3</sup> sk		
100	12,3	4										Inägomark						
101	0,2	5										Övrig landareal						
102	4,4	2										Myr						

---

Naturvårdsmål, orört med bevarande av värden som syfte.

## Avd 14

# NO

### **Skogliga data**

Areal: 3,9 ha

Ålder: 70 år

Ståndortsindex: T14

Huggningsklass: S3

Virkesförrådet uppgår till 80 m<sup>3</sup>sk/ha och 312 m<sup>3</sup>sk totalt.

Trädslagsfördelning: 80% tall 10% gran 10% löv

### **Beskrivning**

Området ansluter till Store mosse och består till största delen av gammal senvuxen tall på torvmark och i södra delen ett försumpat parti med inslag av gran och björk. Död ved förekommer.

### **Mål**

Fri utveckling.

### **Åtgärd**

Ingen åtgärd.

---

Naturvårdsmål, orört med nyskapande av värden som syfte.

## Avd 15

# NO

### **Skogliga data**

Areal: 0,4 ha

Ålder: 120 år

Ståndortsindex: G26

Huggningsklass: S3

Virkesförrådet uppgår till 250 m<sup>3</sup>sk/ha och 100 m<sup>3</sup>sk totalt.

Trädslagsfördelning: 90% gran 10% löv

### **Beskrivning**

Skiftet utgör en enklav på fastmark uti Stora mosse. Här växer gamla 120-åriga granar. Det finns många torrakor och lågor.

### **Mål**

Förstärka framtida höga naturvärden med "gammelgran", som kännetecknas av olika lavar, svampar och djur anpassade till stabila förhållanden genom liten spridningsförmåga.

### **Åtgärd**

Ingen åtgärd.

