

FÖRSLAG PÅ BILD  
TILL BYGGNADSBILAN  
ÖVCO FASTIGHEITEN  
**ÖSTERNÄS 1** M.F.L.

AVSTODSRETTEN I DEN KOMPURT  
UDDAÄTTAT AD 1888-87 AV,  
CHERIKUDA LANTHÄTTBUDVÄRAN AB  
*Cherikuda*  
LANTHÄTTBUDVÄRAN AB  
LANTHÄTTBUDVÄRAN AB

SKALA 1:8000

20/10/97 5 MAJ 1997

ANTHONY  
LANTHÄTTBUDVÄRAN

ANTHONY

ANTHONY

ANTHONY

ANTHONY

BEHOVNINGAR, GULDKARTAN

LETTAREBUDVÄRAN

LETTAREBUDVÄRAN

LETTAREBUDVÄRAN

LETTAREBUDVÄRAN

LETTAREBUDVÄRAN

LETTAREBUDVÄRAN

LETTAREBUDVÄRAN

LETTAREBUDVÄRAN

LETTAREBUDVÄRAN

LETTAREBUDVÄRAN

LETTAREBUDVÄRAN

LETTAREBUDVÄRAN

LETTAREBUDVÄRAN

LETTAREBUDVÄRAN

LETTAREBUDVÄRAN

LETTAREBUDVÄRAN

LETTAREBUDVÄRAN

LETTAREBUDVÄRAN

LETTAREBUDVÄRAN

LETTAREBUDVÄRAN

LETTAREBUDVÄRAN

LETTAREBUDVÄRAN

LETTAREBUDVÄRAN

LETTAREBUDVÄRAN

LETTAREBUDVÄRAN

LETTAREBUDVÄRAN

LETTAREBUDVÄRAN

LETTAREBUDVÄRAN

LETTAREBUDVÄRAN

LETTAREBUDVÄRAN

LETTAREBUDVÄRAN

LETTAREBUDVÄRAN

LETTAREBUDVÄRAN

LETTAREBUDVÄRAN

LETTAREBUDVÄRAN

LETTAREBUDVÄRAN

LETTAREBUDVÄRAN

LETTAREBUDVÄRAN

LETTAREBUDVÄRAN

LETTAREBUDVÄRAN

LETTAREBUDVÄRAN

LETTAREBUDVÄRAN

LETTAREBUDVÄRAN

LETTAREBUDVÄRAN

LETTAREBUDVÄRAN

LETTAREBUDVÄRAN

LETTAREBUDVÄRAN

LETTAREBUDVÄRAN

LETTAREBUDVÄRAN

LETTAREBUDVÄRAN

LETTAREBUDVÄRAN

LETTAREBUDVÄRAN

LETTAREBUDVÄRAN

LETTAREBUDVÄRAN

LETTAREBUDVÄRAN

LETTAREBUDVÄRAN

KARTAN UDDAÄTTAD PÅ FOTO-

GRAMMETRISKA VÄG UTICER FLVQ

DU 1989 METRISKA VÄG OCH LÄRT

FÖR SIG TILL STANDARDKCLASS III

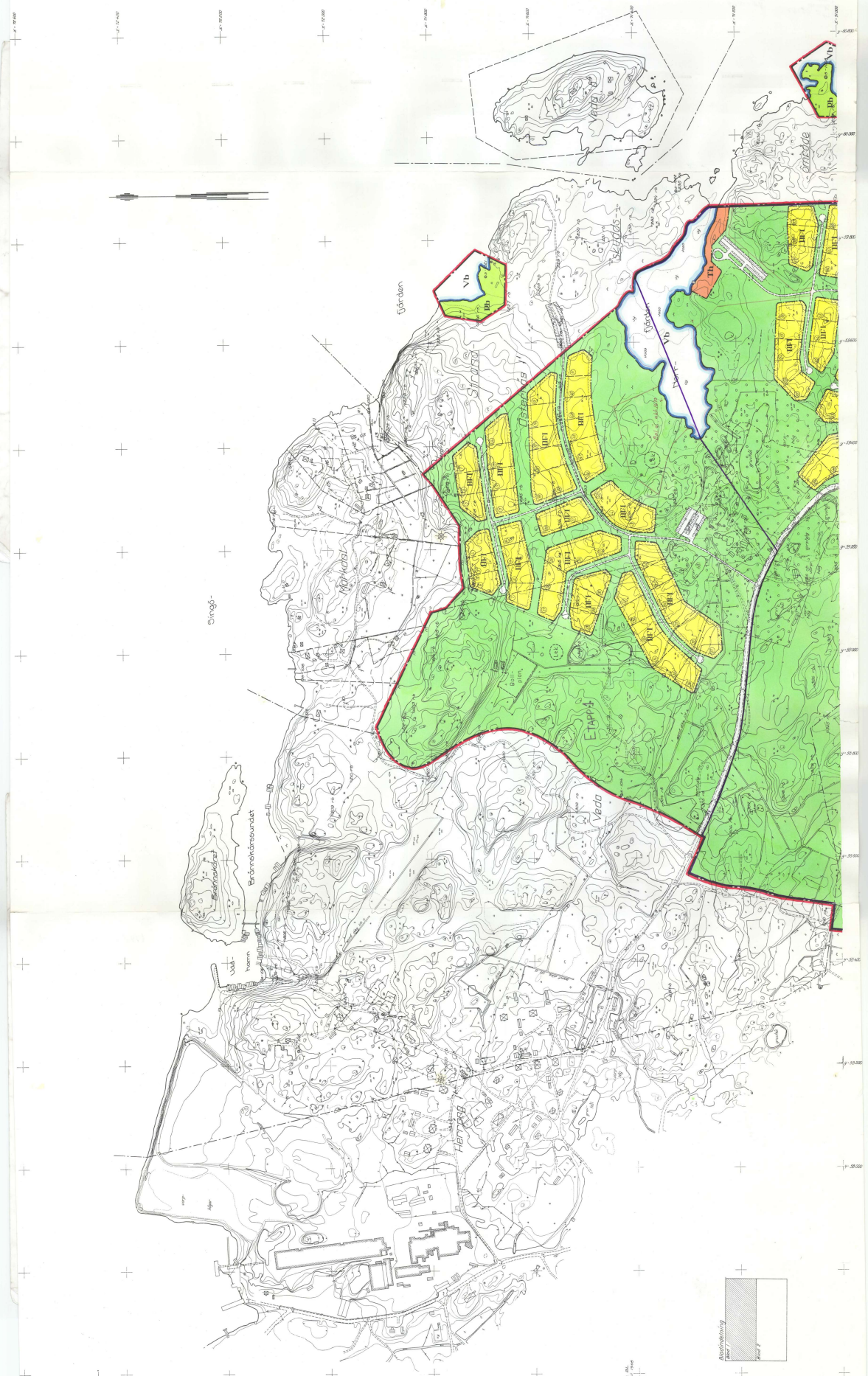
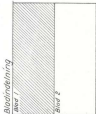
KÖRORHÄTTSTREKT ÅG I PLAN

ANSLUKT TILL RAKETS SYSTEM

ÖVER HAVET

FASTIGHEITSDOKUMENTEN A-D UDDAÄTTAD

DEN 17 JANUAR 1887





Bil B.

## BYGGNADSPLANEBESTÄMMELSER

tillhörande förslag till byggnadsplan för fritidsbebyggelse för del av fastigheten Östernäs 1<sup>1</sup> m fl i Häverö socken och kommun av Stockholms län.

### 1 §

#### INLEDANDE BESTÄMMELSER

Där så prövas oundgängligen behövt och förhållandena det väl medge, må smärre avvikelser beträffande byggnadsyta och hushöjd kunna medgivas av byggnadsnämnden.

### 2 §

#### BYGGNADSPLANEOMRÅDETS ANVÄNDNING

- Mom. 1. Med B betecknat område får användas endast för bostadsändamål.
- Mom. 2. Med Th betecknat område får användas endast såsom båtuppläggnings- och bryggplats.
- Mom. 3. Med Rb betecknat område får användas endast för friluftsbad och därmed samhörigt ändamål.
- Mom. 4. Med Vb betecknat område skall utgöra vattenområde som icke får utfyllas eller överbyggas i annan mån än som erfordras för bryggor, båthus eller dylikt.

### 3 §

#### MARK SOM ICKE FÅR BEBYGGAS

Med punktprickning betecknad mark får icke bebyggas.

### 4 §

#### BYGGNADSSÄTT

Med F betecknat område får bebyggas endast med hus som uppföras fristående.

### 5 §

#### TOMTPLATS STORLEK

På med F betecknat område får tomtplats icke givas mindre areal än 2000 kvadratmeter.

### 6 §

#### BYGGNADS LÄGE

Å med F betecknat område får huvudbyggnad icke uppföras närmare gräns mot granntomtplats än 6 meter och uthus icke närmare sådan gräns än 4,5 meter. Dock må byggnadsnämnden efter grannens medgivande tillåta att uthus uppföres på mindre avstånd från eller i tomtplatsgräns.

7 §

ANTAL BYGGNADER OCH BYGGNADSYTA Å TOMTPLATS

På tomtplats som omfattar med F betecknat område får endast en huvudbyggnad samt två uthus uppföras. Huvudbyggnaden får icke upptaga större areal än 80 kvadratmeter och uthusen icke större sammanlagd areal än 40 kvadratmeter.

8 §

VÅNINGSAANTAL OCH BYGGNADSHÖJD

Mom. 1. På med I betecknat område får huvudbyggnad icke uppföras till större höjd än 3,5 meter och icke innehålla mer än en våning. Vind får icke inredas.

Mom. 2. Uthus må ej uppföras till större höjd än 2,5 meter.

9 §

ANTAL LÄGENHETER

Å med F betecknat område får huvudbyggnad icke inrymma fler än en bostads-lägenhet. I uthus äger byggnadsnämnden medgiva att enstaka sommarrum inredas, där hinder ur sanitär eller eldfaresynpunkt icke föreligger.

10 §

TAKLUTNING

Byggnadsnämnden äger meddela särskilda föreskrifter angående taks lutning och form. Uthusbyggnads tak bör i allmänhet givas samma utformning som huvudbyggnads tak.

11 §

SÄRSKILDA BESTÄMMELSER FÖR SKYDDSSOMRÅDE FÖR VATTENTÄKT

Med ringprickning betecknad mark får endast utnyttjas för vattentäkts- och vattendistributionsändamål. Marken får ej användas för grus- eller sandtäkt, ej heller nyttjas för över- eller underjordisk lagring av petroleumprodukter eller nyttjas för infiltration av avloppsvatten.

Stockholm den 19 juni 1967

ENSKILDA LANTMÄTERIBYRÅN AB

*Olle Thunwall*  
Olle Thunwall  
Lantmätare

89 67 512

*Per Hellström*

Kopians likhet med originalet  
bestyrkes i tjänsten

*S. Johansson*

Tillhör HÄVERÖ KOMMUNAL-  
FULLMÄKTIGES beslut

den 30/10 1967 s. 127.

*[Signature]*