



Norr, Eslöv

Rönnebergavägen 17A

Eslöv

Norr

Området i Norr är bostadsområde i norra Eslöv, öster om Slottsstaden och Rönneberga. Bra läge och ett lugnt område som är barnvänligt med nära till skola, barnomsorg och flera parker med fina lekplatser.

Eslöv har flera förskolor och grundskolor samt Carl Engströmgymnasiet som bildar tillsammans med vuxenutbildningen och yrkeshögskolan, utbildningscentrumet Carl Engström skolan. Eslöv har även en omtyckt folkhögskola.

Eslöv är en utmärkt pendlingsort då de har en tågstation och de har även bra bussförbindelser.

I Eslöv finns ett stort utbud av affärer. Här hittar ni också flera restauranger, caféer och pubar. År 2019 öppnades köpcentret Flygstaden. Här finns bland annat Coop, gym, restauranger.

Eslöv har ett friluftsbad Karlrosbadet med både inomhus- och utomhusbassänger, Även bowlinghall, 18-hålsbana discgolf och padelbana finns. Ekvalla är en stor idrottsplats i centrala Eslöv.

Eslöv är en utmärkt pendlingsort då de har en tågstation och de har även bra bussförbindelser. Tåget till Lund tar ca 10min, Malmö ca 25min, Köpenhamn når man på ca 70min samt Helsingborg på ca 40min. Inom tätorten finns också tre stadsbusslinjer.



Stenberget



Eslöv



Ansvarig mäklare

Christoffer Thuresson

Med stor flexibilitet och hög tillgänglighet hjälper jag mina kunder att driva deras bostadsaffär – hela vägen i mål. För att uppnå bästa möjliga resultat jobbar jag för att möta varje kunds behov med en personlig och skräddarsydd lösning. Utöver Fastighetsbyråns breda kontaktnät och genomtänkta utbud av service och tjänster har jag även stor kunskap om Eslöv då jag växt upp i staden. Vad ni än behöver hjälp med, tveka inte att höra av er så ska jag berätta vad jag kan hjälpa till med!

070-835 77 52

christoffer.thuresson@fastighetsbyran.se



Välkommen till Rönnebergavägen 17A, Norr, Eslöv

En lägenhet om tre rum och kök på omtyckt läge! Här bor man med yttersta närhet till matbutik, skola och förskola samt med gångavstånd till Eslövs centrum. Här finns även närliggande busshållplats in till centrum. I centrum finns ett större utbud av butiker, matbutiker, caféer och restauranger. Här finns även tågstation med goda kommunikationer till Lund, Malmö, Köpenhamn, Helsingborg och Kristianstad.

Lägenheten fördelar sig över tre rum och kök med en öppen entré som leder in i hallen som knyter samman bostaden. Ljust och öppet vardagsrum, välplanerat kök med plats för stor matgrupp och från köket når man även ut till den stora balkongen. Här finns även två rymliga sovrum med garderober samt badrum.

som utgångspris 895 000 kr

Antal rum 3

Byggnadsår 1960

Boarea 82 kvm (Areakälla: föreningens information)

Månadsavgift 6 286 kr Värme, vatten, bredband, parkering och bostadsrättstillägg

Adress Rönnebergavägen 17A

Webbnummer 6010-18460

Ansvarig mäklare

Christoffer Thuresson 070-835 77 52

christoffer.thuresson@fastighetsbyran.se



OBJEKTSBESKRIVNING

Rönnebergavägen 17A

ENTRÉ Ljus och välkomnande entré med plats för hatthylla och förvaring. Laminatgolv och tapetserade väggar.

KÖK Välplanerat kök med bra förvaringslösningar och goda arbetsytor. Intill köket finns utrymme för en stor matgrupp. Utrustningen består av spis, ugn, fläkt, diskmaskin samt kombinerat kyl- och frysskåp. Laminatgolv och tapetserade väggar.

VARDAGSRUM Ljust och öppet vardagsrum med gott om plats för en stor soffgrupp. Parkettgolv och tapetserade väggar.

SOVRUM 1 Stort och rymligt sovrum med gott om plats för dubbelsäng och förvaring. Här finns även platsbyggda garderober. Laminatgolv och tapetserade väggar.

SOVRUM 2 Stort och rymligt sovrum med gott om plats för dubbelsäng och förvaring. Här finns även platsbyggda garderober. Laminatgolv och tapetserade väggar.

BADRUM Ljust badrum som är utrustat med dusch, tvättställ, kommod och toalettstol. Här är även förberett för tvättmaskin. Våtrumsmatta och våtrumstapet.









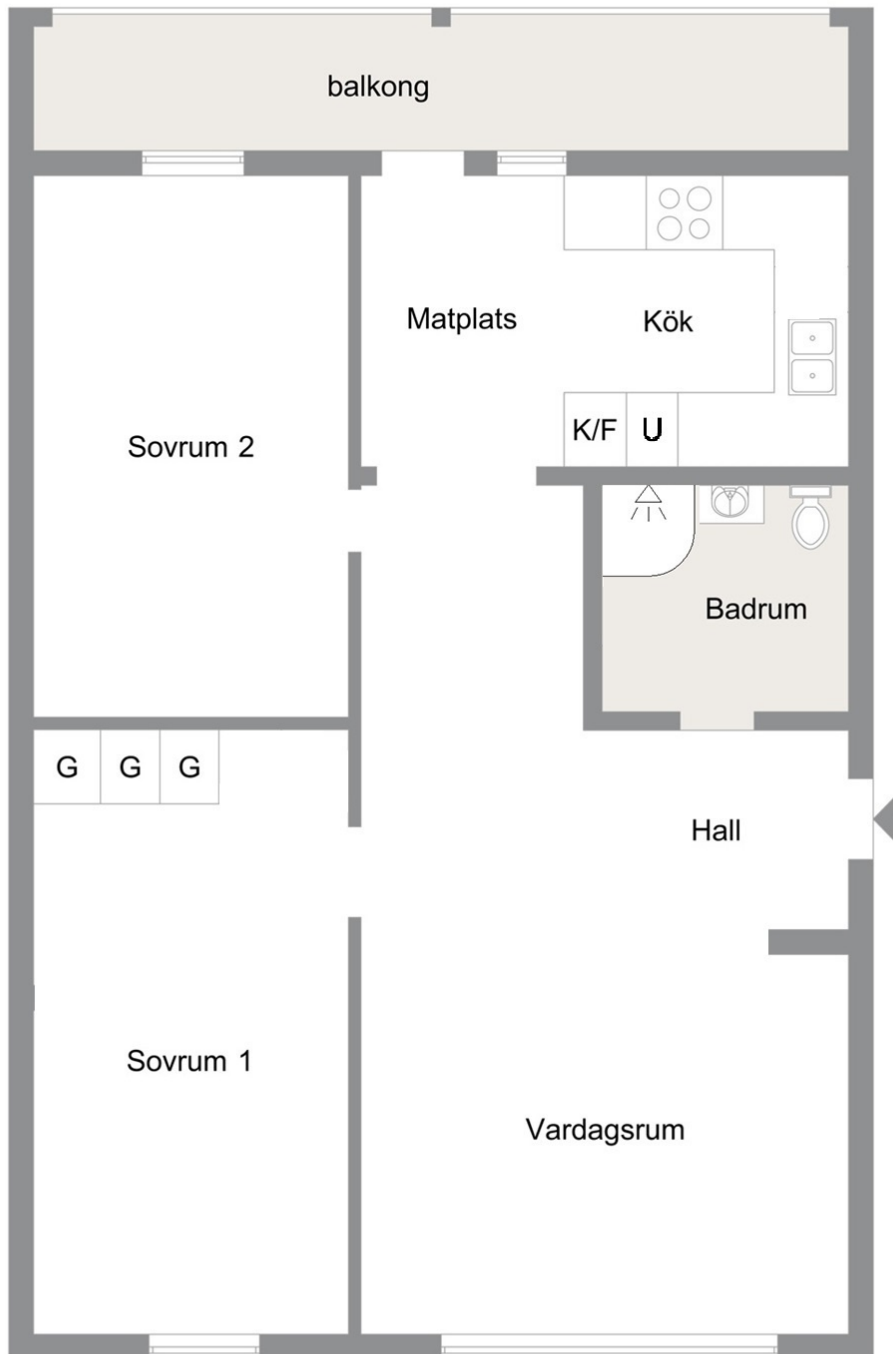








PLANLÖSNING



Viss avvikelse kan förekomma. Skala och mått kan avvika från verkligheten.

LÄGENHET

ANTAL RUM 3

BOAREA 82 kvm (Areakälla: föreningens information)

Areauppgiften kan av olika skäl vara felaktig, bland annat beroende på äldre uppmättningsnormer. Den köpare som anser att den exakta arean är av betydelse, bör låta mäta upp bostaden före köpet.

LÄGENHETSNR 42

SKATTEVERKETS NR 1202

VÅNINGSPLAN 3.

ANDEL I FÖRENING 0,5912

ANDEL AV ÅRSavgift 0,5912 %

BYGGNAD

BYGGNADSTYP Flerbostadshus

BYGGNADSÅR 1960

ENERGIDEKLARATION Energideklaration är utfärdad 2018 med energiklass F. Kontakta mäklaren för mer information och för att ta del av energideklarationen.

ENERGIPRESTANDA 156 kwh/kvm

FÖRENING

NAMN Hsb Bostadsrättsförening Trolleås

ADRESS Box 200

ANTAL LÄGENHETER 192

ANTAL LOKALER 51

FÖRENINGENS MARK Friköpt

ALLMÄNT OM FÖRENINGEN Bostadsrättsföreningen bildades 1968.

Lägenhetsfördelningen

1:or - 18 st

2:or - 78 st

3:or - 96 st

PARKERING Parkeringsplats är gratis, man registrerar sig på föreningens hemsida.

20 st Parkering med elladdning (Platskostnad exkl el 350kr/mån). Kösystem tillämpas.

72 st Garageplatser (350kr/mån). Kösystem tillämpas.

TV OCH BREDBAND Kabel-TV

Levereras av Telenor. Grundutbudet ingår i avgiften.

Bredband

Telenor/fiberkabel, 250/100 Mbit ingår i avgiften.

FÖRENINGENS RENOVERINGAR 2020 - Byte av balkongdörrar och fönster mot väst. Målning av balkonger.

2020 - Nya tvättmaskiner och torkskåp i tvättstugor.

2019 - Stammarna har spolats 2019/2020

2019 - Laddstolpar för el-bilar installerade.

2013 - Byte av belysning i tvättstugor och källargångar

2016 - Nya garage

2015 - Nya element

2012 - Bytt alla frånluftsfläktar

2012 - Byte av samtliga stuprör

1990 - Byte av fönster på ena sidan av huset

1990 - De flesta stammarna byts i samband med badrumsrenovering.

Kommande renoveringar

Stambyte kommer att göras ca 2026.

Badrumsrenovering i samband med stambyte.

ÖVRIGT Avgiftshöjning 2025-01-01 med 10%.

Ovanstående information grundar sig på av föreningens lämnad information. Spekulanter uppmanas att själva kontrollera uppgifterna med föreningen. Ta även del av årsredovisning, stadgar och energideklaration.

ÖVERLÅTELSEavgift 1470 kr betalas av Säljare

PANTSÄTTNINGSAVGIFT 588 kr

EKONOMI

SOM UTGÅNGSPRIS 895 000 kr

PANTSÄTTNING Bostaden är pantsatt. Pantsatt innebär att den nuvarande ägaren av bostaden har tagit lån med bostaden som säkerhet. Dessa lån löses i sin helhet på tillträdesdagen.

avgift 6 286 kr Värme, vatten, bredband, parkering och bostadsrättstillägg

DRIFTSKOSTNAD 7 800 kr/år

Med 1 personer i hushållet:

Elförbrukning: 6 000 kr

Obligatoriska tillägg: 1800 kr

KOMMENTAR Obligatoriska tillägg avser Kabel-TV

BOENDEKOSTNADSKALKYL Vill du få en personlig boendekostnadskalkyl upprättad - kontakta ansvarig mäklare.

BANKKONTAKT Anders Lundblad, Sparbanken Skåne Eslöv, 0413-295 67, anders.lundblad@sparbankenskane.se

ÖVRIGT

TILLTRÄDE Efter överenskommelse

SÄLJARE Anna Lindéus

SÄLJAREN BERÄTTAR Min kära lägenhet är nu till salu!

Flyttade in efter min examen i Lund. En trivsamt lägenhet med fin utsikt som även erbjuder lummiga närområden med flera promenadstråk.

Mitt jobb är i Köpenhamn och det har gått bra att pendla med tåg, eftersom det är nära till stationen och har kunnat välja mellan promenad eller buss till stationen.

Först flyttade jag in ensam, sen blev vi två. Gott om plats!

Här har jag trivts bra. Det kommer du/ni också att göra!

NÄROMRÅDET

ALLMÅNT FÖR NÄROMRÅDET I området Norr, bor man på ett lugn och bra läge öster om Slottsstaden och Rönneberga.

Många barnfamiljer bor här då det är nära till skola, barnomsorg och flera parker med fina lekplatser. Här är även närhet till Karlsrobadet och handelsområdet Flygstaden.

Eslöv har flera förskolor och grundskolor samt Carl Engströmgymnasiet som bildar tillsammans med vuxenutbildningen och yrkeshögskolan, utbildningscentrumet Carl Engström skolan. Eslöv har även en omtyckt folkhögskola.

Eslöv är en utmärkt pendlingsort tack vare dess goda tåg- och bussförbindelser. Man tar sig exempelvis till Lund på ca 15 min, Malmö på 30 min och Köpenhamn når man på ca 1 timme. Inom Eslöv finns också två stadsbusslinjer.

I Eslöv finns ett stort utbud av affärer. Flera av de större kedjorna finns här, men även mindre och unika butiker. I tätortens östra del finns handelsområdet Flygstaden, med allt från matbutik, gym, bensinmack, klädaffärer och mycket annat. Kring Stora Torg i centrum finns flera restauranger, caféer och pubar. Flera av dessa har uteservering under sommarmånaderna.

Eslöv har ett populärt friluftsbad som heter Karlsrobadet, med både inomhus- och utomhusbassänger samt bowlinghall. Vid Trollsjön finns Ekevalla idrottsplats.

ANSVARIG MÄKLARE

CHRISTOFFER THURESSON 070-835 77 52

MEJL christoffer.thuresson@fastighetsbyran.se





Fastighetsbyrån Eslöv

Södergatan 2 A, 24130 Eslöv,
0413-600 30, fastighetsbyran.com/eslov
Christoffer Thuresson, 070-835 77 52
christoffer.thuresson@fastighetsbyran.se