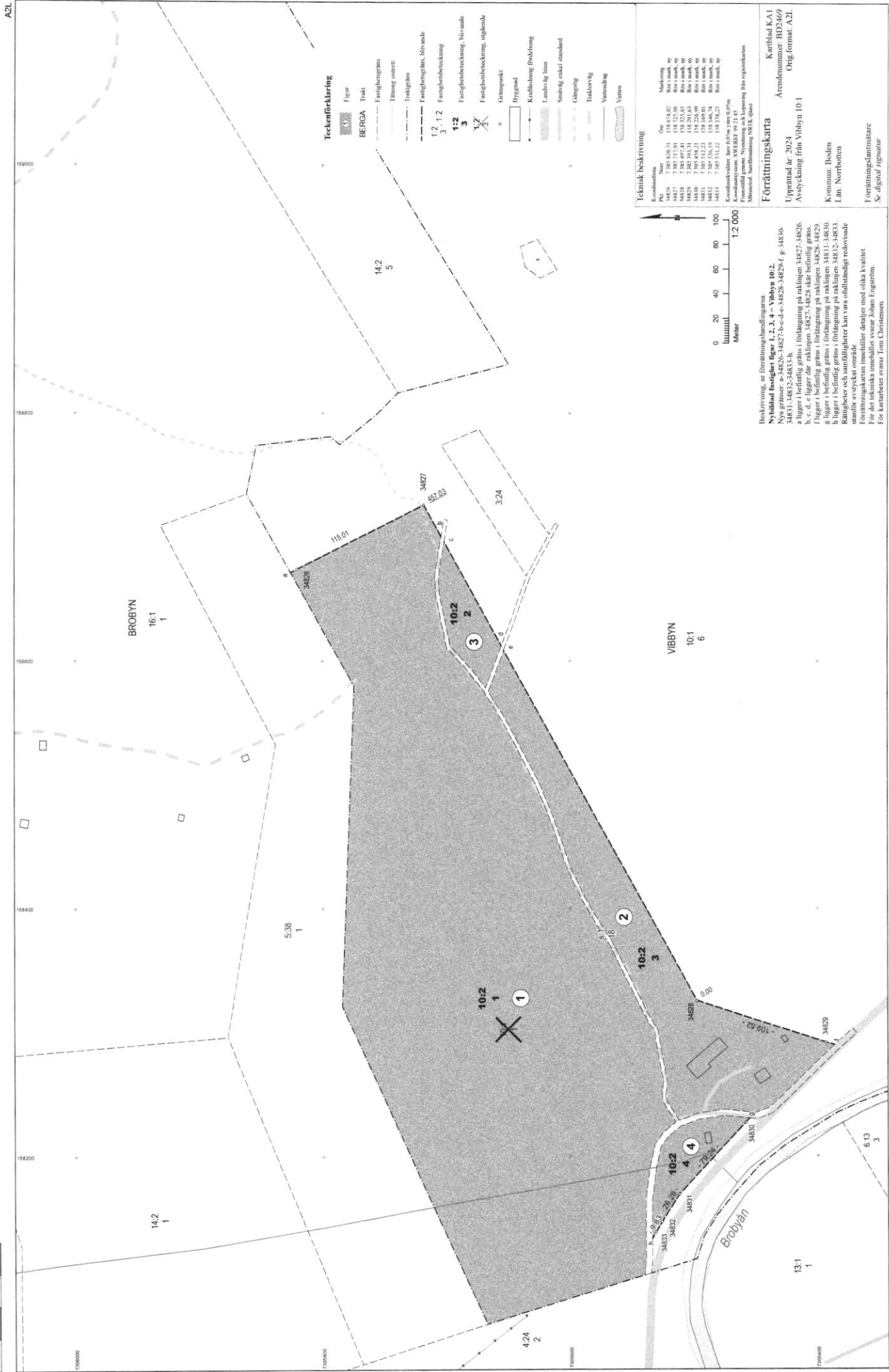




008401 - 4800493890006770400007

LANTMÄTERIET



Teckenförklaring

- Figur
- BERGA Trakt
- Fanghetsgrans
- Tillning, orient:
- Tränggrans
- Fanghetsgrans, blåvande
- 1, 2, 1, 2
- Fanghetsbeskrivning
- 1, 2, 3
- Fanghetsbeskrivning, blåvande
- Fanghetsbeskrivning, utgående
- Gränspunkt
- Byggnad
- Kraftledning, fördelning
- Landsväg, liten
- Stenlag, enkel standard
- Gångstig
- Inskrivning
- Varning
- Vatten

Teknisk beskrivning

Koordinat	Öst	Norr	Markering
PLZ	7 385 517,91	58 252,58	Rör i mark, öst
	7 385 717,91	58 252,58	Rör i mark, öst
	7 385 897,41	58 252,65	Rör i mark, öst
	7 385 898,21	58 252,65	Rör i mark, öst
	7 385 898,21	58 252,69	Rör i mark, öst
	7 385 512,23	58 169,01	Rör i mark, öst
	7 385 512,23	58 169,01	Rör i mark, öst
	7 385 511,12	58 182,25	Rör i mark, öst
	7 385 511,12	58 182,25	Rör i mark, öst

Koordinatavslut: ber 0,05m över 0,0m
 Koordinatssystem: SWEREF 99 21 45
 Måttall: 1000000
 Måttill: 1000000
 Måttill: 1000000

Förordningskarta

Kartblad KAI
 Arendenummer: BID2469
 Orig.format: A21
 Upprättad år: 2024
 Avstyckning från Vibby 10:1
 Kommun: Boden
 Län: Norrbotten
 Förordningslantmätare
 S. Jägfeldt

Bebyggelse, se Förordningsbeskrivningen
 Ny bildad fastighet bestående av 1, 2, 3, 4, Vibby 10:2.
 34831-34832-34833-4.
 a ligger i befintlig grans i fördelning på raktningen 34827-34826.
 b, c, d, e ligger där raktningen 34827-34826 skär befintlig grans.
 f ligger i befintlig grans i fördelning på raktningen 34826-34829.
 g ligger i befintlig grans i fördelning på raktningen 34831-34830.
 h ligger i befintlig grans i fördelning på raktningen 34832-34833.
 Rättigheter och skyldigheter kan vara oöverbäddade relevanside
 utanför avstyckat område.
 Förordningskarta innehåller detaljer med olika kvalitet.
 För det tekniska innehållet svarar Johan Engström.
 För kartarbetet svarar Tom Christensen.