

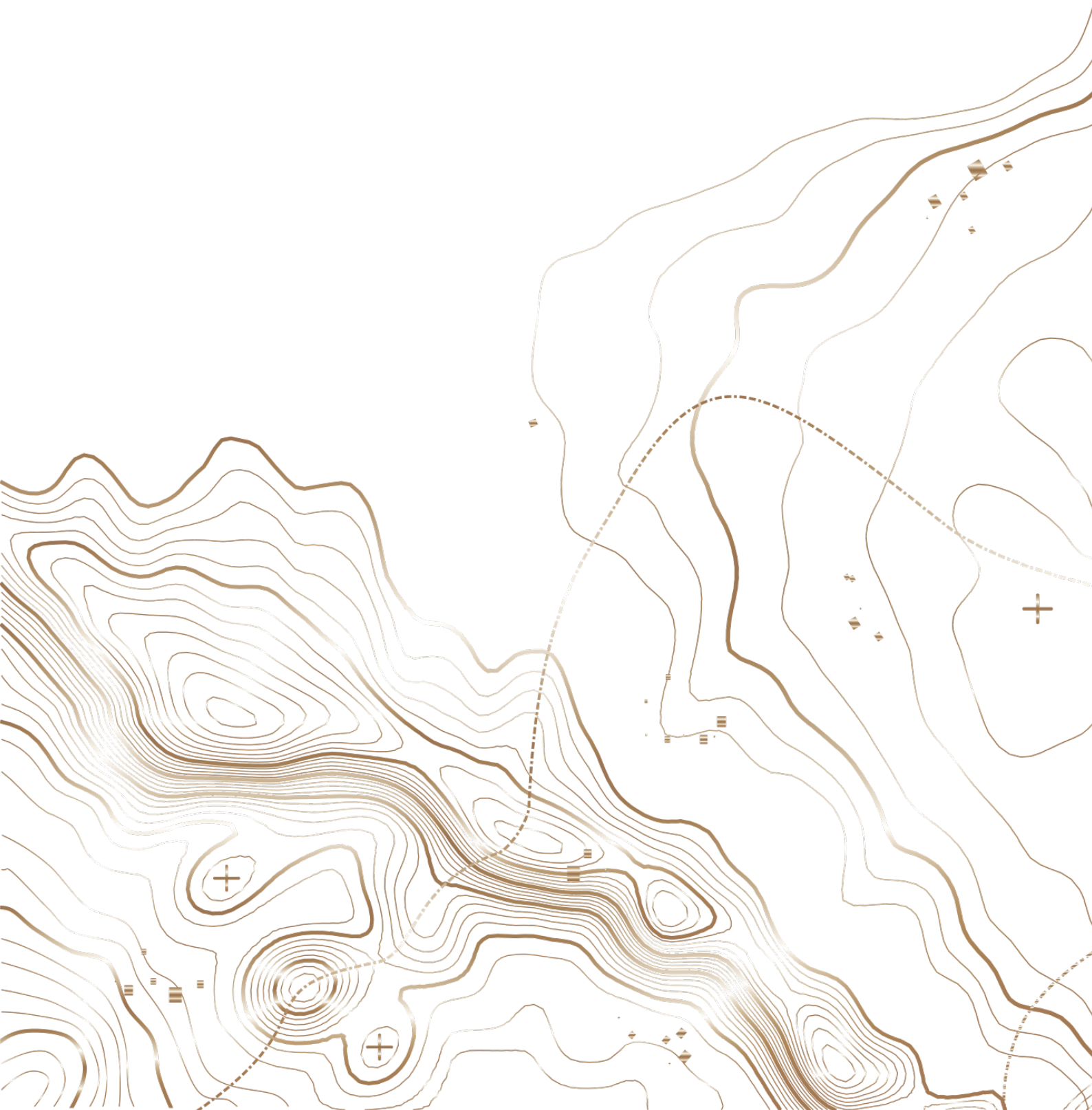
Datum: 2025-02-28

**BearPeak**

ETT FJÄLLNÄRA LIV

# RUMSBESKRIVNING

## Gårdstunet Ope



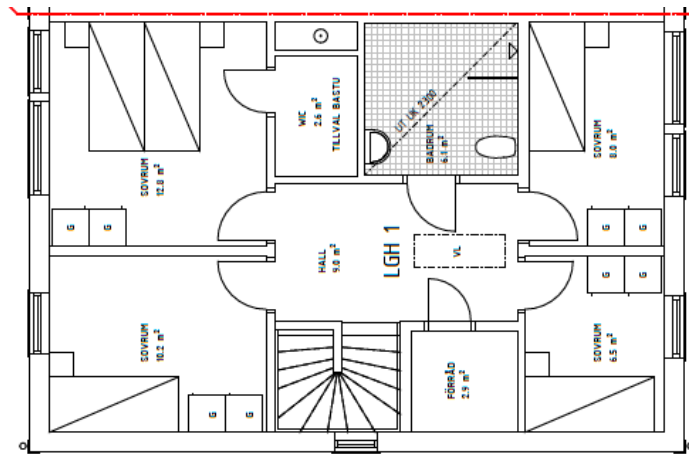
| Parhus, plan 1                   |  |
|----------------------------------|--|
|                                  |  |
| <b>Entré</b>                     |  |
| <b>Golv:</b>                     | Klinker typ Skagen Sand (Golvabia) 60x60, fog i matchande kulör  |
| <b>Sockel:</b>                   | Golvsockel 12x95mm, slät, fogas mot vägg och målas i samma kulör som vägg  |
| <b>Väggar:</b>                   | Målad gips, kulör NCS S 1704-Y19R<br>Fria gipshörn förses med kantskydd  |
| <b>Tak:</b>                      | Målad gips, kulör NCS S 1704-Y19R  |
| <b>Taklist:</b>                  | Ingen list, inmålad mjukfog mellan vägg och tak  |
| <b>Dörrfoder:</b>                | Foder 12x95 mm, slät, fogas mot vägg och målas i samma kulör som vägg, till WC/dusch<br>Målad gipssmyg, med kantskydd, vid entrédörr   |
| <b>Belysning:</b>                | Downlight, vit, 3 st   |
| <b>Inredning:</b>                | -<br><i>Tillval:</i><br>HABO Tribe på entrédörr<br>Vid tillval renlav är det svarta strömbrytare/eluttag/golvvärmetermostat/downlights/dörrhandtag   |
| <b>WC/dusch/<br/>tvättstuga:</b> |  |
| <b>Golv:</b>                     | Klinker typ Skagen Sand (Golvabia) 60x60, fog i matchande kulör  |
| <b>Sockel:</b>                   | Lika som klinker till golv, ca 100 mm upp på vägg, fog lika golv   |
| <b>Väggar:</b>                   | Kakel typ Skagen Sand (Golvabia) 60x60 i dusch-hörna, fog lika golv<br>Övriga väggytor våtrumsmålas kulör NCS S 1704-Y19R<br><i>Tillval:</i><br>Helkakel typ Skagen Sand (Golvabia) 60x60, fog lika golv |
| <b>Tak:</b>                      | Våtrumsmålad gips, kulör NCS S 1704-Y19R   |
| <b>Taklist:</b>                  | Ingen list, inmålad mjukfog mellan vägg och tak  |
| <b>Dörrfoder:</b>                | Foder 12x95 mm, slät, fogas mot vägg och målas i samma kulör som vägg<br><i>Tillval:</i><br>Vid helkaklat inget dörrfoder  |
| <b>Belysning:</b>                | Downlight, vit, 3 st   |

|   |  |  |
|---|--|--|
| <p><b>Inredning:<br/>(badrum)</b></p>     | <p>Kommod lika kulör som kök sand (NCS 2005-Y20R), typ Ballingslöv KC60 Bright, slät front<br/>Handtag krom med ljusbrunt läder, typ Ballingslöv HG295<br/>Tvättställ, porslin med rundade kanter, typ Ballingslöv T60PT Thin.<br/>Tvättställsblandare krom, typ hansgrohe Rebris S, engrepps<br/>Belysningspegel oval ovan tvättställ, typ Macro Vega (600x800 mm)<br/>Duschvägg med klarglas och stag, typ Macro Spirit (870 mm)<br/>Duschblandare krom, typ hansgrohe Ecostat Fine<br/>Duschset krom, typ hansgrohe Pulsify Select S<br/><i>Tillval:</i><br/><i>Vid tillval renlav är kommod lika kulör som kök, renlav (NCS S 6502-G), typ Ballingslöv KC60 Bright, slät front, eluttag i låda</i><br/><i>Vid tillval renlav är handtag svart med svart läder, typ Ballingslöv HG300</i><br/><i>Vid tillval renlav är tvättställsblandare svart, typ hansgrohe Rebris S, engrepps</i><br/><i>Vid tillval renlav är duschvägg med klarglas, spröjs och stag svart, typ Macro Empire (850 mm)</i><br/><i>Vid tillval renlav är duschblandare svart, typ hansgrohe Ecostat Fine</i><br/><i>Vid tillval renlav är duschset svart, typ hansgrohe Pulsify Select S</i><br/><i>Vid tillval renlav är det svarta:</i><br/><i>strömbrytare/eluttag/golvvärmetermostat/downlights/dörrhandtag</i><br/><i>Övriga tillval:</i><br/><i>Takdusch krom/svart, typ hansgrohe Pulsify S Puro</i><br/><i>Vattenfelsbrytare, app-styrd typ LK CubicSecure</i></p> |  |
| <p><b>Inredning:<br/>(tvättstuga)</b></p> | <p>Inredning lika kulör som kök, Sand (NCS 2005-Y20R), slät lucka typ Ballingslöv<br/>Handtag krom med ljusbrunt läder, typ Ballingslöv HG295<br/>Tvättho rostfri, typ Ballingslöv Eco 50<br/>Bänkskiva Laminat, typ Delaware Stone<br/>Köksblandare krom, typ hansgrohe Talis M54, engrepps med TM-avstängare<br/>Tvättmaskin och torktumlare, typ Siemens iQ300<br/><i>Tillval:</i><br/><i>Vid tillval renlav är inredning lika kulör som kök, Renlav (NCS S 6502-G), slät lucka typ Ballingslöv</i><br/><i>Vid tillval renlav är handtag svart, typ Ballingslöv HG300</i><br/><i>Vid tillval renlav är köksblandare svart, typ hansgrohe Talis M54, engrepps med TM-avstängare</i><br/><i>Vid tillval renlav är det svarta strömbrytare/eluttag</i></p>   |  |
| <p><b>Kök:</b></p>                        |  |  |
| <p><b>Golv:</b></p>                       | <p>Trägolv typ Tarkett Smart Ek White, 3-stav</p>  |  |
| <p><b>Sockel:</b></p>                     | <p>Golvsockel 12x95mm, slät, fogas mot vägg och målas i samma kulör som vägg</p>   |  |
| <p><b>Väggar:</b></p>                     | <p>Målad gips, kulör NCS S 1704-Y19R, fria gipshörn förses med kantskydd</p>   |  |
| <p><b>Tak:</b></p>                        | <p>Målad gips, kulör NCS S 1704-Y19R</p>   |  |
| <p><b>Taklist:</b></p>                    | <p>Ingen list, inmålad mjukfog mellan vägg och tak</p>   |  |
| <p><b>Dörrfoder:</b></p>                  | <p>-</p>   |  |
| <p><b>Fönstersmyg:</b></p>                | <p>Målad gipssmyg, med kantskydd, kulör lika vägg</p>  |  |
| <p><b>Belysning:</b></p>                  | <p>Takdosa, vit, 1 st.<br/>Väggarmatur ovan dörr, sensorstyrd, vit i skafferi</p>  |  |

|                            |   |  |
|----------------------------|---|--|
| <b>Inredning:</b>          | <p>Inredning kulör Sand (NCS 2005-Y20R), lucka med ram, typ Ballingslöv<br/>                 Gastro<br/>                 Handtag krom med ljusbrunt läder, typ Ballingslöv HG295<br/>                 Diskho rostfri, typ Ballingslöv Eco 60<br/>                 Bänkskiva Laminat, typ Delaware Stone<br/>                 Stänkskiva 200mm, lika bänkskiva, på vägg ovan bänkskiva<br/>                 Knopplista ovan bänkskiva, kulör lika luckor<br/>                 Köksblandare krom, typ hansgrohe Talis M54, engrepps med DM-avstängning<br/>                 Platsbyggt skafferi, utan hyllinredning<br/>                 Hel kyl och frys, typ Siemens iQ300<br/>                 Micro, ugn, spishäll (inkl. kolfilterfläkt), typ Siemens iQ300<br/>                 Belysning, 2 st väggmonterade armaturer typ Darci short svart (dimbar)</p> <p><i>Tillval:</i><br/>                 Vid tillval renlav är inredning kulör Renlav (NCS S 6502-G)<br/>                 Vid tillval renlav är handtag svart med svart läder, typ Ballingslöv HG300<br/>                 Vid tillval renlav är köksblandare svart, typ hansgrohe Talis M54, engrepps med DM-avstängning<br/>                 Vid tillval renlav är det svarta strömbrytare/eluttag/golvvärmetermostat</p> <p><i>Övriga tillval:</i><br/>                 Stenskiva typ Bricmate Jura Select Ivory, matt<br/>                 alt. diskbänk i rostfritt stål (Purus) med laminat (typ Delaware stone) vid spis<br/>                 Spotlight på skena i tak längs med köksinredning, svart<br/>                 Trägolvh Kährs Ek Ginger Plank</p> |  |
| <b>Förråd under trapp:</b> |   |  |
| <b>Golv:</b>               | Trägolv typ Tarkett Smart Ek White, 3-stav  |  |
| <b>Sockel:</b>             | Golvsockel 12x95mm, slät, fogas mot vägg och målas i samma kulör som vägg   |  |
| <b>Väggar:</b>             | Målad gips, kulör NCS S 1704-Y19R, fria gipshörn förses med kantskydd   |  |
| <b>Tak:</b>                | (Uk trappa)   |  |
| <b>Taklist:</b>            | -   |  |
| <b>Dörrfoder:</b>          | Foder 12x95 mm, slät, fogas mot vägg och målas i samma kulör som vägg   |  |
| <b>Belysning:</b>          | Väggarmatur ovan dörr, sensorstyrd, vit   |  |
| <b>Inredning:</b>          | <p>-</p> <p><i>Tillval:</i><br/>                 Vid tillval renlav är det svarta strömbrytare/eluttag/dörrhandtag<br/>                 Trägolv Kährs Ek Ginger Plank</p>   |  |
| <b>Vardagsrum:</b>         |   |  |
| <b>Golv:</b>               | Trägolv typ Tarkett Smart Ek White, 3-stav  |  |
| <b>Sockel:</b>             | Golvsockel 12x95mm, slät, fogas mot vägg och målas i samma kulör som vägg   |  |
| <b>Väggar:</b>             | Målad gips, kulör NCS S 1704-Y19R, fria gipshörn förses med kantskydd   |  |
| <b>Tak:</b>                | Målad gips, kulör NCS S 1704-Y19R   |  |
| <b>Taklist:</b>            | Ingen list, inmålad mjukfog mellan vägg och tak   |  |
| <b>Dörrfoder:</b>          | -   |  |
| <b>Fönstersmyg:</b>        | Målad gipssmyg, med kantskydd, kulör lika vägg  |  |
| <b>Belysning:</b>          | Takdosa, vit, 4 st  |  |
| <b>Inredning:</b>          | <p>-</p> <p><i>Tillval:</i><br/>                 Kamin med kokplatta, typ Contura 856 Style</p>   |  |

|                     |  |  |
|---------------------|--|--|
|                     | <i>Trägolv Kährs Ek Ginger Plank</i><br><i>Vid tillval renlav är det svarta strömbrytare/eluttag/golvvärmetermostat</i>  |  |
| <b>Trappa:</b>      |  |  |
| <b>Golv:</b>        | Trappa kulör NCS 3504-Y19R   |  |
| <b>Sockel:</b>      | -  |  |
| <b>Väggar:</b>      | Målad gips, kulör NCS S 1704-Y19R, fria gipshörn förses med kantskydd  |  |
| <b>Tak:</b>         | Målad gips, kulör NCS S 1704-Y19R  |  |
| <b>Taklist:</b>     | Ingen list, inmålad mjukfog mellan vägg och tak  |  |
| <b>Dörrfoder:</b>   | -  |  |
| <b>Fönstersmyg:</b> | Målad gipssmyg, med kantskydd, kulör lika vägg   |  |
| <b>Belysning:</b>   | Takdosa, vit, 2 st   |  |
| <b>Inredning:</b>   | Handledare, kulör NCS 3504-Y19R, detaljer i krom<br><i>Tillval:</i><br><i>Vid tillval renlav är detaljer till handledare svart</i><br><i>Vid tillval renlav är det svarta strömbrytare/eluttag</i> |  |

## Parhus, plan 2



### Trapphall:

|                     |  |
|---------------------|--|
| <b>Golv:</b>        | Trägolvtyp Tarkett Smart Ek White, 3-stav  |
| <b>Sockel:</b>      | Golvsockel 12x95mm, slät, fogas mot vägg och målas i samma kulör som vägg  |
| <b>Väggar:</b>      | Målad gips, kulör NCS S 1704-Y19R, fria gipshörn förses med kantskydd<br>Gäller även vägg/räcke mot trapp (H=1100 mm)            |
| <b>Tak:</b>         | Målad gips, kulör NCS S 1704-Y19R (även vindslucka)  |
| <b>Taklist:</b>     | Ingen list, inmålad mjukfog mellan vägg och tak  |
| <b>Dörrfoder:</b>   | Foder 12x95 mm, slät, fogas mot vägg och målas i samma kulör som vägg  |
| <b>Fönstersmyg:</b> | -  |
| <b>Belysning:</b>   | Takdosa, vit, 2 st   |
| <b>Inredning:</b>   | -<br><i>Tillval:</i><br>Vid tillval renlav är det svarta strömbrytare/eluttag/golvvärmestats<br>Trägolvtyp Kährs Ek Ginger Plank |

### Sovrum 1: (10,2m<sup>2</sup>)

|                     |   |
|---------------------|---|
| <b>Golv:</b>        | Trägolvtyp Tarkett Smart Ek White, 3-stav   |
| <b>Sockel:</b>      | Golvsockel 12x95mm, slät, fogas mot vägg och målas i samma kulör som vägg   |
| <b>Väggar:</b>      | Målad gips, kulör NCS S 1704-Y19R, fria gipshörn förses med kantskydd   |
| <b>Tak:</b>         | Målad gips, kulör NCS S 1704-Y19R   |
| <b>Taklist:</b>     | Ingen list, inmålad mjukfog mellan vägg och tak   |
| <b>Dörrfoder:</b>   | Foder 12x95 mm, slät, fogas mot vägg och målas i samma kulör som vägg   |
| <b>Fönstersmyg:</b> | Målad gipssmyg, med kantskydd, kulör lika vägg  |
| <b>Belysning:</b>   | Takdosa, vit, 2 st  |
| <b>Inredning:</b>   | -<br><i>Tillval:</i><br>Vid tillval renlav är det svarta<br>strömbrytare/eluttag/golvvärmestats/dörrhandtag<br>Trägolvtyp Kährs Ek Ginger Plank |

|                     |   |  |
|---------------------|---|--|
| <b>Sovrum 2:</b>    | (12,9m <sup>2</sup> )   |  |
| <b>Golv:</b>        | Trägolv typ Tarkett Smart Ek White, 3-stav  |  |
| <b>Sockel:</b>      | Golvsockel 12x95mm, slät, fogas mot vägg och målas i samma kulör som vägg   |  |
| <b>Väggar:</b>      | Målad gips, kulör NCS S 1704-Y19R, fria gipshörn förses med kantskydd   |  |
| <b>Tak:</b>         | Målad gips, kulör NCS S 1704-Y19R   |  |
| <b>Taklist:</b>     | Ingen list, inmålad mjukfog mellan vägg och tak   |  |
| <b>Dörrfoder:</b>   | Foder 12x95 mm, slät, fogas mot vägg och målas i samma kulör som vägg   |  |
| <b>Fönstersmyg:</b> | Målad gipssmyg, med kantskydd, kulör lika vägg  |  |
| <b>Belysning:</b>   | Takdosa, vit, 2 st  |  |
| <b>Inredning:</b>   | -<br><i>Tillval:</i><br><i>Vid tillval renlav är det svarta strömbrytare/eluttag/golvvärmetermostat/dörrhandtag</i><br><i>Trägolv Kährs Ek Ginger Plank</i>   |  |
| <b>WiC:</b>         |   |  |
| <b>Golv:</b>        | Trägolv typ Tarkett Smart Ek White, 3-stav  |  |
| <b>Sockel:</b>      | Golvsockel 12x95mm, slät, fogas mot vägg och målas i samma kulör som vägg   |  |
| <b>Väggar:</b>      | Målad gips, kulör NCS S 1704-Y19R, fria gipshörn förses med kantskydd   |  |
| <b>Tak:</b>         | Målad gips, kulör NCS S 1704-Y19R   |  |
| <b>Taklist:</b>     | Ingen list, inmålad mjukfog mellan vägg och tak   |  |
| <b>Dörrfoder:</b>   | Foder 12x95 mm, slät, fogas mot vägg och målas i samma kulör som vägg   |  |
| <b>Belysning:</b>   | Takdosa, vit  |  |
| <b>Inredning:</b>   | -<br><i>Tillval:</i><br><i>Vid tillval renlav är det svarta strömbrytare/eluttag/dörrhandtag</i><br><i>Övriga tillval:</i><br><i>Bastu med bastupanel, bastulavar i obehandlad asp, bastuaggregat typ Harvia, helglasad bastudörr in mot badrum, belysning under bastulav</i>   |  |
| <b>WC/bad:</b>      |   |  |
| <b>Golv:</b>        | Klinker typ Skagen Sand (Golvabia) 60x60, fog i matchande kulör   |  |
| <b>Sockel:</b>      | Lika som klinker till golv, ca 100 mm upp på vägg, fog lika golv  |  |
| <b>Väggar:</b>      | Kakel typ Skagen Sand (Golvabia) 60x60 i dusch-hörna, fog lika golv<br>Övriga väggytor våtrumsmålade gips, kulör NCS S 1704-Y19R<br><i>Tillval:</i><br><i>Helkakel typ Skagen Sand (Golvabia) 60x60, fog lika golv</i>  |  |
| <b>Tak:</b>         | Våtrumsmålade gips, kulör NCS S 1704-Y19R   |  |
| <b>Taklist:</b>     | Ingen list, inmålad mjukfog mellan vägg och tak.  |  |
| <b>Dörrfoder:</b>   | Foder 12x95 mm, slät, fogas mot vägg och målas i samma kulör som vägg<br><i>Tillval:</i><br><i>Vid helkaklat inget dörrfoder</i>  |  |
| <b>Belysning:</b>   | Downlight, vit, 4 st  |  |
| <b>Inredning:</b>   | Kommod ek matt vitpigmenterad, typ Ballingslöv KC80 Bright<br>Handtag krom med ljusbrunt läder, typ Ballingslöv HG295<br>Tvättställ, porslin med rundade kanter, typ Ballingslöv T80PT Thin.<br>Tvättställsblandare krom typ hansgrohe Rebris S, engrepps<br>Belysningspegel oval ovan tvättställ, typ Macro Vega (800x1000 mm)<br>Duschvägg med klarglas och stag, typ Macro Spirit (870 mm) |  |



|                     |   |  |
|---------------------|---|--|
|                     | <p>Duschblandare krom, typ hansgrohe Ecostat Fine<br/> Duschset krom, typ hansgrohe Pulsify Select S<br/> <i>Tillval:</i><br/> Vid tillval renlav är handtag svart med svart läder, typ Ballingslöv HG300<br/> Vid tillval renlav är tvättställsblandare svart, typ hansgrohe Rebris S, engrepps<br/> Vid tillval renlav är duschvägg med klarglas, spröjs och stag svart, typ Macro Empire (850 mm)<br/> Vid tillval renlav är duschblandare svart, typ hansgrohe Ecostat Fine<br/> Vid tillval renlav är duschset svart, typ hansgrohe Pulsify Select S<br/> Vid tillval renlav är det svarta:<br/> strömbrytare/eluttag/golvvärmetermostat/downlights/dörrhandtag<br/> Övriga tillval:<br/> Takdusch krom/svart typ hansgrohe Pulsify S Puro<br/> Badkar, typ Hafa Pond 1500 samt badkarsblandare krom/svart, typ hansgrohe (Helkaklat längs badkar)<br/> Ecostat Fine med duschset hansgrohe Pulsify Select S</p> |  |
| <b>Sovrum 3:</b>    | (8,2 m <sup>2</sup> )   |  |
| <b>Golv:</b>        | Träggolv typ Tarkett Smart Ek White, 3-stav   |  |
| <b>Sockel:</b>      | Golvsockel 12x95mm, slät, fogas mot vägg och målas i samma kulör som vägg.  |  |
| <b>Väggar:</b>      | Målad gips, kulör NCS S 1704-Y19R, fria gipshörn förses med kantskydd   |  |
| <b>Tak:</b>         | Målad gips, kulör NCS S 1704-Y19R   |  |
| <b>Taklist:</b>     | Ingen list, inmålad mjukfog mellan vägg och tak   |  |
| <b>Dörrfoder:</b>   | Foder 12x95 mm, slät, fogas mot vägg och målas i samma kulör som vägg   |  |
| <b>Fönstersmyg:</b> | Målad gipssmyg, med kantskydd, kulör lika vägg  |  |
| <b>Belysning:</b>   | Takdosa, vit, 2 st  |  |
| <b>Inredning:</b>   | -<br><i>Tillval:</i><br>Vid tillval renlav är det svarta<br>strömbrytare/eluttag/golvvärmetermostat/dörrhandtag<br>Träggolv Kähns Ek Ginger Plank   |  |
| <b>Sovrum 4:</b>    | (6,5 m <sup>2</sup> )   |  |
| <b>Golv:</b>        | Träggolv typ Tarkett Smart Ek White, 3-stav   |  |
| <b>Sockel:</b>      | Golvsockel 12x95mm, slät, fogas mot vägg och målas i samma kulör som vägg.  |  |
| <b>Väggar:</b>      | Målad gips, kulör NCS S 1704-Y19R, fria gipshörn förses med kantskydd   |  |
| <b>Tak:</b>         | Målad gips, kulör NCS S 1704-Y19R   |  |
| <b>Taklist:</b>     | Ingen list, inmålad mjukfog mellan vägg och tak   |  |
| <b>Dörrfoder:</b>   | Foder 12x95 mm, slät, fogas mot vägg och målas i samma kulör som vägg   |  |
| <b>Fönstersmyg:</b> | Målad gipssmyg, med kantskydd, kulör lika vägg  |  |
| <b>Belysning:</b>   | Takdosa, vit, 2 st  |  |
| <b>Inredning:</b>   | -<br><i>Tillval:</i><br>Vid tillval renlav är det svarta<br>strömbrytare/eluttag/golvvärmetermostat/dörrhandtag<br>Träggolv Kähns Ek Ginger Plank   |  |



|                   |  |  |
|-------------------|--|--|
| <b>Förråd 2:</b>  |  |  |
| <b>Golv:</b>      | Trägolvtyp Tarkett Smart Ek White, 3-stav  |  |
| <b>Sockel:</b>    | Golvsockel 12x95mm, slät, fogas mot vägg och målas i samma kulör som vägg.   |  |
| <b>Väggar:</b>    | Målad gips, kulör NCS S 1704-Y19R, fria gipshörn förses med kantskydd  |  |
| <b>Tak:</b>       | Målad gips, kulör NCS NCS S 1704-Y19R  |  |
| <b>Taklist:</b>   | Ingen list, inmålad mjukfog mellan vägg och tak  |  |
| <b>Dörrfoder:</b> | Foder 12x95 mm, slät, fogas mot vägg och målas i samma kulör som vägg  |  |
| <b>Belysning:</b> | Takdosa, vit   |  |
| <b>Inredning:</b> | -<br><i>Tillval:<br/>Vid tillval renlav är det svarta<br/>strömbrytare/eluttag/golvvärmetermostat/dörrhandtag<br/>Trägolvtyp Kährs Ek Ginger Plank</i> |  |

Material och fabrikat kan komma bytas ut till likvärdigt.