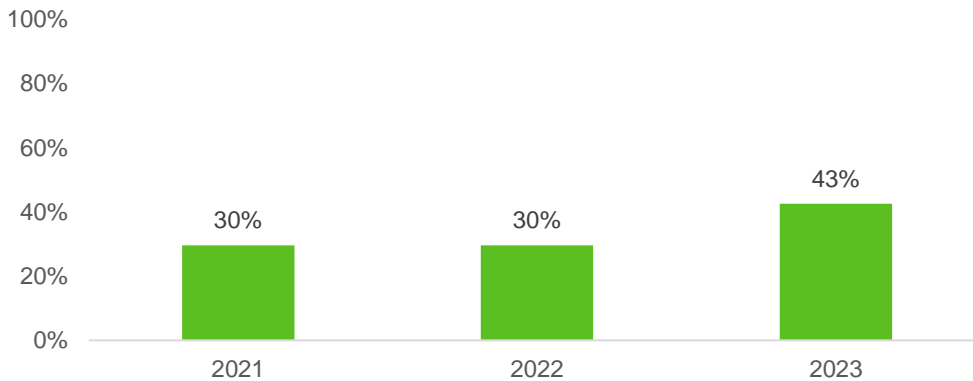


Hållbarhetsidéer

Riksbyggens hållbarhetsidéer hjälper bostadsrättsföreningar att bidra till ett mer hållbart samhälle. Nedan listas de hållbarhetsidéer som BRF Stallet Oppeby har registrerat som genomförda. För mer information om Riksbyggens hållbarhetsidéer gå till:

<http://www.riksbyggen.se/hallbarhetside/>

Total andel genomförda hållbarhetsidéer



Totalt har föreningen genomfört 43% av hållbarhetsidéerna. Snittet för Riksbyggens BRF-kunder är 16%

Genomförda hållbarhetsidéer

✓ 2023

Energi

- ✓ Installerat solceller
- ✓ Bytt till el från förnybara källor
- ✓ Bytt ljuskällor utomhus
- Övervakat driften
- Bytt ljuskällor inomhus
- Jämnat ut temperaturskillnader
- Bytt ut gammal tvättutrustning
- Bytt ut och kontrollerat termostatventiler
- Minskat onödig energianvändning

Trygghet och trivsel

- ✓ Träffats dagtid
- Välkomnat nya medlemmar
- Etablerat huskurage

Återbruk och återvinning

- ✓ Anordnat skräpplockardag

Inventering och utbildning

- ✓ Utsett miljö- och energiansvarig
- Inventerat ljuskällor
- Kontrollerat temperaturen
- Utvecklat styrelsen

Grön utemiljö

- ✓ Anlagt en äng
- Startat insektshotell
- Planterat växter som blommor hela
- Satt upp fågelholkar

Resor och transport

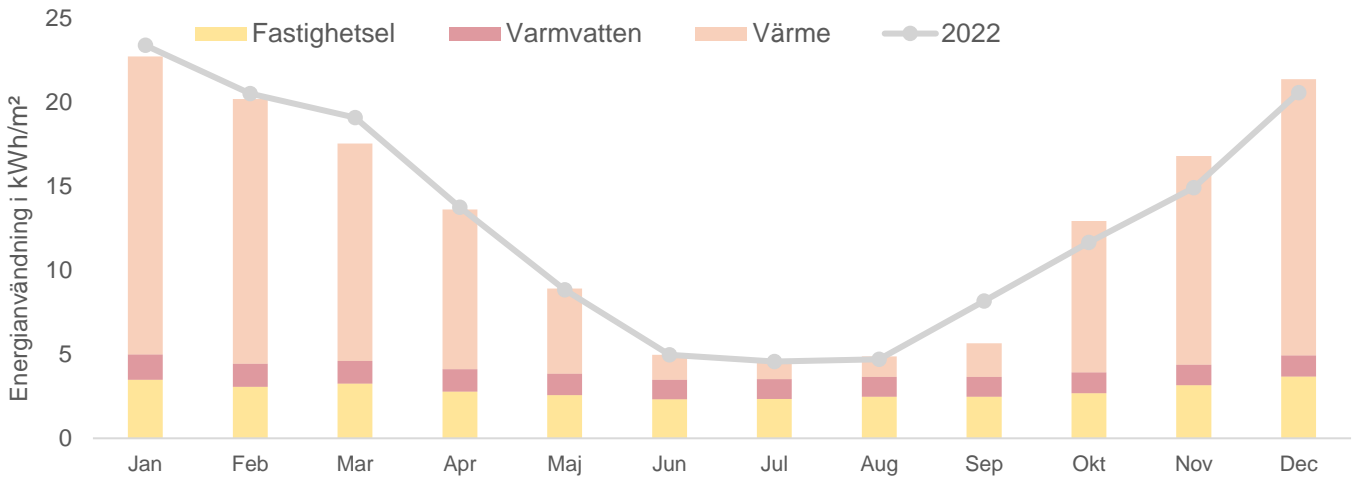
- Installerat laddstation för elbilar
- Fått fler att cykla

Energi

2023 var specifik energianvändning 154 kWh/m² varav fastighetsel stod för 34 kWh/m².

2022 var specifik energianvändning 155 kWh/m² varav fastighetsel stod för 36 kWh/m².

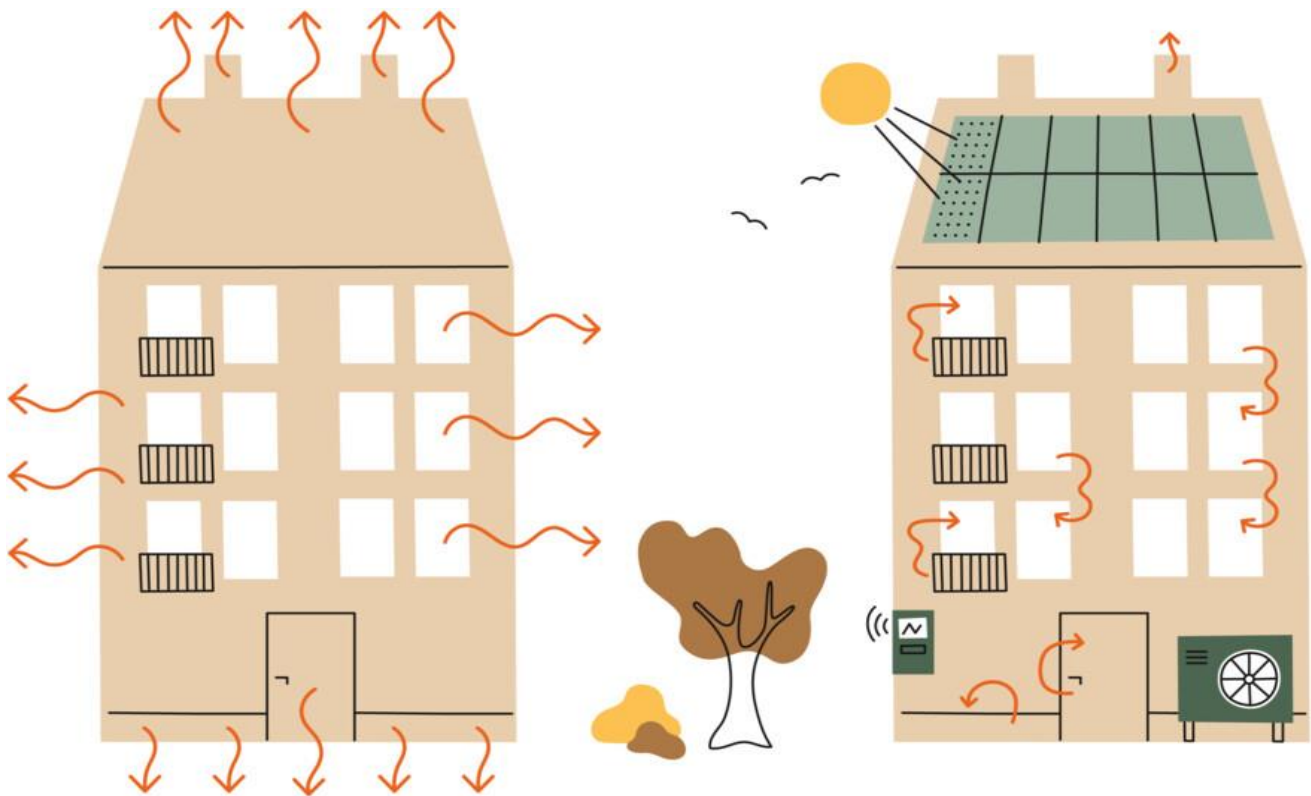
Specifik energianvändning per månad 2023



Vattenförbrukningen 2023 var 790 l/m² varav 280 l/m² värmdes till varmvatten vilket krävde 15 kWh/m². Alla fastigheter har inte energimätning på varmvattenanvändning, vid dessa tillfällen används schabloner på 55 kWh/m² samt att 35% av kallvattnet användes till att värmas till varmvatten.

Föreningens totala area var 22 350 m² mätt enligt Boverkets definition på tempererad yta, Atemp, se även föreningens gällande energideklaration.

Föreningen köper el från förnybara källor och har en solcellsanläggning som bidragit till att minska elförbrukningen från andra energikällor.



We Effect

We Effect bildades 1958 och är idag världens största kooperativa biståndsorganisation. We Effect har verksamhet i 20 länder och stöttar människor som lever i fattigdom i rätten till mat och ett värdigt boende. Tillsammans med sina medlemmar samlade Riksbyggen förra året in 2 412 859 kronor till We Effect. För mer information om We Effect se:

<https://weeffect.se/>

