

LANTMÄTERIMYNDIGHETEN



KALMAR

Karta

2006-10-16

Ärende

Avstyckning från Störlinge 4:3
Borgholms kommun

Inger Edlund

Inger Edlund

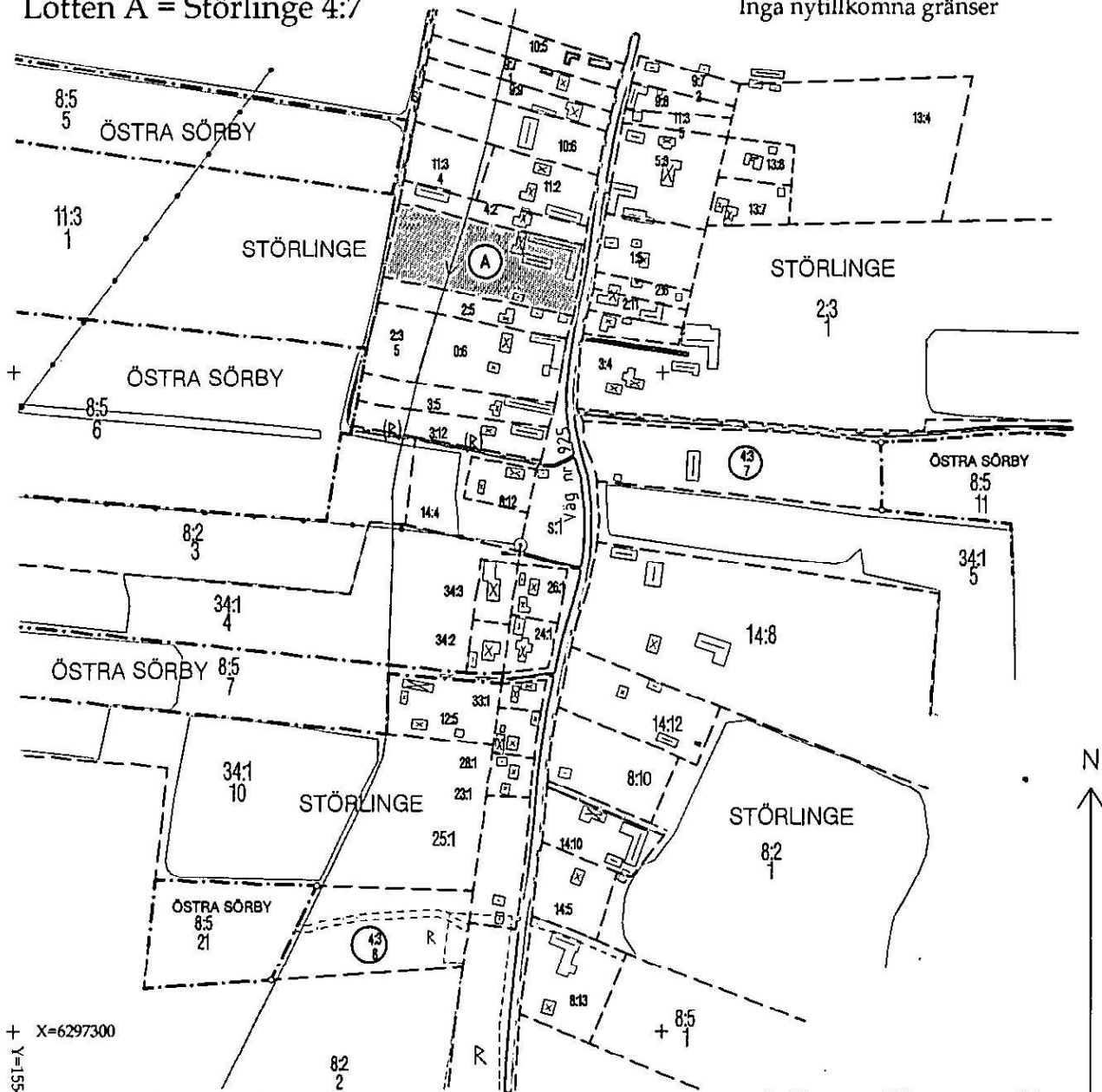
Förrättningslantmätare

Aktbilaga BE sid 2 (2)

Ärendenr: H06598

Lotten A = Störlinge 4:7

Inga nyttillkomna gränser



+ X=6297300
Y=1556700

Framställd genom kopiering
från den digitala registerkartan

0 25 100 200
Meter
Skala 1:5000

Akt 0885-3379