





ROXX

Produktion: Roxx Communication Group, www.roxx.se

Ansvarig utgivare: Joakim Ivarsson. Projektledare: Sebastian Thelin. Text: Victor Kennmark, Hanna Lindell. Foto: Sebastian Ekberg, Vimmerbyhus egna bilder. Mediasäljare: Anna-Lena Englund. Annonsoriginal: Roxx Ateljé. Grafisk form: Martina Nilsson. Tryck: Ätta.45, 2023.

Personliga hem skapade för dig



Alla våra hus byggs unika. Vi skapar hem som speglar just din personlighet, efter dina önskemål och förutsättningar. Därför blir inget hus - eller hem - det andra likt, precis som med oss människor.

Ur det blomstrande, småländska skogsbruket har Vimmerbyhus sitt ursprung. Här har naturens rikedom lagt grunden för en framgångsrik träindustri där orten präglas av en gedigen hantverksskicklighet. Sedan starten 1955 har Vimmerbyhus byggt unika hem där bara fantasin och byggtekniken sätter gränser.

Vår övertygelse är att ingen familj är den andra lik. Alla har vi olika förväntningar när det gäller husets funktion, färg och form. Det är därför vi lyssnar på dig som kund, och skapar något unikt tillsammans.

Dina önskemål är det som driver oss och det är vårt personliga engagemang som bygger Vimmerbyhus. Vi vill göra det där lilla extra för våra kunder; omsätta förtroendet i ett hus, ett hem, där vi bidrar med engagemang, erfarenhet, och kunskap från start till mål.

Vi designar och bygger allt från privata villor till flerbostadshus och LSS-boenden. Vill du också skapa något personligt, där du inte behöver tänka på att kvalitet ska vara ett tillval?

Låt oss hjälpa dig.



Joakim Ivarsson,
vd Vimmerbyhus



VI ÄR VIMMERBYHUS

Att bygga hus ska vara som en saga med lyckligt slut.
En vindlande vandring där resan är målet
– där känslan ska vara rätt i varje steg.

Vi är det småskaliga husföretaget som möter de storslagna visionerna. En hemmakär skara som vet ett och annat om var skåpen ska stå. Vi har följt husdrömmare sedan 1955, och när du är redo att ta första steget, så går vi bredvid.

Våra hus byggs i Vimmerby – av noggrant utvalda material, med smarta lösningar, kreativitet och med kärlek till hantverket. Här är inget hus det andra likt, precis som med oss människor.

Här bygger vi hem för viljor, vinterkläder och vimmel. För vila, virrvarr och vi-känsla. Och vi tänker, ritar och bygger våra hus tillsammans med dig.

Med kunskap och passion följs vi åt tills nyckeln sitter i dörren. Då börjar nästa resa: livet, i ditt nya hus. Och det hem som ni nu skapar tillsammans.

Välkommen till Vimmerbyhus.

Välkommen hem.

HUSRESAN

FRÅN DRÖMMAR TILL FÄRDIGT HEM



VÄLKOMMEN TILL OSS

■ Första mötet:

Hej! Nu vill vi veta mer om dig. Hur ser din husdröm ut? Vi samlar på oss dina önskemål och visioner inför en första skiss. Visa oss gärna hur tomten ser ut, så kan vi ta hänsyn till alla förutsättningar i skapandet. Har du redan en färdig ritning? Kul, då hoppar vi direkt ner till kostnadsförslag!

■ Skissförslag:

Efter samtal med vår hussäljare, där vi har fått ta del av dina, önskemål börjar vi nu skapandet. Våra husdhesigners sätter ihop ett förslag efter dina önskemål och kommer gärna med tips och råd om hur huset kan optimeras.

■ Kostnadsförslag:

Skissen känns bra, eventuella ändringar är gjorda, så nu är det dags att börja räkna. Du får ett kostnadsförslag från oss baserat på dina önskemål.

■ Produktionskostnads kalkyl (PKK) och lånelöfte:

Innan du drömmer dig iväg för långt rekommenderar vi att du kontaktar din bank och frågar hur mycket du får låna, för att sedan kunna sammanställa vad huset totalt kommer kosta. Din hussäljare hjälper dig sammanställa en kalkyl för hela husbygget.



AVTAL

■ Gällande handlingar:

Till köpeavtalet (baseras på konsumentköplagen och AA22) bifogas gällande handlingar som tillhör ert köp, ritningar, offerter och prisindex. Vi går även igenom en betalplan och mer specifikt vad som ingår i leveransen.

■ Kontrollansvarig (KA):

Inför bygglovet måste man anlita en kontrollansvarig som får ansvaret att se till att kontrollplanen följs. Kostnaden för en KA varierar, så stäm tidigt av hur delaktig denna ska vara i processen. Denna person måste även godkännas av kommunen för att kvalitetssäkra processen.

■ Skicka in bygglov:

Vi hjälper dig att ta fram underlag till bygglovet, även din kontrollansvarig är här till hjälp för att underlätta processen. Handläggningstiden varierar mellan kommuner men räkna med cirka 10 veckor.

■ Sätta känslan:

Under tiden bygglovet hanteras har du nu tid att bestämma dina interiöra och exteriöra val. Golv, innerdörrar, takbeklädnad – ja, det är många saker att gå igenom. Till hjälp här finns vår standard- och tillvalskatalog, och din säljare är hela tiden behjälplig med priser för tillval.

■ Besök hos Vedum:

Du får nu inbjudan till närmsta Vedumbutik för att bestämma köks-, bad- och tvättstugeinredning. Personalen hjälper dig hitta rätt i djungeln bland allt som finns att välja på, för att hitta något som passar både din stil och din budget.



■ Hitta rätt byggare och välj entreprenadform:

Våra säljare har oftast några byggare att rekommendera. Har du själv hittat en byggare, stäm av så alla delar finns med i offerten och jämför gärna med fler. Vi kontrollerar samtliga entreprenörer som måste godkännas innan vi tecknar försäkring (från oss ingår alltid både byggfelsförsäkring och färdigställandeförsäkring, läs mer om dessa på Gar-Bo.se) Med oss kan du välja delad entreprenad (där du som byggherre tecknar avtal med samtliga olika entreprenörer och ansvarar för att arbetet flyter på) eller generalentreprenad, vilket är vanligast (du tecknar då ett avtal med oss för husleverans och ett avtal med en byggare som färdigställer huset, med egna underentreprenörer).

■ Tekniskt samråd:

Innan man får starta igång maskinerna på byggplatsen kräver kommunen ett "tekniskt samråd"; ett möte där du som byggherre och din kontrollansvarig är med. Vi hjälper dig ta fram alla handlingar som krävs inför detta. Efter mötet får du ett startbesked och är nu beviljad att köra igång!



3. AVROP

■ Avropsmöte med säljaren:

Ett avrop för oss betyder en komplett och låst beställning av ditt hus. Det vill säga att bygglov är beviljat, du har tecknat entreprenadkontrakt med en byggare som färdigställer huset efter leverans, banken har beviljat dig lån i form av en spärrförbindelse, och att du nu är färdig med dina tillval.

■ Upptartsmöte:

När din säljare sammanställt alla dessa uppgifter kommer det in till oss och vi har tillsammans ett avropsmöte. Arkitekter, konstruktörer, inköpare, logistikansvarig – ja, ett helt gäng som ska få ta hand om ditt hus.

■ Konstruktionen:

Efter avropsmötet tar en konstruktör vid, som ritat upp väggarna regel för regel inför produktion. Vi tar även fram kompletta ritningar som för ventilation, VA, golvvärme och el.



4.

DAGS ATT BÖRJA BYGGA

■ Produktion och leverans:

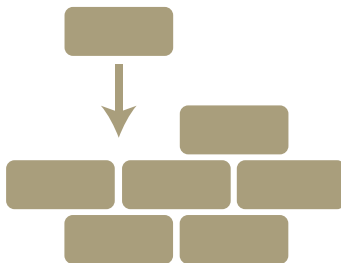
När ritningarna är klara är det dags att börja bygga. Alla våra kunder är välkomna hit för att se sitt hus skapas i fabriken. Hör av dig till oss så bokar vi in en tid! När huset sedan är färdigt lastas det och åker till din byggplats där din entreprenör (byggare) tar vid. Väggarna monteras snabbt och en färdig huskropp går oftast att se redan efter första eller andra dagen, beroende på typ av hus.

■ Byggtid:

Byggtiden varierar givetvis beroende på vilken typ av hus du bygger, årstid, och hur många de är i byggteamet, men vi brukar säga ungefär 20-30 veckor. Här finns det inte så mycket du kan göra mer än att planera rum, bestämma färg/tapeter och förbereda dig för flytt.

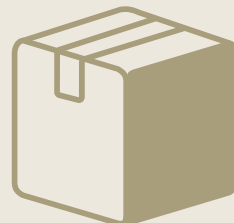
■ Besiktning, slutsamråd:

När huset nästan är färdigt bokar byggaren in en besiktning. (Besiktning sker via Gar-Bo och innefattar en 10-årig nybyggnadsförsäkring samt en färdigställandeförsäkring. För att sedan få flytta in behövs ett slutbesked, detta får du av kommunen då man säkerställt att kontrollplanen följts.



5. DAGS ATT FLYTTA IN

■ Välkommen hem!



GEDIGNA LISTER I TRÄ

Ditt hus är värt ett vackert och hållbart inre.
Med lister, foder och socklar tillverkade av norrländsk fura med ett hantverkskunnande i ryggen, nedärvt i fem generationer tillbaka, så ger du ditt hus rätta förutsättningar för att åldras med stil. Både moderna och traditionella profiler finns i sortimentet.
Allt för att passa just ditt nya hus.



**VECKEBO SÅG &
HYVLERI**
— anno 1870 —

veckebosag.se

All råvara kommer ifrån certifierat skogsbruk

Veckebo Såg & Hyvleri är en del av:

VALBO TRÄ ^{PI}

valbotra.se

A HIDDEN GEM

INXX II Inbyggd är vår mest stilrena duschlösning någonsin, utan synliga rör. Dessutom uppfyller den Boverkets byggregler och Säker Vattens krav på monteringsinstruktion – och är försedd med återströmningsskydd enligt EU-standard. En dold pärla, helt enkelt.

moraarmatur.se

mora

VI älskar TRÄ



TRÄ - EN MILJÖSMART TRENDSÄTTARE

Trä är en fantastisk råvara med många fördelar. För oss är trä inte bara ett byggmaterial, det hjälper oss även att leva mer hållbart och hälsosamt. Våra trähus ger din en skön inomhusmiljö, ett energisnålt och klimatsmart boende - och är dessutom en mångsidig inredare!



Vi är stolta över våra trähus – det finns många skäl att vi älskar trä!

Trä får oss att må bra!

Trä är inte bara vackert och hållbart, det är också bra för vårt välmående. Trä har nämligen förmågan att reglera luftfuktigheten i våra hem genom att absorbera och avge fukt. Det gör att vi får ett skönare och friskare inomhusklimat. Trä ger oss också en känsla av värme och mjukhet, och kan till och med hjälpa oss att läka snabbare.

Energisnålt, ekonomiskt och estetiskt

I århundraden har trä varit människans följeslagare. Och nu, mer än någonsin, står trä i centrum när vi diskuterar hållbart husbyggande. När du väljer trä som byggmaterial får du inte bara ett vackert hus, utan också ett klimatsmart hem. Trähus kräver mindre energi för uppvärmning och kylning, vilket innebär lägre energikostnader.

Skogen - en klimathjälte

Svenska skogar är en skattkista av förnyelsebara resurser. Genom ansvarsfullt skogsbruk kan en snabbväxande skog ta upp mer koldioxid eftersom varje träd har en begränsad kapacitet att lagra kol. Ur ett klimatperspektiv är det alltså inte optimalt att låta skogen stå orörd. Därför väljer vi enbart trä från svenska skogar till våra hus.



Trändigt inredningsmaterial

I takt med att vi söker oss tillbaka till naturen i våra hem, har trä blivit det självklara valet för den som önskar en inredning som andas äkthet och liv. Trä är nämligen inte bara ett tidlöst material, det är också en trend som växer sig allt starkare i modern inredning. Ta bara träkök som exempel, eller möbler av trä. Det naturliga går aldrig ur tiden.



Å D A T R E E H O U S E

ARKITEKT CALLE SMEDSHAMMAR PÅ DAPstockholm:

Arkitekturen blir en identitet



God arkitektur innebär att på bästa sätt kombinera estetik och funktion. Det anser Calle Smedshammar på arkitektbyrån DAPstockholm, som är en samarbetspartner till Vimmerbyhus.

Vimmerbyhus arbetar med olika arkitekter och förmedlar kontakter till kunder som vill ha hjälp med att bygga hus med avancerad arkitektur.

En av dessa är Calle Smedshammar. Vi passade på att ställa honom några vanliga – och viktiga – frågor kopplade till just arkitektritade husdrömmar.

Vilka är fördelarna med att anlita en duktig arkitekt?

– En drömbostad är lika mycket en plats att bo i som ett sätt att uttrycka kundens livsstil eller varumärke. Arkitekturen blir en identitet. Genom ett personligt och nära samarbete mellan beställare och kreatörer kan vi uppnå detta.

– Målsättningen är att överraska kunden i varje projekt. I de fall där flera viljor ska förenas kan en arkitekt på ett neutralt sätt ge förslag på lösningar. Det är viktigt att kunna förklara varför det bör se ut på ett visst sätt, att det blir praktiskt, estetiskt och tar hänsyn till byggregler.

”Varje rum ska vara kul”

Calles främsta råd till privatpersoner som ska bygga hus är att våga drömma och ha en vision.

– Det är viktigt att vara förberedd och skriva en tydlig projektplan med vad man vill uppnå, inte stirra sig blind på att maximera kvadratmeteryta. Fokusera i stället på hur man kan kombinera olika funktioner på ett bra sätt. Varje rum ska vara kul och funktionellt. I stället för att ha ett gästrum som används ganska sparsamt kan det vara smartare att göra ett kontor och vid behov kunna inhysa någon där.



– Vi brukar råda kunderna att göra en önskelista: en lista med hårda fakta som antalet sovrum och badrum men också mjuka värden och drömmar. Vi har mött kunder som vill skapa sitt eget örnäste och kunna blicka ut över nejden. Någon har önskat att ha öppet ut mot trädgården och uppleva känslan även när det regnar.

Att bygga ekonomiskt

Ett hus med unik utformning behöver inte dra iväg kostnadsmissigt om man tänker till ordentligt menar Calle. Ett önskemål hos många är stora ljusinsläpp.

– För att bygga smart och ekonomiskt är ett råd att exempelvis kombinera fasta och öppningsbara glasytor, i stället för att allt ska kunna öppnas. Att välja stora fönster kräver rätt förutsättningar. Kanske ska man inte välja stora fönsterpartier i ett villakvarter med stor insyn.

Bra kommunikation ut till trädgården

Detaljplanen reglerar husets placering på tomten, samtidigt kan husköparen påverka.

– Man bör ta sig en funderare på om man exempelvis vill ha ett sydvästläge med kvällssol på uteplatser. Bor man i eget hus och har lyxen att kunna gå ut på sin tomt, ska kommunikationen ut till trädgård och uteplats vara smidigt.



Finns det några klassiska fallgropar att undvika?

– Ofta ligger fokus på huset invändigt, det är lätt att glömma det utvändiga som taket på uteplatsen. Planera hur det ska utformas, ett alternativ till tak kan vara en markis.

Trendmässigt är underhållsfria material fortsatt på uppgång.

– Det ska vara äkta och robust, sten och trä. Inredningsmässigt går många ifrån blanka ytor och släta material. Nu ska det vara mer hantverkskänsla, avslutar Calle.



V A L A V F A S A D

Vilket uttryck är du?

Plåt

Fasadplåt är ett alternativ för dig som söker skandinavisk design med rena, eleganta linjer. De flesta modeller går montera både liggande och stående. Variationerna är många och oavsett val får du en fasad som står emot väder och vind för lång tid framöver. Det går även utmärkt att kombinera plåt med andra fasadmateriäl.

plannja.se



Puts

Puts är en klassisk och mångsidig ytbeläggning som håller ihop konstruktioner, skyddar den bakomliggande väggen och skapar en vacker yta. Ytputser från Sto finns i ett stort urval av kulörer och strukturer, vilket ger dig flexibilitet för såväl enkla som kreativt utformade fasader.

sto.se

Tegel

Fasadtegel är ett tidlöst byggnadsmaterial som inte kräver något egentligt underhåll. Det består av lera som bränns i ugn under mycket hög värme och är därmed ett hållbart material, utan tillsatser. Tegel har dessutom en unik beständighet mot kyla, värme och nederbörd – och passar därför bra i nordiskt klimat.

tegelmaster.se



Ytskikten puts, putsbärare och tegel ingår inte från Vimmerbyhus.

Tjärvitriol

Tjärvitriol är en tunn tjäralsyra som ger en stilren, modern grå kulör. Kulören framträder efterhand som tjärans naturligt bruna kulör tonas ner. Tjärvitriolen är baserad på äkta trätjära, terpentin och ett grått pigment. Ytbehandlingen ger en vattenavvisande yta och ett skydd mot solens UV-strålning.

tjarlek.se





Järnvitriol

Järnvitriol (järnsulfat) används som ytbehandling för att få ett intryck av en grånad träyta, så fasaden ser väderpåverkad ut – vilket naturen annars sköter själv för obehandlat virke. Den slutliga färgen beror på temperaturen, trämaterialiet och ytans grovhet. Behandlingen ger inget nämnvärt skydd mot biologiska angrepp och fukt.

valbotra.se



Slamfärg

Falu Vapen slamfärg är gjord på linolja. Tack vare att färgen framställs med moderna, naturliga och syntetiska pigment kan fler kulörer än de traditionella röda och svarta framställas, även hos din färghandlare. Färgen är avsedd för målning på nytt virke eller virke som tidigare har målats med slamfärg.

faluvapen.se

V A L A V F A S A D

Lasyr

Genom att måla träytor skyddas de från väder och UV strålning, och skador som orsakas av fuktvariationer i träet minskar. WOODEX®-serien innehåller en rad vattenburna lösningar som ger en laserande ytbehandling för alla typer av träytor utomhus. Teknos erbjuder dig en mängd olika nyanser att välja bland för att kunna nå det slutresultat du söker. Alla laserande ytbehandlingar som ska användas utomhus bör tonas. Pigmentet stoppar UV-strålningen som kan bryta ner träets ytceller och ligninet som binder samman dem. Ju fler kulörpartiklar det finns, desto långsammare åldras träets yta. Med andra ord, ju starkare och mer täckande kulören på en trälasyr är, desto bättre skydd ger den mot solen.

teknos.com



Målad panel

Ytbehandling sker med vattenburen alkyd-akrylatgrundfärg. Färgen innehåller medel i ytskiktet som skyddar mot tillväxt av svartmögel och alger – en grundfärg som ger ett första skydd och en bra grund för färdigmålning i två strykningar. Slutstrykningen av panelen ska ske inom 12 månader.

valbotra.se





Energilösningen för ditt nya hus.

Vår nya intelligenta frånluftsvärmepump NIBE S735 i kompakt format ger dig vad ditt hus behöver: värme, varmvatten, ventilation och värmeåtervinning. Det är en hållbar energilösning som anpassar sig efter dina behov för att ge dig hög komfort och spara energi i ditt hem.

Utforska S-serien på nibe.se



Contura i8 COSI

Bygg eldstaden du drömmer om.

Det har aldrig varit enklare att skapa den perfekta eldstaden för ditt hem. Contura COSI omramningskit är tillverkade av ett lättviktsmaterial som smidigt monteras runt våra kassetter ur serien Contura i8. Contura COSI finns i flera dimensioner, vilket låter dig platsbygga en eldstad var du vill. Skivorna har en yta som enkelt spacklas och målas. Med Contura COSI har steget till din perfekta eldstad aldrig varit enklare att ta!

contura.se

NIBE GROUP MEMBER

Contura



Ett hållbart sätt att bo och leva

Drömmer du om ett hus anpassat för både dig och miljön? Ett hus byggt med omsorg, kvalitet och hållbarhet? Låt oss hjälpa dig!



Med stort miljöengagemang har vi skapat hem sedan 1955. Nu har vi tillsammans tagit ett steg längre och investerat i en solcellsanläggning som gör oss självförsörjande på el – en smart och framtidssäker lösning för oss och våra kunder.

Av samma anledning förbereder vi alla våra hus för solceller, för att du som kund enkelt ska kunna välja vilken leverantör du vill samarbeta med – och för att du ska kunna producera din egen el, minska ditt klimatavtryck, sänka din elräkning och få en tryggare energiförsörjning.

Vi bygger våra hus av svenskt kvalitetsvirke från ansvarsfulla skogsbruk och samarbetar med välkända leverantörer som alla arbetar och utvecklas för en hållbar framtid.

Tillsammans skapar vi hem för dig som vill leva klimatsmart, i ett samspel med naturen.

Hållbart, helt enkelt.



Trädgården

– en viktig del av husets exteriör

Trädgården påverkar husets exteriör och är viktig för helhetsintrycket. Planera strukturen i stora drag – tomtens planlösning med gångar, uteplatser och övriga ytor – samtidigt som ni planerar för husets placering på tomten. Då kan ni passa på att få grundarbetet gjort när maskinerna utför markarbeten till husgrunden.

Med en florist till mamma, och extraarbete på en plantskola under skoltiden, är det inte så konstigt att Beathe Skaate odlade ett stort intresse för trädgård.

Numera driver hon eget företag med uppdrag inom inredning, butiks- och trädgårdsdesign.

– Alla kan skapa en trevlig och inspirerande trädgård. En bra start är att fundera på vilken typ av trädgård vill ni ha. Börja med att skissa upp en planlösning med ytor eller ”rum” för olika funktioner och aktiviteter. Dröm och skapa en vision utifrån er stil, smak och intressen. Sedan kan ni förverkliga idéerna över en längre tid, allt eftersom ni har lust, kraft och resurser.

En levande trädgård

Det kan vara en bra idé att lägga en budget för hur

mycket trädgården får kosta, och ta höjd för den summan när ni söker lån till husbygget. De olika materialvalen, och hur mycket av trädgården som ska vara klar samtidigt med huset, påverkar kostnaderna. För en normal villaträdgård kan cirka 200 000 kronor vara rimligt.

Beathe återkommer ständigt till vikten av att plantera träd och buskar:

– Träd är trädgårdens tak. Det är så skönt att sitta i skuggan under ett träd en varm sommardag. Träd och buskar är ljudisolerande, ger insynsskydd, bladverket fångar upp damm och rötterna suger upp väta och stabiliserar marken – vilket är särskilt värdefullt i sluttningar och leriga områden. Träd och buskar bidrar också till en levande trädgård med fåglar och insekter, säger Beathe Skaate.





TIPS TILL DIN TRÄDGÅRD

- Olika sittplatser, små eller större, båda i soligt läge och i skugga är skönt.
- Planera för en större yta med plats för en matgrupp och grillning.
- För ett annat umgänge kan det vara skönt att ha en loungedel med mjuka soffor där ni kan koppla av.
- Vill ni kunna odla och kanske ha ett växthus? Placera det praktiskt vid en uteplats eller nära uteköket.
- Är avskildhet och insynsskydd viktigt?
- Ska det finnas ytor för lek och spel?
- Planera och plantera träd tidigt – och våga välja lite större träd!

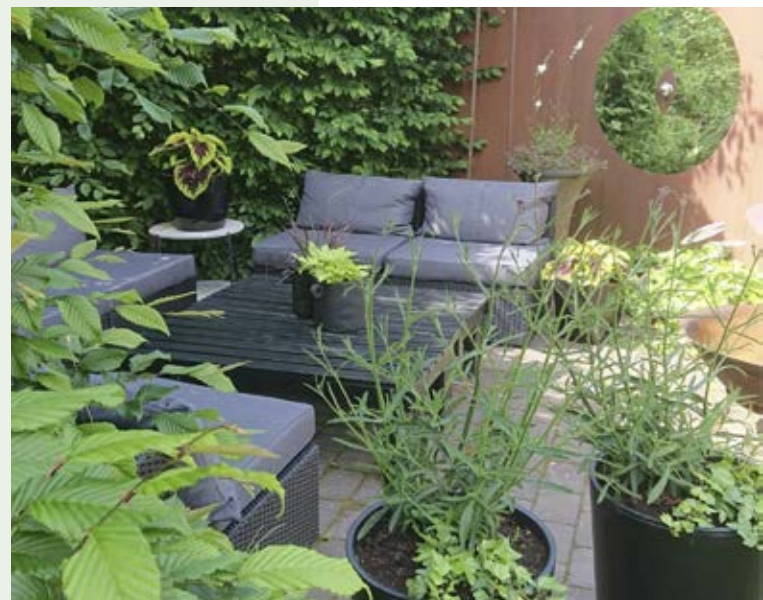



Foto: Beathe Skaate

Alterna
Se hela sortimentet på www.alternabadrum.se  

BADRUM GENOM HELA LIVET

I Alternas sortiment finns all inredning som behövs till badrummet – stort som smått. Samtliga produkter med fokus på design, trygghet, funktionalitet och innovation.

På bilden syns Piazza badkar, Luxor badkarsvägg, Bello B1 takduschset, Calore handduktork, Luxor underskåp och högskåp, Bliss spegel och Opus WC.

NorDan

**VALMÖJLIGHET
OCH KVALITET
FÖR DITT HEM**

FÖNSTER OCH DÖRRAR FRÅN NORDAN

Med vår breda produktportfölj och fokus på hållbarhet kan du inte bara skapa ett vackrare hem, utan också minska din klimatpåverkan. Utforska vårt sortiment och låt NorDan bli din nyckel till en mer energieffektiv och miljövänlig livsstil.

www.nordan.se



HUSDESIGNERN TIPSAR

Elin har lång erfarenhet som husdesigner på Vimmerbyhus. Här har vi samlat hennes sex bästa tips till dig som ska bygga ett nytt hem.

■ **Gå igenom dina ekonomiska ramar och gör en budget för husbygget tillsammans med din bankkontakt.**

Budgeten har stor betydelse för husets utformning, storlek, materialval, inredning och byggtekniska lösningar.

■ **Nyttja husets läge**

Sträva efter att utforma huset efter tomtens – inte tvärtom. På så sätt kan tomtens fördelar nyttjas på rätt sätt och huset känns naturligt placerat. Ta tillvara på vackra utsikter och lämna några skyddade, privata ytor mer insynsskyddade. Vill du ha stora fönsterpartier, tänk då igenom så dessa blir rätt placerade och skapa dig även rum med solavskärmning som kan hållas svälare.

■ **Utemiljön**

Skapa några trivsamma utemiljöer nära huset med dess vinklar, ett utskjutande tak, eller en pergola. En plats som är lättillgänglig och som kan ge extra grönska.

■ **Planlösning efter livsfasen**

Landa i en planlösning som känns funktionell för dig, både nu och en längre tid framåt. Gruppera gärna funktionerna i en social umgängesdel, och en mer privat del som senare skulle kunna delas upp i en barndel samt en vuxendel. Ett gott råd är att hitta en flexibel planlösning där rummen lätt kan omvandlas till både större och mindre, beroende på din livsfas.

■ **Var förberedd och sätt dig in i byggprocessen.**

Det skänker trygghet att veta vilka steg som väntar under hela husbygget – och dessutom underlättar det att vara förberedd på alla beslut som ska tas.



Med Benders takpannor och marksortiment går det lättare än någonsin för dig att förädla ditt hus och din tomt. Låt dig inspireras på vår hemsida www.benders.se – ta sedan raka vägen till din återförsäljare!

Det naturliga valet



INNERDÖRRAR FÖR ALLA HEM

www.swedoor.se

SWEDOOR®

DESIGNADE ENTRÉTAK

Besök oss på www.designtak.se

DESIGNTAK®
- makes entrance

100% svensktillverkat

Flera tak går att få med infällda spotlights

SIEMENS

Välj induktionshällen EX877NX68E med inbyggd fläkt och inred köket med rymd. Sensorer justerar fläktstyrkan automatiskt och den smarta flexInduction-zonen anpassar sig till dina kastruller och stekpannor.

Häll och fläkt i ett – en inredningsdröm

Siemens Hushållsapparater

BSH-gruppen är varumärkeslicenstagare till Siemens AG.

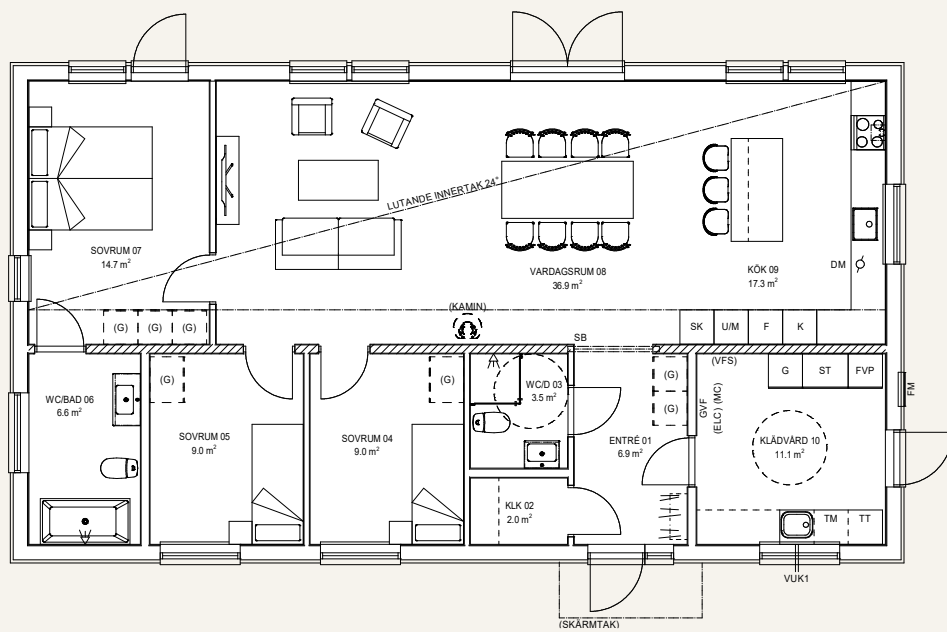


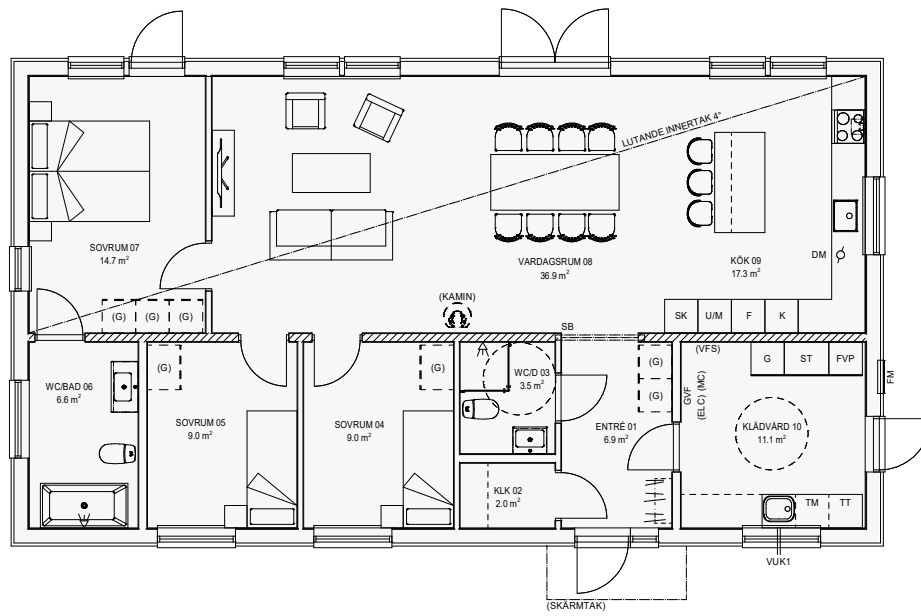
Inspiration

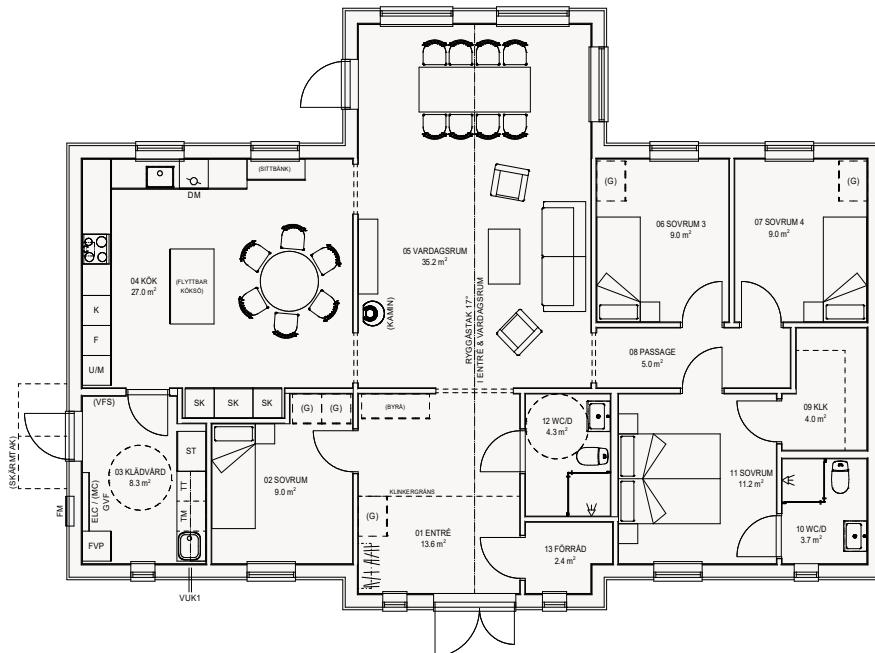
TILLSAMMANS SKAPAR VI PERSONLIGA OCH UNIKA HEM.

Vi skissar och bygger hus efter dina önskemål.
Där dina drömmar, tillsammans med vår erfarenhet,
blir till ett eget personligt hem.

Vi presenterar här några utvalda skisser, i hopp
om att kunna inspirera till just din husdröm.





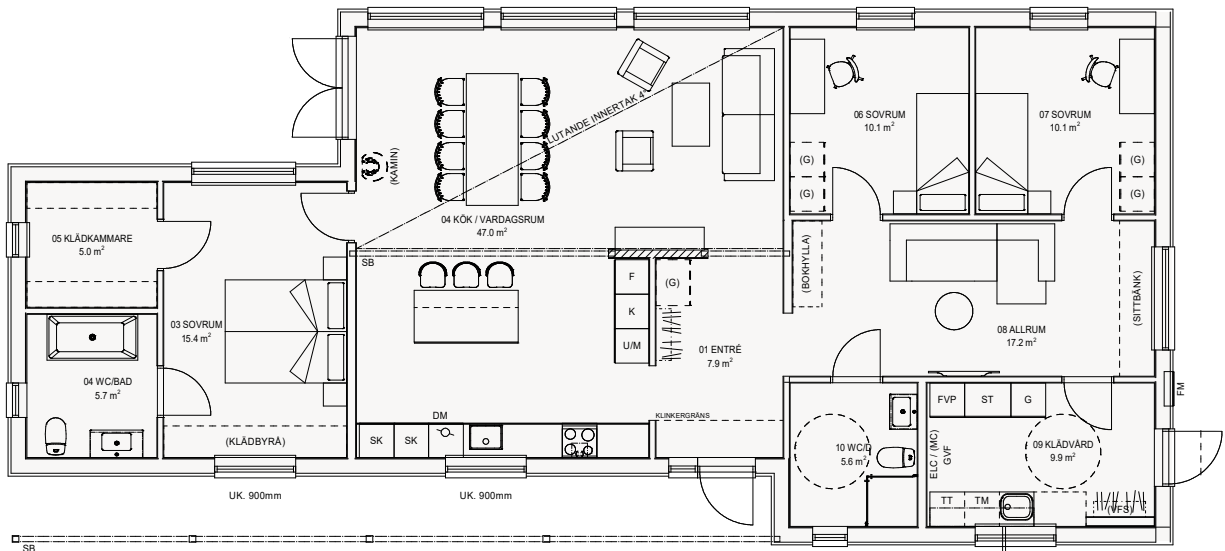


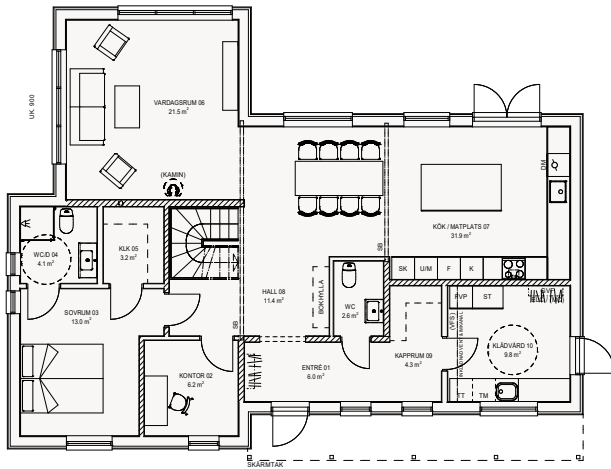
VILLA FORSELL



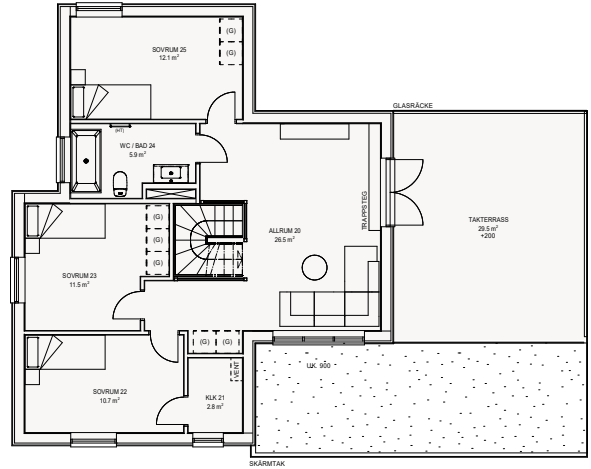








ENTRÉPLAN



ÖVERPLAN



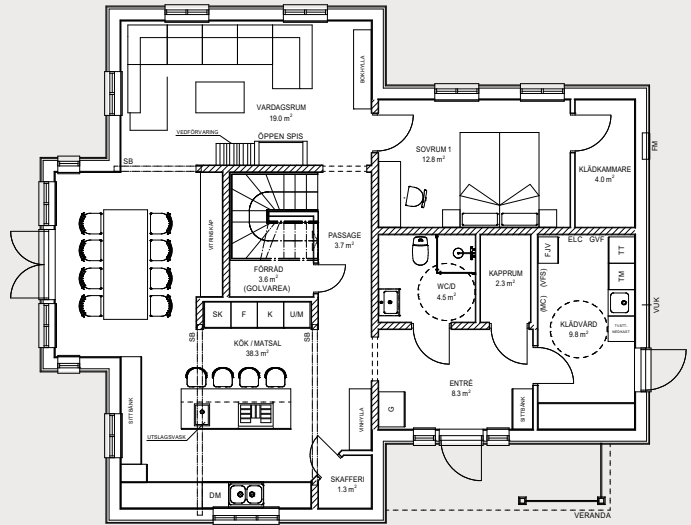
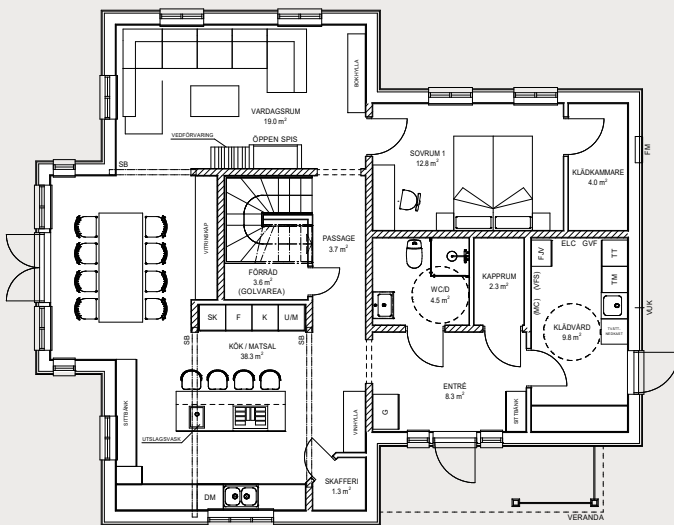
VILLA INGVARSSON





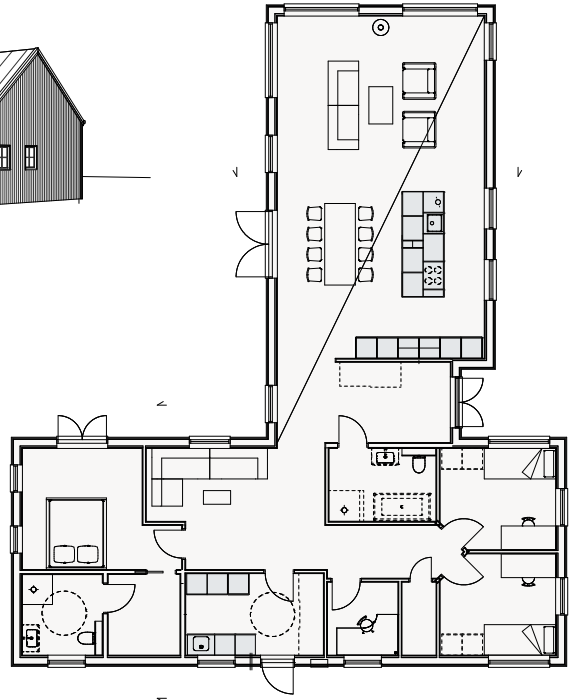
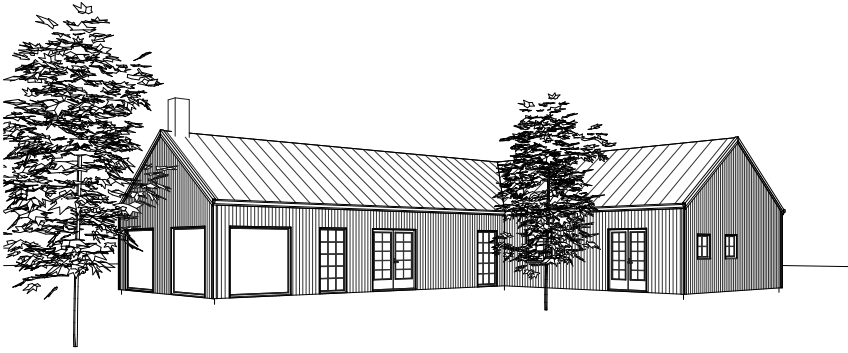


FASAD MOT GATAN

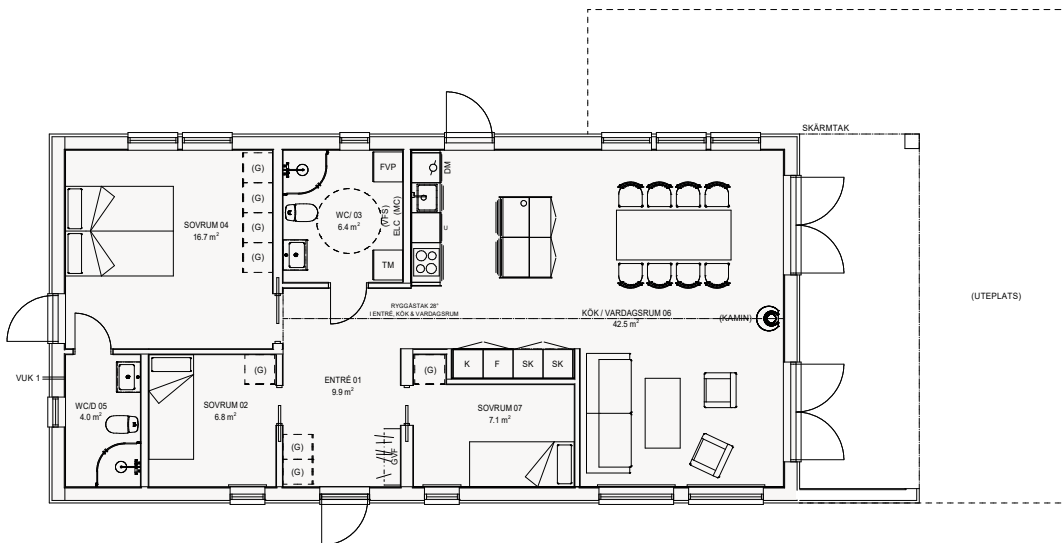
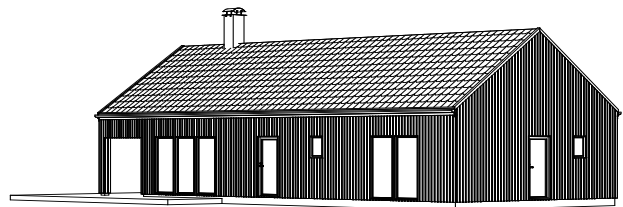
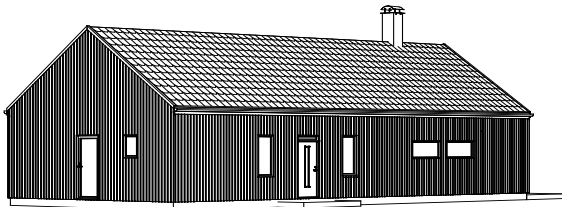


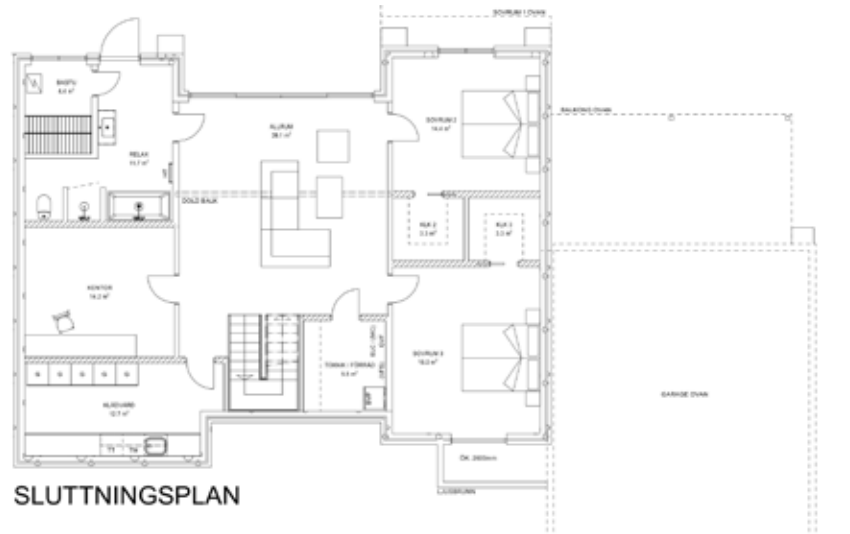
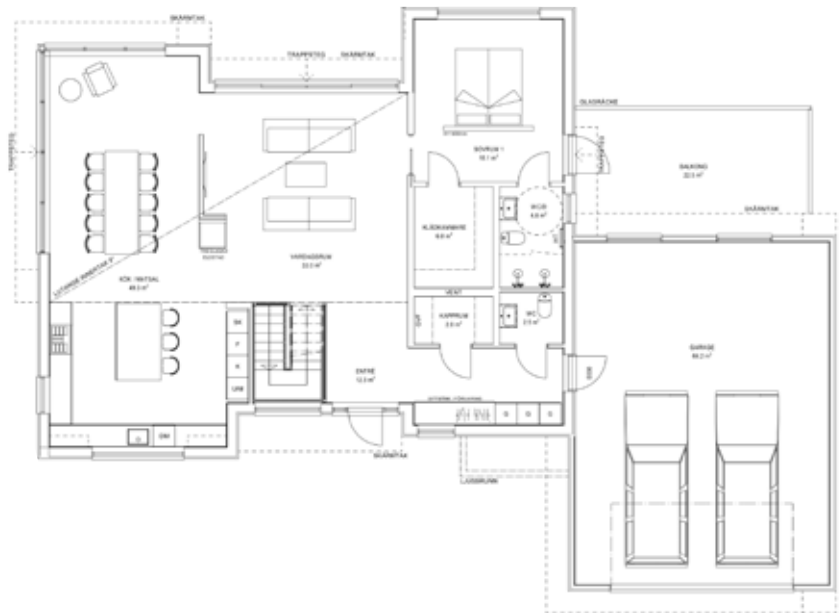


VH 20.118



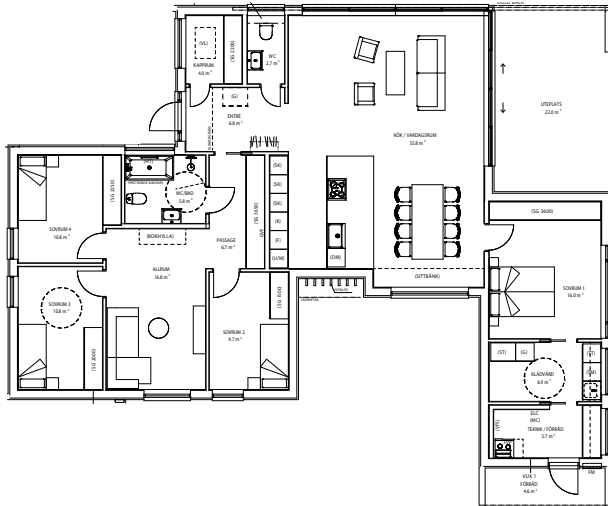
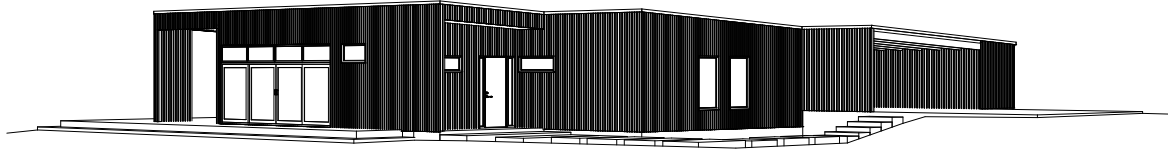
VH 22.100



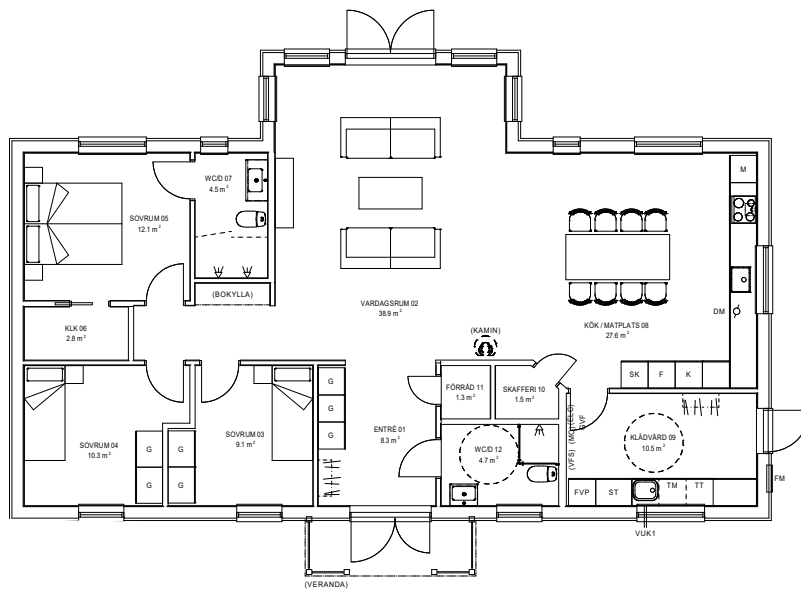
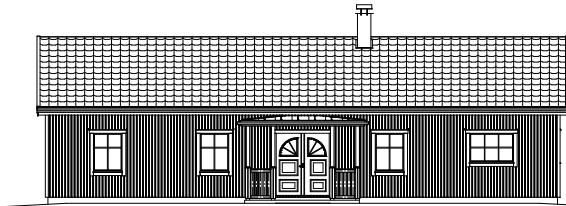




VH 22.063



VH 23.090





Välkommen till en enklare vardag

Thermotechs vattenburna golvvärme ger dig komfort i din bostad. Vi skräddarsyr ett hållbart och tryggt golvvärmesystem där god kvalitet och funktion går hand i hand med snygg design. Vår digitala rumstermostat är tidlös och diskret. Du kan välja att ha displayen tänd eller släckt.



 **Thermotech** thermotech.se | info@thermotech.se



Här börjar din historia.

I över hundra år har vi snickrat inredningar i det lilla samhället Vedum på Västgötaslätten. Det kan låta som en lång tid men vi ser det bara som en början. Vi tror nämligen att vårt sätt att bygga inredningar på håller i minst hundra år till. Precis som ett nytt kök eller badrum hos dig kommer att leva genom många vardagar och fester, ögonblick och år.

Välkommen hem till vedum.se.

VEDUM 

Plannja 
Hela Nordens tak

Klassiska tak för ditt nya hus.

Plannja Steinwalls AB, Fröderydsvägen 17, 570 12 Landsbro. Telefon 010-516 14 30. husfabriker@plannja.se Besök oss på plannja.se/husfabriker



Vimmerbyhus 

VILLA HEDEN





LÅT OSS SKAPA DITT
FRAMTIDA HEM
– *tillsammans*



Vimmerbyhus

Turbingatan 3, 598 40 Vimmerby | Tel: 0492-757 66 | E-post: info@vimmerbyhus.se

www.vimmerbyhus.se