

Karta

över ett område å

Slättna Ödegården 2¹

och samf. mark till Lyse Nedre 2²-2⁵

i Lyse

Lysekils stad,

socken, Göteb. och Bohus län;

för sammanläggning,
upprättad vid avstyckning år 1951 av

Erik Althörn

och sammanläggnings,
Avstyckningsbeskrivning

Lantmätare.

Bet. å kartan	Ägoslag m. m.	Areal						Summa		
		Inrösningsj.			Avrösningsj.			Hektar	Ar	Kvm
		Hektar	Ar	Kvm	Hektar	Ar	Kvm			
Ba	Från Slättna Ödegården 2 ¹ :									
1	Äng		3	40						
2	Avrösn. jord				2	37				
	Summa		3	40	2	37			5	77
aa	Från Lyse Nedre 2 ² -2 ⁵ :									
3	Avrösn. jord				6	70				
4	Äng		11	60						
	Summa		11	60	6	70			18	30
	Totalsumma		15	00	8	07			24	07

N:r 30. År 1954 den 19 juni fastställd ägodelningsdomaren i Sunnervikens domsaga avstyckningarna och förordnade tillika att de avstyckade områdena skulle sammanläggas med varandra till en fastighet; betygar

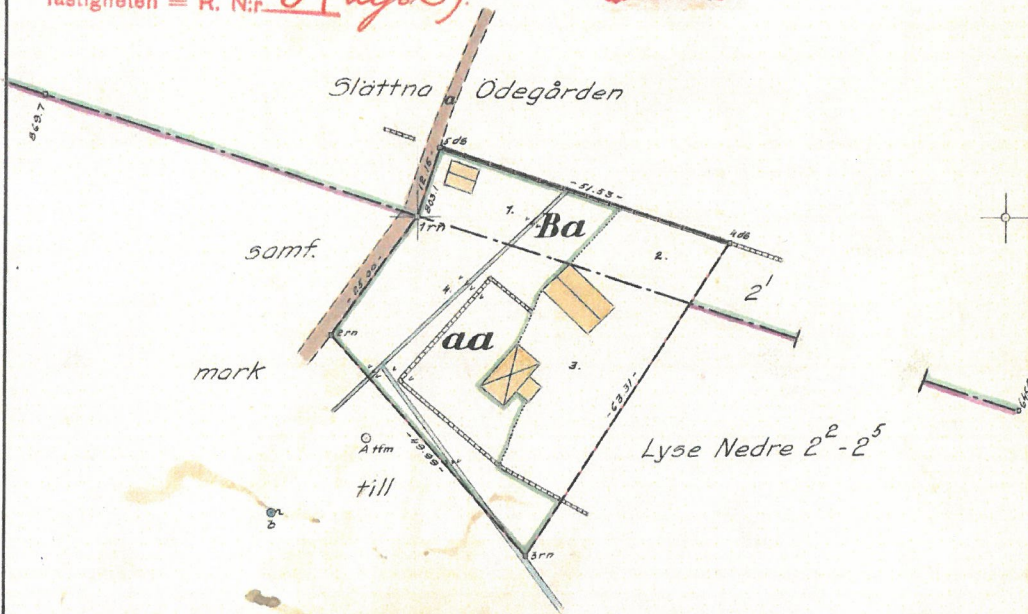
På domarämbetets vägnar:

Eigse Kelling

Servitut:

Med områdena följer rätt att för utfart begagna vägen litt. a samt rätt att hämta vatten i, draga vattenledning från och väg till brunnen litt. b.

Den sammanlagda fastigheten = R. N:r 3¹ (Lyse).



Koordinatberäkning se akten.