



ARKITEKTENS VAL - HUS MED ATTITYD

LEVERANSBESKRIVNING



ALLMÄN INFORMATION

Utgåva 5 - dat. 2013-05-27
Tillhörande prislista och ritning är överordnade leveransbeskrivning.

BOTTENBJÄLKLAG

Platta på mark

Ingår ej från WNAB

YTTERVÄGGAR

Ytterväggar av trä i våningsplan

295 yttervägg (13 gips, 11 osb, 45 regelverk s600 / 45 min.ull, plastfolie, 220 regelverk med 30 cellplast s600 / 125+125 min.ull, vindskyddsduk. Eldsor, runda dim 70/80, och elrör enl. svensk standard)

95 oisolerad yttervägg (95 regelverk s600, vindskyddsduk), till oisolerade vindsutrymmen och oinredd vind

Fasadbeklädnad på ytterväggar

Liggande värmebehandlad norgepanel (21x142, 28x70 läkt s600, 11x45 läkt s600, musskydd) OBS! Ej transportskyddsgrundad

Promonord Swisspearl Carat fasadskiva genomfärgad, färg vit, oborrad (8 fasadskiva, rf skruv (färg lika skiva), gummilist, vattenavvisn.profil, 28x70 läkt s600 mont fr fabrik, 28x120 läkt s600 omont fr fabrik för anpassn & mont. på byggpl)

Utvändiga detaljer till fasadbeklädnad, foder, knutar mm enl. detaljpaket

Behandling av utvändig träpanel

Fasadpanel, foder, knutar och vindskivor levereras obehandlat. Panel spikas med rostfri spik.

INNERVÄGGAR

Innerväggar av trä i våningsplan

Innervägg, ej bärande (13 gips, 11 osb, min. 70 regelverk s600 / 45 min.ull, 11 osb, 13 gips)

Innervägg, bärande (13 gips, 11 osb, min. 95 regelverk s600 / 45 min.ull, 11 osb, 13 gips)

Invändig gavelspets 295 mot oisolerad vind i lösvirke (13 gips, 11 osb, 45 regelverk s600 / 45 min.ull, plastfolie, 220 regelverk med 30 cellplast s600 / 125+125 min.ull, vindskyddsduk.

Stödbensvägg

Stödbensvägg 70 lösvirke (13 gips, 11 osb, 70 regelverk, 45 min.ull). Våtrumsskiva ersätter 13 gips i våtzone 1.

PELARSTOMMAR, STOMBJÄLKLAG OCH BALKAR

I erforderlig omfattning

MELLANBJÄLKLAG

Mellanbjälklag över våningsplan

Mellanbjälklag 1½-plan (13 golvgips, 22 golvsp.skiva, 45x220 träbjälkar C35 alt fanérträbjälkar LVL s max 600 i tillkap. längder, 70 steglj.isolering (95 vid EI 30), arm. folie, plåtgles 25/85 s300, 13 gips, beslag och ankarspik till avvaxlingar)

Mellanbjälklag 1½-plan oinr. vind (45x220 träbjälkar C35 alt fanérträbjälkar LVLs max 600 i tillkap. längder, 95+120+95 mm skivisol., arm. folie, plåtgles 25/85 s300, 13 gips, beslag och ankarspik till avvaxlingar), exkl golvspånskiva

Mellanbjälklag 2-plan (13 golvgips, 22 golvsp.skiva, 45x220 träbjälkar C35 alt fanérträbjälkar LVL s max 600 i tillkap. längder, 70 steglj.isolering (95 vid EI 30), arm. folie, plåtgles 25/85 s300, 13 gips, beslag och ankarspik till avvaxlingar)

TAKBJÄLKLAG

Takstolar

Fackverkstakstolar inkl erforderliga beslag och ankarskruv

Ramverkstakstol förhöjt väggliv s1200 med underram av träbjälkar C35 alt fanérträbjälkar LVL inkl beslag och ankarskruv

Vindsbjälklag vid plant innertak	<p>Vindsbjälklag (vindavledare, 450 lösull, 45 mineralull, 0,2 komb.väv, plåtgles 25/85 s300, 13 gips) Landgång för inspektion av vind, bredd 600</p> <p>Takbjälklag i slutet utrymme (vindavledare, 3,2 hård träfiberskiva, 38 luftspalt, 450 lösull, 0,2 plastfolie, plåtgles 25/85 s 300, 13 gips)</p> <p>Hanbjälklag (vindavledare, 450 lösull, 0,2 komb.väv, plåtgles 25/85 s300, 13 mm gips)</p> <p>Vindsbjälklag till 1½-planshus med oinredd vind (vindavledare, 95+120+95 min.ull, 0,2 komb.väv, plåtgles 25/85 s300, 13 gips)</p>
Takbjälklag vid snedtak	<p>Snedtaksbjälklag i slutet utrymme(vindavledare, 3,2 hård träfiberskiva, 38 luftspalt, 350 lösull, 0,2 plastfolie, plåtgles 25/85 s300, 13 gips)</p>
YTERTAK	
Yttertaksinklädnad för beläggning med takpannor	<p>Yttertaksinklädnad av råspont för takpannor (25x38 bärläkt s345, 25x38 ströläkt s400, underlagspapp YAP Super m klisterkant, 18-22x95 råspont (dim. beroende på snölast), 45x70 regel på kant,nockventil)</p>
Takpannor	<p>Benders ytbehandlad 2-kupig mellangrå 020028 inkl nockpannor, ventinock och avloppsluftare, till husmodell H2 och H4</p>
Yttertaksinklädnad för beläggning med ytpapp	<p>Yttertaksinklädnad av råspont för ytpapp (underlagspapp YAP 2200 med klisterkant, 22x95 råspont)</p> <p>Ytpapp ingår ej från WNAB</p> <p>Takhuv till avloppsluftning ingår ej från WNAB vid yttertaksbeklädnad med ytpapp</p>
Takskydd	<p>Ingår i erforderlig omfattning vid yttertaksbeklädnad med takpannor. Ingår ej vid ytpapp.</p>
Vindskivor, takfotsbrädor och takinklädnad	<p>Utvändiga detaljer till yttertak, vindskivor, takfotsbrädor, nock mm, enligt detaljpaket</p>
ALTAN	<p>Ingår ej från WNAB</p>
SKÄRMTAK	<p>Enligt ritning och detaljpaket, takinklädnad i värmebehandlad panel.</p>
UTV. TRAPPOR & ENTREPLAN	<p>Ingår ej från WNAB</p>
UTVÄNDIG PLÅT	
Takavvattning och plåtbeslag	<p>Färg silvermetallic i erforderlig omfattning. Plåthatt till taksarg ingår ej från WNAB.</p>
Fönster- och fasadplåtar mellan horisontella skarvar	<p>Färg silvermetallic i erforderlig omfattning.</p>
TAKFÖNSTER	<p>Takfönster, modell GPU (vid krav av nödutgång modell GTU), fasadfönster modell VFE, inkl. smyg & utv. plåt. Kulör, insida vitm NCS S0500-N & utsida alum NCS S7500-N. Inkl. betjäningsstång ZCT 200, L=2,0 m, enl. ritning.</p>
YTTERDÖRRAR, SIDO- & ÖVERLJUS	

Ytterdörrar	<p>SnickarPer YD 100 slät utan spår 10x21 vitmålad med rostfri sparkplåt. Dörrblad och karm med vitmålad in- och utsida.</p> <p>Trycke Hoppe Stockholm 1140, F9, alum m rostfri nyans</p> <p>Låscylindersats 712 med Hoppebehör F9 till låskista ASSA 2002 inkl. nycklar</p> <p>Dörrbroms vit Fix 523-2</p>
FÖNSTER OCH FÖNSTERDÖRRAR	<p>Fasta fönster (FL) markerade "F" på ritning. Fönsterdörr (FDGC alt FDBC) med lås typ 4, öppningsbara utåtgående vridfönster (TVF). Minst ett öppningsbart fönster i varje rum.</p>
Glas	<p>Tanumsfönster 3-glas energi+argon & Swisspacer (Energiklass: Öppningsbara 1,0 W/m²K / Fasta 0,9 W/m²K)</p> <p>Klarglas i wc, wc/dusch och badrum.</p> <p>Härdade glas (laminerat vid fallrisk) i erforderlig omfattning</p>
Ytbehandling	Vitmålad in- och utsida NCS S 0502-Y
Handtag/Profil	Handtag Fix Vinga mattkrom. Till utsida fönsterdörr levereras handtag Hoppe Natur. Invändig profil typ Vinklad.
Spröjs/post	Fast genomgående post "MPG" enl. ritning, markerad med "dubbel linje =", vitmålad
SMYGINKLÄDNAD OCH FÖNSTERBÄNKAR	
Smyginklädnad	Smyginklädnad av gips, prefab
Fönsterbänkar	Fönsterbänk kalksten Azul Cascais, bredd 250 (Ingår ej till bad & wc/d)
INNERDÖRRAR & ÖPPNINGSKARMAR	
Innerdörrar, karmar och trycken	<p>Innerdörrsblad 9000 Polar Vitm massiv</p> <p>Glasparti med skjutdörr, vitmålat av härdat glas med spröjs (3 st liggande) inkl. överljus mellan vardagsrum och vinterträdgård enl. ritning.</p> <p>Vitmålad karm (max 145 mm), inkl vit tätningslist, vid "skjutdörr" enl. ritning ingår vitmålad skjutdörrskarm.</p> <p>Trycke Stockholm 1140, F9, alum m rostfri nyans, till innerdörr. Vid skjutdörr levereras kant- och skålhandtag i blank krom.</p>
INSPEKTIONSLUCKOR & VINDSLUCKOR	Inspektionsluckor 540x780, obehandlad samt vindslucka med steg 540x1130, obehandlad, i erforderlig omfattning.
Öppningskarmar	Vitmålad öppningskarm enligt ritning
INNERDÖRRSFODER, GOLVSOCKLAR & TAKLISTER	
Innerdörrsfoder	Foder 12x44 slät vitm
Golvsocklar	Golvsockel lackad ek 12x43
Taklister	Taklist - Ingår ej från WNAB

INVÄNDIGA TRAPPOR & RÄCKEN

Trappa, fabrikat SnickarLaget, med plansteg i mattlackad ek. Vitmålad vang och sättsteg enl. ritning. Rund handledare samt lågvägg med överliggare i mattlackad ek.

YTSKIKT PÅ GOLV, VÄGG & TAK

Ytskikt på golv

Kähns Linnea Ek Breeze 2-stav, lackad, 7 mm, inkl. underlag för lamellgolv. Lamellgolv ingår ej till våtutrymmen samt utrymmen markerade med # på ritning.

Ytskikt på vägg

Slätgips

Ytskikt i tak

Slätgips

KÖK-, TVÄTT- OCH GARDEROBSINREDNING

Köksinredning

HTH Kök, lucka Mono, vit, i fullhöjd enl. köksritning.
Lådor med fullutdrag, soft stängning och lyxmetall sidor, bestickindellare i översta lådan, övriga lådor med matta.
Underskåp med en hylla och luckdämpare.
Diskbänkskåp med 2 delat avfallssystem, insats i botten, luckdämpare och barnsäkring.
Skåp för inbyggnad av ugn och mikro.
Fläktskåp med 1 lucka och 2 hyllor. Väggskåp med 3 hyllor och luckdämpare.
Toppskåp över kyl & frys med sidohängd lucka.
Diskbänksplåt, modell Intra Horizon, med två disklådor, underlimmad i laminatbänkskiva Metall Mörk 534.
Handtag Stål modern 22,4 cm, LED-spot samt aluminiumsockel.

Tvättstugeinredning

HTH Tvättstugeinredning, lucka Mono, vit, enligt tvättritning.
Lådor med metallsidor, bestickindellare i översta lådan, övriga lådor med matta.
Diskbänkskåp med 1 st hylla, luckdämpare och barnsäkring.
Vask Intra, enkelläda underlimmad i laminatbänkskiva Metall Mörk 534, handtag Stål modern 22,4 cm, aluminiumsockel.

Garderobsinredning

HTH Mono, vit, högskåp i fullhöjd enligt ritning.
Linneskåp med 5 hyllor och 4 st 15cm höga trådkorgar på rullskenor.
Garderobskåp med klädstång, 2 hyllor och 2 st 15 cm höga trådkorgar på rullskenor.
Städskaap med 1 stor hylla, 2 små hyllor 1 slanghållare och medicinskaap.
Vit sockel samt vid takhöjd 2,4 m ingår vit takanslutning, handtag Stål Modern.

Övriga invändiga rumskompletteringar

Klädhylla med klädstång till KLK enl. ritning

Elkapitalvaror

Kök, fabrikat Miele, vitt: Inb. ugn H2661B, mikrougn M6032, kyl K11820SD, frys FN12827S, integrerad diskmaskin G4280 SCVi. Utdragbar fläkt DA3360 (frontlist i rf utseende) & induktionshäll KM6115, hållskydd

Tvätt, fabrikat Miele, vitt: tvättmaskin W1714, torktumlare T7944C

VVS-MATERIAL

Värme & ventilation

Nibe Fighter 1245, mark- alt bergvärmepump, inkl överskåp och utjämningskärl UKV 100. Borrhål, kylvätska, slang, värmesidans expansionskärl, yttre cirkulationspump, kopplingar, samtliga ventiler, tryckutjämningskärl, säkerhetsutrustning och isolering på köldsidan ingår ej i berg- eller markvärmepumpsleveransen.

Takfläkt, inkl frånluftsdon och ventilationskanaler samt imkanal och takhuv till köksfläkt, inkl. injustering.

Tilluft via spaltventiler i fönsterkarm

Golvvärme	<p>LK Betongförläggning med golvvärmelist 16/20 (inkl golvvärmerör, vit trådbunden rumsreglering, fördelare, ställmotorer, rörböjningsstöd, samt div. förläggingsmaterial) till platta på mark</p> <p>LK Förläggning med spårskiva XPS 30 mm till mellanbjälklag (inkl golvvärmerör, vit trådbunden rumsreglering, fördelare, ställmotorer, rörböjningsstöd, samt div. förläggingsmaterial), till träbjälklag. Vid våtutrymmen samt golv för klinker ingår system LK förläggning med list 12.</p> <p>Golvvärmefördelarskåp. Golvvärmefördelaren lev. komplett monterad i fördelarskåpet. Kulventiler (hö-mont.), påfyllnings- & avtappn.don, avluftn.ventiler, By-Pass, Optiflow och ansl.koppl. monterade på fördelaren, dyrkrörstermometrar.</p>
Sanitetsutrustning	
Wc/dusch	<p>Wc-stol med hårdsets, tvättställ inkl väggpelare, färg vit, tvättställsblandare, duschblandare, duschset m blandarfäste, fabrikat Gustavsberg.</p> <p>Spegel m LED-belysning, fabrikat Aspen Bad. Se produktfolder.</p>
Bad	<p>Wc-stol med hårdsets, tvättställsblandare, duschblandare, duschset m blandarfäste, fabrikat Gustavsberg.</p> <p>Kommod Viskan 65 slät vit inkl tvättställ, spegel m LED-belysn, handtag art.nr 20055 krom, fabrikat Aspen Bad. Se produktfolder.</p>
Kök	<p>Köksblandare med hög pip & avst, krom, fabrikat Gustavsberg, kyl- & frysunderlägg samt diskmaskinsunderlägg 60cm. Se produktfolder.</p>
Tvätt	<p>Köksblandare med hög pip & avst, krom, fabrikat Gustavsberg, se produktfolder.</p> <p>Vattenmätarkonsol, fabr. Beulco samt backventil, fabrikat FM Mattsson.</p>
Övrigt	<p>FM Mattsson vattenutkastare max 400mm, rsk.nr 4316684 placerad enl. ritning</p>
KANALISATIONSSYSTEM	<p>I ytterväggsblocken är erforderliga tomrör och dosor enl. upprättad elkanalisation för el och tele inlagda på fabrik.</p>
PROJEKTERING	<p>Bygglovsritningar, huvudritningar, statiska beräkningar samt konstruktions- & arbetsritningar för WNABs leverans ingår. Markplaneringsritning ingår ej. Ritningsutskick, se generell information.</p>
Elprojektering	<p>Elprojektering enligt Willa Nordics Elstandard med Svensk Elstandard SS 4364000 som underlag. Ingår ej till oinredd vind.</p>
VVS-projektering	<p>Vatten-, sanitets- och ventilationsprojektering (frånluft). Ingår ej till oinredd vind.</p>
Brandskyddsdokumentation	<p>Ingår till byggnader i brandklass Br3</p>
GARANTI & FÖRSÄKRING	<p>1 årig husbyggarförsäkring (ej möjlig för juridisk person)</p> <p>Gar-Bo småhusgaranti inkl kontroll- och slutbesiktning (avser endast fysisk person)</p>
LEVERANSVILLKOR	<p>Frakt till byggplats inom 40 mil på framkomlig väg till byggplats enligt leveransvillkor, se gällande avtalsvillkor (kostnader för ev. omlastning alt. färjetransporter ingår ej).</p> <p>Kranbil - Ingår ej från WNAB</p>
ÖVRIGT	<p>Provtryckning av byggnadens klimatskal</p>

GENERELL MATERIALBESKRIVNING

Balkar i grund under bjälklag samt bult och beslag för ingjutning av pelare ingår ej från WNAB

Utvändiga stålkonstruktioner levereras med galvad behandling i korrosivitetssklass C4. Utvändiga pelarstommar av tryckimpregnerat virke. Synliga invändiga pelare av limträ klass L40 alt GL28h med hyvlad yta och dolda invändiga pelare av konstruktionsvirke, limträ, fanérträ eller stål. Synliga balkar av limträ klass L40c. Dolda och inklädda balkar av konstruktionsvirke, limträ, fanérträ eller stål. Synliga balkar eller inklädda balkar markeras med dubbelstreckad linje på huvudritning och dolda balkar markeras med en enkelstreckad linje.

Erforderliga syll- och blocktätningar ingår

Utvändig panel spikas med rostfri spik pga värmebehandlad träpanel

Hörnprofil i plåt levereras till till alla invändiga ytterhörn.

Erforderligt material för inklädnader och undertak vid trummor och balkar ingår

Till inspektionsbar vind levereras landgång, bredd 0,6 m

Väggdjupa innerdörrskarvar levereras upp till max 145 mm tjocka väggar, vid tjockare väggar kompletteras karm med extra obehandlad utsalning. Trösklar av hevea med maxbredd upp till 118 mm. Tröskel till skjutdörrar ingår endast till våtrum.

Avslutningslistor och skarvlistor till golv ingår ej

GENERELL PREFABRICERINGSGRAD

Träbjälklag: Bjälkar, kortlingar och avvaxlingar i tillkapade längder

Ytterväggar av trä: Monteringsfärdiga storblock. På ytterväggar med panel med snedkapad underkant. Blockskarvar och knutbrädor samt foder och utsalning levereras löst till ytterdörrar och löst leverade fönster.

Gipsskivor och OSB-skivor lösa till våtzon 1.

Panel levereras lös vid kupor, förhöjda väggliv och runt motbyggnader samt vid långa väggblock. Vid vägghöjd överstigande 3 m lev. väggblock i längd max 2,9 m.

Fasadbeklädnad med Promonord, levereras löst till byggplats för montering

Innerväggar: Bärande innerväggar - Prefabricerat regelverk med skivor monterade på en sida. Ej bärande innerväggar - Stående regler i tillkapade längder. Kortlingar samt stående regler till vägg under snedtak i fallande längder.

Pelare och balkar: Balkar och pelare (inbyggda och dolda) av stålbalk, fanérträbalk LVL eller limträbalk i tillpassade längder.

Takstolar: Takåsar, takstolar med fackverk alt ramverk levereras prefabricerade av trä

Yttertak: Prefabricerade råspontsluckor samt viss del i fallande längd för komplettering vid vinklar ochnock

Vindskivor/Takfot: Vindskivor levereras i grovkapade längder samt gerade i nock. Vid ev dubbel vindskiva levereras denna sammansatt. Takfotsbrädor levereras i fallande längder.

Skärmtak och skärmväggar: Levereras i lösvirke

Fönsterbleck och anslutningsplåtar: Levereras för montering på byggplats. Urjackning i smyg för fönsterbleck är förberett från fabrik.

Ytterdörrar: Levereras för montering på byggplats.

Fönster: Monterade i väggblock. Vid större fönsterpartier levereras dessa lösa till byggplats.

Smyginklädnad: Invändiga smyggar av gips till fönster och fönsterdörrar monterade från fabrik. Till ytterdörrar samt omonterade fönster och fönsterdörrar levereras smyginklädnaden löst. Smyginklädnader av annat material än gips levereras i tillkapade längder. Smyginklädnad till takfönster där smygen är djupare än 490 mm levereras i löst material för tillpassning och målning på plats.

Fönsterbänkar: Levereras i tillkapade längder för montering på byggplats, max längd 2090 mm (längre fönsterbänkar levereras i delar). Eventuella geringar görs på byggplats.

Innerdörrsfoder: Levereras i grovkapade längder

Golvlistor: Levereras i fallande längder

Invändiga trappor: Levereras i monteringsfärdiga delar.

TOLERANSER

För det monteringsfärdiga trähusmaterialet som säljaren levererar gäller i tillämpliga delar Hus AMA 08 kapitel 27.B/37 och kapitel 27.C/37.

För undergolv gäller kapitel 43.DC och för innertak gäller kapitel 43.E.

Krav på materialkvalitet och noggrannhet i tillverkning enligt SIS 839030, grundkrav: framträdande delar C, skymda delar D, dolda delar E.

GENERELL INFORMATION:

Vi förbehåller oss rätten att göra smärre avvikelser i konstruktioner och leveransutförande som inte försämrar, utan har motsvarande kvalitet. Ex på ändringar som kan bli aktuella är inklädnad av rör för vatten, avlopp eller ventilation, balkar i tak för bäringen samt mindre måttjusteringar.

Vertikala byggnadsdelar beskrivs inifrån och ut. Horisontella byggnadsdelar beskrivs uppifrån och ned.

Osb = träskiva av stora träspån. Fanérträbjälke LVL = massiv plywoodbjälke. Mdf = medelhård träfiberskiva.

Energiberäkning är framtagen efter en genomsnittlig utomhustemperatur. Utetemperaturerna skiljer från ort till ort och ny beräkning tas fram i samband med bygglovsritning.

Vid energiberäkning förutsätter WN att inomhustemperaturen inte överstiger 21° för att uppfylla de krav som Boverkets byggregler ställer på energianvändningen, enligt avsnitt 9 i BBR (2006:22).

Vid golvvärme projekteras effekten efter max 15 mm ytskikt av trä eller annat material typ klinker.

Garantier lämnas ej på färgbeständighet vid annan kulör än vit, avser generellt på material som utsätts för UV-strålning.

Ritningar:

Utskick av kompletta konstruktions- & arbetsritningar enligt följande: PDF-fil skickas till kontrollansvarig (mejl), WNs representant (mejl) och byggherre (USB-minne).

Byggtreprenör erhåller 1 omg. inplastade planritningar samt 1 komplett papperskopia. Grund-, el- och vvs-ritningar skickas ut i 5 omg. till representant för vidarebefodran.

Elritningar projekteras enligt Svensk Elstandard SS 4364000. Kundönskemål utöver detta debiteras löpande. Vid spotlights projekterar WNAB detta för LED spotlights.

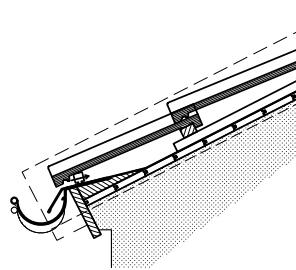
VS-ritningar projekteras med utvändigt VA ca 2 m från grund. VS-ritningar projekteras för säkert vatten enl. BKR och fördelarskåp ritas in efter behov. Måttsett VA-ritning samt VA-situationsplan ingår ej och debiteras löpande vid behov.

- Brandteknisk klass 3 (BR3) utan brandavskiljning mot närliggande byggnader.

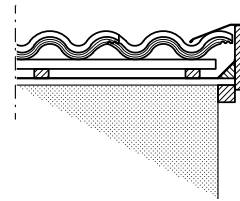
Förändringar p g a myndighetsbeslut kan påverka leveranspriset.

Förkortning WNAB = Willa Nordic AB

Leveransbeskrivningen är generell för flera hus. Detta innebär att vissa konstruktioner och material som redovisas i leveransbeskrivningen inte är aktuella i alla hus och ingår då inte i leveransen.

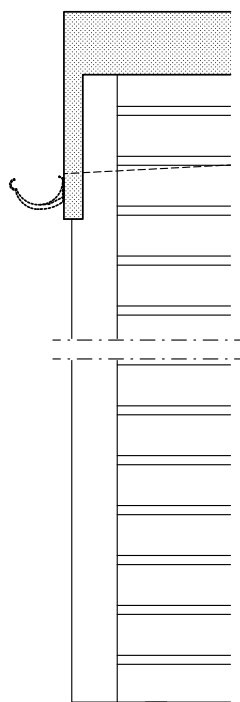


Takfot Typ 1:A

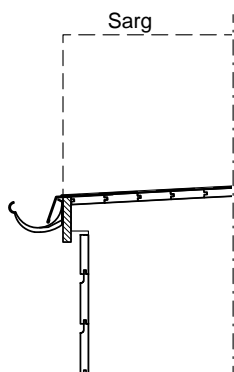


Vindskiva Typ 2:A

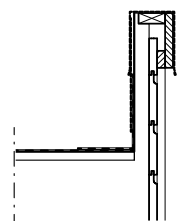
Takpannor



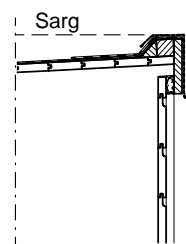
Knut Typ 5:A



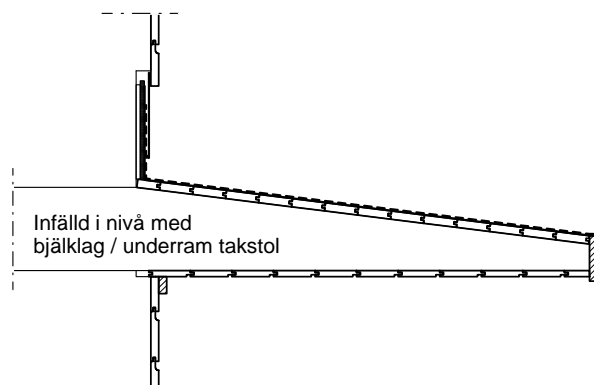
Takfot Typ 25:A



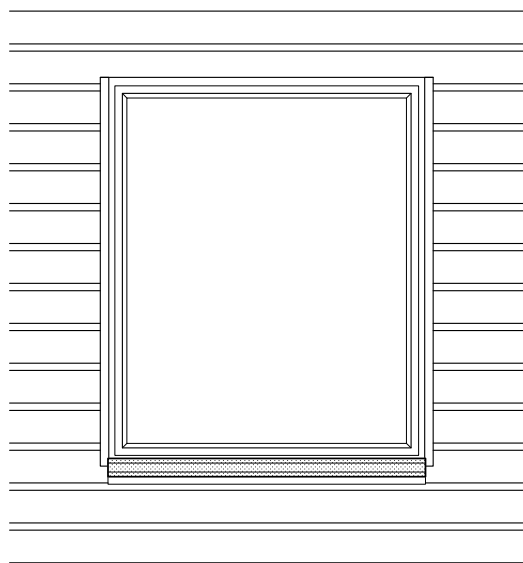
Vindskiva med sarg



Nock Typ 2:A



Skärmtak Typ 10:A



Foder Typ 7:A



form bygger på funktion

Tel 0382-181 00
 fax 0382-200 24
 Bäckgatan 5
 570 02 Stockaryd

Detaljpaket: Hus med attityd

Utgåva 3 2011-11-04

Ritad: 2010-09-20

