

NYBYGGNADSKARTA

Bygg- och miljöförvaltningen i Halmstads kommun
2021-11-10 (Giltighetstid längst 2 år)

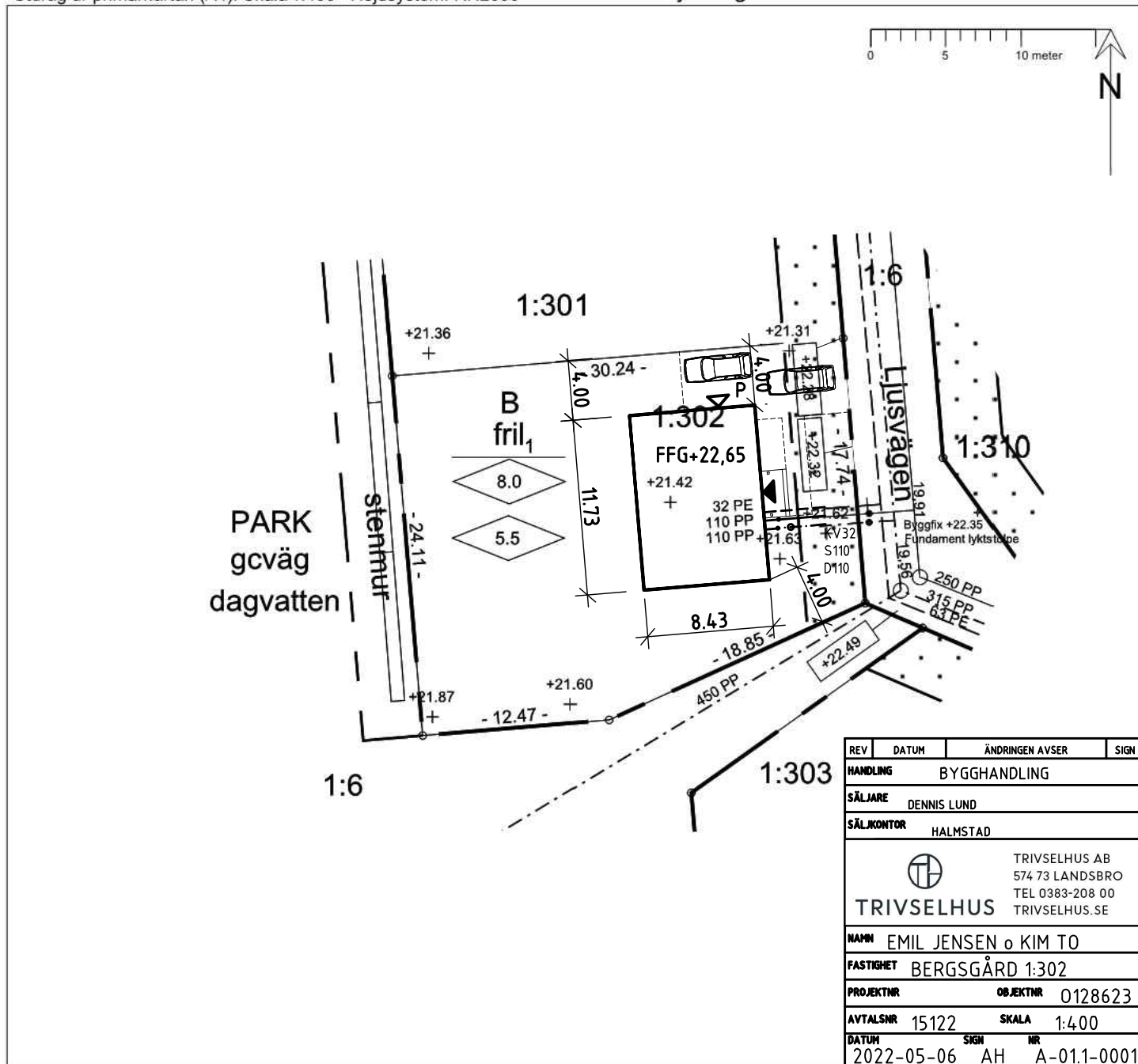
Fastighet

HALMSTAD BERGSGÅRD 1:302

Gatuadress

Ljusvägen 8

Utdrag ur primärkartan (A4). Skala 1:400 Höjdsystem: RH2000



Planförhållanden

- Detaljplan (DPL) 2018-02-19 P2018/4K
- Genomförandetiden går ut 2023-03-12
- Fastighetsplan (FPL)

Planbestämmelse se bifogad bilaga

Fastighetsförhållanden

- Areal (m²) 672
- Fastigheten överensstämmer med DPL
- Fastigheten överensstämmer med FPL
- Officialserv. enligt fastighetsregistrets akt
- Gemensamhetsanläggning
- Ledningsrätt akt

Gatukostnadsersättningskyldighet

- Föreligger

En utförlig teckenförklaring finns på

www.halmstad.se eller

kontakta Halmstad direkt 035-13 70 00

VA - Förhållande

Anmärkning	Ledningsslåg	Dim. Material	Plushöjd	Vattentryck normalt		Uppdämningsnivå
				lägsta	högsta	
-	V	32 PE	-	-	~415 kPa	-
-	S	110 PP	+20,21	-	-	~+20,34
-	D	110 PP	+20,10	-	-	MARKNIVÅ

De på nybyggnadskartan angivna plan- och höjdlägen för VA- ledningar och allmänna VA-servisledningar avser projekterade lägen. Vissa avvikelser kan förekomma i samband med utförandet varför kompletterande uppgifter bör inhämtas hos laholmsbukens VA innan fastighetens va- servisledning, byggnader och markplanering påbörjas. Innan schaktningsarbeten på fastigheten påbörjas skall de allmänna VA- servisledningarna framgrävas vid förbindelsepunkten. Avviker dessa från här angivna uppgifter kontaktas laholmsbukens VA.

Om projekterad gatu- och parkhöjd ej angivits kontaktas Teknik- och fastighetsförvaltningen.

LBVA/TFF 2021-11-08 RS/ME

Ritad/granskad av: BA/AJ