

NOR-1392

Avstyckning från UTVIK 2<sup>6</sup> samt  
 sammanläggning av det avstyckade om-  
 rådet litt. B med UTVIK 2<sup>15</sup>.

Socken  
 Nora  
 Kommun  
 Noraströms

Län  
 Västernorrlands

Skala 1:1000

KARTA Dnr 112/65 Uppr år 1967

*Stig Arenander*  
 Stig Arenander  
 lantmätare

0 10 20 30 40 meter

**BESKRIVNING.**

Från Utvik 2<sup>6</sup> avstyckas:

A avr.jord	0,2070 ha	R Nr. 2 <sup>20</sup>
B avr.jord för sammanläggning med Utvik 2 <sup>15</sup> :	0,0855 "	" 2 <sup>21</sup>
	0,0970 "	" 2 <sup>22</sup>
	0,1825 "	" 2 <sup>23</sup>
C avr.jord	0,1550 "	" 2 <sup>24</sup>
D avr.jord	0,1490 "	" 2 <sup>25</sup>
E avr.jord	0,1570 "	" 2 <sup>25</sup>
F avr.jord	0,1545 "	" 2 <sup>25</sup>

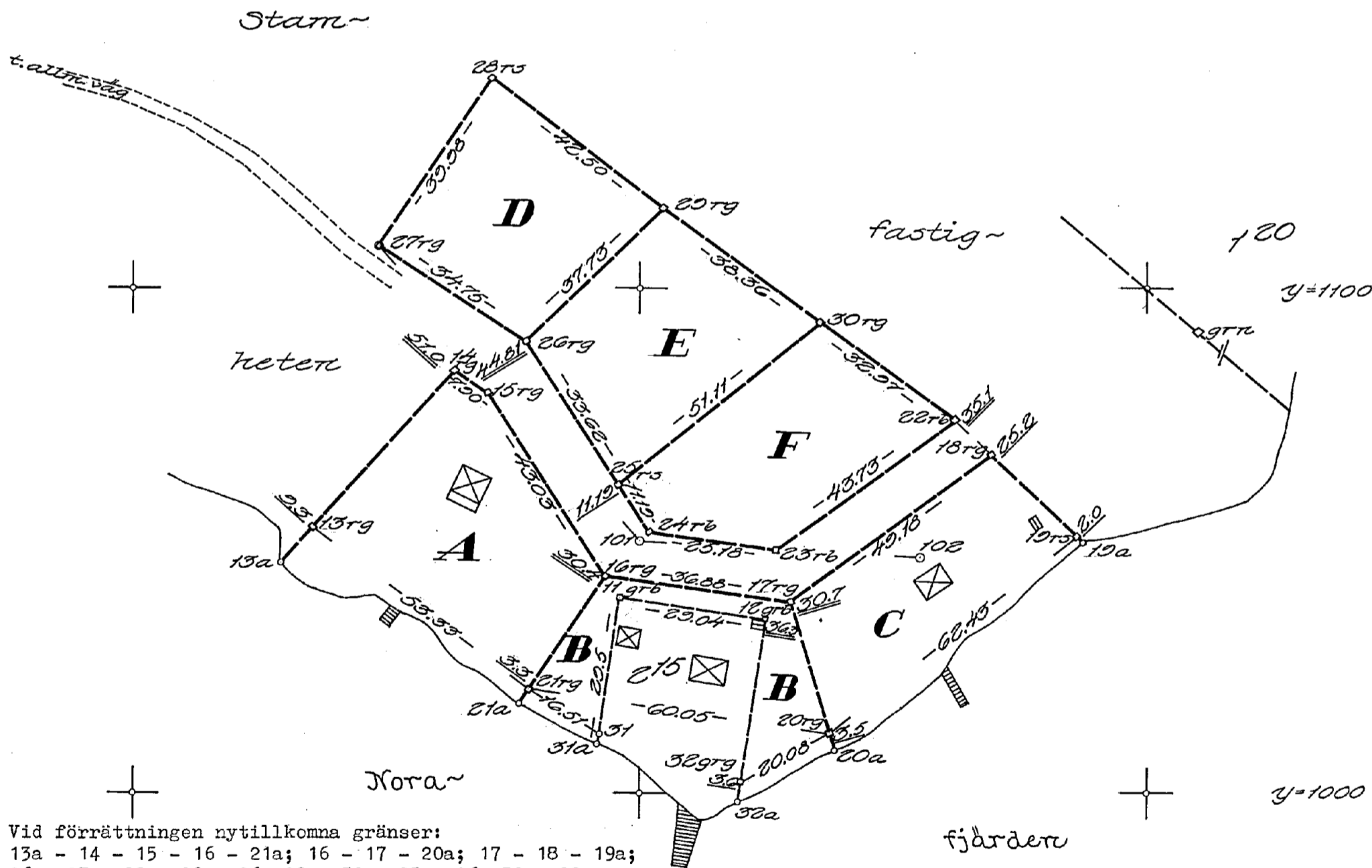
Ägodelningsdomaren i Ångermanlands södra domsaga

Nr J 8/1968. År 1969 den 15 april fastställde ägo-  
 delningsdomaren denna avstyckningsförrättning och  
 förordnade om sammanläggning enligt denna karta.  
 U.a. På ämbetets vägnar:

*Ragnar Lindgren*  
 Ragnar Lindgren

- Med styckningslotterna litt. A, litt. B, litt. C, litt. D, litt. E och litt. F följer rätt att:
- nyttja mark för anläggande av en tre meter bred vägbana med tillhörande diken och slänter över stamfastighetens mark samt samma rätt som tillkommer stamfastigheten att nyttja denna vägs fortsättning fram till allmän väg.
  - nyttja vattentäkt på stamfastighetens mark samt att nedlägga, bibehålla och underhålla underjordisk ledning från densamma.
  - nyttja bad- och båtplats på stamfastighetens mark väster om tomtplatsen litt. A.

Koordinatförteckning, se handlingarna.



Vid förrättningen nytillkomna gränser:  
 13a - 14 - 15 - 16 - 21a; 16 - 17 - 20a; 17 - 18 - 19a;  
 26 - 27 - 28 - 29 - 26; 29 - 30 - 25 - 26; 30 - 22 -  
 23 - 24 - 25 samt strandlinjerna 13a - 21a - 31a och  
 32a - 20a - 19a.

Bl. 0340, 5 000 ex. 64. SRA 181264

Arkivnr m m

22-NOR-1392

Signum	Mätning	Koord ber	Arealber	Kartering	Ritning
	<i>Li</i>			<i>Li</i>	<i>E.F.</i>

Nora 1392

Punkt	Koordinatförteckning.		
	mark.	x	y
11	grb	1038,77	996,07
12	grb	1034,51	1024,80
13	rg	1052,69	935,57
14	rg	1083,68	963,50
15	rg	1079,21	970,01
16	rg	1043,00	993,26
17	rg	1037,87	1029,78
18	rg	1067,01	1069,40
19	rs	1050,96	1086,19
20	rg	1011,83	1037,54
21	rg	1020,54	978,12
22	rb	1073,85	1062,24
23	rb	1048,21	1026,82
24	rb	1051,81	1001,90
25	rs	1061,18	995,79
26	rg	1089,44	977,58
27	rg	1108,43	948,48
28	rs	1141,61	970,78
29	rg	1115,82	1004,56
30	rg	1093,25	1035,58
31	--	1011,67	992,05
32	grg	1002,16	1019,94
101	--	1050,00	1000,00
102	--	1046,74	1055,37

Härnösand den 17.11.1967.

*Stig Arenander*  
 Stig Arenander  
 lantmätare

*Sören Immander*  
 Sören Immander  
 ingenjör