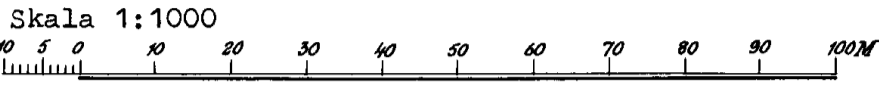


Karta över del av
 KARÅS 1⁵
 i Råplinge socken, Gårdslösa kommun
 av Kalmar län.
 Upprättad vid ägomätning av
 KOMMUNERNASKONSULTBYRÅ-LBF

den 28 december 1966

Yngve Hultqvist
 /Yngve Hultqvist/
 Lantmätare; Mättningsman
Nils Jansen
 /Nils Jansen/
 Mätning.



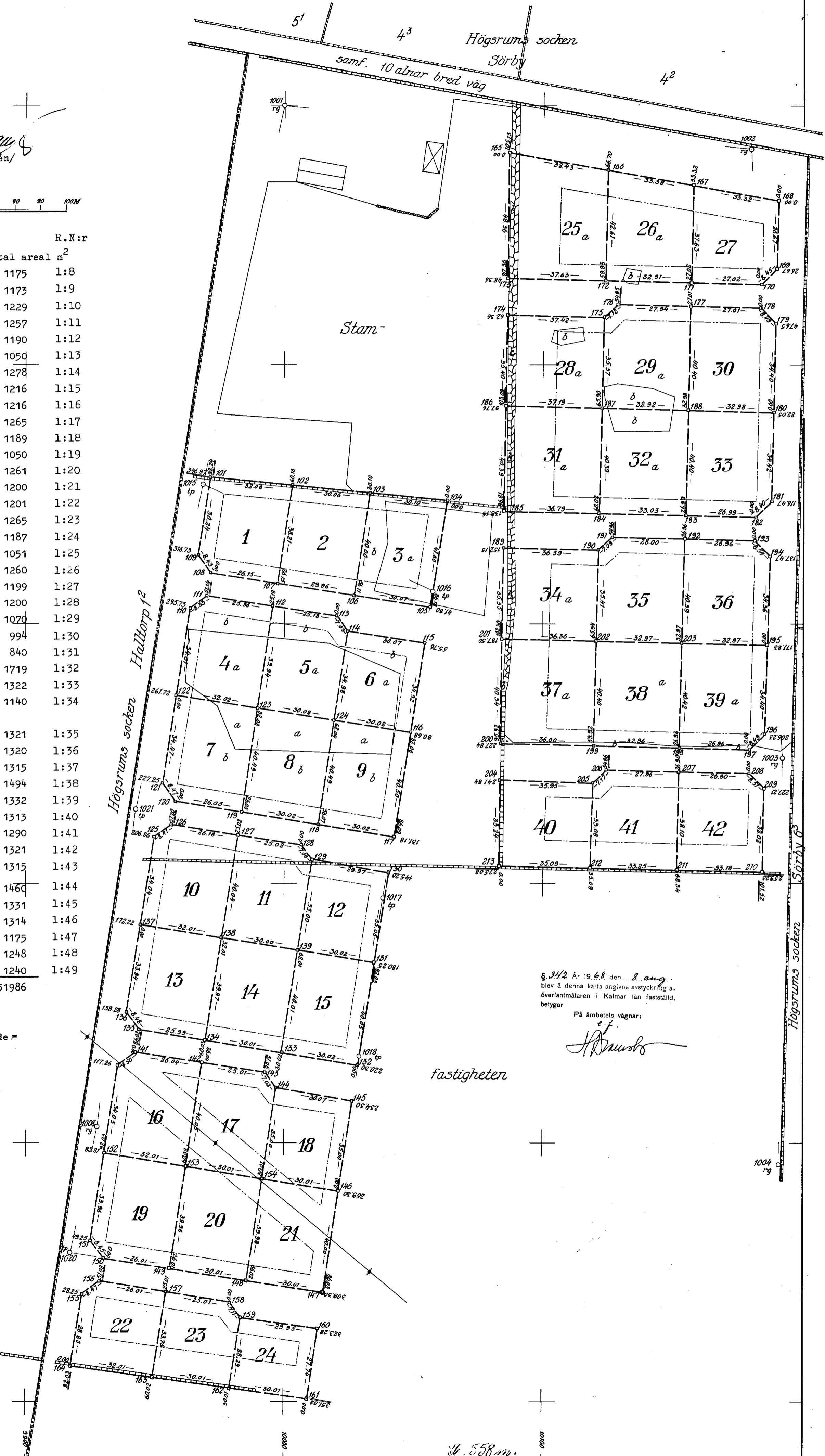
ÄGODESKRIVNING				R.N:r
nr.	fig. åker m ²	fig. avrösn. m ²	total areal m ²	
1		1175	1175	1:8
2		1173	1173	1:9
3	a 758	b 471	1229	1:10
4	a 788	b 469	1257	1:11
5	a 849	b 341	1190	1:12
6	a 560	b 490	1050	1:13
7	a 195	b 1083	1278	1:14
8	a 444	b 772	1216	1:15
9	a 267	b 949	1216	1:16
10		1265	1265	1:17
11		1189	1189	1:18
12		1050	1050	1:19
13		1261	1261	1:20
14		1200	1200	1:21
15		1201	1201	1:22
16		1265	1265	1:23
17		1187	1187	1:24
18		1051	1051	1:25
19		1260	1260	1:26
20		1199	1199	1:27
21		1200	1200	1:28
22		1070	1070	1:29
23		994	994	1:30
24		840	840	1:31
25	a 1515	b 204	1719	1:32
26	a 1297	b 25	1322	1:33
27	1140		1140	1:34
28	a 1121	b 70		
		c 130	1321	1:35
29	a 1110	b 210	1320	1:36
30	1315		1315	1:37
31	a 1334	b 160	1494	1:38
32	a 1144	b 188	1332	1:39
33	1313		1313	1:40
34	a 1130	b 160	1290	1:41
35	1321		1321	1:42
36	1315		1315	1:43
37	a 1330	b 130	1460	1:44
38	a 1296	b 35	1331	1:45
39	a 1289	b 25	1314	1:46
40		1175	1175	1:47
41		1248	1248	1:48
42		1240	1240	1:49
Totalt	22831	29155	51986	

Vid mätningen nyutstakade gränser::
 Samtliga numererade gränser nyutstakade =
 nytillkomna gränser.
 Samtliga gränspunkter markerade med
 järnrör i betonggjutning.

Koordinatförteckning bilagd akten.

Använd vid avstyckning år 1968 av:

Gösta Malmgren
 Gösta Malmgren/
 Distriktslantmätare.



§ 342 År 1968 den 8 aug.
 blev å denna karta angivna avstyckning a.
 överlantmätaren i Kalmar län fastställd.
 belygar

På ämbetets vägnar:

J. J. J.

fastigheten

№. 558 mu.