

Karta

över ett avstyckat område från Lyckeby 1<sup>12</sup> och Lyckeby 4<sup>29</sup> för sammanläggning med Lyckeby 4<sup>52</sup> i Lösens socken, Lyckeby kommun och Blekinge län.

Dnr KL

80/55.

Upprättad år 1955 av:

Distriktslantmätare, XXXXX.

10 0 10 20 30 40 50 60 70 80 90 100 meter, Skala 1: 1000

BESKRIVNING.

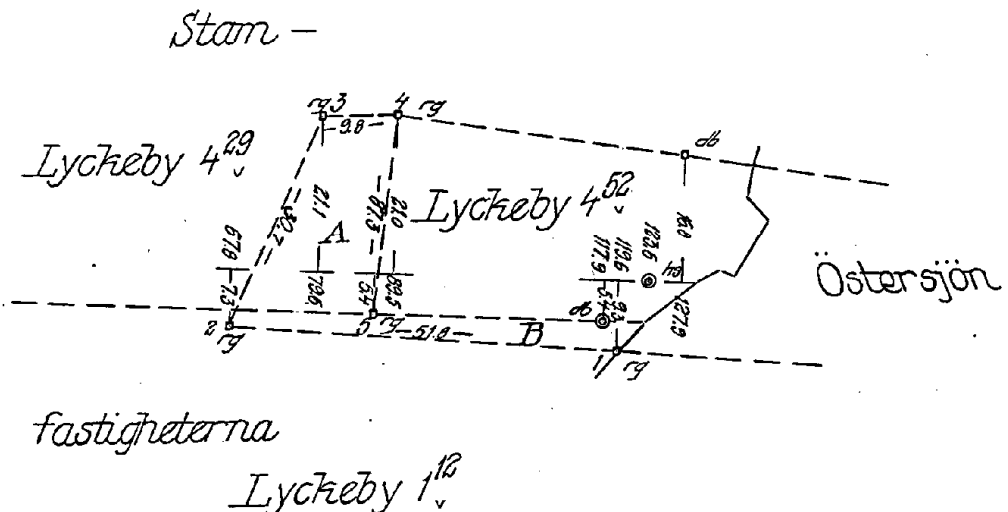
Vid förrättningen nyttillkommen gräns: sträckorna 1-2-3-4.

Beteckning på kartan, fastighet, ägare, ägoslag mm.	areal hektar
A Det från Lyckeby 4 <sup>29</sup> avstyckade skogsmark	0.0379
B Det från Lyckeby 1 <sup>12</sup> avstyckade skogsmark	0.0158
Lyckeby 4 <sup>52</sup> innehåller	0.1110
Sammanläggning av fastigheter innehåller	0.1647

Reg. bet. Lyckeby 53<sup>1</sup>

Förutom förestående areal följer med området från Lyckeby 1<sup>12</sup> vatten och grund i Östersjön utanför stranden och med området från 4<sup>29</sup> vatten och grund utanför stranden av 4<sup>52</sup> efter riktningen för landgränsernas mot stamfastigheternas riktning och 4<sup>52</sup> landgräns samt i övrigt enligt 12 kap. 4 § jordabalken.

Med området från Lyckeby 4<sup>29</sup> följer 5 procent av stamfastighetens andel i samfällt fiske därest 4<sup>29</sup> har del i Lyckeby bys samfällda fiske.



Akt JD 84/1955. Ägodelningsdomaren i Östra och Medelsta domsaga har genom beslut denna dag fastställt avstyckningarna samt förordnat om den avsedda sammanläggningen; betygar

Stpl. 2:-  
deb. å prot.

Ronneby den 11 januari 1958.

På ämnetets vägnar:

/Sven Heurgren/