

Karta

över ett område å

Lindris 1⁷ och 2⁷

i Häverö socken, Stockholms län;

upprättad vid avstyckning/år 1948 av för sammanläggning jämte gränsbestämning.

Loe Johan Bergvick

Avstyckningsbeskrivning

c. o. Distriktslantmätare.

Bet. & kartan	Ägoslag m. m.	Areal								
		Inrösningsj.			Avrösningsj.			Summa		
		Hektar	Ar	Kvm	Hektar	Ar	Kvm	Hektar	Ar	Kvm
Avstyckat från 1 ⁷ :										
1	äker		32 80							
2	skogsmark				1 49 65					
	Summa		32 80		1 49 65		1 82 45			
Avstyckat från 2 ⁷ :										
3	äng		4 30							
4	skogsmark				55 20					
	Summa		4 30		55 20		59 50			
Efter sammanläggningen:										
1	Avstyckat enl. ovan		32 80							
2	--				1 49 65					
3	--		4 30							
4	--				55 20					
	Summa		37 10		2 04 85		2 41 95			

Gränsbestämd sträcka mellan punkterna 9 och 10

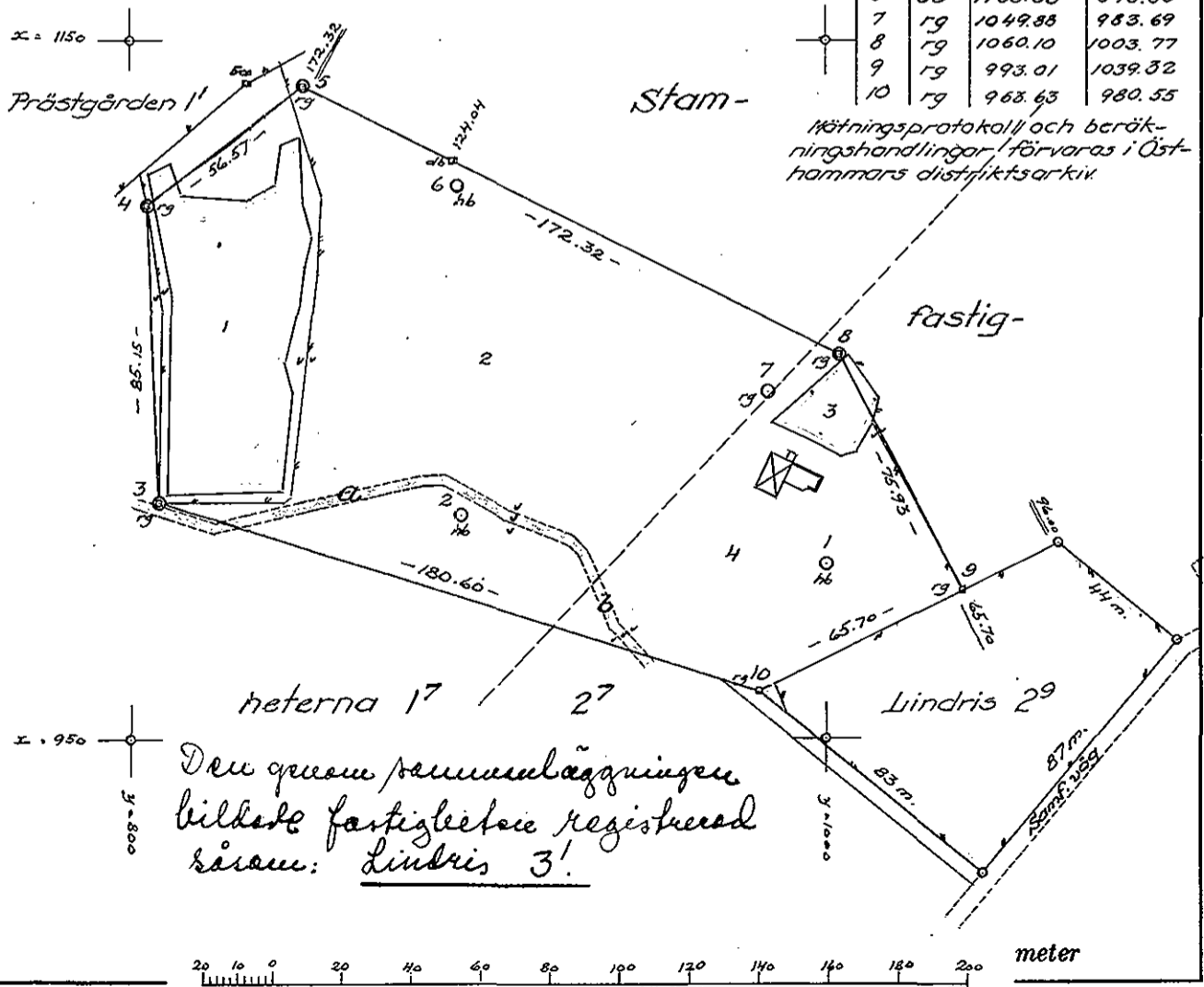
Servitut: Den genom sammanläggningen bildade fastigheten äger dels rätt att för utfart till allmän väg trafikera den sydost om fastigheten belägna samfälliga byvägen och dels rätt att för åtkomst av nämnda väg begagna en 4 meter bred väg utmed lägenheten Lindris 29:s sydvästra gräns.

Stamfastigheterna äga rätt att trafikera de med litt a och b resp. betecknade vägarna om 3 meters bredd.

Koordinatförteckning

Nr	Mark	X	Y
1	hb	1000.00	1000.00
2	db	1014.00	895.26
3	rg	1017.82	808.27
4	rg	1102.86	804.53
5	rg	1137.06	849.59
6	db	1108.33	893.80
7	rg	1049.88	983.69
8	rg	1060.10	1003.77
9	rg	993.01	1039.32
10	rg	963.63	980.55

Mätningsprotokoll och beräkningshandlingar förvaras i Östhammars distriktsarkiv.



BL 0331 - SRA III - 30000.
(52)

Skala 1:2000

STATENS REPRODUKTIONSANSTALT
263748 L

Dnr 296

751

Beris å avst. sid.

88