

# Skogsbruksplan

<b>Fastighet</b>	RAMNEKÄRR 1:3
<b>Församling</b>	Rya
<b>Kommun</b>	Örkelljunga
<b>Län</b>	Skåne län

<b>Inventeringstidpunkt</b>	2025-09-01
<b>Planen avser tiden</b>	2025-09-01 - 2035-09-01
<b>Framskriven t.o.m.</b>	2025-09-01

# Sammanställning över fastigheten

Arealer	hektar	%
Produktiv skogsmark	36,9	66,5
Impediment myr	0,8	1,4
Impediment berg	0,0	0
Inägomark	16,8	30,3
Linjer: väg/ledning/vatten	0,6	1,1
Övrig areal	0,4	0,7
<b>Summa landareal</b>	<b>55,5</b>	
Summa vatten	0,0	

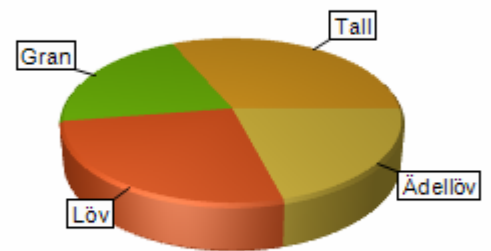
## Virkesförråd

	m3sk	%
Tall	1 673	32
Gran	1 096	21
Löv	1 407	27
Ädelöv	1 080	21
Contorta		

Totalt  
m3sk  
5 256

Medeltal  
m3sk per ha  
142

Naturvårdsvolym  
m3sk



## Bonitet och tillväxt

Fastighetens medelbonitet är beräknad till  
m3sk per ha  
8,1

Tillväxt per år vid framskrivnings-tidpunkten uppskattad till cirka  
m3sk  
233

## Avverkningsförslag

Totalt under perioden  
m3sk  
2 556

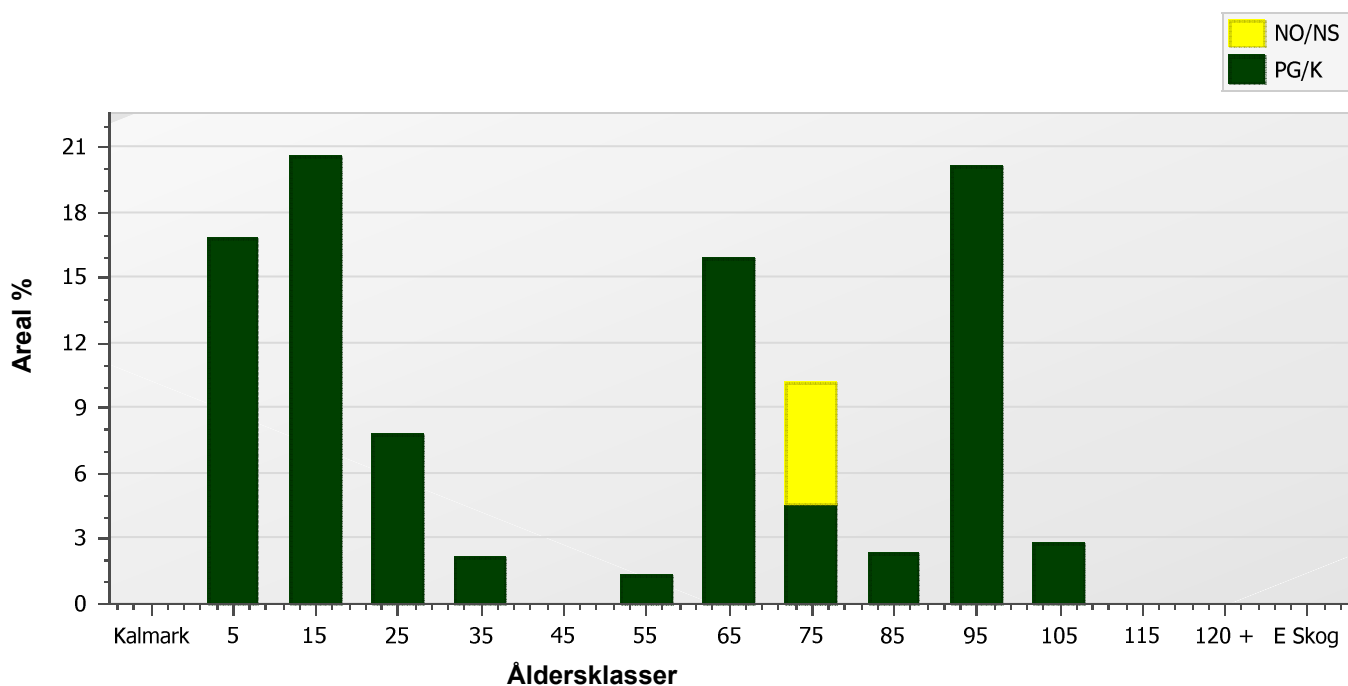
Varav gallring 1 602 m3sk

och förnygringsavverkning 954 m3sk

# Skogens fördelning på åldersklasser

Åldersklass	Areal		Virkesförråd						
	ha	%	Totalt m3sk	m3sk /ha	Tall %	Gran %	Löv %	Ädellöv %	Contorta %
Kalmark	0,0								
- 9 år	6,2	17	23	4	18	70	12		
10 - 19	7,6	21	354	47	10	24	66		
20 - 29	2,9	8	530	185		80	20		
30 - 39	0,8	2	190	240	30	55	15		
40 - 49	0,0								
50 - 59	0,5	1	166	351		96	4		
60 - 69	5,9	16	1 027	175	80	10	10		
70 - 79	3,8	10	1 034	275	19	2	79		
80 - 89	0,9	2	195	226		10		90	
90 - 99	7,4	20	1 475	198	38	11	6	45	
100 - 109	1,0	3	248	243			10	90	
110 - 119	0,0								
120 +	0,0								
Lågprodskog(E)	0,0								
Överst / Frötr	[0,0]								
Övriga skikt	[3,1]		15	5				100	
Summa/Medel	36,9	100	5 257	142	32	21	27	21	

## Arealfördelning



# Skogens fördelning på huggningsklasser

Huggningsklass	Areal		Virkesförråd						
	ha	%	Totalt m3sk	m3sk /ha	Tall %	Gran %	Löv %	Ädellöv %	Contorta %
Kalmark K1	0,0								
K2	0,0								
Röjningsskog R1	0,0								
R2	11,0	30	65	6	11	61	28		
Gallringsskog G1	10,9	30	1 789	164	30	37	23	10	
G2	3,3	9	712	213	52	7	10	31	
Föryngrings- S1	1,7	5	311	183	63	8	30		
avverknings- S2	7,9	21	1 640	207	34	20	6	41	
skog S3	2,1	6	723	352			100		
Lågproducer- E1	0,0								
ande skog E2	0,0								
E3	0,0								
Överst / Frötr ÖF	[0,0]								
Övriga skikt	[3,1]		15	5				100	
Summa/Medel	36,9		5 255	142	32	21	27	21	

## Huggningsklasser

### Kalmark

#### K1 Kalmark, återväxtåtgärder kvarstår

Mark där åtgärd (-er) behövs för att få en tillfredsställande föryngring.

#### K2 Kalmark där återväxtåtgärder är utförda

Mark som fullständigt behandlats med återväxtåtgärder men där föryngringen inte säkerställts.

### Röjningsskog

#### R1 Yngre röjningsskog

Röjningsskog som är lägre än 1,3 m medelhöjd.

#### R2 Äldre röjningsskog

Röjningsskog som är högre än 1,3 m medelhöjd.

### Gallringsskog

#### G1 Gallringsskog

Gallringsskog som inte uppnått lägsta ålder för föryngringsavverkning.

#### G2 Äldre gallringsskog

Skog som uppnått lägsta ålder för föryngringsavverkning men där nästa lämpliga åtgärd är gallring.

### Föryngringsavverkningsskog

#### S1 Slutavverkningsbar skog

Skog som uppnått lägsta ålder för föryngringsavverkning men har ytterligare tillväxtpotential. Normalt sker ingen föryngringsåtgärd under planperioden.

#### S2 Slutavverkningsmogen skog

Skog som är mogen för föryngringsavverkning. Normalt sker en föryngringsåtgärd under planperioden.

#### S3 Äldre skog som ej bör föryngringsavverkas

Skog som uppnått lägsta ålder för föryngringsavverkning men som ej bör föryngringsavverkas, exempelvis på grund av hänsyn till naturvård, kulturmiljöer, sociala värden eller klimatskäl.

### Lågproducerande skog

#### E1 Restskog

Restskog som lämnats efter avverkning eller som uppkommit på grund av skada.

#### E2 Gles skog

Gles skog eller mark bevuxen med olämpligt trädslag.

#### E3 Skog av hagmarkskaraktär

Gles skog av hagmarkskaraktär.

# Skogens fördelning på målklasser

Målklass	Areal		Virkesförråd		Tillväxt	
	ha	%	m3sk	%	m3sk	%
PG	34,8	94,3	4 533	86,2	2 363	98,2
K - produktion						
K - naturvård						
NS	2,1	5,7	723	13,8	44	1,8
NO						
Summa	36,9	100,0	5 256	100,0	2 407	100,0

## Impediment

Myr	0,8 ha
Berg	0,0 ha

## Målklasser

Målklasserna ger information om skogens brukning. Klasserna har följande innebörd:

- PG**                    **Produktion med generell hänsyn**
- Område där målsättningen är skogsproduktion med hänsyn till naturvärden, kulturmiljöer och sociala värden.
- K \***                    **Kombinerade mål**
- Område där hänsyn till naturvärden, kulturmiljöer och/eller sociala värden är större än vid Produktion med generell hänsyn och där hänsynen utgör 10–85 % av arealen.
- NS**                    **Naturvård skötsel**
- Område där målsättningen i första hand är naturvård och där naturvärdena är i behov av återkommande skötsel. NS kan även innehålla höga kulturvärden och sociala värden.
- NO**                    **Naturvård orört**
- Område där målsättningen är naturvård och där naturvärdena gynnas bäst genom fri utveckling.

\* PF enligt Skogsstyrelsen

# Avverkning och tillväxt

## Avverkning

Under gallring och föryngringsavverkning ingår alla lövträdsarter i begreppet löv. I redovisad avverkningsvolym ingår tillväxt från det år planen är framskriven till och t.o.m. medelåret för föreslagen åtgärdsdagspunkt.

Åldersklass	Gallring				Föryngringsavverkning			
	ha	Barr m3sk	Löv m3sk	Totalt m3sk	ha	Barr m3sk	Löv m3sk	Totalt m3sk
<b>Kalmark</b>								
- 9 år								
10 - 19	9,6	105	229	334				
20 - 29	5,0	291	55	346				
30 - 39	0,8	49	9	58				
40 - 49								
50 - 59					0,5	192	9	201
60 - 69	5,9	248	26	274				
70 - 79	2,1		74	74				
80 - 89	0,9	4	38	42				
90 - 99	3,1		422	422	4,4	672	82	754
100 - 109	1,0		52	52				
110 - 119								
120 +								
Lågprodukt(E)								
Övriga skikt								
<b>Summa</b>	<b>28,4</b>	<b>697</b>	<b>905</b>	<b>1 602</b>	<b>4,9</b>	<b>864</b>	<b>90</b>	<b>954</b>

### Total avverkning

2 556

Högre alt: 2 556 m3sk varav gallring 1 602 m3sk och föryngringsavverkning 954 m3sk

Lägre alt: 2 080 m3sk varav gallring 1 602 m3sk och föryngringsavverkning 479 m3sk

## Tillväxt

I sammanställningen redovisas tillväxt under kvarvarande planperioden samt areal och virkesförråd vid planperiodens slut. Obs: Såväl tillväxt som areal och virkesförråd vid planperiodens slut förutsätter att föreslagna åtgärder utförs.

Åldersklass	Tillväxt			Areal och virkesförråd vid planperiodens slut		
	Barr m3sk	Löv m3sk	Totalt m3sk	ha	m3sk	m3sk/ha
<b>Kalmark</b>						
- 9 år				4,8		
10 - 19	164	15	179	6,2	202	32
20 - 29	404	649	1 053	7,6	1 073	141
30 - 39	330	72	402	2,9	586	205
40 - 49	91	16	107	0,8	239	302
50 - 59						
60 - 69	34	1	35			
70 - 79	214	24	238	5,9	991	169
80 - 89	45	64	109	3,8	1 068	284
90 - 99	3	31	35	0,9	188	218
100 - 109	50	87	137	3,1	324	105
110 - 119		46	46	1,0	242	237
120 +						
Lågprodukt(E)						
Övriga skikt		67	67	[7,4]	195	26
<b>Summa</b>	<b>1 335</b>	<b>1 072</b>	<b>2 407</b>	<b>36,9</b>	<b>5 107</b>	<b>139</b>

# Skogsvårdsåtgärder

Blanketten innehåller ett sammandrag av avdelningsvis föreslagna åtgärder.

Sammanställningen förutsätter att samtliga åtgärder enligt grundförslaget utförs.

Åtgärd (F)=Följd (Fb)=Förberedande (A)=Alt.	Angelägenhetsgrad				Summa
	Snarast ha	2 - 5 år ha	6 - 10 år ha	11 - år ha	
(F)Markberedning	0,3	4,3	3,3		7,9
(F)Plantering			0,5		0,5
(A)Plantering	0,3	1,2	2,9		4,4
(F)Återväxtkontroll	0,3	1,2	6,4		7,9
Röjning	11,0	3,1			14,0
(F)Röjning		11,2	1,9		13,1
(F)Askåterföring	0,8		1,7		2,5
Summa ha	12,7	21,0	16,7		50,4

# Åtgärdsöversikt

Samtliga avdelningar där åtgärder är föreslagna finns här uppräknade.

## Utföres snarast (2025-2026)

Skifte - Avd	Skikt	Åtgärd (F)=Följd (Fb)=Förberedande (A)=Alt.	Utförs Fr o m	T o m	Areal	Ålder	SI	Volym m3sk/ha	Uttag m3sk inkl. tillv.	Anteckning
1 - 2		Röjning	2025	2026	1,0	10	G34	5		
1 - 3		Föryngringsavv, fröträd lämnas	2025	2026	0,3	98	T26	210	56	
1 - 3		(F)Markberedning	2025	2026	0,3	98	T26	210		
1 - 3		(A)Plantering	2025	2026	0,3	98	T26	210		
1 - 3		(F)Återväxtkontroll	2025	2026	0,3	98	T26	210		
1 - 4		Gallring-Röjning	2025	2026	2,8	18	B24	110	66	
1 - 7		(F)Askåterföring	2025	2026	0,8	34	G35	240		
1 - 7		Gallring	2025	2026	0,8	34	G35	240	58	
1 - 9		Röjning	2025	2026	4,1	9	G36	5		
1 - 13		Röjning	2025	2026	0,5	15	B20	15		
1 - 14		Röjning	2025	2026	1,8	14	G35	10		
1 - 15		Gallring	2025	2026	2,4	64	T20	165	121	Åtgärd bör utföras då bärighet i marken finns
1 - 16		Röjning	2025	2026	0,5	10	B17	1		
1 - 17		Röjning	2025	2026	0,4	10	B17	1		
1 - 22		Röjning	2025	2026	0,4	8	B17	2		
1 - 24		Röjning	2025	2026	0,5	16	G35	20		
1 - 28		Gallring	2025	2026	0,3	26	G36	210	18	
1 - 29		Röjning	2025	2026	1,7	6	G34	1		
1 - 34		Gallring	2025	2026	1,5	26	G35	235	106	

# Åtgärdsöversikt

Utföres inom 2-5år (2027-2030)

Skifte - Avd	Skikt	Åtgärd (F)=Följd (Fb)=Förberedande (A)=Alt.	Utförs Fr o m	T o m	Areal	Ålder	SI	Volym m3sk/ha	Uttag m3sk inkl. tillv.	Anteckning
1 - 2		(F)Röjning	2027	2030	1,0	10	G34	5		
1 - 3		(F)Röjning	2027	2030	0,3	98	T26	210		
1 - 4		(F)Gallring-Röjning	2027	2030	2,8	18	B24	110	99	I slutet
1 - 9		(F)Röjning	2027	2030	4,1	9	G36	5		
1 - 12		Föryngringsavv, fröträd lämnas	2027	2030	1,2	96	T28	260	278	
1 - 12		(F)Markberedning	2027	2030	1,2	96	T28	260		
1 - 12		(A)Plantering	2027	2030	1,2	96	T28	260		
1 - 12		(F)Återväxtkontroll	2027	2030	1,2	96	T28	260		
1 - 14		(F)Röjning	2027	2030	1,8	14	G35	10		
1 - 16		(F)Röjning	2027	2030	0,5	10	B17	1		
1 - 17		(F)Röjning	2027	2030	0,4	10	B17	1		
1 - 20		Ljushuggning	2027	2030	3,1	98	F30	216	422	
1 - 20		(F)Markberedning	2027	2030	3,1	98	F30	216		
1 - 20	Under växt	Röjning	2027	2030	3,1	16	F30	5		
1 - 21		Naturvårdshuggning	2025	2035	2,1	72	B22	352	74	
1 - 22		(F)Röjning	2027	2030	0,4	8	B17	2		
1 - 23		Gallring	2027	2030	0,4	26	B24	154	24	
1 - 25		Sista gallring	2027	2030	2,3	68	T22	200	100	
1 - 27		Ljushuggning	2027	2030	1,0	105	F26	243	52	
1 - 27		(F)Röjning	2027	2030	1,0	105	F26	243		Där föryngring förekommer
1 - 29		(F)Röjning	2027	2030	1,7	6	G34	1		
1 - 30		Gallring	2027	2030	1,1	63	T23	145	54	
1 - 31		Gallring	2027	2030	0,7	22	B23	87	23	
1 - 33		Gallring	2027	2030	0,9	86	E26	226	42	

# Åtgärdsöversikt

Utföres inom 6-10år (2031-2035)

Skifte - Avd	Skikt	Åtgärd (F)=Följd (Fb)=Förberedande (A)=Alt.	Utförs Fr o m	T o m	Areal	Ålder	SI	Volym m3sk/ha	Uttag m3sk inkl. tillv.	Anteckning
1 - 3		(F)Röjning	2031	2035	0,3	98	T26	210		
1 - 4		(F)Gallring-Röjning	2031	2035	2,8	18	B24	110	141	I slutet
1 - 5		Föryngringsavv, fröträd lämnas	2031	2035	0,9	96	T25	145	120	
1 - 5		(F)Markberedning	2031	2035	0,9	96	T25	145		
1 - 5		(A)Plantering	2031	2035	0,9	96	T25	145		
1 - 5		(F)Återväxtkontroll	2031	2035	0,9	96	T25	145		
1 - 6		Föryngringsavv, fröträd lämnas	2031	2035	2,0	96	T25	155	299	
1 - 6		(F)Markberedning	2031	2035	2,0	96	T25	155		
1 - 6		(A)Plantering	2031	2035	2,0	96	T25	155		
1 - 6		(F)Återväxtkontroll	2031	2035	2,0	96	T25	155		
1 - 8		Föryngringsavverkning	2031	2035	0,2	58	G32	305	78	
1 - 8		(F)Markberedning	2031	2035	0,2	58	G32	305		
1 - 8		(F)Plantering	2031	2035	0,2	58	G32	305		
1 - 8		(F)Återväxtkontroll	2031	2035	0,2	58	G32	305		
1 - 11		Föryngringsavverkning	2031	2035	0,3	52	G34	390	122	I slutet
1 - 11		(F)Markberedning	2031	2035	0,3	52	G34	390		
1 - 11		(F)Plantering	2031	2035	0,3	52	G34	390		
1 - 11		(F)Återväxtkontroll	2031	2035	0,3	52	G34	390		
1 - 12		(F)Röjning	2031	2035	1,2	96	T28	260		
1 - 13		(F)Gallring	2031	2035	0,5	15	B20	15	15	
1 - 20		(F)Återväxtkontroll	2031	2035	3,1	98	F30	216		
1 - 22		(F)Röjning	2031	2035	0,4	8	B17	2		
1 - 23		(F)Gallring	2031	2035	0,4	26	B24	154	21	
1 - 24		(F)Gallring	2031	2035	0,5	16	G35	20	13	
1 - 28		(F)Gallring	2031	2035	0,3	26	G36	210	24	I början
1 - 28		(F)Askåterföring	2031	2035	0,3	26	G36	210		
1 - 34		(F)Gallring	2031	2035	1,5	26	G35	235	130	
1 - 34		(F)Askåterföring	2031	2035	1,5	26	G35	235		

# Åtgärdsöversikt

Utföres efter 11år (2036-2037)

Inga planerade åtgärder finns för detta tidsintervall.

# Avdelningsbeskrivning

Skifte: 1, Ramnekärr 1:3

Avd nr	Areal ha (-) [Skikt]	Ä g o	Ålder år	Hkl Skikt	SI	Virkesförråd m3sk		Mål-klass	Trädslag T G L Å C	Med diam cm	Med höjd m	Stam-antal /ha	G-yta m2	Terräng		Fukt VegTyp	Beskrivning	Åtgärd Alternativ	A n g	Uttag inkl tillväxt		Löp tillv m3sk per ha	
						ha	avd							GYL	Trp					%	m3sk		
1	0,9	1	73	S1	T25	160	150	PG	55 5 40 0 0	24	23	0	20			3	Blandskog - löv och tall	Ingen åtgärd				3,8	
																	Gamla stormskador						
																	Diken med rensningsbehov						
2	1	1	10	R2	G34	5	5	PG	20 60 20 0 0	0	4	0	0			3	Gran	Röjning	25-26	20		1	
																	Tall och löv	Röjning (Följd)	27-30	20			
3	0,3	1	98	S2	T26	210	66	PG	90 10 0 0 0	38	26	0	22			3	Tall	Föryngringsavv, fröträäd lämnas	25-26	85	56	2,9	
																	Luckigt	Markberedning (Följd)	25-26				
																		Återväxtkontroll (Följd)	25-26				
																		Röjning (Följd)	27-30	10			
																		Röjning (Följd)	31-35	10			
																		Ingen åtgärd (Alternativ )					
																		Plantering (Alternativ )	25-26				
4	2,8	1	18	G1	B24	110	312	PG	10 20 70 0 0	12	13	0	20			3	Löv, främst självföryngrad björk	Gallring-Röjning	25-26	20	66	28,4	
																		Öf av tall och gran	Gallring-Röjning (Följd)	27-30	20	99	
																		Dike	Gallring-Röjning (Följd)	31-35	20	141	
5	0,9	1	96	S2	T25	145	125	PG	80 0 20 0 0	24	25	0	16			3	Tall	Föryngringsavv, fröträäd lämnas	31-35	85	120	2,6	
																		Markberedning (Följd)	31-35				

# Avdelningsbeskrivning

Skifte: 1, Ramnekärr 1:3

Avd nr	Areal ha (-) [Skikt]	Ä g o	Ålder år	Hkl Skikt	SI	Virkesförråd m3sk		Mål-klass	Trädslag T G L Ä C	Med diam cm	Med höjd m	Stam-antal /ha	G-yta m2	Terräng		Fukt VegTyp	Beskrivning	Åtgärd Alternativ	A n g	Uttag inkl tillväxt		Löp tillv m3sk per ha
						ha	avd							GYL	Trp					%	m3sk	
																		Återväxtkontroll (Följd)	31-35			
																		Ingen åtgärd (Alternativ )				
																		Plantering (Alternativ )	31-35			
6	2 1		96	S2	T25	155	308	PG	60 30 10 0 0	42	25	0	17			3	Tall	Föryngringsavv, fröträd lämnas	31-35	85	299	2,3
																		Inslag av ädellöv	Markberedning (Följd)	31-35		
																		Återväxtkontroll (Följd)	31-35			
																		Ingen åtgärd (Alternativ )				
																		Plantering (Alternativ )	31-35			
7	0,8 1		34	G1	G35	240	190	PG	30 55 15 0 0	19	19	0	30			3	Gran	Gallring	25-26	30	58	13,9
																		Tall och löv	Askåterföring (Följd)	25-26		
8	0,2 1		58	S2	G32	305	66	PG	0 90 10 0 0	30	24	0	30			3	Gran	Föryngringsavverkning	31-35	100	78	8,3
																		Markberedning (Följd)	31-35			
																		Plantering (Följd)	31-35			
																		Återväxtkontroll (Följd)	31-35			
9	4,2 1		9	R2	G36	5	20	PG	20 70 10 0 0	0	4	0	0			2	Gran	Röjning	25-26	20		0,7
	(-0,1) L																	Tall och löv	Röjning (Följd)	27-30	20	
																		Inslag av lärk i den södra delen				

# Avdelningsbeskrivning

Skifte: 1, Ramnekärr 1:3

Avd nr	Areal ha (-) [Skikt]	Ä g o	Ålder år	Hkl Skikt	SI	Virkesförråd m3sk		Mål-klass	Trädslag T G L Ä C	Med diam cm	Med höjd m	Stam-antal /ha	G-yta m2	Terräng		Fukt VegTyp	Beskrivning	Åtgärd Alternativ	A n g	Uttag inkl tillväxt		Löp tillv m3sk per ha
						ha	avd							GYL	Trp					%	m3sk	
10	0,8	1	78	S1	T25	210	161	PG	70 10 20 0 0	28	23	0	24			3	Tall med löv och gran	Ingen åtgärd				4,1
																	Delv försumpat					
																	Olikåldrigt					
11	0,3	1	52	S2	G34	390	100	PG	0 100 0 0 0	28	26	0	36			2	Gran	Föryngringsavverkning	31-35	100	122	12,4
																		Markberedning (Följd)	31-35			
																		Plantering (Följd)	31-35			
																		Återväxtkontroll (Följd)	31-35			
12	1,2	1	96	S2	T28	260	310	PG	70 20 10 0 0	40	28	0	26			2	Tall och gran	Föryngringsavv, fröträdlämnas	27-30	85	278	3,6
																		Delv försumpat	Markberedning (Följd)	27-30		
																			Återväxtkontroll (Följd)	27-30		
																			Röjning (Följd)	31-35	30	
																			Plantering (Alternativ )	27-30		
13	0,5	1	15	R2	B20	15	8	PG	5 15 80 0 0	0	9	0	0			3	Självföryngrat löv	Röjning	25-26	20		10,4
																		Gran och inslag av tall	Gallring (Följd)	31-35	30	15
14	1,8	1	14	R2	G35	10	18	PG	10 60 30 0 0	0	6	0	0			2	Gran	Röjning	25-26	20		5
																		Löv och tall	Röjning (Följd)	27-30	20	
																		Gammal väg				
15	2,4	1	64	G1	T20	165	399	PG	80 10 10 0 0	20	16	0	24			9	Torvmark	Gallring	25-26	30	121	4,5
																		Tall				

# Avdelningsbeskrivning

Skifte: 1, Ramnekärr 1:3

Avd nr	Areal ha (-) [Skikt]	Ä g o	Ålder år	Hkl Skikt	SI	Virkesförråd m3sk		Mål-klass	Trädslag T G L Ä C	Med diam cm	Med höjd m	Stam-antal /ha	G-yta m2	Terräng		Fukt VegTyp	Beskrivning	Åtgärd Alternativ	A n g	Uttag inkl tillväxt		Löp tillv m3sk per ha	
						ha	avd							GYL	Trp					%	m3sk		
																	Gammal väg löper genom avdelningen						
16	0,5	1	10	R2	B17	1	0	PG	10 20 70 0 0	0	3	0	0			9	Torvmark	Röjning	25-26	10		0,2	
																	Löv	Röjning (Följd)	27-30	10			
																	Gran och tall						
17	0,5	1	10	R2	B17	1	0	PG	0 10 90 0 0	0	4	0	0			2	Löv	Röjning	25-26	10		0,3	
	(-0)	L															Äldre i norra delen	Röjning (Följd)	27-30	20			
18	15,6	5															Inägomark						
19	0,4	15															Gårdstomt						
																	Fornminne - by -/gårdstomt						
20	3,2	1	98	S2	F30	216	666	PG	0 0 0 100 0	46	31	0	16			2	Ädellöv enligt lag	Ljushuggning	27-30	60	422	3,7	
	(-0,1)	L															Bok	Markberedning (Följd)	27-30				
																	Framtida lövdominans	Återväxtkontroll (Följd)	31-35				
																	Fornminne - by -/gårdstomt						
20	[3,2]		16	Under växt		5	15	PG	0 0 0 100 0	0	4	0	0					Röjning		27-30	10		1,5
	(-0,1)	L																					
21	2,1	1	72	S3	B22	352	723	NS,b	0 0 100 0 0	27	25	0	38			3	Naturvård	Naturvårdshuggning	25-35	10	74	2,4	

# Avdelningsbeskrivning

Skifte: 1, Ramnekärr 1:3

Avd nr	Areal ha (-) [Skikt]	Ä g o	Ålder år	Hkl Skikt	SI	Virkesförråd m3sk		Mål-klass	Trädslag T G L Å C	Med diam cm	Med höjd m	Stam-antal /ha	G-yta m2	Terräng		Fukt VegTyp	Beskrivning	Åtgärd Alternativ	A n g	Uttag inkl tillväxt		Löp tillv m3sk per ha	
						ha	avd							GYL	Trp					%	m3sk		
	(-0)	L																					
22	0,4	1	8	R2	B17	2	1	PG	0 20 80 0 0	0	2	0	0			2	Löv	Röjning	25-26	20		0,4	
																	Gran	Röjning (Följd)	27-30	10			
																		Röjning (Följd)	31-35	20			
23	0,4	1	26	G1	B24	154	66	PG	0 30 70 0 0	15	17	0	22			3	Björk	Gallring	27-30	30	24	9,5	
																	Gran	Gallring (Följd)	31-35	30	21		
24	0,5	1	16	R2	G35	20	10	PG	0 80 20 0 0	0	7	0	0			2	Gran	Röjning	25-26	20		7,3	
	(-0)	L															Löv	Gallring (Följd)	31-35	30	13		
																		Luckigt och ojämnt					
25	2,4	1	68	G2	T22	200	464	PG	80 10 10 0 0	28	18	0	26			9	Torvmark	Sista gallring	27-30	20	100	4,4	
	(-0,1)	L															Tall						
																		Gran och löv					
																		Olikåldrigt och ojämnt					
26	0,8	6															Myr						
27	1,1	1	105	G2	F26	243	248	PG	0 0 10 90 0	48	27	0	20			2	Ädellöv enligt lag	Ljushuggning	27-30	20	52	3,3	
	(-0,1)	L															Bok och ek	Röjning (Följd)	27-30	10			
																		Framtida lövdominans					
																		Olikåldrigt					

# Avdelningsbeskrivning

Skifte: 1, Ramnekärr 1:3

Avd nr	Areal ha (-) [Skikt]	Ä g o	Ålder år	Hkl Skikt	SI	Virkesförråd m3sk		Mål-klass	Trädslag T G L Ä C	Med diam cm	Med höjd m	Stam-antal /ha	G-yta m2	Terräng		Fukt VegTyp	Beskrivning	Åtgärd Alternativ	A n g	Uttag inkl tillväxt		Löp tillv m3sk per ha
						ha	avd							GYL	Trp					%	m3sk	
																	Bitvis föryngring av bok					
28	0,3	1	26	G1	G36	210	58	PG	0 100 0 0 0	14	15	0	32			2	Gran	Gallring	25-26	30	18	19,4
																	Kuperat	Gallring (Följd)	31-35	30	24	
																		Askåterföring (Följd)	31-35			
29	1,8	1	6	R2	G34	1	2	PG	0 100 0 0 0	0	2	0	0			2	Gran	Röjning	25-26	10		0,7
	(-0)	L																Röjning (Följd)	27-30	10		
30	1,1	1	63	G1	T23	145	164	PG	80 10 10 0 0	28	18	0	20			9	Torvmark	Gallring	27-30	30	54	4,1
																	Tall					
																	Olikåldrigt och ojämnt					
																	Luckigt					
31	0,7	1	22	G1	B23	87	59	PG	0 0 100 0 0	15	15	0	15			9	Löv	Gallring	27-30	30	23	7,5
																	Torvmark					
32	1,2	5															Inägomark					
33	0,9	1	86	G1	E26	226	195	PG	0 10 0 90 0	36	25	0	20			2	Ädellöv enligt lag	Gallring	27-30	20	42	4,4
	(-0,1)	L															Ek och bok					
																	Framtida lövdominans					
																	Kuperat					
																	Luckigt och olikåldrigt					

# Avdelningsbeskrivning

Skifte: 1, Ramnekärr 1:3

Avd nr	Areal ha (-) [Skikt]	Ä g o	Ålder år	Hkl Skikt	SI	Virkesförråd m3sk		Mål-klass	Trädslag T G L Ä C	Med diam cm	Med höjd m	Stam-antal /ha	G-yta m2	Terräng		Fukt VegTyp	Beskrivning	Åtgärd Alternativ	A n g	Uttag inkl tillväxt		Löp tillv m3sk per ha
						ha	avd							GYL	Trp					%	m3sk	
34	1,5	1	26	G1	G35	235	346	PG	0 100 0 0 0	18	14	0	38			2	Gran	Gallring	25-26	30	106	17,3
	(-0)	L																Gallring (Följd)	31-35	30	130	
																		Askåterföring (Följd)	31-35			

# NS

**Skogliga data**

Areal: 2,1 ha

Ståndortsindex: B22

Huggningsklass: S3

Skikktyp	Ålder	Virkesförråd						
		Totalt m3sk	m3sk/ha	Tall %	Gran %	Löv %	Ädellöv %	Contorta %
Huvud	72	723	352			100		
ÖF								
Skärm								
Underväxt								
Annan								
Summa		723	352			100		

**Beskrivning**

Ett område på fuktig mark som domineras av klibbal och björk. Här förekommer även sålg, gran, skogslönn, ek, avenbok, bok och brakved. Ädellövsträden ses främst på de fastare, torrare partierna. Klibbalarna har sockelbildning, vilket visar på att vattnets nivåer i området är varierande och en förutsättning för områdets fortsatta utveckling. I fältskiktet påträffas harsyra, mossor, fräken, bräkenväxter och smalbladiga gräs vid inventering. Området är en viktig biotop för fåglar och viltet.

**Mål**

En olikåldrig lövsumpskog där träd får bli gamla och har en ökande andel död ved. Där sockelbildning på träden får utvecklas och där fuktkrävande arter som trivs med beskuggning får utvecklas.

**Åtgärd**

Naturvårdshuggning görs där främst granen huggs/röjs ut från området, då denna annars riskerar att konkurrera ut lövträden, främst klibbalarna.

På sikt kan ytterligare död ved skapas genom ringbarkning eller fällning och kvarlämnande av ved i området. Vid åtgärd ska all körning undvikas i området.

# Kommentarer till RAMNEKÄRR 1:3

## Fastigheten i landskapet

Fastigheten är belägen i Örkelljunga kommun, ca 5 km rakt väster om Örkelljunga, Skåne. Enligt Södras indelning tillhör fastigheten Västsveriges kustskogar och Skånes nemorala skogsbygd. Området kännetecknas av ädellöv, ett kuperat landskap med låg brandpåverkan och hög humiditet. På denna fastighet kan man hitta värdefulla miljöer i form av tallskog på sandmark, alsumpskog, bokskog på torr, frisk, fuktig mark, ekskog på bergmark, ekskog på övrig torr, frisk, fuktig mark, primär-sekundär lövblandsumpskog i myrmarksmiljö, utmed vattendrag och i raviner, berg- och rasbrant, bäckar och åar, vilka är prioriterade biotoper med extra skyddsvärde i regionen. Speciella substrat som det är lämpligt att ta hänsyn till vid skogsbruk är grova, gamla, senvuxna, döende eller döda träd av bok, ek, hassel, klibbal, övrigt ädellöv, lodytor, sandytor och översilningsmark. Jordarten som dominerar är sandig morän, men det finns även stora partier med torvmark främst i den nordliga delen av fastigheten. Söder om gården finns flera krön av isälvsavlagringar och berg i dagen. Flera diabaslinjer löper genom fastigheten i nordväst-sydostlig riktning. Den skogliga tillhörigheten är den nemorala zonen. Certifieringsorganet FSC har satt en begränsning av hur stor del av fastighetsinnehavet som får vara grandominerade bestånd och främmande trädslag. I nemorala zonen ska minst hälften av den produktiva skogsmarken på sikt domineras av inhemska lövträd och /eller tall, medan PEFC-certifieringen inte har en sådan begränsning.

## Inriktning under planperioden

Markägaren är intresserad av att förvalta fastigheten för kommande generationer och att bedriva virkesproduktion av hög kvalitet. Skogen ska brukas uthålligt och nyttjas för bästa ekonomiska avkastning över tid.

## Avverkningar och skogsvård

Det finns ett stort behov av röjning i det yngsta beståndet, för att ge ungskogen bästa förutsättningar för en bra start under omloppstiden. En relativt stor andel av skogen befinner sig i åldrar där gallring utförs, därför kommer det att vara ett stort behov av gallringar under hela planperioden. Föryngringsavverkningar är föreslagna jämnt fördelat under planperioden.

## Löv på fastigheten

Enligt krav för PEFC och FSC-certifiering skall minst 5% av friska/fuktiga marker på sikt domineras av lövskog. Dessa bestånd får inte ingå i de 5% som är avsatta för naturvård. På fastighetsinnehavet uppgår lövdominerade bestånden till drygt 32 procent av den mark som målklassats som produktiv mark. Framtida lövbestånd, som är fastighetens ädellövsbestånd uppgår till strax mer än 16 procent. Se lövrapporten för de aktuella bestånden. Fastigheten uppnår de regler som certifieringsorganen har kopplat till lövdominerade bestånd.

## Naturvård på fastigheten

De bestånd som har fått målklassningen NO och NS utgör strax mer än 5 % av arealen och uppfyller nivån för certifiering enligt PEFC och FSC. 66,9 procent av skogsmarken utgörs av inhemskt löv och tall, varpå fastigheten klarar reglerna som FSC har kopplat till den nemorala zonen.

## Forn- och kulturlämningar

Gården Ramnekärr är byggd på en gammal by/gårdstomt, där det från början var 4 gårdstomter. Äldsta namnbelägget är från 1754. På fastigheten finns riklig mängd med stenhägnader.

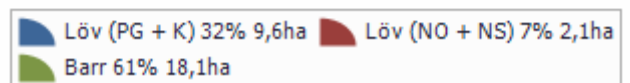
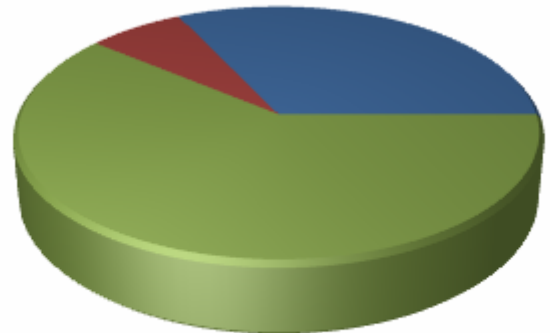
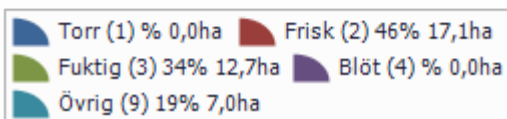
## Vattnet på fastigheten

Fastigheten ligger inte i något vattenskyddsområde. Norr om gården och betesmarken ligger Ramnekärr och denna berörs av VMI (Våtmarksinventeringen). Grundinventering är gjord och här hittades endast låga naturvärden. Fastigheten berörs inte av Värdefulla vatten. Runtom på fastigheten finns det gott om diken, vissa med rensningsbehov.

# Sammanställning lövdominerade bestånd

Fördelning fuktklass på produktiv skogsmark

Trädslagsfördelning på frisk/fuktig skogsmark



Fastigheten utgörs till 36,9 ha av produktiv skogsmark. Av denna är 29,8 ha (80,9 %) frisk och fuktig skogsmark.

## Befintligt lövdominerade bestånd

Bestånd med lövandel > 50% och fuktklass = frisk eller fuktig

Skifte - Avd	Ålder	Trädslag T G L Ä C	Areal ha	Andel av frisk + fuktig	Målklass
1 - 4	18	10 20 70 0 0	2,8	9,5%	PG
1 - 13	15	5 15 80 0 0	0,5	1,8%	PG
1 - 17	10	0 10 90 0 0	0,4	1,5%	PG
1 - 20	98	0 0 0 100 0	3,1	10,3%	PG
1 - 21	72	0 0 100 0 0	2,1	6,9%	NS
1 - 22	8	0 20 80 0 0	0,4	1,4%	PG
1 - 23	26	0 30 70 0 0	0,4	1,4%	PG
1 - 27	105	0 0 10 90 0	1,0	3,4%	PG
1 - 33	86	0 10 0 90 0	0,9	2,9%	PG
Summa			11,7	39,2%	
Summa(NO + NS)			2,1	6,9%	
Summa(PG + K)			9,6	32,3%	

## Framtida lövdominerade bestånd

Bestånd med beskrivningskod = "Framtida lövdominans" och fuktklass = frisk eller fuktig

Skifte - Avd	Ålder	Trädslag T G L Ä C	Areal ha	Andel av frisk + fuktig	Målklass
1 - 20	98	0 0 0 100 0	3,1	10,3%	PG

1 - 27	105	0 0 10 90 0	1,0	3,4%	PG
1 - 33	86	0 10 0 90 0	0,9	2,9%	PG
Summa			5,0	16,7%	
Summa(NO + NS)			0,0	0,0%	
Summa(PG + K)			5,0	16,7%	