

HANDLINGAR I AKTEN

ÄRENDENUMMER: 0251603

AVSTYCKNING FRÅN LILLA ANRÅS 2:53, FASTIGHETSREGLERING BERÖRANDE LILLA ANRÅS 2:65 SAMT INRÄTTANDE AV GEMENSAMHETSANLÄGGNING

KOMMUN: TANUM

LÄN: VÄSTRA GÖTALAND

AKT: 1435-2025/65

INFÖRT I FASTIGHETSREGISTRET: 2026-03-02

Innehållsförteckning

Tabell 1- innehållsförteckning

Handling	Aktbilaga
Förrättningskarta A3S	10-11
Beskrivningar	12-13
Teknisk beskrivning	15
Protokoll	14
Ansökan	1
Samrådssvar	6
Yrkanden	5, 7-9
Ansökan om förhandsbesked	2
Bekräftelse ansökan	3
Dagboksblad	17

Akt: 1435-2025/65

Beslut att följande handlingar gallras

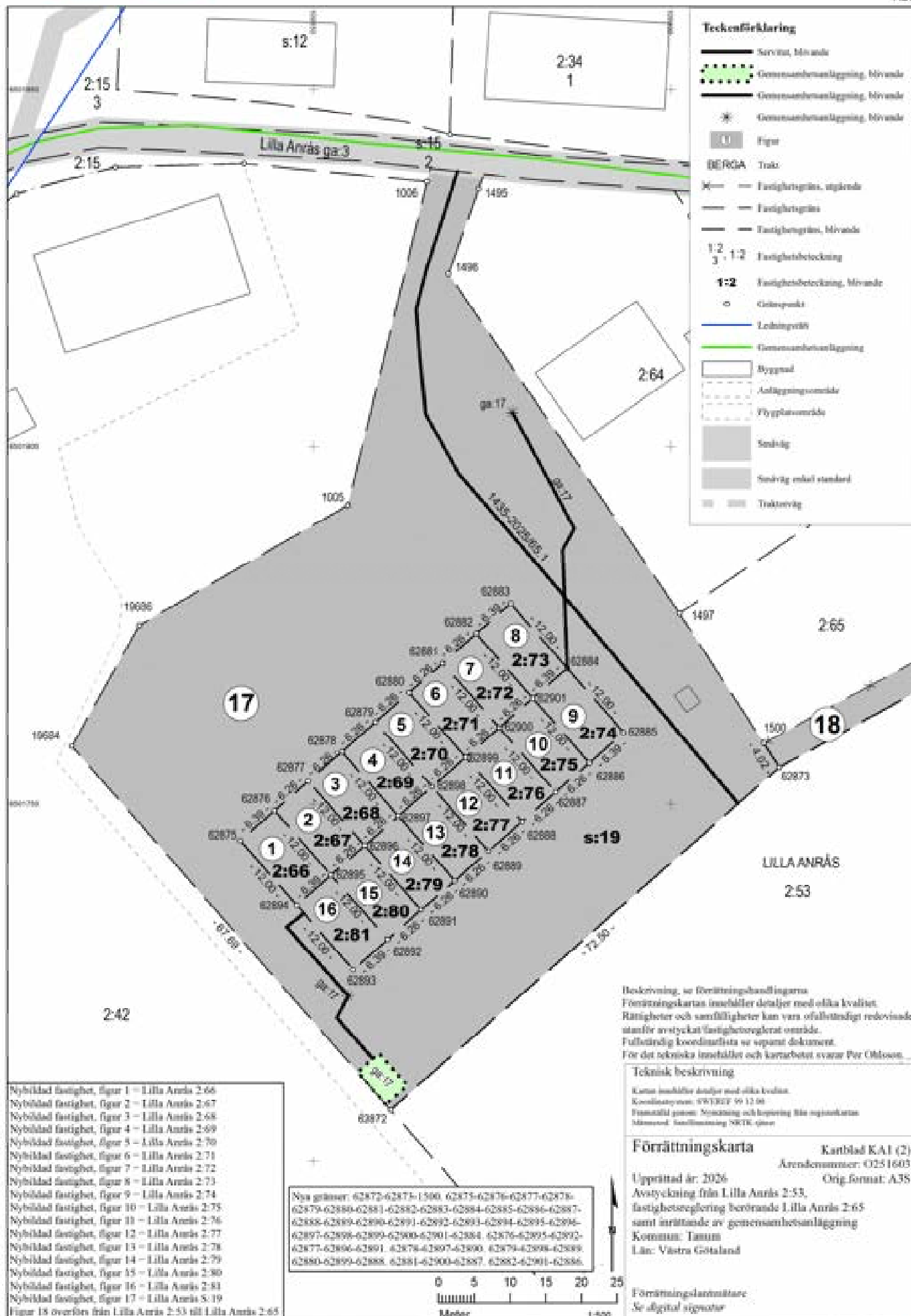
Tabell 2 - handlingar som gallras i ärendet

Handling	Aktbilaga
Samråd begäran	
Underrättelse om avslut	16
Mail	4

Denna handling har undertecknats elektroniskt av

Nashat Karkout





Nybildad fastighet, figur 1 – Lilla Anrås 2:66
 Nybildad fastighet, figur 2 – Lilla Anrås 2:67
 Nybildad fastighet, figur 3 – Lilla Anrås 2:68
 Nybildad fastighet, figur 4 – Lilla Anrås 2:69
 Nybildad fastighet, figur 5 – Lilla Anrås 2:70
 Nybildad fastighet, figur 6 – Lilla Anrås 2:71
 Nybildad fastighet, figur 7 – Lilla Anrås 2:72
 Nybildad fastighet, figur 8 – Lilla Anrås 2:73
 Nybildad fastighet, figur 9 – Lilla Anrås 2:74
 Nybildad fastighet, figur 10 – Lilla Anrås 2:75
 Nybildad fastighet, figur 11 – Lilla Anrås 2:76
 Nybildad fastighet, figur 12 – Lilla Anrås 2:77
 Nybildad fastighet, figur 13 – Lilla Anrås 2:78
 Nybildad fastighet, figur 14 – Lilla Anrås 2:79
 Nybildad fastighet, figur 15 – Lilla Anrås 2:80
 Nybildad fastighet, figur 16 – Lilla Anrås 2:81
 Nybildad fastighet, figur 17 – Lilla Anrås 5:19
 Figur 18 överförs från Lilla Anrås 2:53 till Lilla Anrås 2:65

Nya gränser: 62872-62873-1500-62875-62876-62877-62878-62879-62880-62881-62882-62883-62884-62885-62886-62887-62888-62889-62890-62891-62892-62893-62894-62895-62896-62897-62898-62899-62900-62901-62884-62876-62895-62892-62877-62894-62891-62878-62897-62890-62879-62894-62889-62880-62899-62888-62881-62900-62887-62882-62901-62886

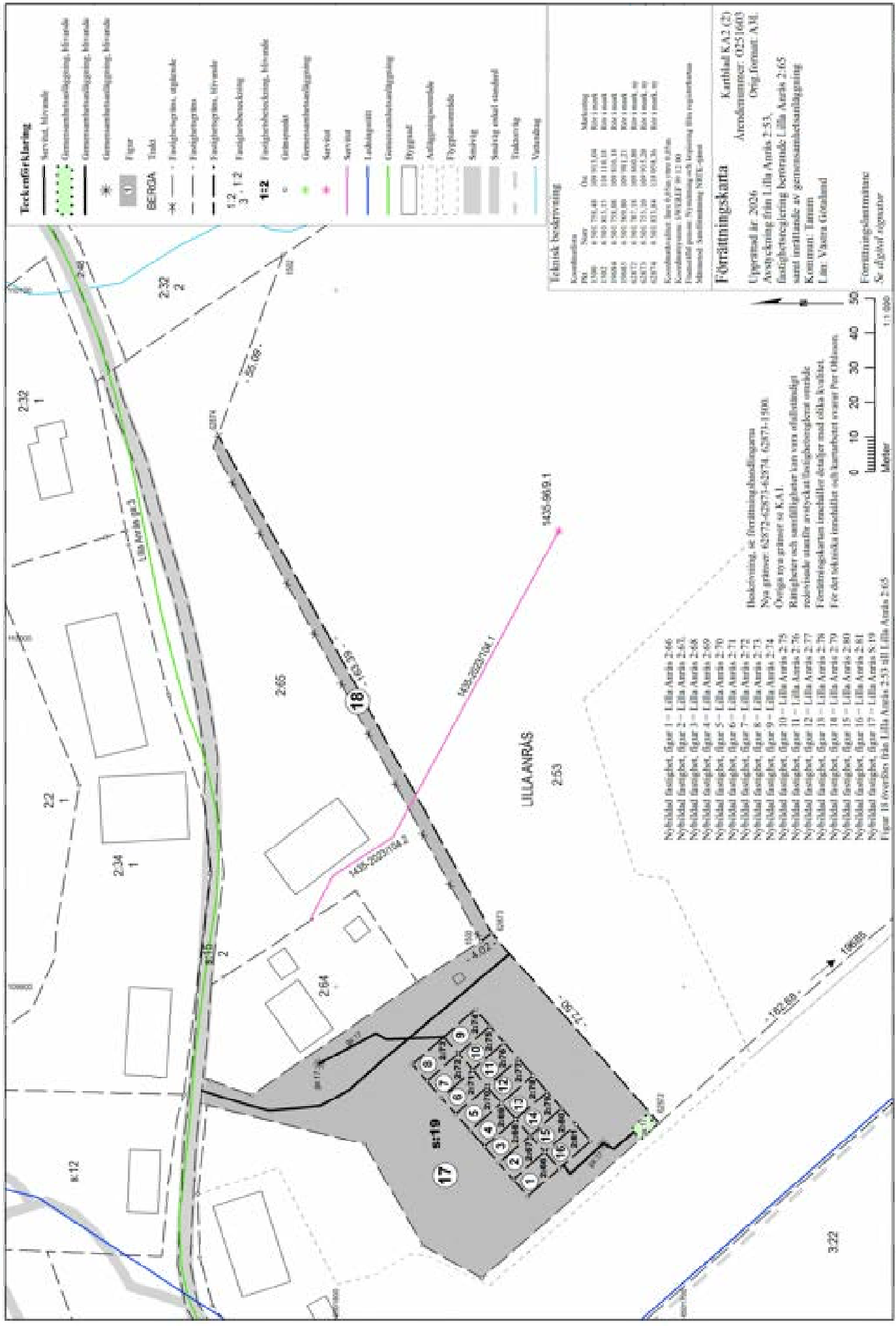
Beskrivning, se förretningshandlingarna
 Förretningskartan innehåller detaljer med olika kvaliteter.
 Rättigheter och samfälligheter kan vara ofullständig redovisade
 samtliga avstyckat fastighetsreglerat område.
 Fullständig koordinatlista se separat dokument.
 För det tekniska innehållet och korrekta svarar Per Ohlsson...

Teknisk beskrivning
 Kartan innehåller detaljer med olika kvaliteter.
 Koordinatssystem: SWEREF 99 13 00
 Projektatlas system: Mätning och kopiering från registerkartan
 Mätmetod: Satellitmätning SBCT, givet

Förretningskarta Kartblad KA1 (2)
 Ärendenummer: 0251603
 Orig.format: A35

Upprättad år: 2026
 Avstyckning från Lilla Anrås 2:53,
 fastighetsreglering berörande Lilla Anrås 2:65
 samt inrättande av gemensamhetsanläggning
 Kommun: Tanum
 Län: Västra Götaland

Förretningslantmätare
 Se digital signatur



Tecknförklaring

- Servitut, blymsida
- Gränssambandsavgränsning, blymsida
- Gränssambandsavgränsning, blymsida
- Gränssambandsavgränsning, blymsida
- Figur
- BERGA Tids
- Fästingsgräns, upplands
- Fästingsgräns
- Fästingsgräns, blymsida
- 1,2, 12 Fastighetsbetygning
- 1-2 Fastighetsbetygning, blymsida
- o Fästingspunkt
- Gränssambandsavgränsning
- Servitut
- Servitut
- Ledskegärtn
- Gränssambandsavgränsning
- Byggnad
- Avsläpplingsvåle
- Pyttensvåle
- Servitut
- Stång vid standard
- Tröskling
- Vattenslag

Teknisk beskrivning

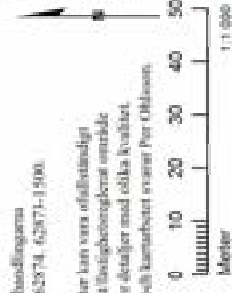
Koordinat	N	Öst	Markering
1589	4 505 751,48	100 953,04	Rör i mark
1592	4 505 813,31	104 118,10	Rör i mark
1604	4 505 753,48	100 958,19	Rör i mark
1605	4 505 809,49	100 981,21	Rör i mark
1617	4 505 817,31	100 985,28	Rör i mark
1619	4 505 753,48	100 953,04	Rör i mark
1621	4 505 813,31	104 118,10	Rör i mark

Koordinatavskiljare: Bern Kalkula, version 6.0.0
 Koordinatavskiljare: UPPSALA 19 12 10
 Fästningspunkt: Fästningspunkt och belysning från republiken
 Mätmetod: Samfundsmätning NÖRÖ-sjöt

Förvärringskarta

Kartblad K.A.2 (2)
 Artnummer: 0251600
 Orig. format: A.M.
 Upprättad år: 2026
 Avstyckning från Lilla Anrås 2:53,
 fastighetsavgränsning beträffande Lilla Anrås 2:65
 samt inrättande av gränssambandsavgränsning
 Kommun: Tamnå
 Län: Västra Götaland

Formningsplanmätare
 Se rådgivare



Beskrivning, se förvärringsavgränsningarna
 Nya gränser: 62873-62874-62874-62874-1590
 Övriga nya gränser se K.A.1
 Rättigheter och samfälligheter som varit ofullständigt
 redovisade samtliga avstyckat fastighetsområdena omräkna
 Förvärringskartan innehåller åtgärder med olika kvalitet.
 För de tekniska innehåll och kommentarer se den Per Ollsson.

- Nybyggd fastighet, figur 1 - Lilla Anrås 2:66
 - Nybyggd fastighet, figur 2 - Lilla Anrås 2:67
 - Nybyggd fastighet, figur 3 - Lilla Anrås 2:68
 - Nybyggd fastighet, figur 4 - Lilla Anrås 2:69
 - Nybyggd fastighet, figur 5 - Lilla Anrås 2:70
 - Nybyggd fastighet, figur 6 - Lilla Anrås 2:71
 - Nybyggd fastighet, figur 7 - Lilla Anrås 2:72
 - Nybyggd fastighet, figur 8 - Lilla Anrås 2:73
 - Nybyggd fastighet, figur 9 - Lilla Anrås 2:74
 - Nybyggd fastighet, figur 10 - Lilla Anrås 2:75
 - Nybyggd fastighet, figur 11 - Lilla Anrås 2:76
 - Nybyggd fastighet, figur 12 - Lilla Anrås 2:77
 - Nybyggd fastighet, figur 13 - Lilla Anrås 2:78
 - Nybyggd fastighet, figur 14 - Lilla Anrås 2:79
 - Nybyggd fastighet, figur 15 - Lilla Anrås 2:80
 - Nybyggd fastighet, figur 16 - Lilla Anrås 2:81
 - Nybyggd fastighet, figur 17 - Lilla Anrås 2:82
- Figur 19 överlämnas från Lilla Anrås 2:53 till Lilla Anrås 2:65

Beskrivning

2026-01-26

Ärendenummer

O251603

Förrättningslantmätare

André Jägerev

Ärende Avstyckning från Lilla Anrås 2:53, fastighetsreglering berörande Lilla Anrås 2:65 samt inrättande av gemensamhetsanläggning

Kommun: Tanum

Län: Västra Götaland

Åtgärdsordning i
förrättningen

- Avstyckning
- Fastighetsreglering
- Anläggningsåtgärd

Beteckning för nybildade fastigheter, samfällighet och gemensamhetsanläggning är preliminär och gäller först sedan förrättningen registrerats i fastighetsregistret.

LILLA ANRÅS 2:53

Ulf Sjöberg, lagfaren ägare

Avstyckning	Avstår till Lilla Anrås 2:66	fig 1	77 m ²
	Avstår till Lilla Anrås 2:67	fig 2	75 m ²
	Avstår till Lilla Anrås 2:68	fig 3	75 m ²
	Avstår till Lilla Anrås 2:69	fig 4	75 m ²
	Avstår till Lilla Anrås 2:70	fig 5	75 m ²
	Avstår till Lilla Anrås 2:71	fig 6	75 m ²
	Avstår till Lilla Anrås 2:72	fig 7	75 m ²
	Avstår till Lilla Anrås 2:73	fig 8	77 m ²
	Avstår till Lilla Anrås 2:74	fig 9	77 m ²
	Avstår till Lilla Anrås 2:75	fig 10	75 m ²
	Avstår till Lilla Anrås 2:76	fig 11	75 m ²
	Avstår till Lilla Anrås 2:77	fig 12	75 m ²
	Avstår till Lilla Anrås 2:78	fig 13	75 m ²
	Avstår till Lilla Anrås 2:79	fig 14	75 m ²
	Avstår till Lilla Anrås 2:80	fig 15	75 m ²
	Avstår till Lilla Anrås 2:81	fig 16	77 m ²
	Avstår till Lilla Anrås s:19	fig 17	4593 m ²

Verkan på servitut: 1435-96/9.1

Ändamål: Vattentäkt

Till förmån för: Lilla Anrås 2:42

Belastar: Lilla Anrås 2:53, Lilla Anrås s:19, Lilla Anrås 2:64, Lilla Anrås 2:65

Fastighetsreglering

Avstår till Lilla Anrås 2:65

fig 18

568 m²

Areal enligt fastighetsregistret efter förrättningen

46231 m²

Nytt servitut: 1435-2025/65.1

Ändamål: Väg

Rätt att använda, underhålla och förnya befintlig väg.

Till förmån för: Lilla Anrås 2:53

Belastar: Lilla Anrås s:19

Verkan på servitut: 1435-2023/104.1

Ändamål: Brunn och vattenledning

RÄTT ATT ANVÄNDA OCH UNDERHÅLLA BEFINTLIG VATTENBRUNN SAMT RÄTT ATT ANLÄGGA, UNDERHÅLLA OCH FÖRNYA TILLHÖRANDE VATTENLEDNING.

Till förmån för: Lilla Anrås 2:64, Lilla Anrås 2:65

Belastar: Lilla Anrås 2:53

Verkan på servitut: 14-TAN-3248.1

Ändamål: Vattentäkt avlopp

VATTENTÄKT AVLOPP

Till förmån för: Lilla Anrås 2:32

Belastar: Lilla Anrås 2:53, Lilla Anrås 2:65, Lilla Anrås 2:15

Verkan på servitut: 1435-96/9.1

Ändamål: Vattentäkt

Till förmån för: Lilla Anrås 2:42

Belastar: Lilla Anrås 2:53, Lilla Anrås 2:64, Lilla Anrås 2:65, Lilla Anrås s:19

Verkan på servitut: 14-TAN-3062.3

Ändamål: Avloppsledning

AVLOPPSLEDNING

Till förmån för: Lilla Anrås 2:32

Belastar: Lilla Anrås 2:53, Lilla Anrås 2:65, Lilla Anrås 2:15

Verkan på servitut: 14-TAN-3062.4

Ändamål: Vattenledning

VATTENLEDNING

Till förmån för: Lilla Anrås 2:32

Belastar: Lilla Anrås 2:53, Lilla Anrås 2:65, Lilla Anrås 2:15

LILLA ANRÅS 2:65

Qixi House Ab, lagfaren ägare

Fastighetsreglering Erhåller från Lilla Anrås 2:53 fig 18 568 m²

Areal enligt fastighetsregistret efter förrättningen 7868 m²

Verkan på servitut: 1435-2023/104.1

Ändamål: Brunn och vattenledning

RÄTT ATT ANVÄNDA OCH UNDERHÅLLA BEFINTLIG VATTENBRUNN SAMT RÄTT ATT ANLÄGGA, UNDERHÅLLA OCH FÖRNYA TILLHÖRANDE VATTENLEDNING.

Till förmån för: Lilla Anrås 2:64, Lilla Anrås 2:65

Belastar: Lilla Anrås 2:53

Verkan på servitut: 14-TAN-3248.1

Ändamål: Vattentäkt avlopp

VATTENTÄKT AVLOPP

Till förmån för: Lilla Anrås 2:32

Belastar: Lilla Anrås 2:53, Lilla Anrås 2:65, Lilla Anrås 2:15

Verkan på servitut: 1435-96/9.1

Ändamål: Vattentäkt

Till förmån för: Lilla Anrås 2:42

Belastar: Lilla Anrås 2:53, Lilla Anrås 2:64, Lilla Anrås 2:65, Lilla Anrås s:19

Verkan på servitut: 1435-2023/104.2

Ändamål: Vattenledning

RÄTT ATT ANLÄGGA, UNDERHÅLLA OCH FÖRNYA VATTENLEDNING.

Till förmån för: Lilla Anrås 2:64

Belastar: Lilla Anrås 2:65

Verkan på servitut: 14-TAN-3062.3

Ändamål: Avloppsledning

AVLOPPSLEDNING

Till förmån för: Lilla Anrås 2:32

Belastar: Lilla Anrås 2:53, Lilla Anrås 2:65, Lilla Anrås 2:15

Verkan på servitut: 14-TAN-3062.4

Ändamål: Vattenledning

VATTENLEDNING

Till förmån för: Lilla Anrås 2:32

Belastar: Lilla Anrås 2:53, Lilla Anrås 2:65, Lilla Anrås 2:15

LILLA ANRÅS 2:66, ny fastighet

Ulf Sjöberg, lagfaren ägare

Avstyckning	Erhåller från Lilla Anrås 2:53	fig 1	77 m ²
	Areal enligt fastighetsregistret efter förrättningen		77 m ²
	Andel i samfällighet		
	Erhåller andel i nybildad samfällighet Lilla Anrås s:19		1
	Andel i Lilla Anrås s:19 efter förrättningen		1
Anläggningsåtgärd	Andel i gemensamhetsanläggning		
	Andelstal i nybildade Lilla Anrås ga:17 efter förrättningen		1

LILLA ANRÅS 2:67, ny fastighet

Ulf Sjöberg, lagfaren ägare

Avstyckning	Erhåller från Lilla Anrås 2:53	fig 2	75 m ²
	Areal enligt fastighetsregistret efter förrättningen		75 m ²
	Andel i samfällighet		
	Erhåller andel i nybildad samfällighet Lilla Anrås s:19		1
	Andel i Lilla Anrås s:19 efter förrättningen		1
Anläggningsåtgärd	Andel i gemensamhetsanläggning		
	Andelstal i nybildade Lilla Anrås ga:17 efter förrättningen		1

LILLA ANRÅS 2:68, ny fastighet

Ulf Sjöberg, lagfaren ägare

Avstyckning	Erhåller från Lilla Anrås 2:53	fig 3	75 m ²
	Areal enligt fastighetsregistret efter förrättningen		75 m ²
	Andel i samfällighet		
	Erhåller andel i nybildad samfällighet Lilla Anrås s:19		1
	Andel i Lilla Anrås s:19 efter förrättningen		1
Anläggningsåtgärd	Andel i gemensamhetsanläggning		
	Andelstal i nybildade Lilla Anrås ga:17 efter förrättningen		1
<hr/>			
LILLA ANRÅS 2:69, ny fastighet			
Ulf Sjöberg, lagfaren ägare			
Avstyckning	Erhåller från Lilla Anrås 2:53	fig 4	75 m ²
	Areal enligt fastighetsregistret efter förrättningen		75 m ²
	Andel i samfällighet		
	Erhåller andel i nybildad samfällighet Lilla Anrås s:19		1
	Andel i Lilla Anrås s:19 efter förrättningen		1
Anläggningsåtgärd	Andel i gemensamhetsanläggning		
	Andelstal i nybildade Lilla Anrås ga:17 efter förrättningen		1
<hr/>			
LILLA ANRÅS 2:70, ny fastighet			
Ulf Sjöberg, lagfaren ägare			
Avstyckning	Erhåller från Lilla Anrås 2:53	fig 5	75 m ²
	Areal enligt fastighetsregistret efter förrättningen		75 m ²
	Andel i samfällighet		
	Erhåller andel i nybildad samfällighet Lilla Anrås s:19		1
	Andel i Lilla Anrås s:19 efter förrättningen		1
Anläggningsåtgärd	Andel i gemensamhetsanläggning		
	Andelstal i nybildade Lilla Anrås ga:17 efter förrättningen		1

LILLA ANRÅS 2:71, ny fastighet

Ulf Sjöberg, lagfaren ägare

Avstyckning	Erhåller från Lilla Anrås 2:53	fig 6	75 m ²
	Areal enligt fastighetsregistret efter förrättningen		75 m ²
	Andel i samfällighet		
	Erhåller andel i nybildad samfällighet Lilla Anrås s:19		1
	Andel i Lilla Anrås s:19 efter förrättningen		1
Anläggningsåtgärd	Andel i gemensamhetsanläggning		
	Andelstal i nybildade Lilla Anrås ga:17 efter förrättningen		1

LILLA ANRÅS 2:72, ny fastighet

Ulf Sjöberg, lagfaren ägare

Avstyckning	Erhåller från Lilla Anrås 2:53	fig 7	75 m ²
	Areal enligt fastighetsregistret efter förrättningen		75 m ²
	Andel i samfällighet		
	Erhåller andel i nybildad samfällighet Lilla Anrås s:19		1
	Andel i Lilla Anrås s:19 efter förrättningen		1
Anläggningsåtgärd	Andel i gemensamhetsanläggning		
	Andelstal i nybildade Lilla Anrås ga:17 efter förrättningen		1

LILLA ANRÅS 2:73, ny fastighet

Ulf Sjöberg, lagfaren ägare

Avstyckning	Erhåller från Lilla Anrås 2:53	fig 8	77 m ²
	Andel i samfällighet		
	Erhåller andel i nybildad samfällighet Lilla Anrås s:19		1
	Andel i Lilla Anrås s:19 efter förrättningen		1

Anläggningsåtgärd	Andel i gemensamhetsanläggning Andelstal i nybildade Lilla Anrås ga:17 efter förrättningen		1
<hr/>			
LILLA ANRÅS 2:74, ny fastighet Ulf Sjöberg, lagfaren ägare			
Avstyckning	Erhåller från Lilla Anrås 2:53	fig 9	77 m ²
	Areal enligt fastighetsregistret efter förrättningen		77 m ²
	Andel i samfällighet		
	Erhåller andel i nybildad samfällighet Lilla Anrås s:19		1
	Andel i Lilla Anrås s:19 efter förrättningen		1
Anläggningsåtgärd	Andel i gemensamhetsanläggning Andelstal i nybildade Lilla Anrås ga:17 efter förrättningen		1
<hr/>			
LILLA ANRÅS 2:75, ny fastighet Ulf Sjöberg, lagfaren ägare			
Avstyckning	Erhåller från Lilla Anrås 2:53	fig 10	75 m ²
	Areal enligt fastighetsregistret efter förrättningen		75 m ²
	Andel i samfällighet		
	Erhåller andel i nybildad samfällighet Lilla Anrås s:19		1
	Andel i Lilla Anrås s:19 efter förrättningen		1
Anläggningsåtgärd	Andel i gemensamhetsanläggning Andelstal i nybildade Lilla Anrås ga:17 efter förrättningen		1
<hr/>			
LILLA ANRÅS 2:76, ny fastighet Ulf Sjöberg, lagfaren ägare			
Avstyckning	Erhåller från Lilla Anrås 2:53	fig 11	75 m ²

	Areal enligt fastighetsregistret efter förrättningen		75 m ²
	Andel i samfällighet		
	Erhåller andel i nybildad samfällighet Lilla Anrås s:19		1
	Andel i Lilla Anrås s:19 efter förrättningen		1
Anläggningsåtgärd	Andel i gemensamhetsanläggning		
	Andelstal i nybildade Lilla Anrås ga:17 efter förrättningen		1
<hr/>			
	LILLA ANRÅS 2:77, ny fastighet		
	Ulf Sjöberg, lagfaren ägare		
Avstyckning	Erhåller från Lilla Anrås 2:53	fig 12	75 m ²
	Areal enligt fastighetsregistret efter förrättningen		75 m ²
	Andel i samfällighet		
	Erhåller andel i nybildad samfällighet Lilla Anrås s:19		1
	Andel i Lilla Anrås s:19 efter förrättningen		1
Anläggningsåtgärd	Andel i gemensamhetsanläggning		
	Andelstal i nybildade Lilla Anrås ga:17 efter förrättningen		1
<hr/>			
	LILLA ANRÅS 2:78, ny fastighet		
	Ulf Sjöberg, lagfaren ägare		
Avstyckning	Erhåller från Lilla Anrås 2:53	fig 13	75 m ²
	Areal enligt fastighetsregistret efter förrättningen		75 m ²
	Andel i samfällighet		
	Erhåller andel i nybildad samfällighet Lilla Anrås s:19		1
	Andel i Lilla Anrås s:19 efter förrättningen		1
Anläggningsåtgärd	Andel i gemensamhetsanläggning		
	Andelstal i nybildade Lilla Anrås ga:17 efter förrättningen		1
<hr/>			
	LILLA ANRÅS 2:79, ny fastighet		

Ulf Sjöberg, lagfaren ägare

Avstyckning	Erhåller från Lilla Anrås 2:53	fig 14	75 m ²
	Areal enligt fastighetsregistret efter förrättningen		75 m ²
	Andel i samfällighet		
	Erhåller andel i nybildad samfällighet Lilla Anrås s:19		1
	Andel i Lilla Anrås s:19 efter förrättningen		1
Anläggningsåtgärd	Andel i gemensamhetsanläggning		
	Andelstal i nybildade Lilla Anrås ga:17 efter förrättningen		1

LILLA ANRÅS 2:80, ny fastighet

Ulf Sjöberg, lagfaren ägare

Avstyckning	Erhåller från Lilla Anrås 2:53	fig 15	75 m ²
	Areal enligt fastighetsregistret efter förrättningen		75 m ²
	Andel i samfällighet		
	Erhåller andel i nybildad samfällighet Lilla Anrås s:19		1
	Andel i Lilla Anrås s:19 efter förrättningen		1
Anläggningsåtgärd	Andel i gemensamhetsanläggning		
	Andelstal i nybildade Lilla Anrås ga:17 efter förrättningen		1

LILLA ANRÅS 2:81, ny fastighet

Ulf Sjöberg, lagfaren ägare

Avstyckning	Erhåller från Lilla Anrås 2:53	fig 16	77 m ²
	Areal enligt fastighetsregistret efter förrättningen		77 m ²
	Andel i samfällighet		
	Erhåller andel i nybildad samfällighet Lilla Anrås s:19		1
	Andel i Lilla Anrås s:19 efter förrättningen		1
Anläggningsåtgärd	Andel i gemensamhetsanläggning		

Andelstal i nybildade Lilla Anrås ga:17 efter
förrättningen

1

LILLA ANRÅS S:19, ny samfällighet

Avstyckning Erhåller från Lilla Anrås 2:53 fig 17 4593 m²

Areal enligt fastighetsregistret efter
förrättningen

4593 m²

Ändamål: Kommunikation

Deläggande fastigheter:

Lilla Anrås 2:66 1

Lilla Anrås 2:67 1

Lilla Anrås 2:68 1

Lilla Anrås 2:69 1

Lilla Anrås 2:70 1

Lilla Anrås 2:71 1

Lilla Anrås 2:72 1

Lilla Anrås 2:73 1

Lilla Anrås 2:74 1

Lilla Anrås 2:75 1

Lilla Anrås 2:76 1

Lilla Anrås 2:77 1

Lilla Anrås 2:78 1

Lilla Anrås 2:79 1

Lilla Anrås 2:80 1

Lilla Anrås 2:81 1

Verkan på servitut: 1435-96/9.1

Ändamål: Vattentäkt

Till förmån för: Lilla Anrås 2:42

Belastar: Lilla Anrås 2:53, Lilla Anrås 2:64, Lilla
Anrås 2:65, Lilla Anrås s:19

Fastighetsreglering**Nytt servitut: 1435-2025/65.1**

Ändamål: Väg

Rätt att använda, underhålla och förnya
befintlig väg.

Till förmån för: Lilla Anrås 2:53

Belastar: Lilla Anrås s:19

Verkan på servitut: 1435-96/9.1

Ändamål: Vattentäkt

Till förmån för: Lilla Anrås 2:42

Belastar: Lilla Anrås 2:53, Lilla Anrås 2:64, Lilla
Anrås 2:65, Lilla Anrås s:19

Anläggningsåtgärd

Deläggande fastigheter:

Lilla Anrås 2:66	1
Lilla Anrås 2:67	1
Lilla Anrås 2:68	1
Lilla Anrås 2:69	1
Lilla Anrås 2:70	1
Lilla Anrås 2:71	1
Lilla Anrås 2:72	1
Lilla Anrås 2:73	1
Lilla Anrås 2:74	1
Lilla Anrås 2:75	1
Lilla Anrås 2:76	1
Lilla Anrås 2:77	1
Lilla Anrås 2:78	1
Lilla Anrås 2:79	1
Lilla Anrås 2:80	1
Lilla Anrås 2:81	1

Nytt servitut: 1435-2025/65.2

Ändamål: Utrymme

Utrymme

Till förmån för: Lilla Anrås ga:17

Belastar: Lilla Anrås s:19

**LILLA ANRÅS GA:17, ny
gemensamhetsanläggning**

Anläggningsåtgärd

**Gemensamhetsanläggningens ändamål, läge
storlek mm**

Gemensamhetsanläggningen ska inrättas och
bestå av Vatten och avlopp.

Deltagande fastigheter

Lilla Anrås 2:66, Lilla Anrås 2:67, Lilla Anrås
2:68, Lilla Anrås 2:69, Lilla Anrås 2:70, Lilla
Anrås 2:71, Lilla Anrås 2:72, Lilla Anrås 2:73,
Lilla Anrås 2:74, Lilla Anrås 2:75, Lilla Anrås
2:76, Lilla Anrås 2:77, Lilla Anrås 2:78, Lilla
Anrås 2:79, Lilla Anrås 2:80, Lilla Anrås 2:81

Fastigheterna utgör en samfällighet för
anläggningens utförande och drift.

Upplåtet utrymme

För anläggningen upplåtes utrymme på
samfälligheten Lilla Anrås s:19.

Lilla Anrås s:19 är enbart belastad. (Nytt
servitut: 1435-2025/65.2).

Till förmån för: Anläggningssamfälligheten (de
deltagande fastigheterna).

Tidpunkt för utförande

Anläggningen ska vara utförd senast 3 år efter
det att anläggningsbeslutet och
ersättningsbeslutet vunnit laga kraft.

Andelstal:

Kostnaderna för anläggningens utförande och
drift ska fördelas mellan deltagande fastigheter
enligt följande:

Utförande och
drift

Utförande och drift

Lilla Anrås 2:66	1
Lilla Anrås 2:67	1
Lilla Anrås 2:68	1
Lilla Anrås 2:69	1
Lilla Anrås 2:70	1
Lilla Anrås 2:71	1
Lilla Anrås 2:72	1
Lilla Anrås 2:73	1
Lilla Anrås 2:74	1
Lilla Anrås 2:75	1
Lilla Anrås 2:76	1
Lilla Anrås 2:77	1
Lilla Anrås 2:78	1
Lilla Anrås 2:79	1
Lilla Anrås 2:80	1
Lilla Anrås 2:81	1
Summa andelstal:	16

Denna handling har undertecknats elektroniskt av

André Jägeroo



BESKRIVNING ANLÄGGNINGSLAGEN

ÄRENDENUMMER: O251603

AVSTYCKNING FRÅN LILLA ANRÅS 2:53, FASTIGHETSREGLERING BERÖRANDE LILLA ANRÅS 2:65 SAMT INRÄTTANDE AV GEMENSAMHETSANLÄGGNING

DATUM: 2026-01-26

KOMMUN: TANUM LÄN: VÄSTRA GÖTALAND

FÖRRÄTTNINGSLANTMÄTARE: ANDRÉ JÄGEREV

AKTBILAGA: 13 AKT: 1435-2025/65

Ny gemensamhetsanläggning för vatten och avlopp

Lantmäteriet bildar gemensamhetsanläggningen Lilla Anrås ga:17, och här redovisas vad som gäller för den.

Gemensamhetsanläggningens ändamål, läge m.m.

Gemensamhetsanläggningen består av en ny vattentäkt med nödvändig utrustning i form av ledningar, brunnar, pumpstationer, ventiler, visare, och övriga tillbehör som behövs för att anläggningen ska fungera, enligt förrättningskarta, aktbilaga 10.

Gemensamhetsanläggningen består även av en ny avloppsanläggning med nödvändig utrustning som pumpstationer, ventiler, ledningar, avloppsbrunnar, reningsverk och övriga tillbehör som behövs för att anläggningen ska fungera året om, enligt förrättningskarta, aktbilaga 10.

Dricksvatten ska levereras året om och hålla den kvalitet som krävs enligt vid var tid gällande lagstiftning. Mängden vatten som levereras ska motsvara den beräknade förbrukningen för en mindre förvaringsfastighet.

Avloppsvattnet ska renas och efter rening ledas bort. Hanteringen av avloppsvattnet ska uppfylla vid var tid gällande lagstiftning. Deltagande fastigheter och deras andelstal

Deltagande fastigheter och deras andelstal

De fastigheter som är med i gemensamhetsanläggningen och deras andelstal för utförande och för drift är:

Tabell 1- deltagande fastigheter och deras andelstal

Fastighet m.m.	Andelstal utförande	Andelstal drift
Lilla Anrås PREL 2:66 – 2:81	1	1

Upplåtet utrymme

Utrymmet som upplåts för gemensamhetsanläggningen är ett 2 meter brett område i ledningarnas sträckning, med ledningarna mestadels i mitten, enligt förrättningskarta, aktbilaga 10.

Dessutom upplåts ett område på 2 meter ut ifrån reningsverk, pumpstationer och brunnar enligt förrättningskarta, aktbilaga 10.

För utförande och drift av gemensamhetsanläggningen har delägarna rätt att ta väg eller använda väg på belastad samfällighet för att komma fram till gemensamhetsanläggningen. De ska i första hand följa fastighetsägarens anvisningar om väg och vägval, om det kan ske utan betydande nackdelar för delägarna.

Rättigheten är till förmån för delägarna i gemensamhetsanläggningen och belastar fastigheter som deltar. Dessutom belastas följande samfällighet som inte deltar i gemensamhetsanläggningen: Lilla Anrás s:19.

Tidpunkt för utförande

Anläggningen ska vara färdigbyggd inom 3 år efter att anläggningsbeslutet och har börjat gälla. Om den inte är färdigbyggd (utförd) inom den tiden kan beslutet sluta gälla.

Ändring av andelstal

Om gemensamhetsanläggningen förvaltas av en samfällighetsförening får styrelsen för föreningen besluta om följande ändringar av andelstalen:

- När det tillkommer eller tas bort förrädsfastighet får andelstalet ändras.

De ändrade andelstalen ska beräknas enligt reglerna i avsnittet ovan om andelstal.

Vid ändring av andelstal ska styrelsen så snart som möjligt

- meddela berörda fastighetsägare om att fastighetens andelstal har ändrats
- anmäla beslutet till Lantmäteriet så att det nya andelstalet kan införas i fastighetsregistret.

Upplysningar

För information om hur andelstalen kan ändras, läs på Lantmäteriets webbplats www.lantmateriet.se.

Denna handling har undertecknats elektroniskt av

André Jägerev



Teknisk beskrivning

Ärendenummer
O251603
Förrättningslantmätare
André Jägerev

Ärende Avstyckning från Lilla Anrås 2:53, fastighetsreglering berörande Lilla Anrås 2:65 samt inrättande av gemensamhetsanläggning

Kommun: Tanum

Län: Västra Götaland

Koordinatsystem SWEREF 99 12 00

Koordinatkvalitet Inre 50 mm, Yttre 50 mm

Punktnummer	Norr(N)	Öst(E)	Markering
1500	6501758.48	109913.04	Rör i mark
1502	6501815.15	110110.18	Rör i mark
19684	6501758.08	109816.18	Rör i mark
19685	6501569.80	109981.21	Rör i mark
62872	6501707.18	109860.80	Rör i mark, ny
62873	6501755.10	109915.20	Rör i mark, ny
62874	6501833.84	110058.36	Rör i mark, ny
62875	6501744.84	109839.75	Omarkerad punkt, ny
62876	6501749.05	109844.56	Omarkerad punkt, ny
62877	6501753.17	109849.27	Omarkerad punkt, ny
62878	6501757.30	109853.97	Omarkerad punkt, ny
62879	6501761.43	109858.68	Omarkerad punkt, ny
62880	6501765.55	109863.39	Omarkerad punkt, ny
62881	6501769.68	109868.10	Omarkerad punkt, ny
62882	6501773.80	109872.80	Omarkerad punkt, ny
62883	6501778.02	109877.61	Omarkerad punkt, ny
62884	6501768.99	109885.52	Omarkerad punkt, ny
62885	6501759.97	109893.43	Omarkerad punkt, ny
62886	6501755.76	109888.62	Omarkerad punkt, ny
62887	6501751.63	109883.92	Omarkerad punkt, ny
62888	6501747.50	109879.21	Omarkerad punkt, ny
62889	6501743.38	109874.50	Omarkerad punkt, ny
62890	6501739.25	109869.79	Omarkerad punkt, ny

Punktnummer	Norr(N)	Öst(E)	Markering
62891	6501735.13	109865.09	Omarkerad punkt, ny
62892	6501731.00	109860.38	Omarkerad punkt, ny
62893	6501726.79	109855.57	Omarkerad punkt, ny
62894	6501735.81	109847.66	Omarkerad punkt, ny
62895	6501740.02	109852.47	Omarkerad punkt, ny
62896	6501744.15	109857.18	Omarkerad punkt, ny
62897	6501748.28	109861.88	Omarkerad punkt, ny
62898	6501752.40	109866.59	Omarkerad punkt, ny
62899	6501756.53	109871.30	Omarkerad punkt, ny
62900	6501760.65	109876.01	Omarkerad punkt, ny
62901	6501764.78	109880.71	Omarkerad punkt, ny

Framställd genom Nymätning och kopiering från registerkartan

Mätmetod Satellitmätning NRTK-tjänst

Denna handling har undertecknats elektroniskt av

André Jägerev



PROTOKOLL

ÄRENDENUMMER: O251603
AVSTYCKNING FRÅN LILLA ANRÅS 2:53
DATUM FÖR BESLUT: 2026-01-26
KOMMUN: TANUM LÄN: VÄSTRA GÖTALAND
FÖRRÄTTNINGSLANTMÄTARE: ANDRÉ JÄGEREV
AKTBILAGA: 14 AKT: 1435-2025/65

I Lantmäteriets beslut

Besluten börjar att gälla (får laga kraft) när överklagandetiden har gått ut och om ingen har överklagat.

I.1 Fastighetsbildning

- Lantmäteriet beslutar om avstyckning och fastighetsreglering enligt förrättningskarta (aktbilaga 10 och 11) och beskrivning (aktbilaga 12).
- Lantmäteriet bildar ett servitut genom fastighetsreglering enligt förrättningskarta (aktbilaga 10 och 11) och beskrivning (aktbilaga 12).
- Inteckningar i den ursprungliga fastigheten ska inte gälla i de blivande fastigheterna.
- Avstyckad fastighet ska inte besväras av fordran som avses i 10 kap. 9 § första stycket fastighetsbildningslagen.

I.2 Ny gemensamhetsanläggning (anläggningsbeslut)

Lantmäteriet bildar en ny gemensamhetsanläggning för vatten och avlopp, Lilla Anrås s:19, enligt förrättningskarta (aktbilaga 10 och 11) och beskrivning (aktbilaga 13).

I.3 Ersättning mellan fastighetsägare, fastighetsreglering

Lantmäteriet beslutar att ingen ersättning ska betalas mellan fastighetsägarna.

I.4 Ersättning till fastighetsägare, anläggningsåtgärd

Lantmäteriet beslutar att ingen ersättning ska betalas till fastighetsägarna.

I.5 Tidpunkt för tillträde till samfälligheten Lilla Anrås s:19 och Lilla Anrås 2:65 – 2:81

Lantmäteriet beslutar att ägaren, Ulf Sjöberg, får tillträde till marken när beslutet om avstyckning har börjat gälla, samt att Qixi House AB, ägare till Lilla Anrås 2:65, får tillträde till marken när beslutet om fastighetsreglering har börjat gälla.

1.6 Tidpunkt för tillträde till Lilla Anrås ga:17

Lantmäteriet beslutar att delägarna får tillträde till gemensamhetsanläggningen för vatten och avlopp när beslutet om gemensamhetsanläggning har börjat gälla.

1.7 Fördelning av kostnaden för ärendet

Lantmäteriet beslutar att Ulf Sjöberg, ägare till fastigheten Lilla Anrås 2:53, ska betala hela Lantmäteriets kostnader för ärendet.

1.8 Avslutning

Lantmäteriet avslutar förrättningen.

2 Kort sammanfattning

Ett område av Lilla Anrås 2:53 avstyckas till 16 stycken nya fastigheter och en samfällighet samt en fastighetsreglering av ett markområde från Lilla Anrås 2:53 till Lilla Anrås 2:65. De 16 nybildade fastigheterna kommer alla att vara belägna inom samma byggnad och användas som förråd. Samtliga nybildade fastigheter kommer att ha lika andelar i samfälligheten. Ett servitut bildas för väg och en gemensamhetsanläggning bildas för vatten och avlopp.

3 Förkortningar och förklaringar

FBL – fastighetsbildningslagen (1970:988)

AL – anläggningslagen (1973:1149)

SFL – lagen (1973:1150) om förvaltning av samfälligheter

Servitut – ger en fastighet rätt att använda ett utrymme, till exempel väg eller ledning, på någon annans fastighet.

Ga – gemensamhetsanläggning, ger flera fastigheter rätt att bygga och/eller använda en anläggning (t.ex. väg, avlopp) och en skyldighet att gemensamt bidra till kostnaderna för att ta hand om den i enlighet med hur andelarna är fördelade.

Inteckning – För att kunna ta lån med fastigheten som säkerhet behöver du göra en inteckning i fastigheten. Beviset på inteckningen är ett pantbrev.

4 Fastigheter, sökande och andra berörda

Tabell 1 - berörda fastigheter, sökande och andra sökagare

Fastighet, ägarandel m.m.	Ägare	Roll i ärendet m.m.
Lilla Anrås 2:65, lagfaren ägare	Qixi House AB	Sökagare
Lilla Anrås 2:53, 2:66 – 2:81 lagfaren ägare	Ulf Sjöberg	Sökande, betalande och aktmottagare

Beteckningar på de nya fastigheterna/samfälligheten är preliminära. De blir giltiga först när besluten har börjat gälla och Lantmäteriet har registrerat fastigheterna i fastighetsregistret.

5 Ansökan och yrkanden

Ulf Sjöberg ägare till Lilla Anrås 2:53, har ansökt om 16 avstyckningar, bildande av samfällighet, bildande av servitut för väg, bildande av gemensamhetsanläggning och en fastighetsreglering av ett markområde från Lilla Anrås 2:53 till Lilla Anrås 2:65. Se ansökan och yrkanden, aktbilagorna 1, 5, 7,8 och 9.

6 Handläggning, sammanträden med mera

Ett arbetsmöte genomfördes den 10 september 2025 på Qixi House ABs fastighet, Lilla Anrås 2:65.

6.1 Lantmäteriet tar beslut utan sammanträde

Lantmäteriet tar besluten på kontoret i Uddevalla, utan att ha ett sammanträde med de berörda. Lantmäteriet bedömer att det är möjligt eftersom

- det inte finns några motstridande intressen mellan de som berörs, och
- det inte finns några hinder mot att genomföra det som ansökan handlar om

(4 kap. 14 § FBL)

Lantmäteriet har märkt ut gränserna på marken.

(4 kap. 27 § FBL)

7 Motivering till besluten

Lantmäteriet bedömer att ändringarna följer alla krav i FBL. Ändringarna ger lämpliga fastigheter och medför inte negativa konsekvenser för allmänna intressen. I följande avsnitt motiveras besluten.

7.1 Avstyckning – alla villkor är uppfyllda

Den ursprungliga fastigheten, Lilla Anrás 2:53 och de blivande fastigheterna har samma ägare. De blivande fastigheterna kommer att vara delägare i den blivande samfälligheten. Förhandsbeskedet har tagit laga kraft, se aktbilaga 2 och dagboksanteckning 2025-11-07. Åtgärderna genomförs på det sätt som ägarna har begärt. Positivt samrådssvar inkom från Länsstyrelsen angående fråga om avstyckningarna skulle betyda olägenhet för jordbruket, se aktbilaga 6.

(10 kap. 5, 7 §§ FBL)

7.2 Fastighetsreglering – alla villkor är uppfyllda

7.2.1 Marköverföring och servitut

Marköverföringen mellan Lilla Anrás 2:53 och 2:65 grundar sig på ett yrkande, se aktbilaga 7. Då fastighetsägarna yrkar på marköverföringen behöver Lantmäteriet inte ta hänsyn till reglerna om skydd för enskilt intresse i 5 kap. FBL. Servitut bildas för väg över samfälligheten till fördel för Lilla Anrás 2:53, se yrkande i aktbilaga 5.

(5 kap. 1 § FBL)

7.3 Lämplig fastighetsindelning

7.3.1 Lämpliga fastigheter

Lantmäteriet bedömer att fastigheterna Lilla Anrás 2:66 – 2:81 blir lämpliga för sina syften som förrådsfastigheter och samfälligheten, Lilla Anrás s:19, blir en lämplig samfällighet för kommunikation med gemensamma ytor med tanke på deras storlek och placering.

In- och utfart till allmän väg bedöms kunna ske på angränsande väg som består av gemensamhetsanläggningen Lilla Anrás ga:3. Fastigheterna Lilla Anrás 2:66 – 2:81 kommer att erhålla andelstal i samfälligheten Lilla Anrás s:19 och kommer därför ha rätt att färdas över samfälligheten fram till Lilla Anrás ga:3. Andelstalen för Lilla Anrás ga:3 bedöms som inaktuella.

Samma bedömning har gjort i tidigare förrättning, se akt 1435-2019/47 och akt 1435-2023/104. Någon anslutning till gemensamhetsanläggningen sker därmed inte i samband med avstyckningarna. Formell rätt att använda vägen får lösa i en eventuell framtida omprövning av gemensamhetsanläggningen. Styckningslotterna får tillgång till vatten och avlopp, inom den nybildande samfälligheten, där en gemensamhetsanläggning för vatten och avlopp bildas, Lilla Anrás ga:17.

Lantmäteriet bedömer dessutom att avstyckningarna inte försvårar för ytterligare fastighetsbildning i framtiden.

(3 kap. 1 §, 3 § FBL)

7.3.2 Lilla Anrás 2:53 och Lilla Anrás 2:65 lämplighet

Lilla Anrás 2:53 är efter utförd förrättning fortsatt en ofullständig jordbruksfastighet. Lilla Anrás 2:65 är efter utförd förrättning en fortsatt lämplig industrifastighet.

7.3.3 En ny rättighet (servitut) behövs för att ge Lilla Anrás 2:53 tillgång till utfart till allmänväg

Lantmäteriet bedömer att det är av väsentlig betydelse för Lilla Anrás 2:53 att kunna använda den befintliga vägen för att vidare kunna ta sig ut till allmänväg.

(7 kap. 1 § FBL)

7.3.4 Ändringarna innebär inga stora nackdelar för jordbruksnäringen

Ändringarna påverkar en jordbruksfastighet, Lilla Anrás 2:53. Lantmäteriet bedömer att ändringarna inte innebär några stora nackdelar för jordbruksnäringen. Positivt samråd från Länsstyrelsen, aktbilaga 6.

(3 kap. 6 § FBL)

7.4 Panträttsprövning

7.4.1 Inteckningarna i den ursprungliga fastigheten ska inte gälla i den nya fastigheten

Det finns inteckningar i den ursprungliga fastigheten Lilla Anrás 2:53. Fastighetsägarna har begärt att dessa inte ska gälla i de blivande fastigheterna, se aktbilaga 1. Lantmäteriet bedömer att detta inte påverkar panträttshavarna och övriga rättsägare på något betydande sätt.

(10 kap. 8 a § FBL)

7.4.2 Ekonomiska krav som inte står i fastighetsregistret ska inte gälla i den nya fastigheten

Om någon har ekonomiska krav med koppling till den ursprungliga fastigheten, Lilla Anrás 2:53 (fordringar med förmånsrätt), som inte är inskrivna i fastighetsregistret, ska dessa inte gälla i de blivande fastigheterna. Lantmäteriet kan besluta om detta eftersom det inte har framkommit att det skulle ha någon större betydelse för eventuella fordringshavare.

(10 kap. 9 § FBL)

7.5 Nybildande av gemensamhetsanläggning

Lantmäteriet bedömer att beslutet uppfyller alla villkor i AL. I följande avsnitt motiveras beslutet.

7.5.1 Det finns ett gemensamt och stadigvarande behov av en avlopps- och vattenanläggning

Lantmäteriet bedömer därför att avlopps- och vattenanläggningen uppfyller ett stadigvarande behov för alla deltagande fastigheter.

(1 § AL)

7.5.2 Avlopps- och vattenanläggningen är viktig för fastigheterna

Lantmäteriet bedömer att avlopps- och vattenanläggningen är av väsentlig betydelse för fastigheterna som ska vara med i gemensamhetsanläggningen.

(5 § AL)

7.5.3 Fördelarna med gemensamhetsanläggningen är större än nackdelarna

Lantmäteriet bedömer att fördelarna med gemensamhetsanläggningen överväger kostnaderna och andra nackdelar (olägenheter).

(6 § AL)

7.5.4 Det finns ingen opinion mot gemensamhetsanläggningen

Lantmäteriet bedömer därför att merparten av de som ska delta i gemensamhetsanläggningen inte är emot att den bildas.

(7 § AL)

7.5.5 Placeringen och utformningen av gemensamhetsanläggningen är lämplig

Lantmäteriet bedömer därför att gemensamhetsanläggningen placering, utformning och standard är lämpliga utifrån fastigheternas behov.

(8 § AL)

7.5.6 Gemensamhetsanläggningen är placerad utanför detaljplan

Lantmäteriet bedömer att gemensamhetsanläggningen inte föranleder olämplig bebyggelse eller motverkar en framtida lämplig planläggning av området.

(10 § AL)

7.5.7 Gemensamhetsanläggningen motverkar inte framtida samhällsplanering eller andra allmänna intressen

Lantmäteriet bedömer att det inte finns några allmänna intressen som påverkas av att gemensamhetsanläggningen bildas.

(11 § AL)

7.5.8 Skyldighet att avstå utrymme för gemensamhetsanläggningen

För att bilda Lilla Anrås ga:17 behövs utrymme som tillhör samfälligheten Lilla Anrås s:19. Lantmäteriet bedömer att intrånget inte blir så stort att det orsakar synnerligt men för samfälligheten.

Lantmäteriet bedömer att gemensamhetsanläggningen inte tar upp större utrymme än vad som behövs för de fastigheter som har behov av anläggningen.

(12 § AL)

7.6 Andelstal i gemensamhetsanläggningen

Varje fastighet ska ha andelstal för utförande och drift av gemensamhetsanläggningen. Andelstalen visar hur stor del som varje fastighet ska bidra med till de totala kostnaderna för gemensamhetsanläggningen.

Kostnaderna för utförandet är de som uppstår när gemensamhetsanläggningen ska byggas eller byggas om. Andelstalet för utförande ska bestämmas efter vad som är rimligt utifrån den nytta fastigheten har av gemensamhetsanläggningen. Det visar också hur stor del av anläggningarna som fastigheten äger.

Kostnaderna för driften avser de löpande kostnaderna för att sköta gemensamhetsanläggningen. Andelstalet för drift ska bestämmas efter vad som är rimligt utifrån fastighetens förväntade användning av gemensamhetsanläggningen.

Lantmäteriet bedömer därför att andelstalen för utförande och drift i Lilla Anrås ga:17 ska vara 1 per fastighet.

(15 § AL)

7.7 Samfällighetsförening ska bildas

I ansökan, aktbilaga 1, har det inkommit yrkande om att en samfällighetsförening, som ska förvalta gemensamhetsanläggningen Lilla Anrås ga:17, ska bildas. Samfällighetsföreningen kommer att bildas i ett eget ärende, O2678, efter att grundärendet har börjat gälla. Lantmäteriet kommer därefter att skicka en kallelse till ett sammanträde för att bilda en samfällighetsförening.

(20 § SFL)

7.8 Ingen ersättning mellan fastighetsägare

Fastigheterna Lilla Anrås 2:53 och de blivande Lilla Anrås 2:66 – 2:81 har samma ägare.

Därför ska ingen ersättning betalas och Lantmäteriet bedömer att beslutet inte påverkar fordringshavare och övriga rättsägare på något betydande sätt. Lantmäteriet kan därför besluta om att ingen ersättning ska betalas.

(16 § AL, 5 kap. 2 §)

7.8.1 Panträttsprövning

Lantmäteriet bedömer att ersättningsbeslutet inte påverkar fordringshavare och rättsägare på något betydande sätt.

(5 kap. 16 och 18 § FBL)

7.9 Tidpunkt för tillträde

Det har inte kommit fram något i ärendet som innebär att tillträdet borde ske vid en särskild tidpunkt. Därför bedömer Lantmäteriet att tillträde ska ske när fastighetsbildningsbeslutet och anläggningsbeslutet har börjat gälla.

(5 kap. 30 § FBL, 26 § AL)

7.10 Fördelning av kostnaden för ärendet

Ägaren till Lilla Anrås 2:53, Ulf Sjöberg har ansökt om fastighetsbildningsåtgärderna och ska därför betala Lantmäteriets kostnader för ärendet.

(2 kap. 6 §, 5 kap. 13 §, 10 kap. 10 § FBL, 29 § AL)

8 Det är möjligt att överklaga

Överklagandet ska ha kommit in till Lantmäteriet inom fyra veckor från beslutsdagen, senast **23 februari 2026**. Mer information om överklagande, se avsnitt **Om du vill överklaga** här nedanför.

(15 kap. 6 § FBL)

Denna handling har undertecknats elektroniskt av

André Jägerev



9 Om du vill överklaga

Om du är missnöjd med ett beslut från Lantmäteriet och tycker att det ska ändras kan du överklaga. Här får du veta vad överklagandet behöver innehålla, och vad som händer sedan.

9.1 Så här gör du

1. Skriv ärendenumret (finns i beslutsprotokollet) och att du överklagar.
2. Förklara vad du tycker ska ändras, vilken ändring du vill ha och varför.
3. Skriv ditt namn och personnummer eller organisationsnummer.
4. Skriv aktuella och fullständiga uppgifter om var Lantmäteriet och domstolen kan nå dig: postadresser, e-postadresser och telefonnummer. Om du har ett ombud, skriv också ombudets kontaktuppgifter.
5. Skicka eller lämna in överklagandet till Lantmäteriet.

E-post: registrator@lm.se

Vanlig post: Lantmäteriet, 801 82 Gävle.

Här hittar du närmaste lantmäterikontor: lantmateriet.se/hittakontor

9.2 Du har tre eller fyra veckor på dig att överklaga

Om du tänker överklaga måste ditt brev ha kommit till Lantmäteriet senast en bestämd dag. Oftast är det fyra veckor efter den dag då beslutet fattades, men för vissa beslut tre veckor. I beslutsprotokollet ser du vad som gäller i just ditt ärende.

Det avgörande är när överklagandet **kommer in** till Lantmäteriet, inte när ni postar det.

9.3 Vad händer sedan?

Lantmäteriet skickar överklagandet och alla dokument i ärendet vidare till Mark- och miljödomstolen, om överklagandet har kommit in i rätt tid. Därefter är det domstolen som bestämmer om beslutet ska ändras.

Om överklagandet kommer in för sent skickar vi det inte vidare till domstolen. Det betyder att Lantmäteriets beslut gäller och inte kommer att ändras.

9.4 Kontaktuppgifter till Lantmäteriet

För kontakt och svar på vanliga frågor, besök vår webbplats:
lantmateriet.se/kontakt

Telefon Kundcenter: 0771-63 63 63. Telefontid: vardagar 9–16.

Webbplats: lantmateriet.se

Postadress: Lantmäteriet Fastighetsbildning, 801 82 Gävle



Ansökan om lantmäteriförrättning

Jag/vi ansöker om följande lantmäteriförrättning

Kommun

TANUM

Berörd fastighet

TANUM LILLA ANRÅS 2:53

Avstyckning

Vad ska nybildad fastighet användas till

Utveckla en kommersiellt eller offentligt ägd fastighet, t.ex. för industri eller bostäder
Gemensamt äga, använda och ta hand om t.ex. en avloppsledning eller enskild väg
(gemensamhetsanläggning)

Ska nybildad fastighet bebyggas

Ja

Beskrivning

Uppförande av lager/förrådslokaler.

16 stycken enheter a 72 kvm på egna nybildade fastigheter,
jämte gemensamhetsareal inom avstyckningen och gemensamhetsanläggning.

Förtydligande

Uppförande av lager/förrådslokaler. 16 stycken enheter a 72 kvm på egna nybildade fastigheter, jämte gemensamhetsareal inom avstyckningen och gemensamhetsanläggning. Tanums kommun har beviljat bygglov enligt förhandsbesked 20250520 Tanums kommun.

Inteckningsfri avstyckning

Den nya fastigheten skall vara fri från inteckningar

Nytt servitut

Väg och vatten och avlopp mot tjänande Lilla Anrås 2:65.

Dagvatten mot befintlig anläggning mot befintliga tjänande Lilla Anrås 2:53.

Sökande

ULF SJÖBERG

Fördelning av förrättningskostnad

Kostnaden fördelas lika mellan alla sökande

Aktmottagare

ULF SJÖBERG

Sökande, Aktmottagare, Betalare		
Fastigheter TANUM LILLA ANRÅS 2:53		
Namn ULF SJÖBERG		Personnummer 195711015171
Adress IHumlegården 1, 45741 Fjällbacka, SE		
Hemtelefon	Telefon dagtid	Mobiltelefon 0730337755
Epost ulf@gjxitech.se		
Alternativ adress (arbete/för delgivning mm)		
Kommentar		
Fakturaadress		
Fakturamärkning		

På denna sida kommer namn, personnummer och tidpunkt för de som signerat handlingen automatiskt påföras efter att handlingen inkommit till myndigheten.

Underskrifter

2025-07-04 13:33:33 | 195711015171 | ULF SJÖBERG



Fastighetsreglering berörande Avstyckning från Lilla Anrås 2:53, Tanums kommun, Västra Götalands län

Lantmäteriets ärendenummer: 0258054

Beskrivning av ärendet

Sökande önskar att stycka av fastigheten för uppförande av lager/förrådslokaler, 16 st enheter a 72 kvm på egna nybildade fastigheter.

Samrådsfråga

1. Då det idag är jordbruksmark vill vi ha er syn på om ni har några invändningar. för genomförandet Bygglov är sökt.

2. Motivera ert svar. Hur kom ni fram till det och vad bygger det på?

Länsstyrelsens bedömning

Länsstyrelsen bedömer att avstyckningen är tillåten enligt 3 kap 6 § fastighetsbildningslagen. Huruvida det är tillåtet att använda jordbruksmarken för något annat än jordbruksproduktion ingår i kommunens utredning av bygglov.

Fastigheten Lilla Anrås 2:53 består endast av ett jordbruksskifte 5,25 hektar, varav cirka 1,5 hektar är en solcellsanläggning. Jordbruksmarken ingår i en stor brukningsenhet, så fastigheten omfattas av skydd enligt 3 kap 6 § fastighetsbildningslagen. Avstyckningen för förråden omfattar en yta av knappt 0,5 hektar och finns i nordvästra hörnet av fastigheten och jordbruksskiftet. Avstyckningen bedöms inte medföra en betydande olägenhet för jordbruksnäringen.

Länsstyrelsen har ingen uppfattning om den avstyckade fastigheten med förråd blir en varaktig lämplig fastighet, enligt 3 kap 1 § fastighetsbildningslagen. Länsstyrelsen anser att i anspråktagandet av jordbruksmarken för förråd är en fråga för kommunen att hantera i sökt bygglov. Den ändrade markanvändningen kan bli en fråga för länsstyrelsen om bygglovet överklagas. Länsstyrelsen kan därför inte uttala sig om den frågan i detta skede och förekomma en eventuell utredning vid en överklagan.

Beslutande

I detta beslut har planhandläggaren Daniel Häger varit beslutande. I den slutliga handläggningen har synpunkter från landsbygdsavdelningen inhämtats.

Jägerev André

Från: Ulf Sjöberg <ulf@qixitech.se>
Skickat: den 19 september 2025 15:51
Till: Jägerev André
Kopia: Johan Järund; Tomas Järund
Ämne: [EXTERNT] Sv: O251603

Uppföljningsflagga: Följ upp
Flagga: Har meddelandeflagga

OBS! Detta mejl kommer från en avsändare utanför vår IT-miljö. Klicka inte på länkar och öppna inte bifogade filer om du är osäker på avsändare eller innehåll. Kontakta Service Desk om du behöver råd och stöd.

Hej Andre

Jag yrkar på att Lantmäteriet hjälper oss att:

- Bildar en gemensamhetsanläggning för 2:65 och de 16 nya fastigheterna för vatten och avlopp
- Bildar servitut för 2:53 för vägen över samfälligheten.
- Bilda samfällighetsförening. Begära att Lantmäteriet ska lägga ut för kostnaden för registreringen

Namnförslag till samfällighetsföreningen: **Lilla Anrås lager Samfällighetsförening**

Förslag till styrelse vid bildandet:

Ulf Sjöberg 571101-5171

Johan Järund 730512-4955

Tomas Järund 770712-4991

Vi har ansökt om förvaltarfrihetsbevis idag

😊 Ulf

Best Regards / Bästa Hälsningar

Ulf Sjöberg



Phone: +46 730 337755 | E-mail: ulf@qixitech.se

Skype: sjobergulf | www.qixitech.com

Från: Jägerev André <andre.jagerev@lm.se>

Skickat: Torsdag, 18 september 2025 11:35

Till: Ulf Sjöberg <ulf@qixitech.se>

Ämne: O251603

Hej Ulf!

Nu är en mätingenjör inkopplad på ärendet och han kommer att kontakta dig inför mätningen.

Vet dock inte hur lång kön är men du kommer att bli kontaktad.

Några saker vill jag att du skriver i ett mail och yrkar i ärendet.

Yrka på:

Bilda en gemensamhetsanläggning för 2:65 och de 16 nya fastigheterna för vatten och avlopp.

Bilda servitut för 2:53 för vägen över samfälligheten.

Bilda samfällighetsförening. Begära att/om Lantmäteriet ska lägga ut för kostnaden för registreringen. Klura ut ett namn på föreningen, måste sluta på samfällighetsförening. Tänk på vilka som ska ingå i styrelsen och se till att de skickar efter förvaltarfrihetsbevis från kommunen de är skrivna i.

För information så kommer ingen av de nya fastigheterna att anslutas till den befintliga gemensamhetsanläggningen,

Lilla Anrås ga:3 för väg. Detta på grund av att ga-ns andelstal är föråldrade och anslutning läggs på framtiden då en

omprövning av ga-n utförs.

Hälsningar:

André Jägerev

Förrättningslantmätare

E-POST andre.jagerev@lm.se

TELEFON 0522-518471

ADRESS <https://www.lantmateriet.se/hittakontor>

BESÖK Zachaus Gränd 2, Uddevalla

POST Lantmäteriet, 801 82 Gävle

WEBBPLATS <https://www.lantmateriet.se>

Läs hur Lantmäteriet hanterar dina personuppgifter på vår webbplats <https://www.lantmateriet.se/personuppgifter>

Du kan alltid kontakta oss genom <https://www.lantmateriet.se/kontakt>

LANTMÄTERIET

Staxäng-Torbäck Nils

Från: Ulf Sjöberg <ulf@qixitech.se>
Skickat: den 12 november 2025 11:28
Till: Staxäng-Torbäck Nils
Ämne: Re: [EXTERNT] O251603 Lilla Anrås Justerad situationsplan

Hej Nils

Är ute och reser just nu

Det skall påföras 2:65 enl vad vi sagt tidigare

Med vänlig hälsning,

😊 Ulf Sjöberg

Skickat från min iPhone

12 nov. 2025 kl. 10:51 skrev Staxäng-Torbäck Nils <nils.staxang-torback@lm.se>:

Hej
Kanon!

Har en fråga till. Gällande figur 18 i kartan nedan. Jag hittar inget yrkande på att detta ska överföras till 2:65? Kan inte se att ni diskuterat det någon gång heller. Vill du ha det som på kartan så får du bekräfta det här på mail.

<image001.png>

Nils Staxäng Torbäck

Förrättningslantmätare specialist

E-POST nils.staxang-torback@lm.se
TELEFON 0522-65 62 95
ADRESS Lantmäteriet Fastighetsbildning
801 82 Gävle
www.lantmateriet.se/hittakontor
WEBBPLATS www.lantmateriet.se

Läs hur Lantmäteriet hanterar dina personuppgifter på vår webbplats www.lantmateriet.se/personuppgifter

Du kan alltid kontakta oss genom www.lantmateriet.se/kontakt

<image002.png>

Från: Ulf Sjöberg <ulf@qixitech.se>
Skickat: den 11 november 2025 15:01
Till: Staxäng-Torbäck Nils <nils.staxang-torback@lm.se>
Ämne: Re: [EXTERNT] O251603 Lilla Anrås Justerad situationsplan

Hej Nils

Den ligger såklart endast på samfälligheten

Med vänlig hälsning,

Ulf Sjöberg



Skickat från min iPhone

11 nov. 2025 kl. 14:22 skrev Staxäng-Torbäck Nils <nils.staxang-torback@lm.se>:

Hej

Har lagt in det i kartan nu men funderar på läget på markbädden mm. Ligger den endast på den blivande samfälligheten eller går den även in på stammen Lilla Anrås 2:42? I kartbilden nedan la vi in den endast på den blivande samfälligheten.

<image002.png>

Nils Staxäng Torbäck

Förrättningslantmätare specialist

E-POST nils.staxang-torback@lm.se
TELEFON 0522-65 62 95
ADRESS Lantmäteriet Fastighetsbildning
801 82 Gävle
www.lantmateriet.se/hittakontor
WEBBPLATS www.lantmateriet.se

Läs hur Lantmäteriet hanterar dina personuppgifter på vår webbplats
www.lantmateriet.se/personuppgifter .
Du kan alltid kontakta oss genom www.lantmateriet.se/kontakt

<image003.png>

Från: Ulf Sjöberg <ulf@gixitech.se>

Skickat: den 6 november 2025 11:52

Till: Staxäng-Torbäck Nils <nils.staxang-torback@lm.se>

Ämne: [EXTERNT] O251603 Lilla Anrås Justerad situationsplan

OBS! Detta mejl kommer från en avsändare utanför vår IT-miljö. Klicka inte på länkar och öppna inte bifogade filer om du är osäker på avsändare eller innehåll. Kontakta Service Desk om du behöver råd och stöd.

Hej Nils

Här kommer informationen

Ringer dig

Ulf

Best Regards / Bästa Hälsningar

Ulf Sjöberg

<image004.png>

Phone: +46 730 337755 | E-mail: ulf@gixitech.se

Skype: sjobergulf | www.gixitech.com

Från: Jonas Stranne <jonas@bksh.se>

Skickat: den 15 oktober 2025 14:17

Till: Ulf Sjöberg <ulf@gixitech.se>

Ämne: Justerad situationsplan

Hej!

Här kommer situationsplanen på rätt underlag.

Hälsningar

Jonas Stranne

<image005.jpg>

Varvsgatan 21 A
456 32 Kungshamn

Mobil 070-659 60 85

Staxäng-Torbäck Nils

Från: Ulf Sjöberg <ulf@gixitech.se>
Skickat: den 6 november 2025 11:52
Till: Staxäng-Torbäck Nils
Ämne: [EXTERNT] O251603 Lilla Anrås Justerad situationsplan
Bifogade filer: Situationsplan markplanering Lilla Anrås 2_53 revC.pdf; Borrhål & infiltrationsbädd. Lägesplasering.pdf

OBS! Detta mejl kommer från en avsändare utanför vår IT-miljö. Klicka inte på länkar och öppna inte bifogade filer om du är osäker på avsändare eller innehåll. Kontakta Service Desk om du behöver råd och stöd.

Hej Nils
Här kommer informationen
Ringer dig
Ulf

Best Regards / Bästa Hälsningar

Ulf Sjöberg



Phone: +46 730 337755 | E-mail: ulf@gixitech.se

Skype: sjobergulf | www.gixitech.com

Från: Jonas Stranne <jonas@bksh.se>
Skickat: den 15 oktober 2025 14:17
Till: Ulf Sjöberg <ulf@gixitech.se>
Ämne: Justerad situationsplan

Hej!
Här kommer situationsplanen på rätt underlag.

Hälsningar

Jonas Stranne



byggkonsult
stranne & henriksson | bksh.se

Varvsgatan 21 A
456 32 Kungshamn

Mobil 070-659 60 85

Jägerev André

Från: Ulf Sjöberg <ulf@qixitech.se>
Skickat: den 8 december 2025 12:37
Till: Jägerev André
Kopia: Johan Jarund
Ämne: [EXTERNT] Sv: O251603

OBS! Detta mejl kommer från en avsändare utanför vår IT-miljö. Klicka inte på länkar och öppna inte bifogade filer om du är osäker på avsändare eller innehåll. Kontakta Service Desk om du behöver råd och stöd.

Hej
Härligt, hoppas allt har gått bra:)

Detta stämmer bra med vad vi tänkt oss i detta projekt
Har du några andra frågor så bara återkom till mig

Jag yrkar att

- Ga:n som bildas ska vara med, för avloppet, pumpstationer, ventiler, ledningar, avloppsbrunnar, infiltrationsbedd eller andra tillbehör.
- För vattnet, pumpstationer, ledningar, ventiler eller andra tillbehör.
- Samtliga nybildade fastigheter ska ha andelen 1 för både utförande och drift i anläggningen.
- Lantmäteriet ska stycka av allt utom byggnaden som ska uppföras, som en samfällighet.

/Ulf

Best Regards / Bästa Hälsningar

Ulf Sjöberg



Phone: +46 730 337755 | E-mail: ulf@qixitech.se

Skype: sjobergulf | www.qixitech.com

Från: Jägerev André <andre.jagerev@lm.se>
Skickat: Måndag, 08 december 2025 11:53

Till: Ulf Sjöberg <ulf@qixitech.se>

Ämne: O251603

Hej Ulf!

Nu är jag tillbaka och har fortfarande ärendet.

Skriver nu beslutshandlingarna och vill ha lite mer information från dig.

Ga:n som bildas, ska det vara med, för avloppet, pumpstationer, ventiler, ledningar, avloppsbrunnar, infiltrationsbedd eller andra tillbehör?

För vattnet, pumpstationer, ledningar, ventiler eller andra tillbehör.

Min tanke är att samtliga nybildade fastigheter ska ha andelen 1 för både utförande och drift i anläggningen.

Fungerar det eller har du någon annan åsikt?

Skulle du också kunna skriva i mailet att Lantmäteriet ska stycka av allt utom byggnaden som ska uppföras, som en

samfällighet. Då kan jag lägga in det som ett yrkande då jag inte kan hitta det yrkandet någonstans.

Hälsningar:

André Jägerev

Förrättningslantmätare

E-POST andre.jagerev@lm.se

TELEFON 0522-518471

ADRESS <https://www.lantmateriet.se/hittakontor>

BESÖK Zachaus Gränd 2, Uddevalla

POST Lantmäteriet, 801 82 Gävle

WEBBPLATS <https://www.lantmateriet.se>

Läs hur Lantmäteriet hanterar dina personuppgifter på vår webbplats <https://www.lantmateriet.se/personuppgifter>

Du kan alltid kontakta oss genom <https://www.lantmateriet.se/kontakt>

LANTMÄTERIET

Lilla Anrås 2 53 #1



TANUMS
KOMMUN

Sid 1

Ansökan om bygg-, mark- och rivningslov

Fastighet och sökande



Obligatoriska uppgifter markeras med *

Fastighetsbeteckning Lilla Anrås 2-53		/Personnummer	
Fastighetens adress Lilla Anrås 10			
Fastighetens postnummer 457 41		Fastighetens ort Fjällbacka	
Förnamn LIF		Efternamn Sjöberg	
E-post		Telefon	
dagtid/mobil		E-post	
Vår har du vill bli kontaktad under handläggningens gång * <input type="checkbox"/> E-post <input type="checkbox"/> Brev			
Faktureringsadress (om annat än ovan)			
Organisationsnummer		Förstagets projektnummer FÖröd/Lagerhall	
Fastighetsägare, samordningsansvarare (om annat än ovan)			

Byggherre, om annan än sökanden



Förnamn	Efternamn	Organisation-/Personnummer
Telefonnummer dagtid/mobil	E-post	

Kontaktperson, om annan än sökanden



Förnamn	Efternamn
Telefonnummer dagtid/mobil	E-post

Bygglösavdelningen

437 41 Tanumshede - Besöksadress: Stormnyrågatan 2, Tanumshede
 Telefon 0025-180 00
 www.tanum.se - kommun@tanum.se

Lilla Anrås 2 53 #2



TANUMS
KOMMUN

Sid 2

Ansökan avser

<input checked="" type="checkbox"/> Bygglöv	<input type="checkbox"/> Marklov	<input type="checkbox"/> Rivningslov
<input type="checkbox"/> Tidobegränsat bygglov högst 60 år	Till och med datum:	
<input type="checkbox"/> Fortsättning av tidobegränsat bygglov, högst 60 år	Till och med datum:	
<input type="checkbox"/> Periodiskt tidobegränsat bygglov	Från:	Till:
<input checked="" type="checkbox"/> Där behandlingsbesked har lämnats in	Diarienummer: Bygg.2025.436	
<input type="checkbox"/> Anskning av tidigare beviljat lov	Diarienummer:	
<input type="checkbox"/> Villkarsbesked har lämnats	Diarienummer:	

Ärende

<input checked="" type="checkbox"/> Nybyggnad	<input type="checkbox"/> Tillbyggnad	<input type="checkbox"/> Ombyggnad	<input type="checkbox"/> Fasadbehandling
<input type="checkbox"/> Rivning	Ange orsak:		
<input type="checkbox"/> Innehåande av ytterliggande lokal/bostad	Beskriv ärende:		
<input type="checkbox"/> Ändrad användning	Från:	Till:	
<input type="checkbox"/> Annat	Beskriv ärende:		

Bygglövsavdelningen

437 El Timmeråker - Besöksadress: Stora Nyvågen 2, Tanumshede
Telefon 0323-180 00
www.tanum.se - kommun@tanum.se

Lilla Anrås 2 53 #3



TANUMS
KOMMUN

Sid 3

Byggnadstyp

<input type="checkbox"/> Bostadsbuss	<input type="checkbox"/> Tydbostadsbuss	<input type="checkbox"/> Flakbostadsbuss	Ange berörda lägenheten
<input type="checkbox"/> Fritidshus	<input type="checkbox"/> Gårdsbebyggelse	<input type="checkbox"/> Förelid	<input checked="" type="checkbox"/> Industribyggnad/teaterbyggnad
<input type="checkbox"/> Studentbostadsbuss	<input type="checkbox"/> Råd, par-, kedjehus	<input type="checkbox"/> Hus för äldre/familjöverhöjande	
<input type="checkbox"/> Annat specialbostadsbuss	Därav specialbestad		
<input checked="" type="checkbox"/> Annan byggnadsanläggning	Ange vilken Fördelingsfaktorer		

Utvändigt material och färg

Fasadbeklädnad:

<input type="checkbox"/> Tegel	<input type="checkbox"/> Betong	<input checked="" type="checkbox"/> Plåt	<input type="checkbox"/> Trä	<input type="checkbox"/> Glas
<input type="checkbox"/> Puts	<input type="checkbox"/> Annat:			Färg (nct-nr): Grå

Takbeläggning:

<input type="checkbox"/> Tegel	<input type="checkbox"/> Betong	<input checked="" type="checkbox"/> Plåt	<input type="checkbox"/> Skiffer	<input type="checkbox"/> Koppar
<input type="checkbox"/> Papp	<input type="checkbox"/> Annat:			Färg (nct-nr): Svart/Grå

Fönster:

<input type="checkbox"/> Isolerglas	<input type="checkbox"/> Tröglas	<input type="checkbox"/> In-färgglas
-------------------------------------	----------------------------------	--------------------------------------

Fönsterbågar:

<input type="checkbox"/> Plast	<input type="checkbox"/> Trä	<input type="checkbox"/> Låstnat
<input checked="" type="checkbox"/> Annat:	Endast portar med vikdörrar	
		Färg (nct-nr): Grå

Vatten och avlopp

Anslutning till:	Kommunalt	Gemenskaps-anläggning	Existerande anläggning
Vatten	<input type="checkbox"/>	<input type="checkbox"/>	<input checked="" type="checkbox"/>
Avlopp	<input type="checkbox"/>	<input type="checkbox"/>	<input checked="" type="checkbox"/>
Dagvatten	<input type="checkbox"/>	<input type="checkbox"/>	<input checked="" type="checkbox"/>

Bygglösning

457 81 Tanumskoda - Hockskindra: Slövnyrsvägen 1, Tanumskoda
Telefon 0523-13000
www.tanum.se - kommun@tanum.se

Lilla Anrås 2 53 #4



TANUMS
KOMMUN

Sid 4

Övriga uppgifter

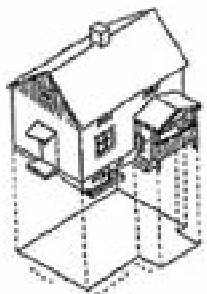
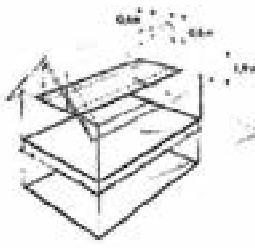
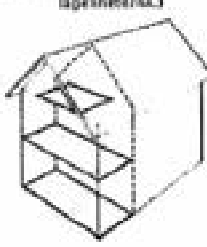
Uppvärmningssett Luftvärmepumpar
Grundläggningssätt Platta på mark

Kontrollansvarig *



<input type="checkbox"/> Byggherren söker godkännande för skriftligt projekt		
<input checked="" type="checkbox"/> Riskbehövlig kontrollen är anordnad (senast när skickas på separat blankett)		
Förnamn Gunnar	Efternamn Aglund	Telefonnummer dagtid/mobil 10040767 67

Areauppgifter m m

Byggnadsarea	Bruttoarea	Tillkommande bruttoarea
Nyttillkommen byggnadsarea är den area som ny- eller tillbyggnaden optar på marken, inklusive utbyggande byggnadsdelar som väsentligt påverkar användbarheten av underliggande mark. (Carport ingår i byggnadsarean.)	Nyttillkommen bruttoarea är area av såvånda delar av vårlagsplan, begränsad av omslutande byggnadsdelars utlösa eller annan för användhet angiven begränsning. (Det är summan av bruttoarean i byggnadens vårlagsplan som skall anges.) Vid tillbyggnad (och även vid påbyggnad och inredning av vård) räknas bara tillkommande arean.	Nyttillkommen bostadsarea är utrymmen över mark inrättade för boende, begränsad av omslutande väggars insida eller annan för användhet angiven begränsning. (Det är summan av bostadsarean i byggnadens lägenhet som ska anges. För specialbostäder anges enbart summan av arean i de enskilda lägenheterna.)
		
Nyttillkommen byggnadsarea m ² ca 1200 m ²	Utförd byggnadsarea bostadsdelar m ²	Utförd byggnadsarea kompletter m ²
Nyttillkommen bruttoarea m ²	Utförd bruttoarea bostäder m ²	Nyttillkommen bostadsarea m ²
Planerad upplägsform för eventuella bostadslägenheter		
Byggnadsarbetens area att påbörjas *	Datum 2025-08	Planerad byggtid Antal månader 1 år

Bygglövsavdelningen

457 81 Tanumshede - Besöksadress: Storsmyrevägen 2, Tanumshede
Telefon 0525-190 00
www.tanums.se - kommun@tanum.se

Lilla Anrås 2 53 #6



TANUMS
KOMMUN

Sid 6

Övrigt

eventuella förtydliganden till svarstävande uppgifter

Önskar tekniskt samråd snarast för att diskutera tekniska underlag och kontrollplan

PBL 9 kap 22 § Om ansökan är ofullständig, får byggnadsnämnden förelägga sökanden att avhjälpa bristerna inom en viss tid. Föreläggandet ska innehålla en upplysning om att ansökan kan komma att avvisas eller att ärendet kan komma att avgöras i befalligt skick om föreläggandet inte följs.

Om föreläggandet inte följs, får byggnadsnämnden avvisa ansökan eller avgöra ärendet i befalligt skick.

De personuppgifter som du lämnar till oss behandlas i enlighet med dataskyddsförordningen. Mer information om vad detta innebär för dig hittar du på kommunens hemsida: www.tanum.se/integritetapolicy

Avgift debiteras enligt av kommunen fastställt taxa

Underskrift

Datum och ort	Fjällbacka 2025-06-05	
Namnsteckning	<i>[Signature]</i>	Namn/styckegårds <i>[Signature]</i>

Om annan än sökanden e-signerar/skriver under e-tjänsten/biankettan krävs fullmakt från sökanden som beskriver vilka åtgärder den som e-signerar/skriver under har rätt att göra för sökanden.

Biankettan skickas till
Tanums kommun
Bygglövsavdelningen
457 81 Tanumsboda

Bygglövsavdelningen

457 81 Tanumsboda - Besöksadress: Stenmyssvägen 1, Tanumsboda
Telefon 0313-180 00
www.tanum.se - kommun@tanum.se

Lilla Anrås 2 53 #7



OBS! Lantmäterimyndigheten tar betalt för allt arbete, från att ansökan har kommit in. Även om ansökan återkallas eller om ärendet inte kan fullföljas av annan orsak så debiteras normalt sökanden ensamt för den tid som lagts ned på ärendet. Lantmäterimyndighetens kostnader debiteras enligt tidsåtgång eller fast pris.

På denna sida kommer namn, personnummer och tidpunkt för de som signerat handlingen automatiskt påföras efter att handlingen inkommit till myndigheten.

Underskrifter

2025-07-04 13:33:33 | 195711015171 | ULF SJÖBERG

«FirmaTitel»
«Namn» «coAdress»
«Utdelningsadress»
«Extrafält»
«Postadress»

BEKRÄFTELSE AV ANSÖKAN

Ärendenummer: O251603
Avstyckning från Lilla Anrås 2:53
Datum: 2025-07-07
Kommun: TANUM Län: Västra Götaland
Aktbilaga: 3

Hej och tack för ansökan!

Om du kontaktar oss igen, tala om ärendenumret O251603. Då kan vi svara snabbare.

Vad händer nu?

Först undersöker vi att ansökan innehåller det som behövs. Vi hör av oss igen om något saknas.

Nästa steg är att en handläggare kontaktar er och börjar utreda om det går att göra det ni har ansökt om. Just nu tar det 1-2 månader innan ett ärende får en handläggare, ibland ännu längre. Kötiden kan förändras och på vår webbplats kan ni se den aktuella kötiden och hur lång tid det kan ta tills vi är klara. På vår webbplats kan ni också läsa mer om hur vårt arbete går till:

lantmateriet.se/handlaggningstider-lantmateriforrattningar

lantmateriet.se/lantmateriforrattningen-steg-for-steg

Handläggaren kommer också att utreda vilka andra som kan påverkas av ansökan och kontakta dem.

Hur mycket kommer det att kosta?

Kostnaden beror på hur mycket tid vi behöver arbeta med ärendet. När handläggaren tar kontakt, kan ni få en ungefärlig uppskattning av hur mycket det kan kosta och vilka som ska betala.

Lantmäteriet tar betalt för allt arbete med ansökan och de åtgärder ni ansökt om, **oavsett hur det slutar:**

- om det ni ansökt om går att genomföra
- om det ni ansökt om inte går att genomföra
- om ni tar tillbaka ansökan.

Det arbete vi tar betalt för börjar direkt när ansökan kommer in. Till exempel behöver vi kontrollera om ni har rätt att ansöka om ändring på fastigheten och om ansökan innehåller det som behövs.

På vår webbplats kan ni se några kostnadsexempel:

lantmateriet.se/kostnadsexempel

Så räknar vi ut kostnaden – arbetstid och antal fastigheter

Avgiften består av olika delar:

- Ett **grundbelopp** för alla ansökningar som lämnas in, och i vissa fall ett **tilläggsbelopp**. Grundbeloppet är 6 500 kronor. Men det kostar mer om fler än fem fastigheter är inblandade – då lägger vi på ett tilläggsbelopp. Grund- och tilläggsbeloppet blir tillsammans mellan 6 500 och 18 500 kronor.
- En kostnad per timme för allt vårt arbete med din ansökan. Kostnaden är 1 200 – 1 800 kronor i timmen.

Lantmäteriet skickar oftast fakturor under arbetets gång och alltid en slutfaktura när vi är färdiga. Det är alltså först efteråt som det går att säga exakt vad kostnaden blev.

Om du vill veta mer om våra avgifter, se

lantmateriet.se/kostnader-lantmateriforrtattningar under *Detaljerad information om våra priser*.

Varför kostar det pengar?

Skattepengar används inte till denna typ av tjänster. De som äger fastigheter får i stället betala själva för sådant som är kopplat till fastigheterna.

Följ ärendet i e-tjänsten

Här kan du se allt om ansökan, läsa övriga dokument och följa vårt arbete med ärendet: gnak.lantmateriet.se. Logga in med Bank-id eller annan e-legitimation, eller med lösenord om du företräder en organisation.



Figur 1- QR-kod till Lantmäteriets e-tjänst

När ni fått en handläggare – tala om i fall det finns servitut, arrende eller annan rättighet inom fastigheten

Handlar ansökan om en fastighet som ni äger och som någon annan har rätt att använda genom till exempel arrende eller avtalsservitut? Gäller den rättigheten inom den del av fastigheten som berörs av ansökan? I så fall behöver ni meddela oss det, men vänta tills ni fått en handläggare.

Om vi inte får den informationen kan ni bli skyldiga att betala skadestånd till den som har rättigheten, om den påverkas av vårt beslut. Är du osäker, läs mer om arrenden och servitut på lantmateriet.se/ordlista eller fråga er handläggare när en sådan har blivit utsedd.

Meddela oss även om din fastighet får en ny ägare innan vi fattar beslut.

Lantmäteriet sparar personuppgifter om dig

Du kan läsa om hur vi behandlar dina personuppgifter på lantmateriet.se/personuppgifter.

Du kan också ringa vårt kundcenter för att få veta hur vi behandlar personuppgifter.

Kontaktuppgifter till Lantmäteriet

För kontakt och svar på vanliga frågor, besök vår webbplats:

lantmateriet.se/kontakt

Telefon Kundcenter: 0771-63 63 63. Telefontid: vardagar 9–16.

Webbplats: lantmateriet.se

Postadress: Lantmäteriet Fastighetsbildning, 801 82 Gävle

Vill du ha all myndighetspost digitalt?

Skaffa gärna en digital brevlåda, så kan du som privatperson få din post från myndigheter digitalt. Då kan du läsa posten när som helst och var du än är.

Läs hur du gör: digg.se/digital-post/privatperson

DAGBOKSBLAD

ÄRENDENUMMER: O251603

AVSTYCKNING FRÅN LILLA ANRÅS 2:53, FASTIGHETSREGLERING BERÖRANDE LILLA ANRÅS 2:65
SAMT INRÄTTANDE AV GEMENSAMHETSANLÄGGNING

KOMMUN: TANUM

LÄN: VÄSTRA GÖTALAND

AKTBILAGA: 17 AKT: 1435-2025/65

Ärendets dagboksanteckningar

Tabell 1- ärendets dagboksanteckningar

Datum	Anteckning	Aktbilaga	Signatur
2025-07-04	Ärendet upplagt.		Lantmäteriet Fastighetsbildning
2025-07-04	Ansökan inkommen. (Infört i dagboken 2025-07-07)		Sophie Ek
2025-07-04	Ansökan inkommit (i original) från Ulf Sjöberg.	1	Sophie Ek
2025-07-04	Ansökan om förhandsbesked med kartsnitt i färg inkommit (i bestyrkt kopia) från Ulf Sjöberg.	2	Sophie Ek
2025-07-07	Behörighetskontroll av ansökan. Behörighet för Ulf Sjöberg är kontrollerad och styrkt. Källor: - Fastighetsregistret, - aktbilaga 1.		Sophie Ek
2025-07-07	Bekräftelse av ansökan skickad till sökande, enligt adressuppgifter i aktbilaga 1.	3	Sophie Ek
2025-09-02	Kontakt med Ulf Sjöberg. FLM presenterar sig och informerar om att ärendet är påbörjat. Arbetsmöte onsdag 10/9 kl 13:00 för att precisera yrkanden. Priset och sluttid svårt att säga något om innan det blir tydligare om vad som ska utföras.		André Jägerev
2025-09-04	Samråd skickat till Länsstyrelsen.		Berit Lindskog

2025-09-10	<p>Arbetsmöte i fält på Lilla Anrás 2:53. Närvarande Ulf och Göran Sjöberg, Johan Järund och för Lantmäteriet André Jägerev. Det som ska utföras är: Avstyckning från Lilla Anrás 2:53 till en samfällighet. Samfälligheten ska sedan avstyckas, i sin tur, av 16 lotter inom en byggnad som ska uppföras på samfälligheten. Varje lott ska ha del i samfälligheten.</p> <p>Gemensamhetsanläggning för vatten och avlopp ska bildas. Delägarna ska vara de nybildade fastigheterna, samfälligheten, samt Lilla Anrás 2:65.</p> <p>Servitut för den befintliga vägen till förmån för Lilla Anrás 2:53.</p> <p>Samfällighetsförening ska bildas när detta ärende tagit laga kraft. Lantmäteriet ska lägga ut för kostnaderna.</p>		André Jägerev
2025-09-11	Delfaktura begärd.		Berit Lindskog
2025-09-19	Fråga skickad till Ulf Sjöberg angående yrkanden. Åter från Ulf, koordinater på den blivande byggnaden och han ska återkomma med yrkanden.	4	André Jägerev
2025-09-19	Yrkande inkom från Ulf Sjöberg.	5	André Jägerev
2025-09-23	Positivt samrådssvar inkom från Länsstyrelsen.	6	André Jägerev
2025-10-08	Fältarbete utfört av mätingenjör Per Ohlsson, närvarande Ulf Sjöberg. Befintliga gränsmarkeringar kontrollerades och nya sattes ut. Yrkades även på reglering av mark till Lilla Anrás 2:65, stämdes av med förrättningslantmätare Andre via telefon innan detta markerades.		Per Olsson
2025-11-05	Telefonsamtal med Ulf Sjöberg. Frågar om han har några ritningar på vart gemensamhetsanläggningen gällande vatten och avlopp ska placeras. Ulf informerar om att han upprättat en situationsplan och ska ha en brunnborrare som kommer inom kort och bestämmer vart brunnen ska borraras. När han fått reda på detta kommer han skicka in ritning på det.		Nils Staxäng-Torbäck

2025-11-07	Förhandsbeskedet har vunnit laga kraft.		André Jägerev
2025-11-11	Yrkande inkommet	8	Nils Staxäng-Torbäck
2025-11-12	Yrkande inkommet	7	Nils Staxäng-Torbäck
2025-11-13	Förrättningskartan och förändringar i fastighetsregistrets kartdel har kvalitetsgranskats		Marie Sandblom
2025-12-08	Yrkande inkommet	9	André Jägerev
2026-01-14	Panträttsprövning utförd.		André Jägerev
2026-01-23	Det fastighetsrättsliga innehållet har kvalitetsgranskats		Jesper Kraft
2026-01-23	Förändringar i fastighetsregistrets textdel har kvalitetsgranskats		Jesper Kraft
2026-01-26	Förrättningskarta KA1 och KA2, beskrivning fbl, beskrivning ga, protokoll.	10,11,12,13,14	André Jägerev
2026-01-26	Teknisk beskrivning.	15	André Jägerev
2026-01-26	Beslut taget. (Infört i dagboken 2026-01-26).		André Jägerev
2026-01-27	Underrättelse om avslut	16	Josefine Oscarsson
2026-01-27	Underrättelse om avslutad förrättning med tillhörande beslutshandlingar skickat med e-brevsutskick till samtliga sakägare. Samma handlingar har via e-post skickats till Tanums kommuns byggnadsnämnd samt till Länsstyrelsen i Västra Götaland.	10-16	Josefine Oscarsson
2026-02-26	Preliminära registreringen granskad och godkänd		Hanna Berntsson
2026-03-02	Preliminära registreringen granskad och godkänd		Hanna Berntsson
2026-03-02	Beslut registrerade i fastighetsregistret 2026-03-02		Hanna Berntsson
2026-03-03	Underrättelse skickad till Fastighetsinskrivningen.		Hanna Berntsson
2026-03-03	Ärende O251603 är infört i registerkartan		Curt Niklasson