

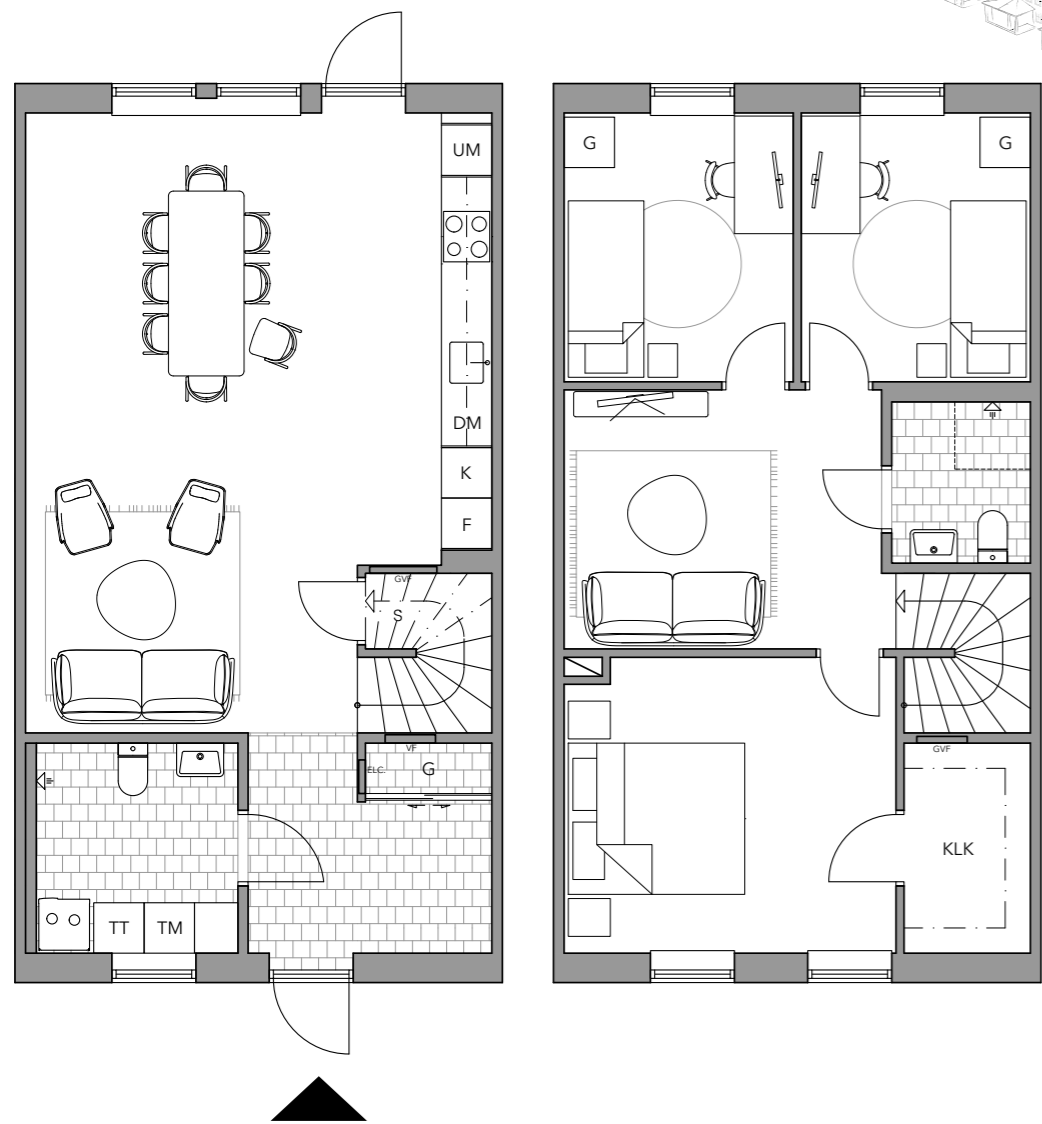
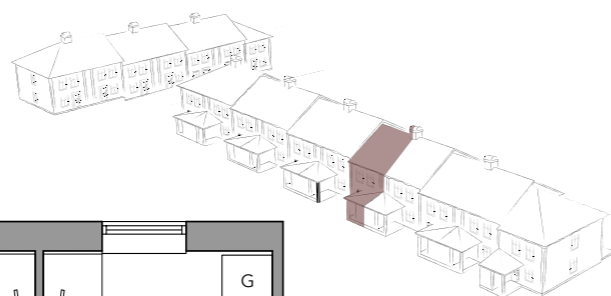


Lgh: 5

110m²

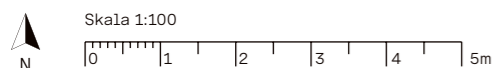
Välkommen till ett välplanerat radhus i två plan med öppna och sociala ytor. Entréplanet rymmer hall, badrum med tvättmöjligheter samt ett kök och vardagsrum i öppen planlösning med fint ljusinsläpp. Från vardagsrummet nås den privata uteplatsen.

På övre plan finns tre sovrum, ett allrum som kan användas som tv-hörna eller arbetsplats samt ytterligare ett badrum. Goda förvaringsmöjligheter bidrar till ett funktionellt och trivsamt hem.



Hus	Tvåplansradhus
Kvm	110 m ²
Rum	4 RoK

K	Kyl
F	Frys
DM	Diskmaskin
	Häll
UM	Ugn/Mikro
TM	Tvättmaskin
TT	Torktumlare
S	Städsåp
G	Garderob
KLK	Klädkammare
	Bänkskåp med överskåp



2026.03.10 | Observera att mindre ändringar och avsteg från ritningar, illustrationer, uppskattade ytor etc kan uppstå under projektering och byggprocess.

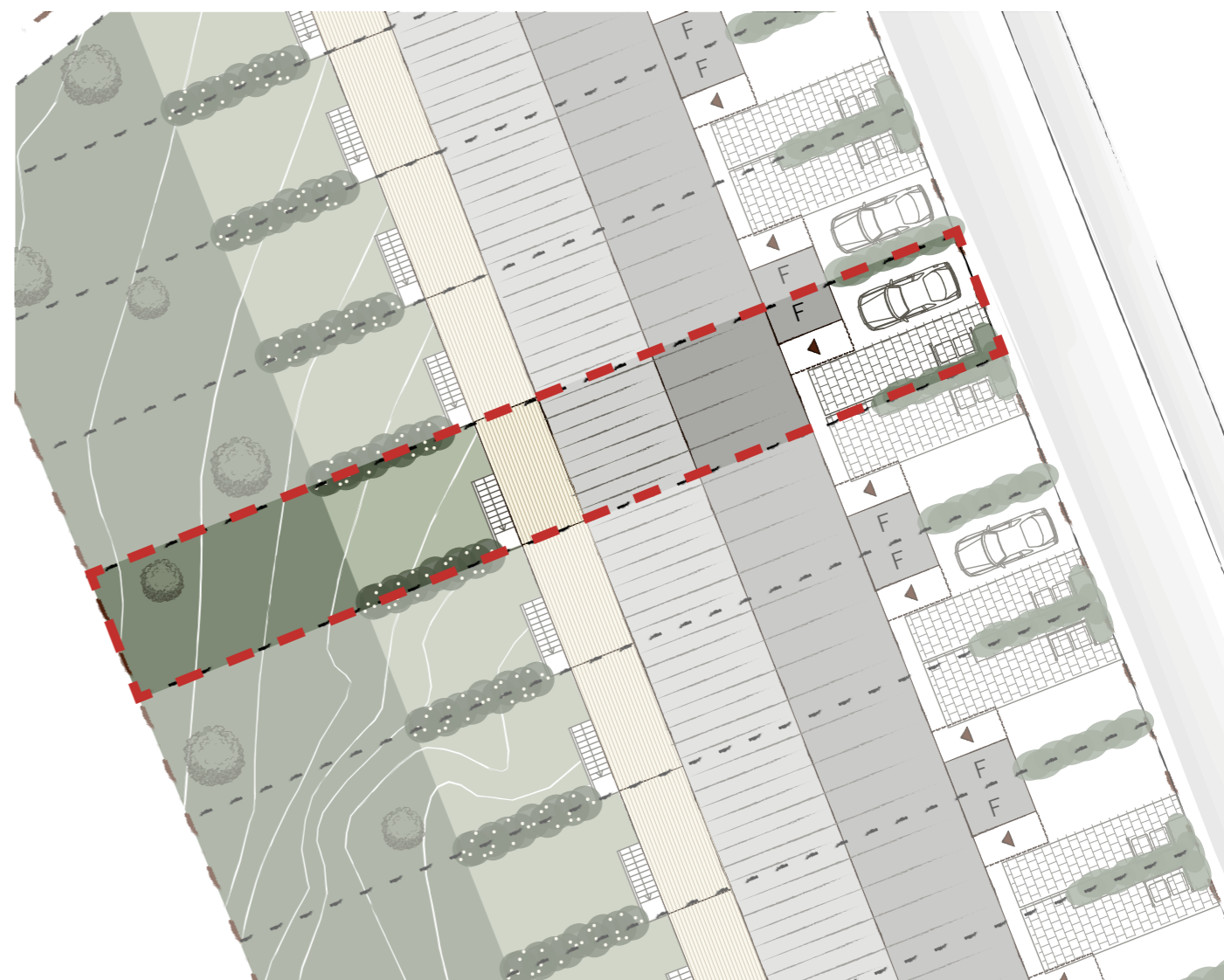
EKEBLAD



Lgh: 5

Trädgård

Tomtens utformning kan variera. Ytor med grässådd kan vara lätt sluttande. Naturmarksytor anläggs med ängsådd eller bevaras i naturligt skick och kan vara kuperade samt innehålla dike, sten, berg eller andra nivåskillnader. Samtliga bilder och illustrationer är visionsbilder och utgör inte exakt återgivning av slutligt utförande.

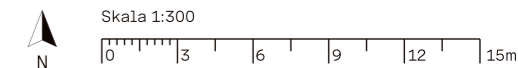


TOMTAREA

CA 235 KVM

FÖRKLARINGAR

- Tomtmarkering
- Gräsmatta
- Naturmark
- Trall
- Stenläggning
- Marktäckande växt i slänt
- Häck



EKEBLAD