

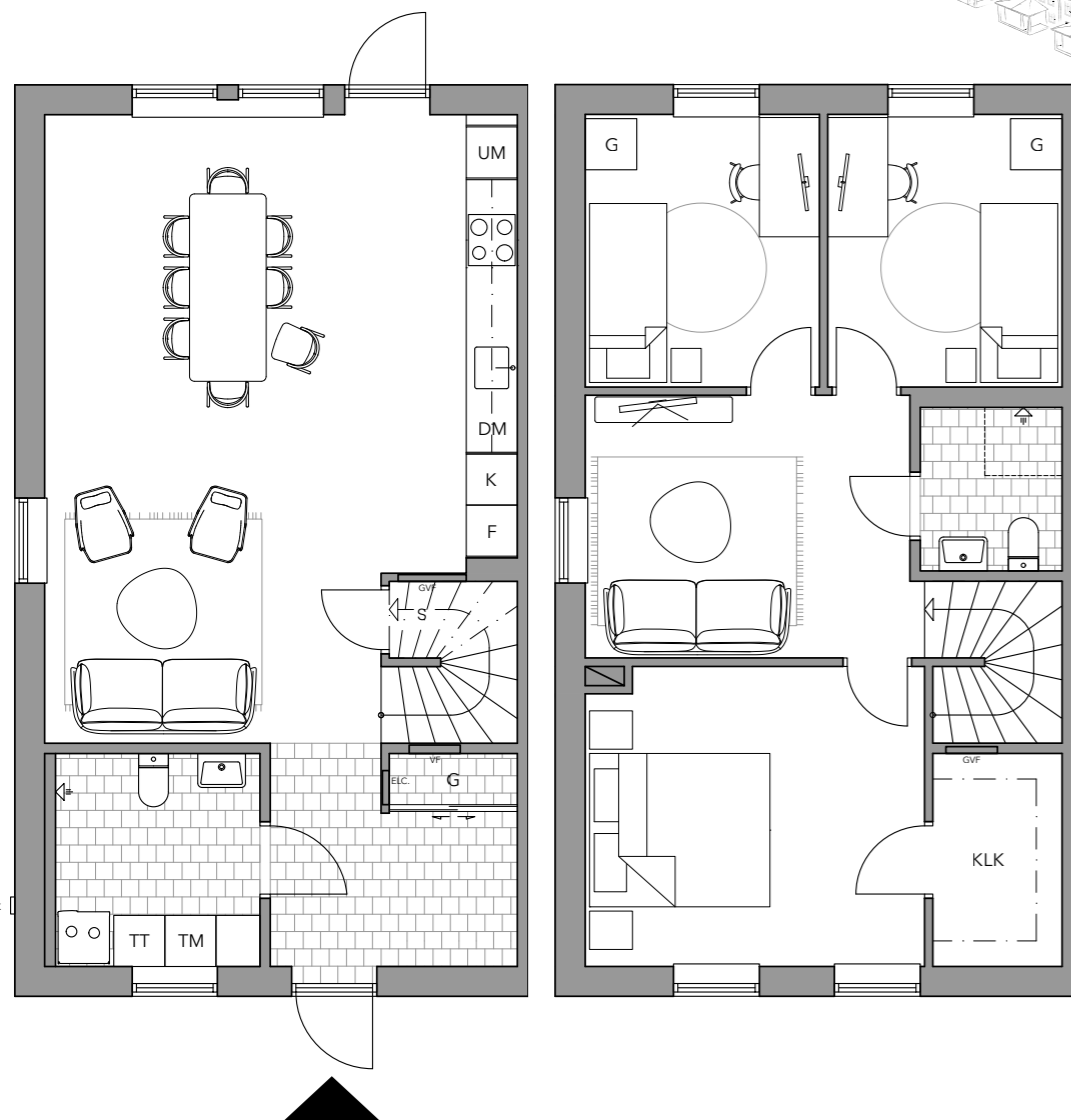
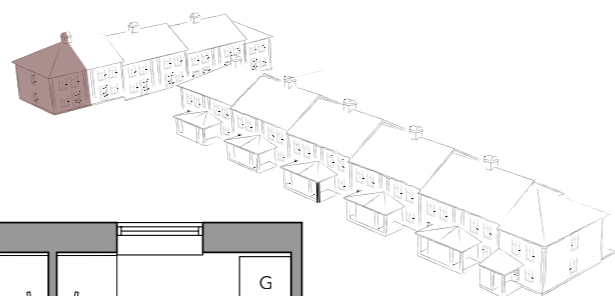


Lgh: 18

# 110m<sup>2</sup>

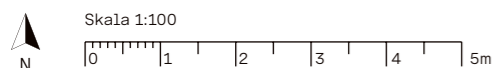
Välkommen till ett gavelradhus i två plan med väldefinierade ytor och härligt ljusinsläpp. Entréplanet erbjuder hall, badrum med tvättmöjligheter samt kök och vardagsrum i öppen planlösning med utgång till privat uteplats.

Övre plan rymmer tre sovrum, ett flexibelt allrum och ett extra badrum. Den genomtänkta planlösningen och ljuset från flera väderstreck skapar ett hem med härlig rymd.



Hus	Tvåplansradhus
Kvm	110 m <sup>2</sup>
Rum	5 RoK

K	Kyl
F	Frys
DM	Diskmaskin
H	Häll
UM	Ugn/Mikro
TM	Tvättmaskin
TT	Torktumlare
S	Städsåp
G	Garderob
KLK	Klädkammare
B	Bänkskåp med överskåp



2026.03.10 | Observera att mindre ändringar och avsteg från ritningar, illustrationer, uppskattade ytor etc kan uppstå under projektering och byggprocess.

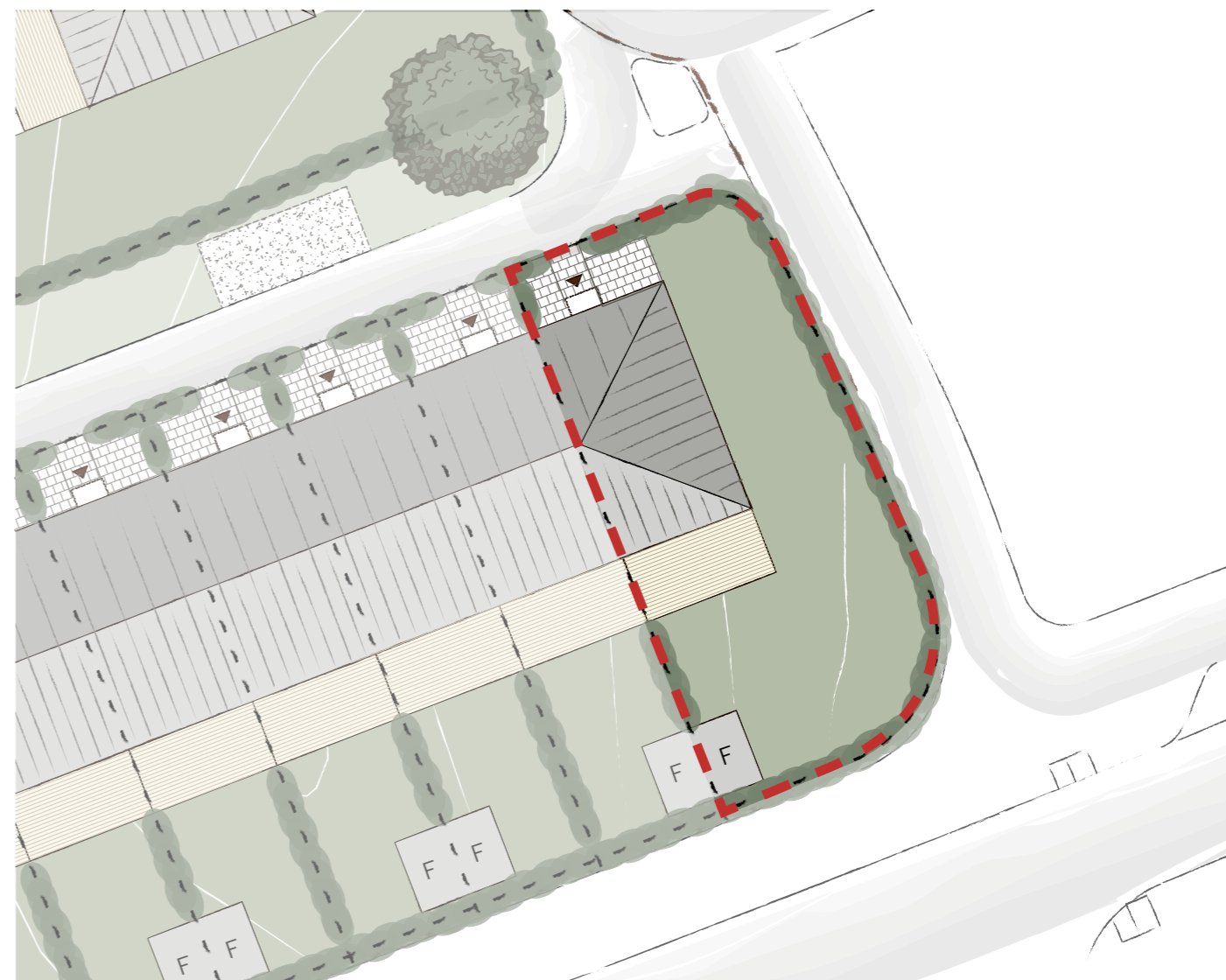
## EKEBLAD



Lgh: 18

# Trädgård

Tomtens utformning kan variera. Ytor med grässådd kan vara lätt sluttande. Samtliga bilder och illustrationer är visionsbilder och utgör inte exakt återgivning av slutligt utförande.

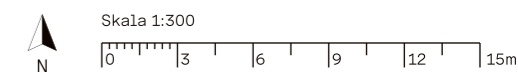


TOMTAREA

# CA 310 KVM

FÖRKLARINGAR

- Tomtmarkering
- Gräsmatta
- Naturmark
- Trall
- Stenläggning
- Marktäckande växt i slänt
- Häck



## EKEBLAD