

KARTA

Org. enhet

H 5

Dnr

320/67

rörande avstyckning från fastigheterna:
VEDBY 1:6 och VEDBY 3:3 för sammanläggning, jämte sammanläggning av stamf. Vedby 1:6 med Vedby 13:1

Upprättad år 1969 av:

Åsa Eneros
Åsa Eneros/
lantmätare

Socken Högby Kommun Olands Åkerbo

Län Kalmar

Skala 1:1000

10 0 10 20 30 40 50 60 70 meter

Beskrivning

Beteckning å kartan
ägslag m m

Areal hektar

R N:r

Från Vedby 1:6 avstyckas:

A åker, tomt 4575 m² 1:17

samt.

fig. 1 " " 1270 m²

från Vedby 3:3 avstyckas:

fig. 3 " " 210 m²

B åker tomt 1480 m²

Den sammanl. fastigheten =

= R.N:r 1:18

Ägodelningsdomaren i Möre och Ölands domsaga

J 34/1969. 1970 den 3 december

fastställdes denna avstyckningsförrättning och förordnades om sammanläggning av återstoden av Vedby 1:6 med Vedby 13:1.

I tjänsten:

Åsa Eneros

Ägodelningsdomaren i

Möre och Ölands domsaga

J 34/1969. Aktbil. 2.

Ink. 2215 1969

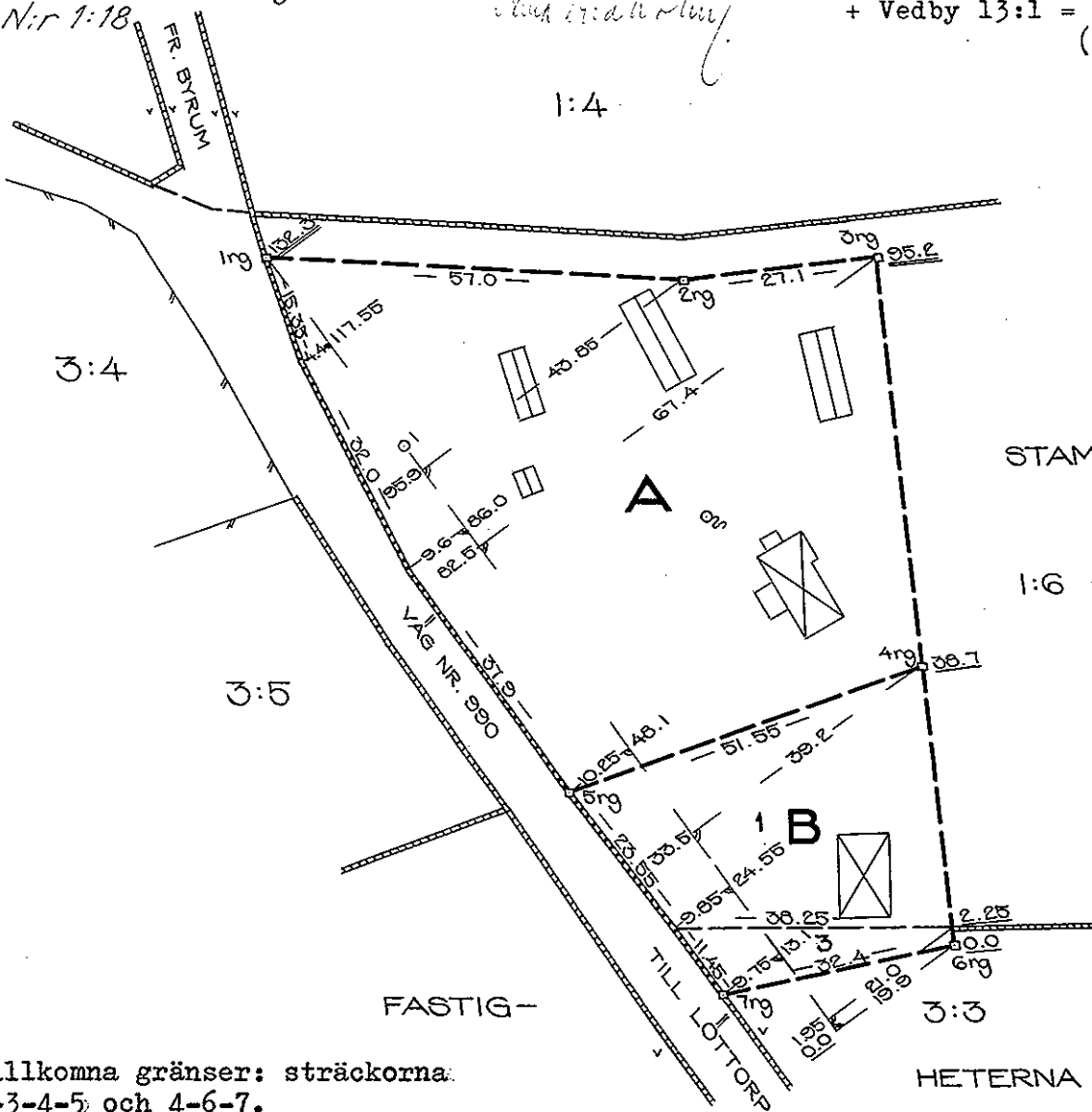
(ex. 10 bil.)

Återstoden av Vedby 1:6

+ Vedby 13:1 = R.N:r 13:4

(Vedby)

1:4



Nyttillkomna gränser: sträckorna:
1-2-3-4-5 och 4-6-7.

FK. 532

Arkivnr m m

Mätning Koord ber Areal ber Kartering Ritning
G.U.S. G.U.S. G.U.S. G.U.S.

Signum:

1239

FK. 532. SV.
(531/1969)

Sammanställning, karta sid. 17. Protokoll sid. 19.