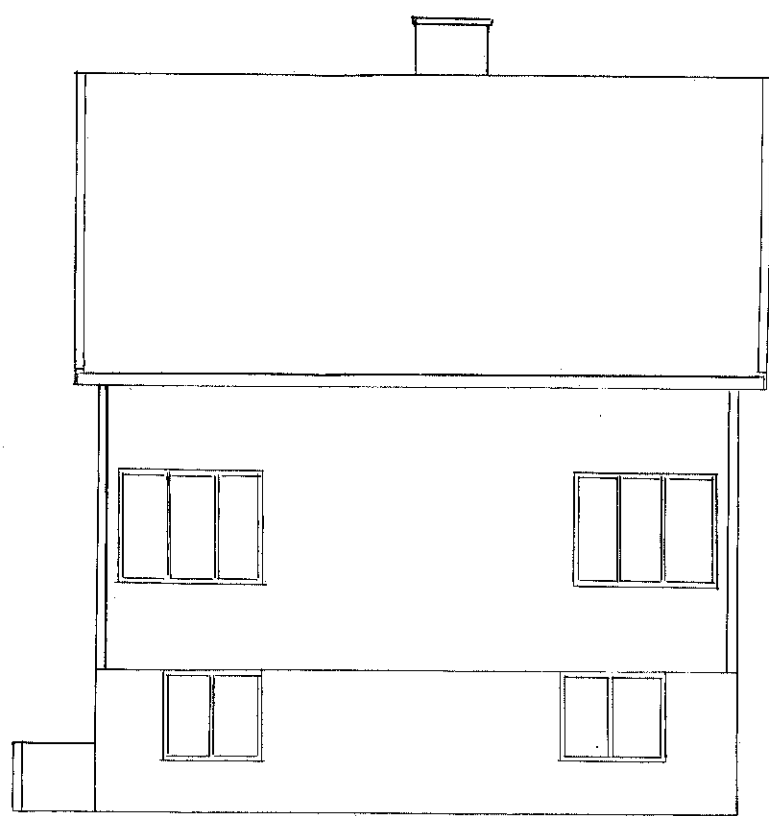


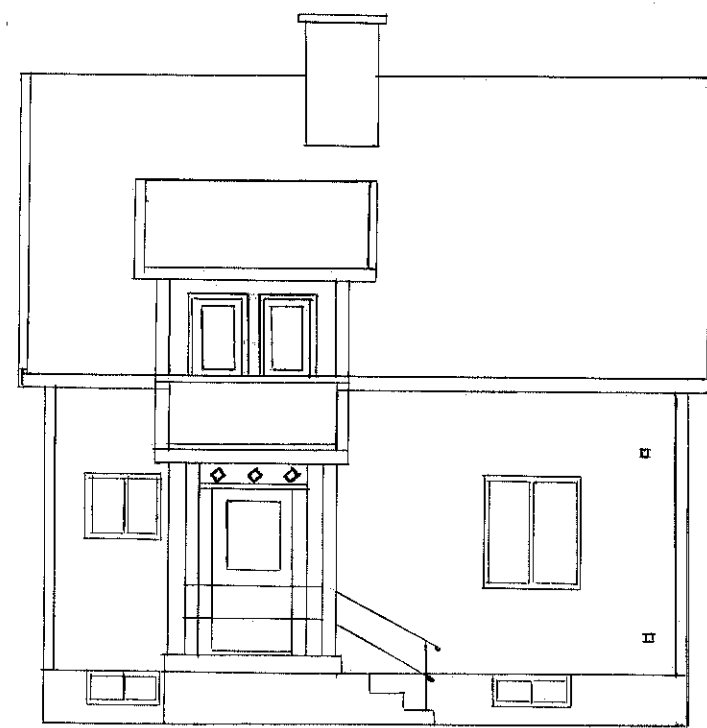
RITNING TILL NYBYGGNAD Å TOMT ÖDSMÅL INNERGÅRDEN 1st 156



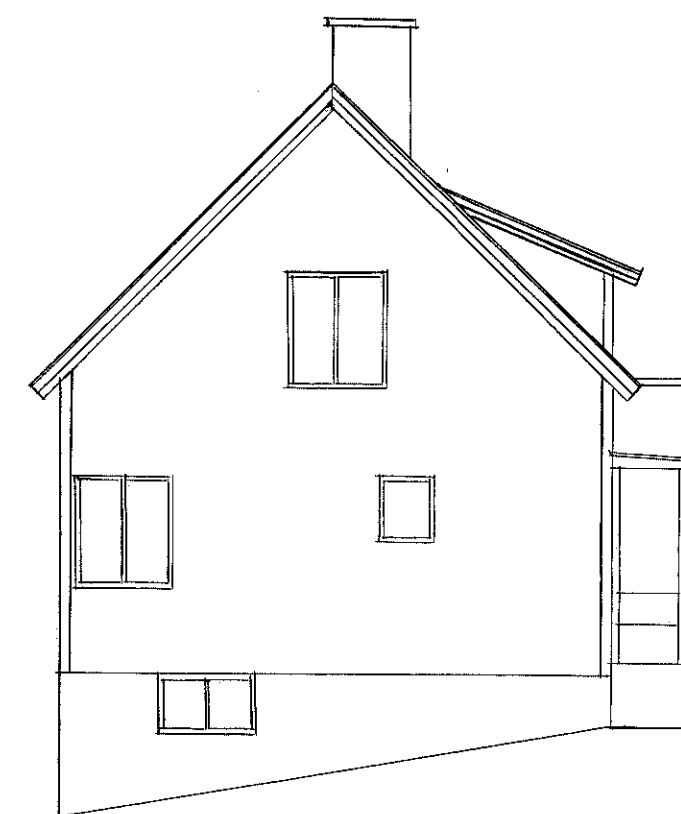
Fasad åt söder



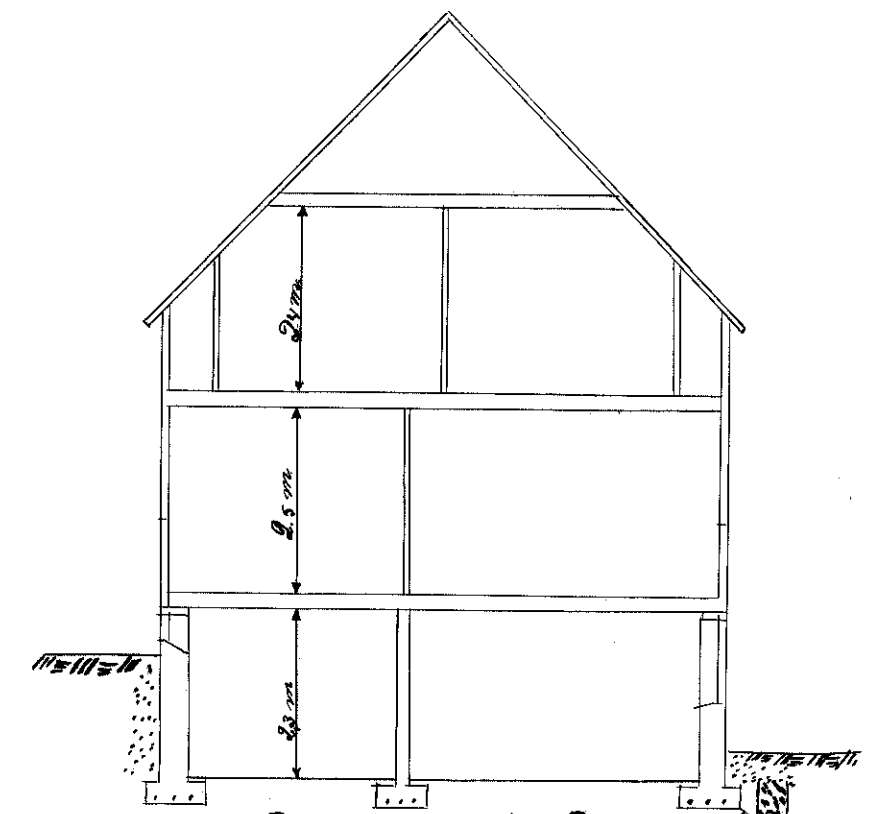
Fasad åt väster



Fasad åt norr

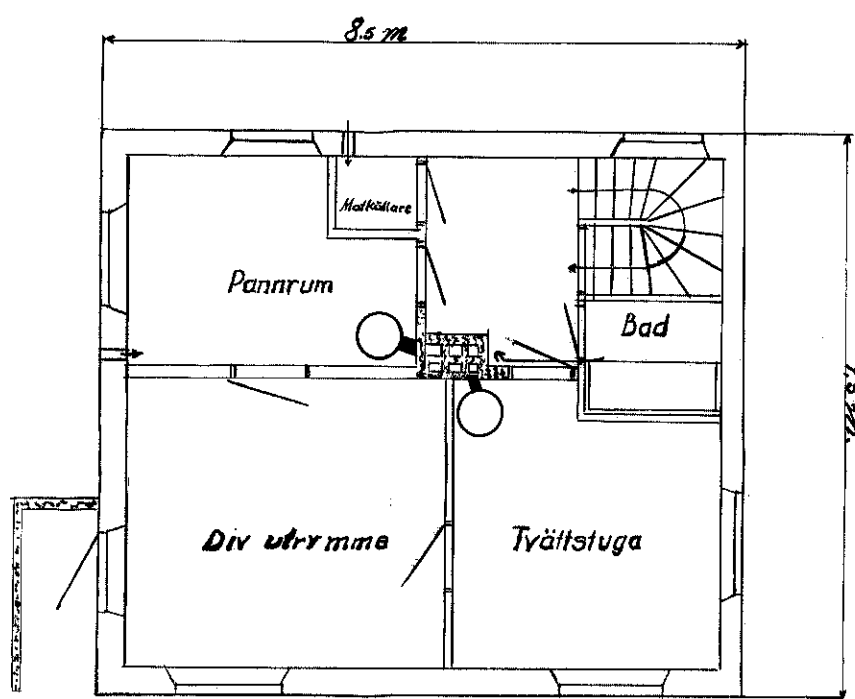


Fasad åt öster

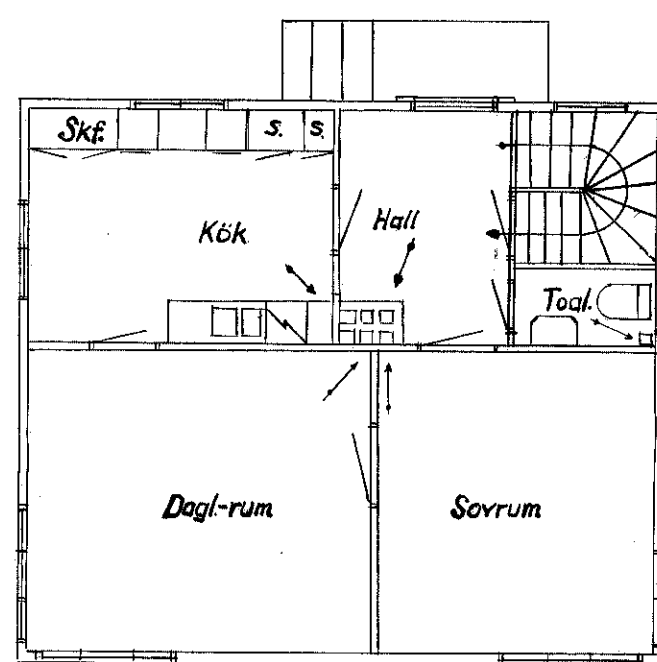


Sektion A-B

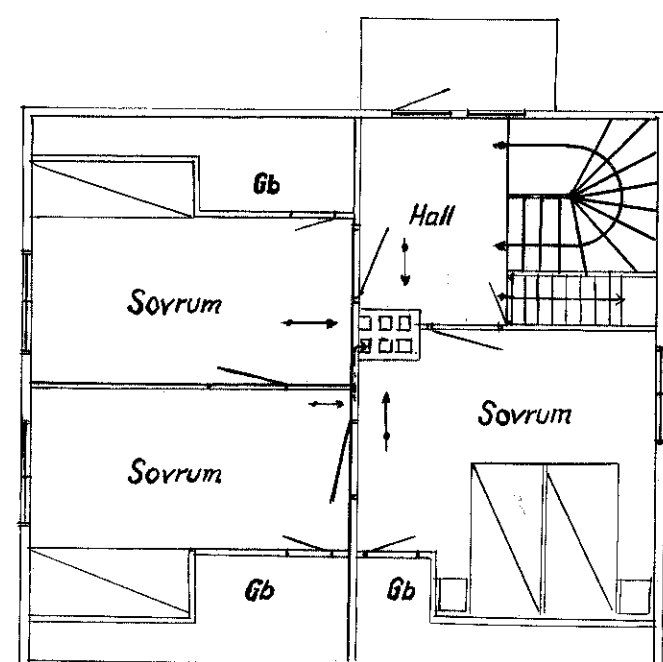
Anmärkning:
 Röringsjärn skall vara av Kvalitet St 37.
 Bottenplattan armeras med St 37.
 Stål hållo minst 80 kg uppåt pr m²
 och ha en tryckhållförmåga efter 30 dagar av minst
 150 kg/cm². I bottenplattan får ingen spånstos
 användas.
 Bottenplattan anordnas centriskt med arseende
 å ovanliggande grundmur.



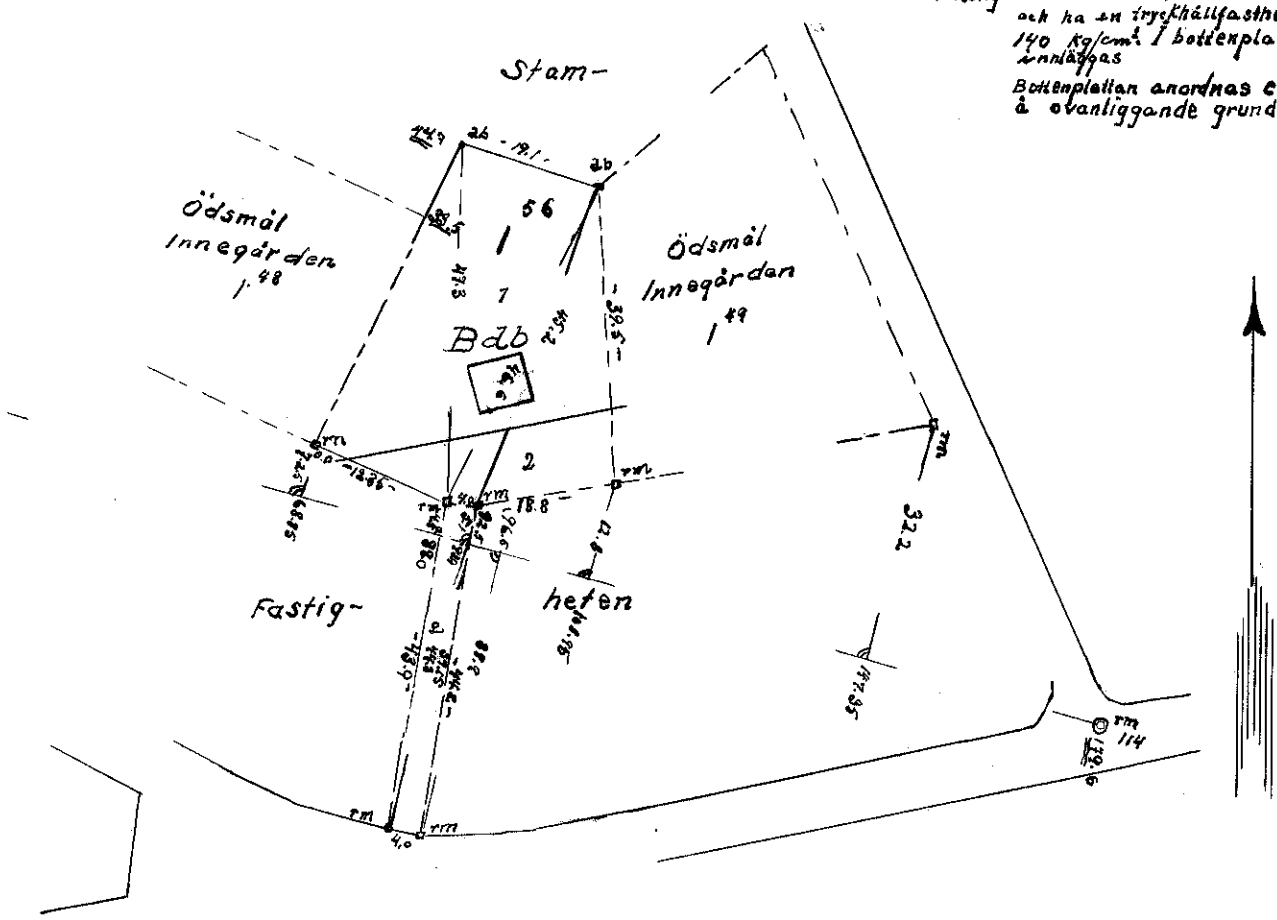
Plan av källarvåningen



Plan av bottenvåningen



Plan av våningen 1 tr. upp



Skala 1:700

Skala 1:700.

RIT. <i>[Signature]</i>	GR.
N:o	2/6 1950