

KARTA
 rörande avstyckning (inomkvarteret
 LÖNNEN) från stadsägan 260
 i Borgholms stad, Kalmar län,
 upprättad år 1970 av:

Åsa Eneros
 Åsa Eneros
 Förrättningsman.

BESKRIVNING:	Reg. bet.:
Fig 1 937,5 kvm	Stadsögar nr 260 K
" 2 952,2 "	" " 260 L
" 3 857,3 "	" " 260 M
" 4 780,2 "	" " 260 N
" 5 899,4 "	" " 260 O

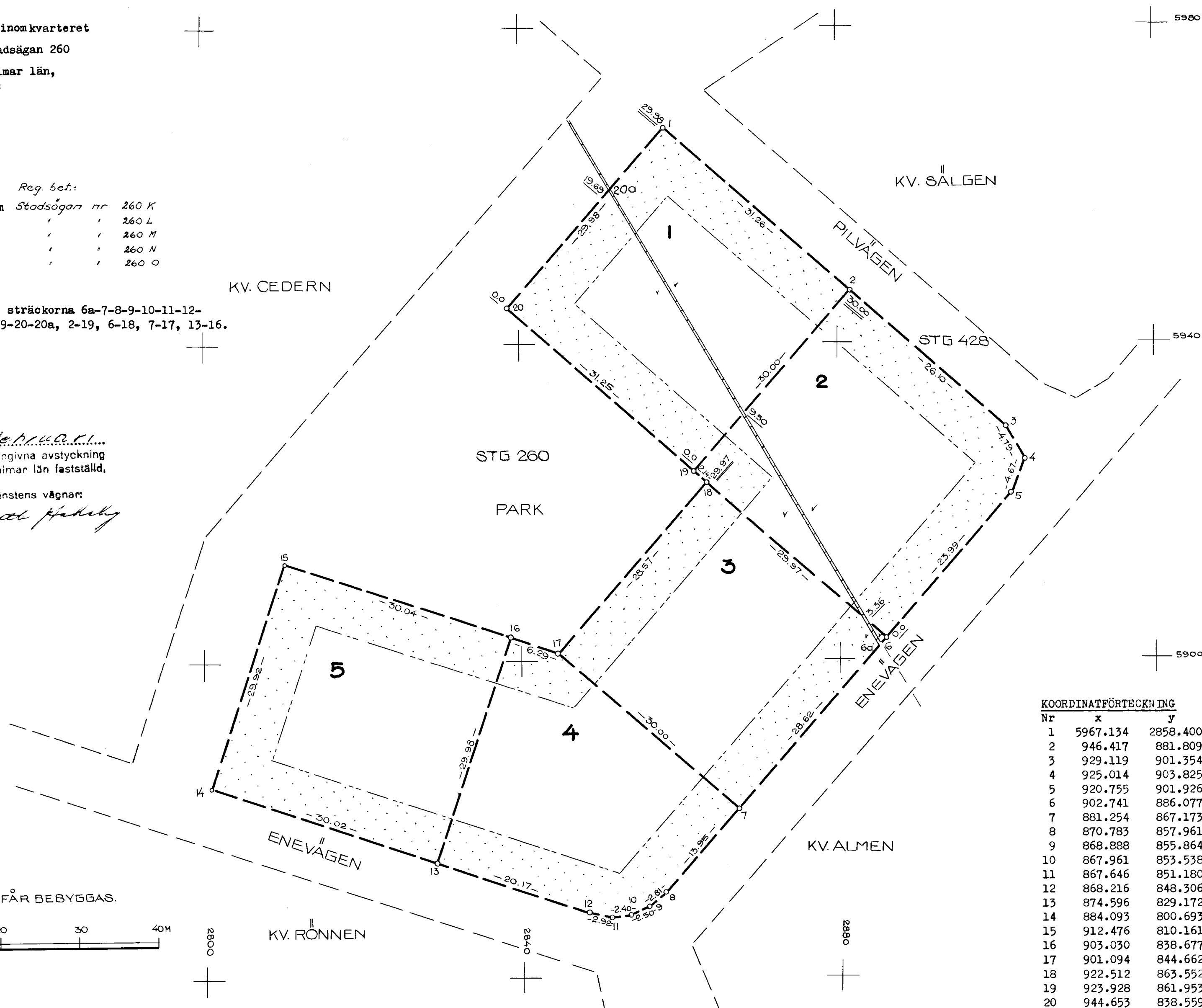
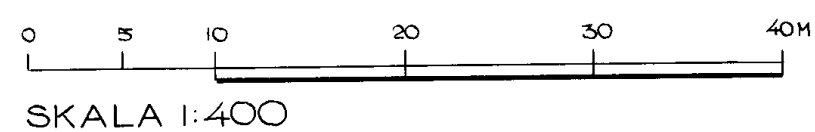
Nyttillkomna gränser: sträckorna 6a-7-8-9-10-11-12-13-14-15-16-17-18-19-20-20a, 2-19, 6-18, 7-17, 13-16.

År 1971 den 1 februari...
 blev å denna karta angivna avstyckning
 av länsstyrelsen i Kalmar län fastställd,
 betygat

På tjänstens vägnar:

Åsa Eneros

MARK SOM EJ FÅR BEBYGGAS.



KOORDINATFÖRTECKNING			
Nr	x	y	markering
1	5967.134	2858.400	järnrör i cement
2	946.417	881.809	" " "
3	929.119	901.354	" " "
4	925.014	903.825	" " "
5	920.755	901.926	" " "
6	902.741	886.077	" " "
7	881.254	867.173	" " "
8	870.783	857.961	" " "
9	868.888	855.864	" " "
10	867.961	853.538	" " "
11	867.646	851.180	" " "
12	868.216	848.306	" " "
13	874.596	829.172	" " "
14	884.093	800.693	" " "
15	912.476	810.161	" " "
16	903.030	838.677	" " "
17	901.094	844.662	" " "
18	922.512	863.552	" " "
19	923.928	861.953	" " "
20	944.653	838.559	" " "