

# Skogsbruksplan

<b>Fastighet</b>	SUNDBYBERG 1:1, VALL 3:2, VALL 3:6, VALL 9:9
<b>Församling</b>	Torsåker
<b>Kommun</b>	Hofors
<b>Län</b>	Gävleborgs län

<b>Inventeringstidpunkt</b>	2023-12-02
<b>Planen avser tiden</b>	2023-12-02 - 2033-12-02
<b>Framskriven t.o.m.</b>	2023-12-02



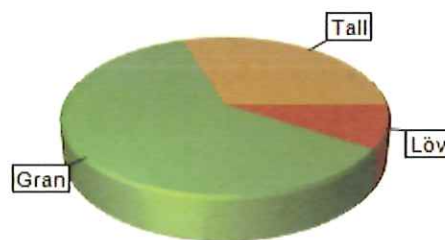
# Sammanställning över fastigheten

Arealer	hektar	%
Produktiv skogsmark	14,1	80,1
Impediment myr	0,6	3,4
Impediment berg	0,0	0
Inägomark	2,4	13,6
Linjer: väg/ledning/vatten	0,0	0
Övrig areal	0,5	2,8
<b>Summa landareal</b>	<b>17,6</b>	
<b>Summa vatten</b>	<b>0,0</b>	

## Virkesförråd

	m3sk	%
<b>Tall</b>	<b>1 042</b>	<b>30</b>
<b>Gran</b>	<b>2 165</b>	<b>61</b>
<b>Löv</b>	<b>319</b>	<b>9</b>
Ädellöv		
Contorta		
<b>Totalt</b>	<b>3 526</b>	
<b>Medeltal</b>		
<b>m3sk per ha</b>	<b>250</b>	

Naturvårdsvolym  
m3sk



## Bonitet och tillväxt

Fastighetens medelbonitet är beräknad till **6,3 m3sk per ha**

Tillväxt per år vid framskrivnings-tidpunkten uppskattad till cirka **69 m3sk**

## Avverkningsförslag

Totalt under perioden **2 876 m3sk**

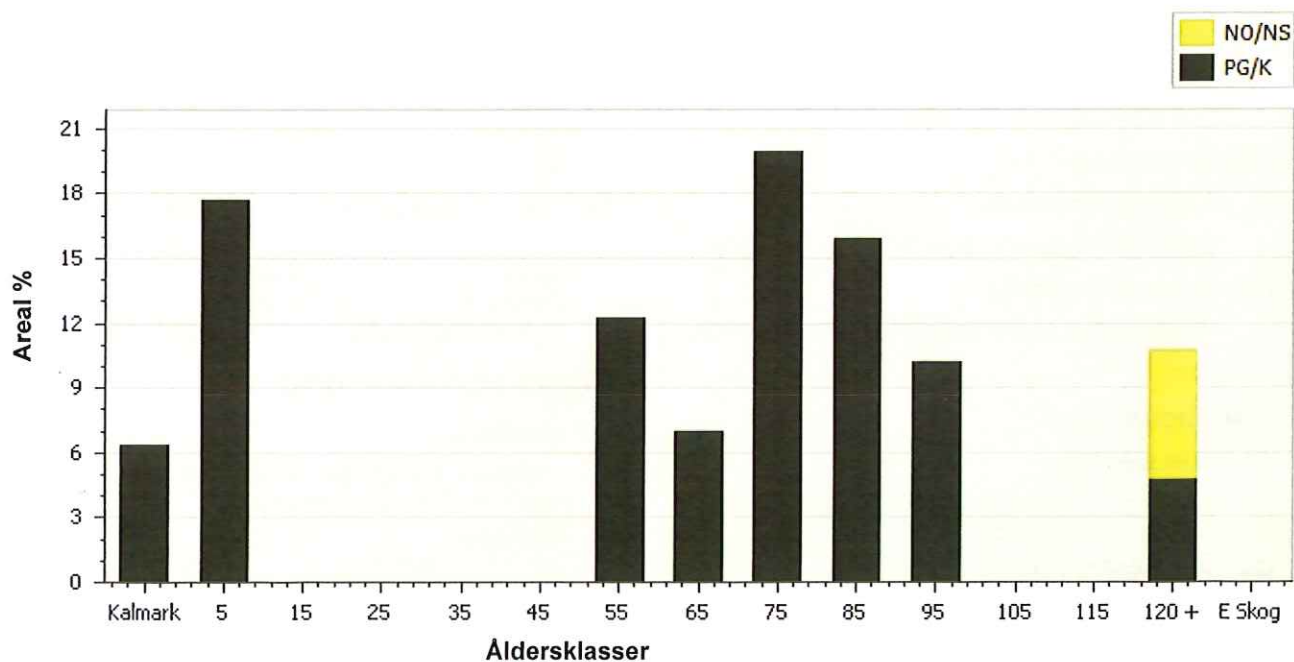
Varav gallring **142 m3sk**

och föryngringsavverkning **2 734 m3sk**

# Skogens fördelning på åldersklasser

Åldersklass	Areal		Virkesförråd						
	ha	%	Totalt m3sk	m3sk /ha	Tall %	Gran %	Löv %	Ädellöv %	Contorta %
Kalmark	0,9	6							
- 9 år	2,5	18	7	3	10	30	60		
10 - 19	0,0								
20 - 29	0,0								
30 - 39	0,0								
40 - 49	0,0								
50 - 59	1,7	12	445	258	78	19	3		
60 - 69	1,0	7	318	324	18	63	19		
70 - 79	2,8	20	1 178	420	10	85	5		
80 - 89	2,2	16	607	271	21	55	24		
90 - 99	1,4	10	562	390	10	85	5		
100 - 109	0,0								
110 - 119	0,0								
120 +	1,5	11	333	220	79	19	2		
Lågproduktskog(E)	0,0								
Överst / Frötr	[2,1]		77	37	94	6			
Övriga skikt	[0,0]								
Summa/Medel	14,1	100	3 527	250	30	61	9		

## Arealfördelning



# Skogens fördelning på huggningsklasser

Huggningsklass	Areal		Virkesförråd						
	ha	%	Totalt m3sk	m3sk /ha	Tall %	Gran %	Löv %	Ädellöv %	Contorta %
Kalmark K1	0,9	6							
K2	0,0								
Röjningsskog R1	1,0	7	2	2	20	30	50		
R2	1,5	11	5	4	6	30	64		
Gallringsskog G1	1,7	12	445	258	78	19	3		
G2	0,1	1	33	230			100		
Föryngrings-avverknings- skog S1	0,1	1	29	200	60	40			
S2	7,2	51	2 595	362	15	77	8		
S3	1,5	11	339	224	66	20	14		
Lågproducerande skog E1	0,0								
E2	0,0								
E3	0,0								
Överst / Frötr ÖF	[2,1]		77	37	94	6			
Övriga skikt	[0,0]								
Summa/Medel	14,1		3 525	250	30	61	9		

## Huggningsklasser

### Kalmark

#### K1 Kalmark, återväxtåtgärder kvarstår

Mark där åtgärd (-er) behövs för att få en tillfredsställande föryngring.

#### K2 Kalmark där återväxtåtgärder är utförda

Mark som fullständigt behandlats med återväxt-åtgärder men där föryngringen inte säkerställts.

### Röjningsskog

#### R1 Yngre röjningsskog

Röjningsskog som är lägre än 1,3 m medelhöjd.

#### R2 Äldre röjningsskog

Röjningsskog som är högre än 1,3 m medelhöjd.

### Gallringsskog

#### G1 Gallringsskog

Gallringsskog som inte uppnått lägsta ålder för föryngringsavverkning.

#### G2 Äldre gallringsskog

Skog som uppnått lägsta ålder för föryngringsavverkning men där nästa lämpliga åtgärd är gallring.

### Föryngringsavverkningsskog

#### S1 Slutavverkningsbar skog

Skog som uppnått lägsta ålder för föryngringsavverkning men har ytterligare tillväxtpotential. Normalt sker ingen föryngringsåtgärd under planperioden.

#### S2 Slutavverkningsmogen skog

Skog som är mogen för föryngringsavverkning. Normalt sker en föryngringsåtgärd under planperioden.

#### S3 Äldre skog som ej bör föryngringsavverkas

Skog som uppnått lägsta ålder för föryngringsavverkning men som ej bör föryngringsavverkas, exempelvis på grund av hänsyn till naturvård, kulturmiljöer, sociala värden eller klimatskäl.

### Lågproducerande skog

#### E1 Restskog

Restskog som lämnats efter avverkning eller som uppkommit på grund av skada.

#### E2 Gles skog

Gles skog eller mark bevuxen med olämpligt trädslag.

#### E3 Skog av hagmarkskaraktär

Gles skog av hagmarkskaraktär.

# Skogens fördelning på målklasser

Målklass	Areal		Virkesförråd		Tillväxt	
	ha	%	m3sk	%	m3sk	%
PG	13,3	94,3	3 340	94,7	331	94,0
K - produktion						
K - naturvård						
NS						
NO	0,8	5,7	186	5,3	21	6,0
Summa	14,1	100,0	3 526	100,0	352	100,0

## Impediment

Myr	0,6 ha
Berg	0,0 ha

## Målklasser

Målklasserna ger information om skogens brukning. Klasserna har följande innebörd:

- PG**            **Produktion med generell hänsyn**  
Område där målsättningen är skogsproduktion med hänsyn till naturvärden, kulturmiljöer och sociala värden.
- K \***            **Kombinerade mål**  
Område där hänsyn till naturvärden, kulturmiljöer och/eller sociala värden är större än vid Produktion med generell hänsyn och där hänsynen utgör 10–85 % av arealen.
- NS**            **Naturvård skötsel**  
Område där målsättningen i första hand är naturvård och där naturvärdena är i behov av återkommande skötsel. NS kan även innehålla höga kulturvärden och sociala värden.
- NO**            **Naturvård orört**  
Område där målsättningen är naturvård och där naturvärdena gynnas bäst genom fri utveckling.

\* PF enligt Skogsstyrelsen

# Avverkning och tillväxt

## Avverkning

Under gallring och föryngringsavverkning ingår alla lövträdsarter i begreppet löv. I redovisad avverkningsvolym ingår tillväxt från det år planen är framskriven till och t.o.m. medelåret för föreslagen åtgärdstidpunkt.

Åldersklass	Gallring				Föryngringsavverkning			
	ha	Barr m3sk	Löv m3sk	Totalt m3sk	ha	Barr m3sk	Löv m3sk	Totalt m3sk
<b>Kalmark</b>								
- 9 år								
10 - 19								
20 - 29								
30 - 39								
40 - 49								
50 - 59	1,7	129	5	134				
60 - 69	0,1		8	8	0,8	268	30	298
70 - 79					2,8	1 161	61	1 222
80 - 89					1,9	438	110	548
90 - 99					1,4	533	28	561
100 - 109								
110 - 119								
120 +					0,2	28		28
Lågproduktkog(E)								
Övriga skikt					[2,1]	77		77
<b>Summa</b>	<b>1,8</b>	<b>129</b>	<b>13</b>	<b>142</b>	<b>7,1</b>	<b>2 505</b>	<b>229</b>	<b>2 734</b>

### Total avverkning

2 876	Högre alt: 2 876 m3sk varav gallring 142 m3sk och föryngringsavverkning 2 734 m3sk
	Lägre alt: 2 876 m3sk varav gallring 142 m3sk och föryngringsavverkning 2 734 m3sk

## Tillväxt

I sammanställningen redovisas tillväxt under kvarvarande planperioden samt areal och virkesförråd vid planperiodens slut. Obs: Såväl tillväxt som areal och virkesförråd vid planperiodens slut förutsätter att föreslagna åtgärder utförs.

Åldersklass	Tillväxt			Areal och virkesförråd vid planperiodens slut		
	Barr m3sk	Löv m3sk	Totalt m3sk	ha	m3sk	m3sk/ha
<b>Kalmark</b>						
- 9 år				7,2	46	6
10 - 19	8	23	31	3,4	39	11
20 - 29						
30 - 39						
40 - 49						
50 - 59						
60 - 69	133	4	137	1,7	449	260
70 - 79	17	6	23	0,1	28	198
80 - 89	59	3	62			
90 - 99	33	14	46	0,4	96	267
100 - 109	13	1	14			
110 - 119						
120 +	38	1	39	1,3	321	247
Lågproduktkog(E)						
Övriga skikt				[2,3]	23	10
<b>Summa</b>	<b>300</b>	<b>52</b>	<b>352</b>	<b>14,1</b>	<b>1 002</b>	<b>71</b>

# Skogsvårdsåtgärder

Blanketten innehåller ett sammandrag av avdelningsvis föreslagna åtgärder.  
Sammanställningen förutsätter att samtliga åtgärder enligt grundförslaget utförs.

Åtgärd (F)=Följd (Fb)=Förberedande (A)=Alt.	Angelägenhetsgrad				Summa
	Snarast ha	2 - 5 år ha	6 - 10 år ha	11 - år ha	
(F)Markberedning		7,0			7,0
Plantering	0,9				0,9
(F)Plantering		1,4	5,5		7,0
(F)Återväxtkontroll		1,4	5,7		7,2
Röjning		0,4	2,1		2,5
(F)Röjning			1,4		1,4
(F)Dikesrensning		1,9			1,9
Summa ha	0,9	12,1	14,8		27,8

# Åtgärdsöversikt

Samtliga avdelningar där åtgärder är föreslagna finns här uppräknade.

Utföres snarast (2023-2024)

Skifte - Avd	Skikt	Åtgärd (F)=Följd (Fb)=Förberedande (A)=Alt.	Utförs Fr o m	T o m	Areal	Ålder	SI	Volym m <sup>3</sup> sk/ha	Uttag m <sup>3</sup> sk inkl. tillv.	Anteckning
1 - 10		Gallring	2023	2024	0,7	50	T24	255	51	
1 - 11		Gallring	2023	2024	1,1	55	T24	260	82	
1 - 12	ÖF	Avverkning av överståndare/fröträd	2023	2024	1,0	120	T22	45	45	
2 - 16	ÖF	Avverkning av överståndare/fröträd	2023	2024	1,1	105	T24	30	32	
3 - 22		Plantering	2023	2024	0,9	0	G24			
3 - 23		Föryngringsavverkning	2023	2024	1,4	90	G26	390	561	

# Åtgärdsöversikt

Utföres inom 2-5år (2025-2028)

Skifte - Avd	Skikt	Åtgärd (F)=Följd (Fb)=Förberedande (A)=Alt.	Utförs Fr o m	T o m	Areal	Ålder	SI	Volym m3sk/ha	Uttag m3sk inkl. tillv.	Anteckning
1 - 6		Föryngringsavverkning	2025	2028	0,8	65	G28	340	298	
1 - 6		(F)Markberedning	2025	2028	0,8	65	G28	340		
1 - 7		Röjning	2025	2028	0,4	7	B24	5		
1 - 9		Föryngringsavv, fröträd lämnas	2025	2028	0,2	125	T24	215	28	
2 - 18		Sista gallring	2025	2028	0,1	65	B24	230	8	
3 - 23		(F)Markberedning	2025	2028	1,4	90	G26	390		
3 - 23		(F)Plantering	2025	2028	1,4	90	G26	390		
3 - 23		(F)Återväxtkontroll	2025	2028	1,4	90	G26	390		
3 - 24		Föryngringsavverkning	2025	2028	1,9	80	G24	280	548	
3 - 24		(F)Markberedning	2025	2028	1,9	80	G24	280		
3 - 24		(F)Dikesrensning	2025	2028	1,9	80	G24	280		
3 - 25		Föryngringsavverkning	2025	2028	2,8	70	G26	420	1 222	
3 - 25		(F)Markberedning	2025	2028	2,8	70	G26	420		

# Åtgärdsöversikt

Utföres inom 6-10år (2029-2033)

Skifte - Avd	Skikt	Åtgärd (F)=Följd (Fb)=Förberedande (A)=Alt.	Utförs Fr o m	T o m	Areal	Ålder	SI	Volym m3sk/ha	Uttag m3sk inkl. tillv.	Anteckning
1 - 6		(F)Plantering	2029	2033	0,8	65	G28	340		
1 - 6		(F)Återväxtkontroll	2029	2033	0,8	65	G28	340		
1 - 9		(F)Återväxtkontroll	2029	2033	0,2	125	T24	215		
1 - 12		Röjning	2029	2033	1,0	3	T22	2		
2 - 16		Röjning	2029	2033	1,1	5	T24	3		
3 - 23		(F)Röjning	2029	2033	1,4	90	G26	390		
3 - 24		(F)Plantering	2029	2033	1,9	80	G24	280		
3 - 24		(F)Återväxtkontroll	2029	2033	1,9	80	G24	280		
3 - 25		(F)Plantering	2029	2033	2,8	70	G26	420		
3 - 25		(F)Återväxtkontroll	2029	2033	2,8	70	G26	420		

# Åtgärdsöversikt

Utföres efter 11år (2034-2035)

Inga planerade åtgärder finns för detta tidsintervall.

# Avdelningsbeskrivning

Skifte: 1,

Avd nr	Areal ha (-) [Skikt]	Ålder	Hkl Skikt	Sl	Virkesföräd m3sk		Mål-klass	Trädslag T G L A C	Med diam cm	Med höjd m	Stam-antal /ha	G-yta m2	Terräng		Fukt VägTyp	Beskrivning	Åtgärd Alternativ	Ån g	Uttag inkl tillväxt		Löp tillv m3sk per ha		
					ha	avd							GYL	Trp					%	m3sk			
1	0,5	16														Annan mark							
2	0,5	1	S3	T22	225	114	NO,b	80 20 0 0 0	27	21	0	23			2	Naturvård	Ingen åtgärd					2,8	
3	0,5	5														Inågomark							
4	1,2	5														Inågomark							
5	0,4	1	S3	B22	225	81	PG	30 20 50 0 0	24	22	0	23			2	Hagmarksskog Framtida lövdominans	Ingen åtgärd					4,3	
6	0,8	1	S2	G28	340	285	PG	20 70 10 0 0	26	22	0	32			3	Fö inäga Västra delen Tätare Forninne	Föryngringsavverkning Markberedning (Följd) Plantering (Följd) Återväxtkontroll (Följd)	25-28 25-28 29-33 29-33	100	298		7,5	
7	0,4	1	R2	B24	5	2	PG	0 30 70 0 0	0	2	0	0			3	Olikaldrigt Framtida lövdominans	Röjning				35	0,2	
8	0,3	1	S3	T24	220	72	PG	80 10 10 0 0	27	20	0	24			2	Forninne	Ingen åtgärd						2,8
9	0,2	1	S2	T24	215	46	PG	100 0 0 0 0	30	23	0	25			2		Föryngringsav, fröträd lämnas Återväxtkontroll (Följd)	25-28 29-33	60	28		3	

Lån: Gävleborgs län

Kommun: Hofors

Församling: Torsåker

2024-04-10

# Avdelningsbeskrivning

Skifte: 1,

Avd nr	Areal ha (-) [Skikt]	Ålder år	Hkl Skikt	Sl	Virkesförråd m3sk		Mål-klass	Trädslag TGLÄC	Med diam cm	Med höjd m	Stam-antal /ha	G-yta m2	Terräng		Fukt VegTyp	Beskrivning	Atgård Alternativ	Ån g	Uttag inkl tillväxt m3sk		Löp tillv m3sk per ha		
					ha	avd							GYL	Trp					%	m3sk			
10	0,7	1	50	G1	T24	255	171	PG	90 10 0 0 0	22	20	0	29		2		Gallring	23-24	30	51	8,8		
11	1,1	1	55	G1	T24	260	274	PG	70 25 5 0 0	24	20	0	30		2	Naturvärdesträd	Gallring	23-24	30	82	8,1		
12	1	1	3	R1	T22	2	2	PG	20 30 50 0 0	0	1	0	0		2		Röjning	29-33	35		1		
12	[1]		120	ÖF		45	45	PG	90 10 0 0 0	34	24	0	0				Avverkning av överståndare/fröträd	23-24	100	45	0,7		
13	0,3	1	135	S3	T24	225	73	NO,b	70 30 0 0 0	28	23	0	21		3	Naturvård	Ingen åtgärd				2,3		
																	Registrerat naturvårde						
																	Forminne						
																	Myr						
14	0,6	6																					

# Avdelningsbeskrivning

Skifte: 2

Avd nr	Areal ha (-) [Skikt]	Ålder	Hkl Skikt	Sl	Virkesförråd m3sk		Mål-klass	Trädslag T G L A C	Med diam cm	Med höjd m	Stam-antal /ha	G-yta m2	Terräng		Fukt VegTyp	Beskrivning	Åtgärd Alternativ	Ån g	Uttag inkl tillväxt		Löp tillv m3sk per ha
					ha	avd							GYL	Trp					%	m3sk	
16	1,1	1	5	R2	T24	3	3	PG	10 30 60 0 0	0	2	0	0		2	Delv försumpat	Röjning	29-33	35		0,1
																Delvis registrerat naturvärde					
																Kulturminne					
16	[1,1]		105	ÖF		30	32	PG	100 0 0 0 0	31	23	0	0				Avverkning av överståndare/fröträd	23-24	100	32	0,6
17	0,8	5														Inågomark					
18	0,1	1	65	G2	B24	230	33	PG	0 0 100 0 0	26	20	0	23		3	Framtida lövdominans	Sista gallring	25-28	25	8	3,2

# Avdelningsbeskrivning

Skifte: 3

Avd nr	Areal ha (-) [Skikt]	Ålder ar	Hkl Skikt	Sl	Virkesförråd m3sk		Mål-klass	Trädslag T G L Ä C	Med diam cm	Med höjd m	Stam-antal /ha	Terräng		Fukt VegTyp	Beskrivning	Åtgärd Alternativ	Ån g	Uttag inkl tillväxt m3sk		Löp tilliv m3sk per ha
					ha	avd						GYL	Trp					%	m3sk	
21	0,1	1	S1	T24	200	29	PG	60 40 0 0 0	34	23	0	24		2	Grova tallar	Ingen åtgärd				2,8
22	0,9	1	K1	G24	0	0	PG	0 0 0 0 0						3	Inåga Delvis förnygrad	Plantering	23-24			0
23	1,4	1	S2	G26	390	562	PG	10 85 5 0 0	29	25	0	36		2	Torra barrträd Kulturminne	Föryngringsavverkning Markberedning (Följd) Plantering (Följd) Återväxtkontroll (Följd) Röjning (Följd)	23-24 25-28 25-28 25-28 29-33	100	561	5,6
24	1,9	1	S2	G24	280	526	PG	20 60 20 0 0	24	23	0	29		3	Fd inåga Luckigt Grova lövträd Lada	Föryngringsavverkning Markberedning (Följd) Dikesrensning (Följd) Plantering (Följd) Återväxtkontroll (Följd)	25-28 25-28 25-28 29-33 29-33	100	548	5,7
25	2,8	1	S2	G26	420	1 178	PG	10 85 5 0 0	27	24	0	36		3	Kulturminne	Föryngringsavverkning Markberedning (Följd) Plantering (Följd) Återväxtkontroll (Följd)	25-28 25-28 29-33 29-33	100	1 222	7,5

# NO

**Skogliga data**

Areal: 0,5 ha

Ståndortsindex: T22

Huggningsklass: S3

Skikttyp	Ålder	Virkesförråd						
		Totalt m3sk	m3sk/ha	Tall %	Gran %	Löv %	Ädellöv %	Contorta %
Huvud	125	114	225	80	20			
ÖF								
Skärm								
Underväxt								
Annan								
<b>Summa</b>		114	225	80	20			

## Beskrivning:

Åldre talldominerad skog med inslag av grovkvistiga tallar. Mycket stor diameterspridning och med inslag av dödved. Skogen fungerar även som insynsskydd.

## Mål:

Bevara karaktären och öka mängden dödved.

## Åtgärder:

Inga.

Skifte - Avd: 1 - 13

Naturvård Orört (NO) med bevarande av värde som syfte.

# NO

**Skogliga data**

Areal: 0,3 ha

Ståndortsindex: T24

Huggningsklass: S3

Skikttyp	Ålder	Virkesförråd						
		Totalt m3sk	m3sk/ha	Tall %	Gran %	Löv %	Ädellöv %	Contorta %
Huvud	135	73	225	70	30			
ÖF								
Skärm								
Underväxt								
Annan								
<b>Summa</b>		73	225	70	30			

**Beskrivning:**

Höganaturvärden enligt skogsstyrelsen.

Grövre barrskog mot kanal/å. Delvis gott om dödved. Inslag av grovkvistiga tallar.

**Mål:**

Bevara naturskogskareaktären och öka mängden dödved.

**Åtgärder:**

Inga.

# Kommentarer till SUNDBYBERG 1:1, VALL 3:2, VALL 3:6, VALL 9:9

## Skogstillstånd och allmänna kommentarer

Skogsskötselplanen är resultatet av en fältinventering av din skogsfastighet. Planen kan liknas med en lagerinventering där varje skogsbestånds egenskaper beskrivs i ett avdelningsregister med motsvarande skogskarta. De skogliga åtgärder som anges i skogsskötselplanen är förslag till åtgärder som planläggaren lämnar utifrån skogstillståndet, i normalfallet anges den åtgärd som bedöms generera bäst tillväxt för det enskilda beståndet. Det finns ofta flera olika skötselåtgärder som kan tillämpas inom samma avdelning, beroende på vilken inriktning och vilka mål som du har med din skog och ditt skogsägande. Virkesförrådet är skattningar.

Fastigheten Sundbyberg 1:1 och Vall 3:2, 3:6, 9:9 har en total areal på 17,6 hektar varav 14,1 hektar produktiv skogsmark.

Skogens åldersfördelning är relativt jämt med en topp med 75-årig skog. Den totala volymen uppskattas till cirka 3 500 m<sup>3</sup>sk och utgörs av 30 % tall, 61 % gran och 9 % löv. Medelvolymen är 250 m<sup>3</sup>sk/ha, det ligger över medel för regionen.

### Fastighetsägarens målsättning med skogsbruket

Det långsiktiga skötselmålet på fastigheten ska främst gynna lövskogar som till vissa delar ska skötas med metoder som ger parkliknande skogar. Men även leda till friska välskötta skogsbestånd som väl utnyttjar markens produktionsförmåga.

### Avverkning

I planen föreslås ett uttag i avverkning på cirka 2 800 m<sup>3</sup>sk, cirka 100 m<sup>3</sup>sk gallring samt cirka 2 700 m<sup>3</sup>sk förnygringsavverkning. Då andelen äldre granskog med stor risk för barkborreskador är hög blir avverkningsförslaget mycket högt. På en sådan liten fastighet slår det hårt. Tillväxten uppskattas till 69 m<sup>3</sup>sk/år, vid inventeringstillfället. Avverkningsnivån ligger över tillväxten för perioden.

### Skogsvård

2,5 hektar uppskattas ha röjningsbehov under planperioden, någorlunda jämnt fördelad över planperioden. 0,9 hektar kalmark finns som snarast behöver förnygras.

### Övriga åtgärder

Tydliga rågångar förenklar vid avverkning. Det är rekommenderat att regelbundet underhålla markeringarna. Speciellt är detta viktigt i ungskogsstadiet då de fort kan försvinna.

### Naturvärden

För att leva upp till kraven enligt PEFC ska minst 5 % av arealen vara avsatt för naturvård.

På fastigheten så finns avsättningar så att certifieringskraven uppfylls.

Åkerholmar under 0,5 hektar, där sådana finns, räknas som biotopskydd av Länsstyrelsen och kräver samråd vid eventuella åtgärder.

### Kulturvärden

Det finns i registrerade kulturminnen på fastigheten, dessa är utmärkta med ett K på kartan. Det finns även fornminnen registrerade på fastigheten, dessa är utmärkta med ett R på kartan. Besök

[www.skogsstyrelsen.se/skogensparlor](http://www.skogsstyrelsen.se/skogensparlor) för mer information.

### Områdesskydd

Det finns inget Natura 2000 område eller vattenskyddsområde på fastigheten. Besök

[www.skogsstyrelsen.se/skogensparlor](http://www.skogsstyrelsen.se/skogensparlor) för mer information.

### Skogsproduktionsmål

Målet med skogsproduktionen bör vara att producera stormfasta bestånd och virke av hög kvalitet. Den viktigaste skötselåtgärden under perioden är att utföra föreslagna förnygringsåtgärder, röjningar och gallringar enligt föreslagen tidsplan. Väl röjda och gallrade bestånd står emot väder och vind bättre än ej skötta bestånd. Dessa skogsvårdsåtgärder är viktigt att utföra oavsett tillfällig konjunktur. Vid förnygringsavverkning är det viktigt att markbereda och plantera snarast för att få ny skog på plats.

#### **Naturvårdsmål**

Målet med naturvården är att skydda områden som anses vara ovanliga i ett regionalt och nationellt perspektiv. På de avsatta avdelningarna bör normalt skogsbruk ej bedrivas. Barrdominerade bestånd kräver i regel ingen skötsel (NO). I bestånd där målet är att skapa lövskogar behöver man regelbundet gå in och avverka barrträd (NS), i synnerhet gran, då den annars kommer att konkurrera ut lövet på sikt.

#### **Löv på fastigheten**

Lövdominerade bestånd idag utgör 11,6 %. Enligt PEFC så ska fr.o.m. 2018 ska 5 % av den friska/fuktiga marken utgöras av framtida lövdominerade bestånd. 6,5 % är registrerade som framtida lövdominans.

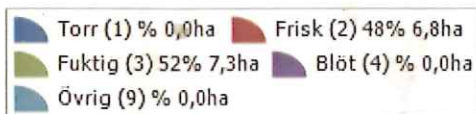
#### **Planläggare**

Jhonas Danrud

# Sammanställning lövdominerade bestånd

Fördelning fuktclass på produktiv skogsmark

Trädslagsfördelning på frisk/fuktig skogsmark



Fastigheten utgörs till 14,1 ha av produktiv skogsmark. Av denna är 14,1 ha (100,0 %) frisk och fuktig skogsmark.

## Befintligt lövdominerade bestånd

Bestånd med lövandel > 50% och fuktclass = frisk eller fuktig

Skifte - Avd	Alder	Trädslag T G L Å C	Areal ha	Andel av frisk + fuktig	Målklass
1 - 7	7	0 30 70 0 0	0,4	3,0%	PG
2 - 16	5	10 30 60 0 0	1,1	7,7%	PG
2 - 18	65	0 0 100 0 0	0,1	1,0%	PG
Summa			1,6	11,6%	
Summa(NO + NS)			0,0	0,0%	
Summa(PG + K)			1,6	11,6%	

## Framtida lövdominerade bestånd

Bestånd med beskrivningskod = "Framtida lövdominans" och fuktclass = frisk eller fuktig

Skifte - Avd	Alder	Trädslag T G L Å C	Areal ha	Andel av frisk + fuktig	Målklass
1 - 5	80	30 20 50 0 0	0,4	2,6%	PG
1 - 7	7	0 30 70 0 0	0,4	3,0%	PG
2 - 18	65	0 0 100 0 0	0,1	1,0%	PG
Summa			0,9	6,5%	
Summa(NO + NS)			0,0	0,0%	
Summa(PG + K)			0,9	6,5%	