

SE SÄRSKILD RITN. ÖVER LEKPLATS

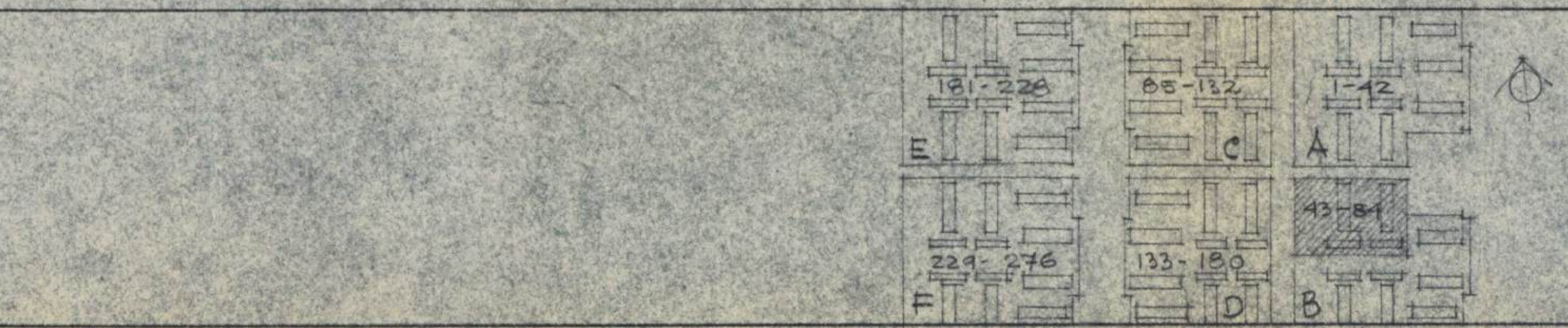
Gräns för berörd grupp Viksjö 53, 164
 Gräns för gemensam gård och förbindelsleder

• ANV. SE RITN. B-200
 • HUS 55-84 SE RITN. B-204 O. -205.

01-JÄF-1647:111

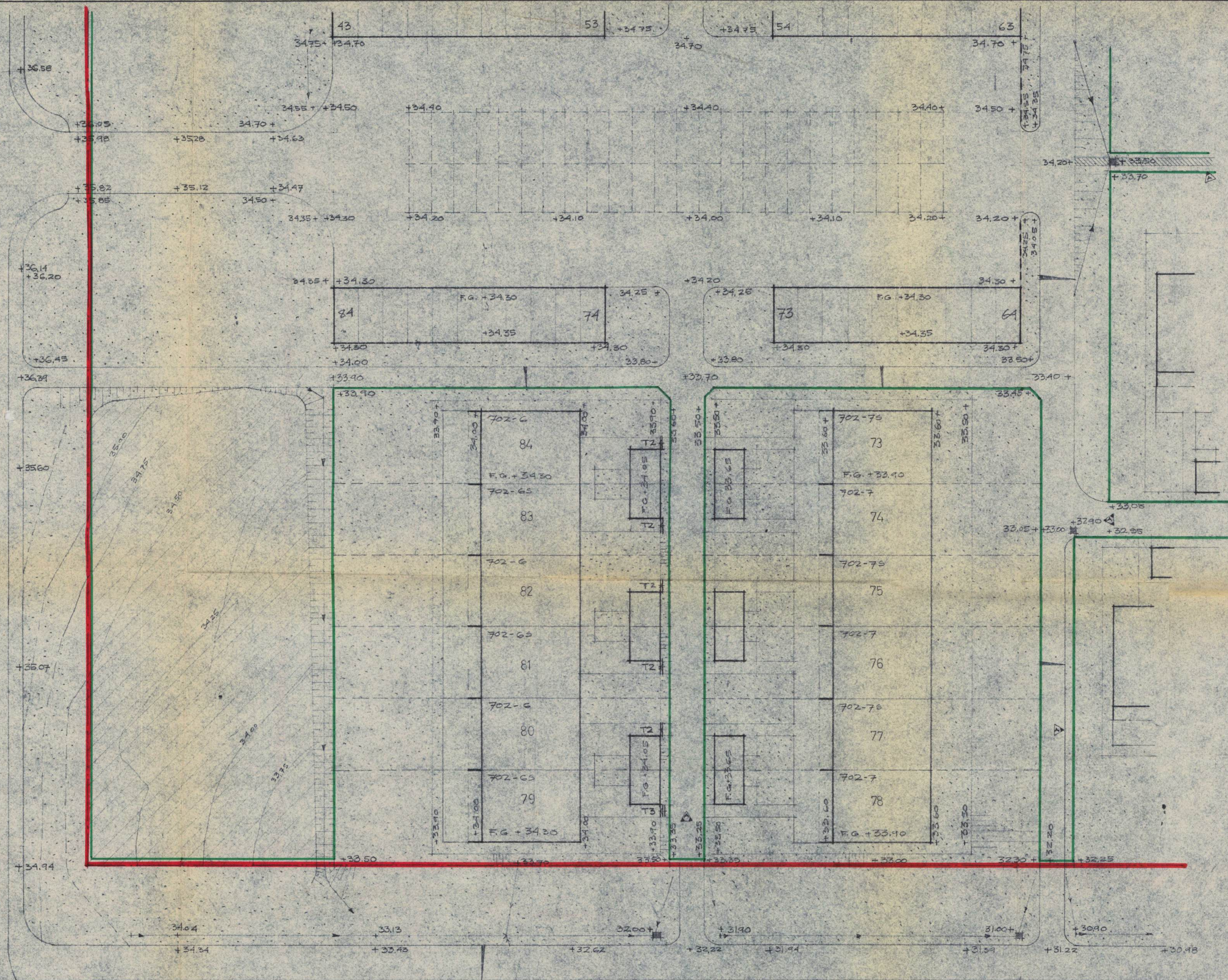
DISTR. LISTA NR	REVIDERAD DATUM SIGNATUR	A	B	C
1	BYGGHERRE			
2	SIAB PROJ. LED	1	1	1
3	SIAB ARBETSCHEF	1	1	1
4	SIAB ARBETSPL	3	3	3
5	SIAB INKÖP	1	1	1
6	ARKITEKT			
7	KONSTRUKTOR	1	1	1
8	VVS-KONSULT	1	1	1
9	EL-KONSULT	1	1	1
10	KALKYLL			
11	ANLÄND	1	3	3

ALLM. REV.	BETR.
A	PLUSHÖJDER Å GATA, VÄGBREDD ÖKAD Å 33,63
B	THÖJD F.G. HUS 49-54 SAMT OMRINGLIGGANDE MARK. LN 35,3
C	SPALJEER 43-54 UTGÅR LN 22,629



SIAB VIKSJÖ ETAPP I
 HUS NR 43-54
 PLANERINGSRITNING
 SVENSKA INDUSTRIBYGGEN AB BOSTADSPROJEKTERINGEN

PROJ. KO: BEO-661	ARB. KO:	RITNING NR:	REV.:
SKALA: 1:200	DATUM: 12/11 1965	B-203	C
RITAD: E.D.	GRANSK:		
KONSTR.:	GOOK: <i>[Signature]</i>		

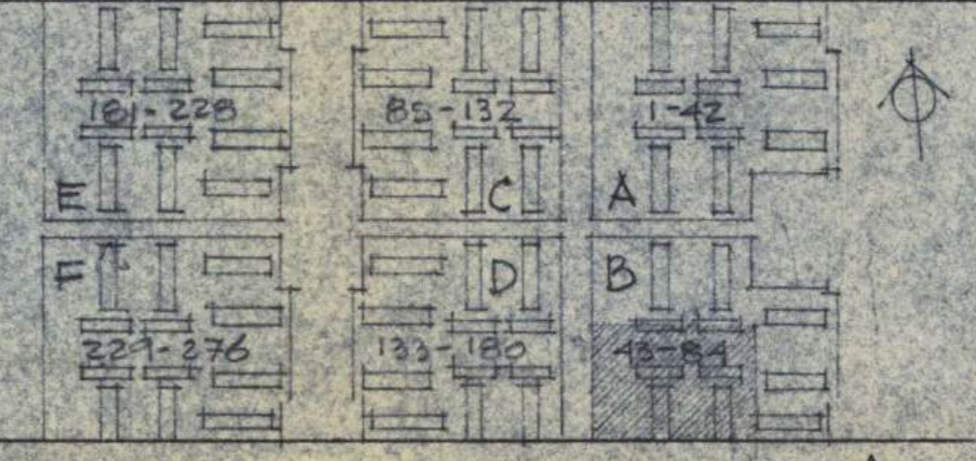


• ANV. SE RITN. B-200.
 • HUS NR 73-84 SE RITN. B-203
 • 70, 704.

— Gräns för berörd grupp Viksjö 183-194
 — Gräns för gemensam gård och förbindelseleder
 01-JAF-1647:111

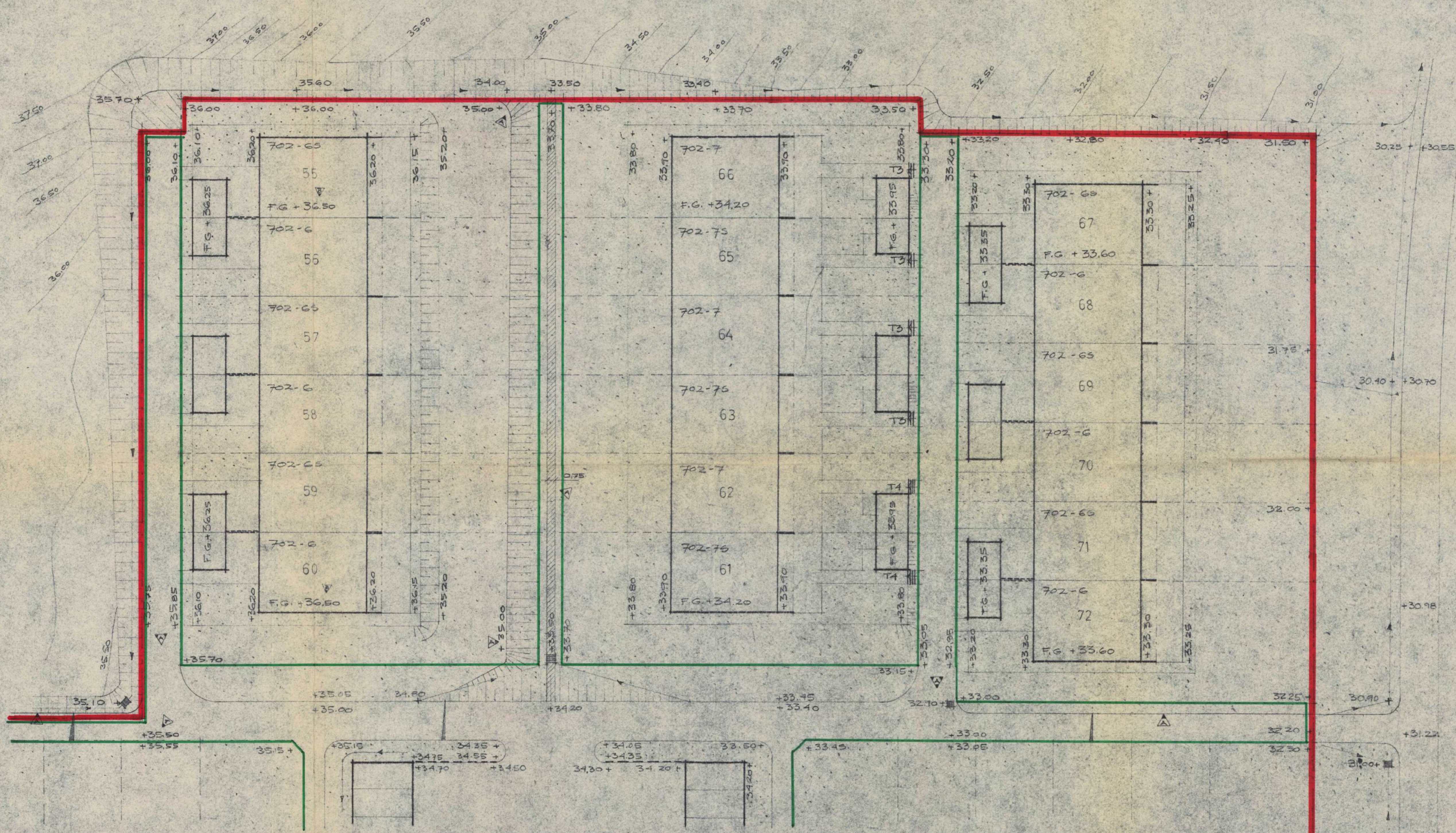
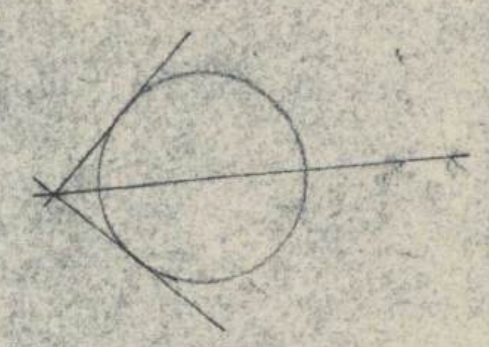
DISTR. LISTA NR	REVIDERAD DATUM SIGNATUR	A. E. ED UH LH	ALLM. REV.	BETR.	
1	BYGGHERR				
2	SIAB PROJ. LED	1	1	1	
3	SIAB ARBETSCHEF	1	1	1	
4	SIAB ARBETSPL.	3	3	3	
5	SIAB INKÖP	1	1	1	
6	ARKITECT				
7	KONSTRUKTOR	1	1	1	
8	VVS-KONSULT	1			
9	EL-KONSULT	1			
10	PAKAL	1			
11	ANLÄND	1			
12					

A PLUSHÖJDER Å GATA, VÄGBREDD ÖKAD, 33.20
 B GRUSVÄG TILLK. LN 12.67
 C SPALTJEER UTGÅR



SIAB
 VIKSJÖ ETAPP I
 HUS NR 73-84
 PLANERINGSRITNING
 SVENSKA INDUSTRIBYGGEN AB BOSTADSPROJETERINGEN

PROJ. KO: 580-661	ARB. KO:	RITNING NR:	REV.
SKALA: 1:200	DATUM: 12.11.1968	B-205	
RITAD: E.D.	GRANSK:		
KONSTR.	GOOK: <i>Eriksson</i>		



Gräns för berörd grupp Viksjö 3 165-3 182

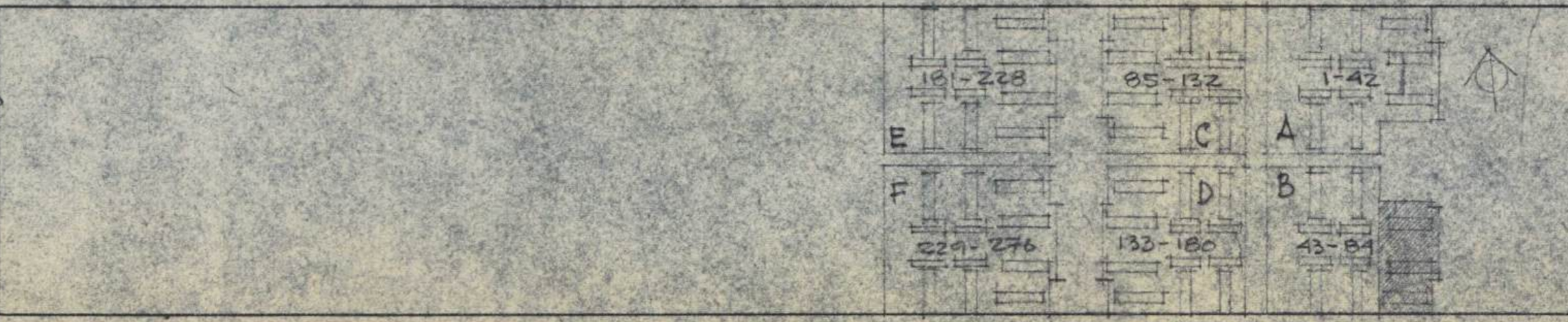
Gräns för gemensam gård och förbindelseleder.

• ANV. SE RITN. B-200
 • HUS 43-54, 73-81 SE RITN. B-203 0.-205

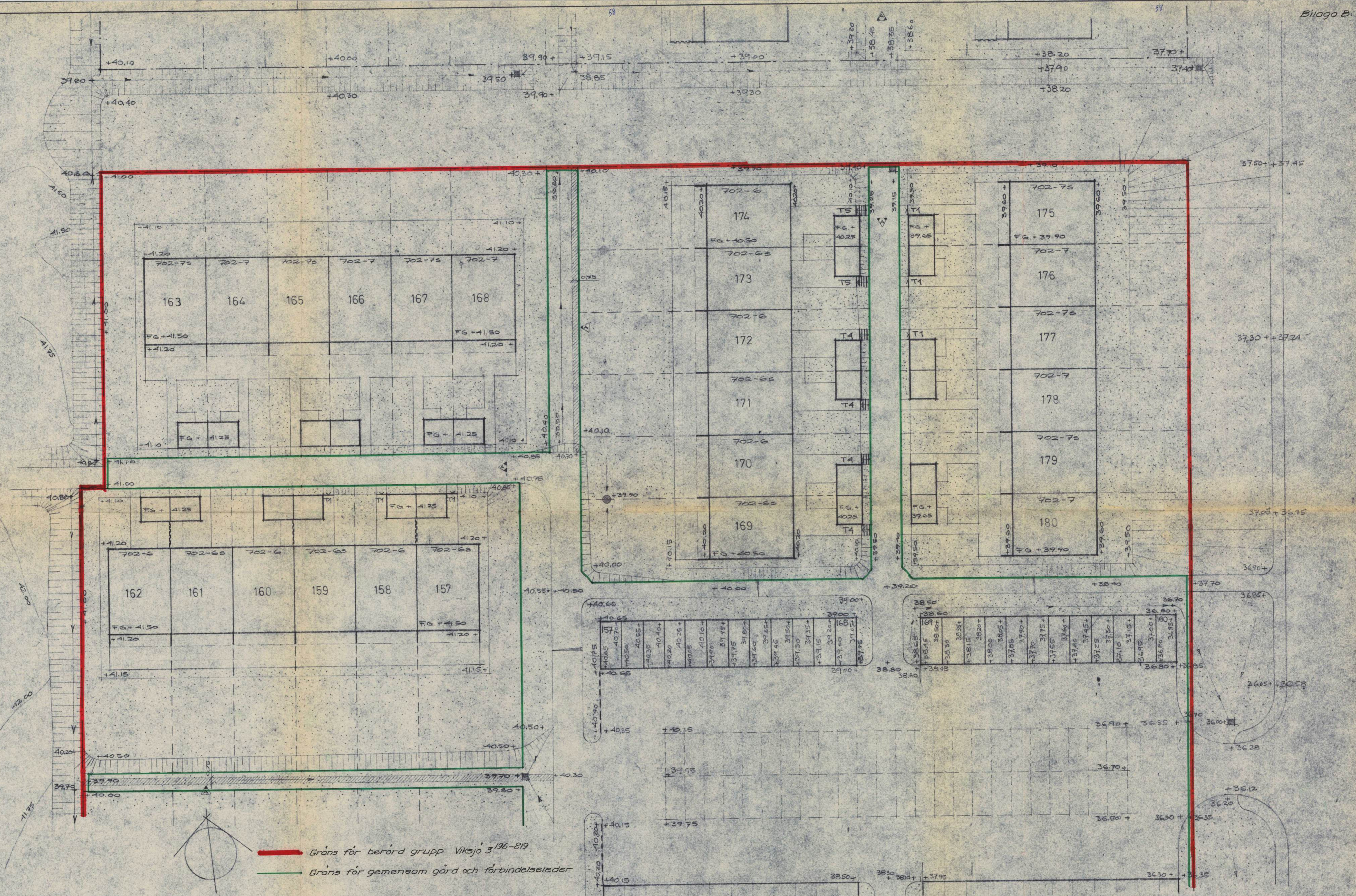
01-VÄF-1657-111

DISTR. LISTA NR	REVIDERAD DATUM SIGNATUR	A	B	C
1	BYGGHERR			
2	SIAB PROJ. LED			
3	SIAB ARBETSCHEF	1	1	1
4	SIAB ARBETSPL	3	3	3
5	SIAB INKOP	1	1	1
6	ARKITEKT			
7	KONSTRUKTOR	1	1	1
8	YVS.KONSULT	1	1	1
9	ELKONSULT	1	1	1
10	KALKYL	1	1	1
11	ANL.AVD	1	1	1
12		3	3	3

ALLM. REV.	BETR.	LN	SKÄL
A	PLUSHÖJDER Å GATA, VÄGEREDD SKÅS GRUSVÄG TILLK	33.00	
B	HÖJDER HUS 55-60 SAMT OMRINGLIGGANDE MARK	LN 242	
C	VISSA SPALJEEER UTÅRE	LN 260	



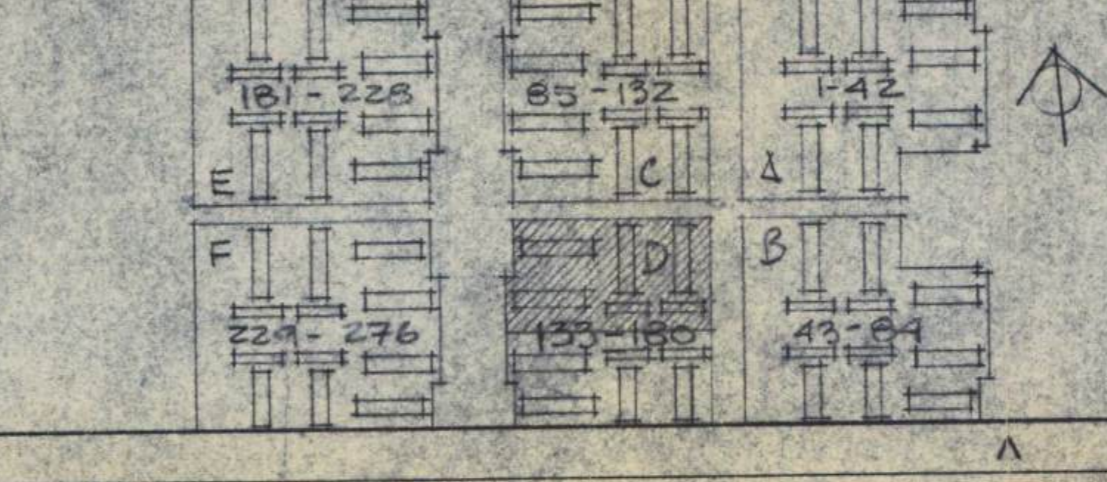
		VIKSJÖ ETAPP I HUS NR 55-72 PLANERINGSRITNING	
		SVENSKA INDUSTRIBYGGEN AB BOSTADSPROJEKTERINGEN	
PROJ. NO. 880-66 SKALA 1:200 RITAD E.D. KONSTR.	ARB. NO. DATUM 12.11.1969 GRANSK. GODK.	RITNING NR. B-204	REV. C



DISTR. LISTA NR	REVIDERAD DATUM SIGNATUR	A. B. C. D. E. F. G. H. I. J. K. L. M. N. O. P. Q. R. S. T. U. V. W. X. Y. Z.
1	BYGGHERR	1
2	SIAB PROJ. LED	1
3	SIAB ARBETSCHEF	1
4	SIAB ARBETSPL.	1
5	SIAB INKÖP	1
6	ARKITEKT	1
7	KONSTRUKTOR	1
8	VVS-KONSULT	1
9	EL-KONSULT	1
10	KALKYL	1
11	ANL. HAND	1
12		3

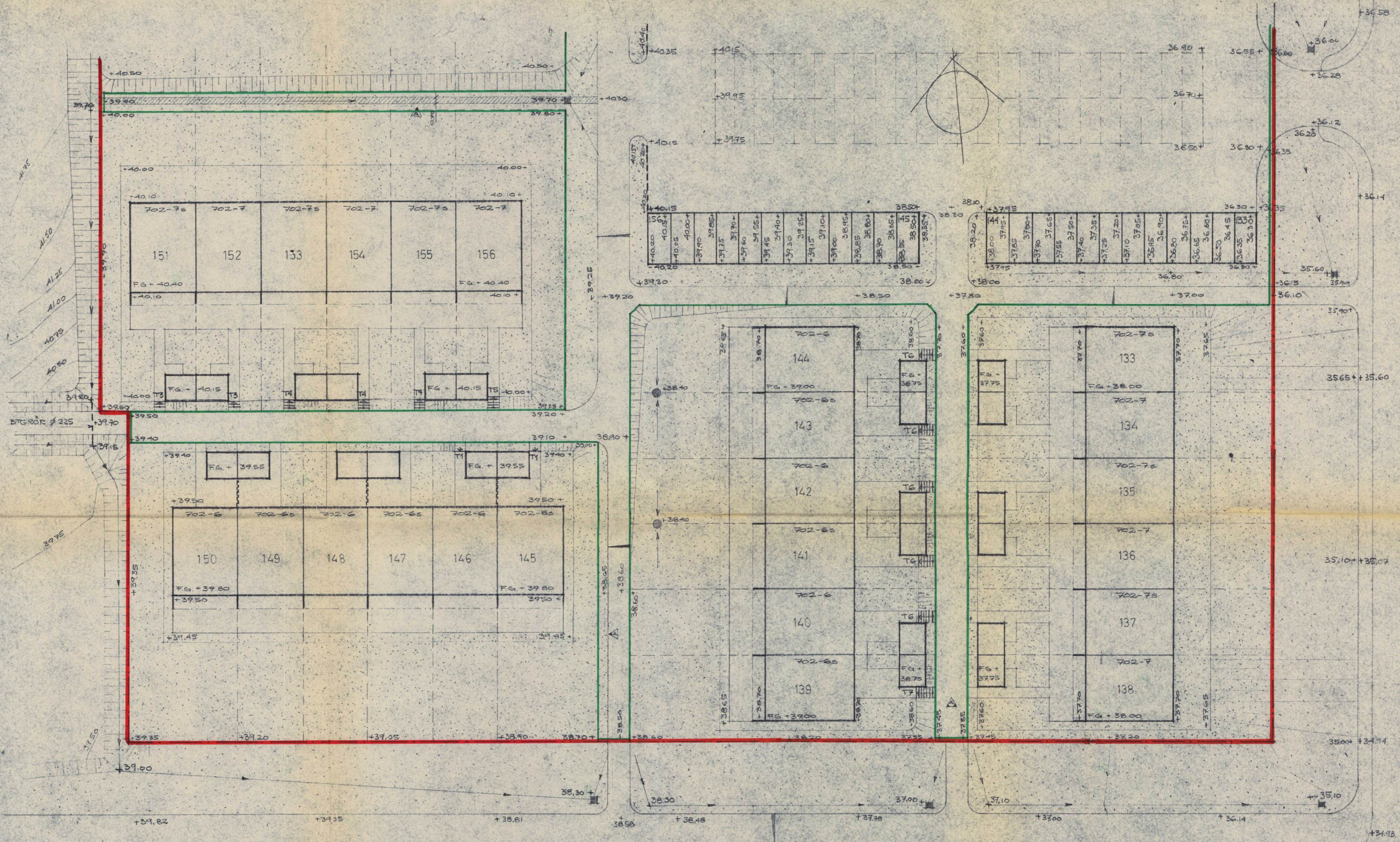
ALLM. REV.	BETR.	
A	PLUSHÖJDER Å GATA GRÖSVÄGAR TILL. SLÄNT VID HUS 175-180	33.65
B	DIVERSE SPALJÉR UTGÅR	176.65

ANVISN. SE RITN. B-200
 HUS NR 133-156 SE RITN. B-208



SIAB VIKSJÖ ETAPP I
 HUS NR 157-180
 PLANERINGSRITNING 01-JÄF-1647:111
 SVENSKA INDUSTRIBYGGEN AB BOSTADSPROJEKTERINGEN

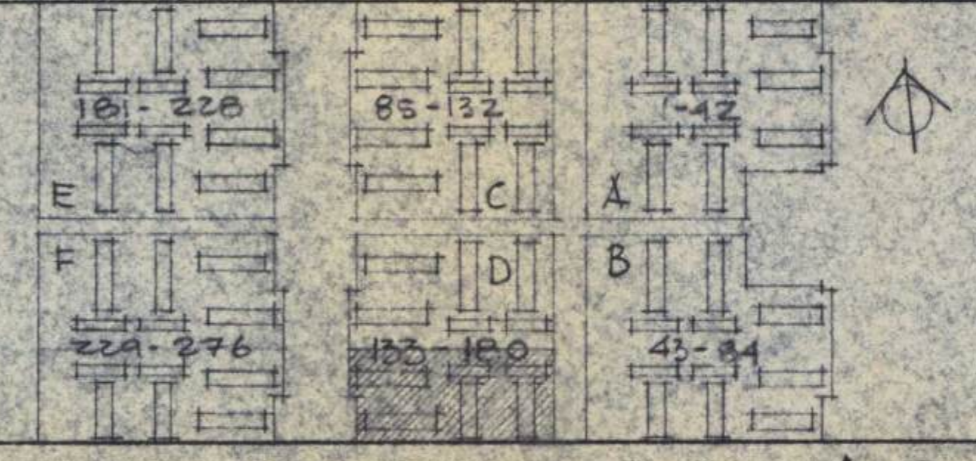
PROJ. KO: 880-661	ARB. KO:	RITNING NR:	REV:
SKALA 1:200	DATUM 12.11.1968	B-209	IB
RITAD <i>Norberg</i>	GRANSK.		
KONSTR. <i>Norberg</i>	GODK. <i>Norberg</i>		



Gräns för berörd grupp Viksjö 220-243
 Gräns för gemensam gård och förbindelseleder

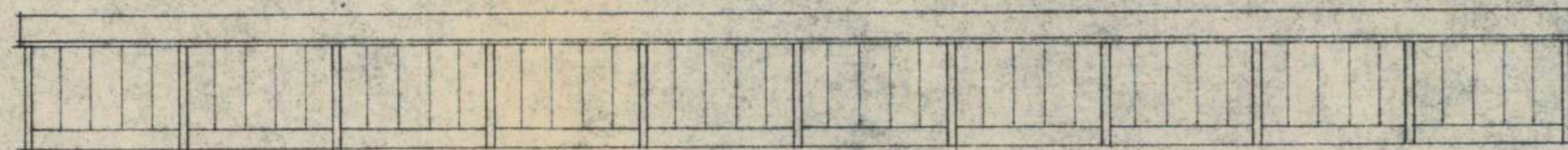
DISTR. LISTA NR	REVIDERAD DATUM	A. B.	ED	U	U	ALLM. REV.	BETR.	
1								
2								
3								
4								
5								
6								
7								
8								
9								
10								
11								
12								

ANVISN. SE RITN. B-200
 HUS NR 157-180 SE RITN. B-209

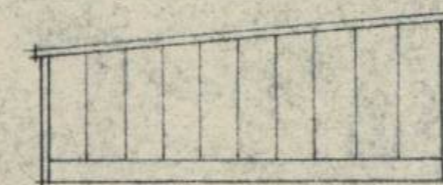


		VIKSJÖ ETAPP I HUS NR: 133-156 PLANERINGSRITNING SVENSKA INDUSTRIBYGGEN AB BOSTADSPROJETERINGEN		01-JAF-1647-111
PROJ. KO.	880-661	ARB. KO.		RITNING NR.
SKALA	1:200	DATUM	12.11.1968	B-208
RITAD	Nylander	GRANSK.		
KONSTR.		GÖDK.		REV.

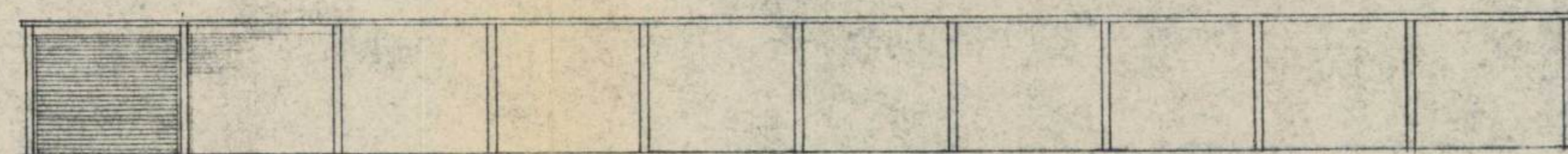
Bil. B:2



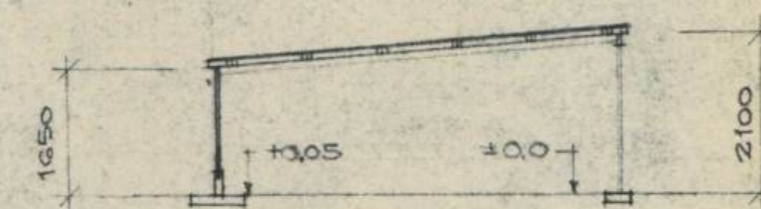
FASAD MOT SÖDER HUS NR 22-31, 64-73.
NORR " " 12-21, 54-63.



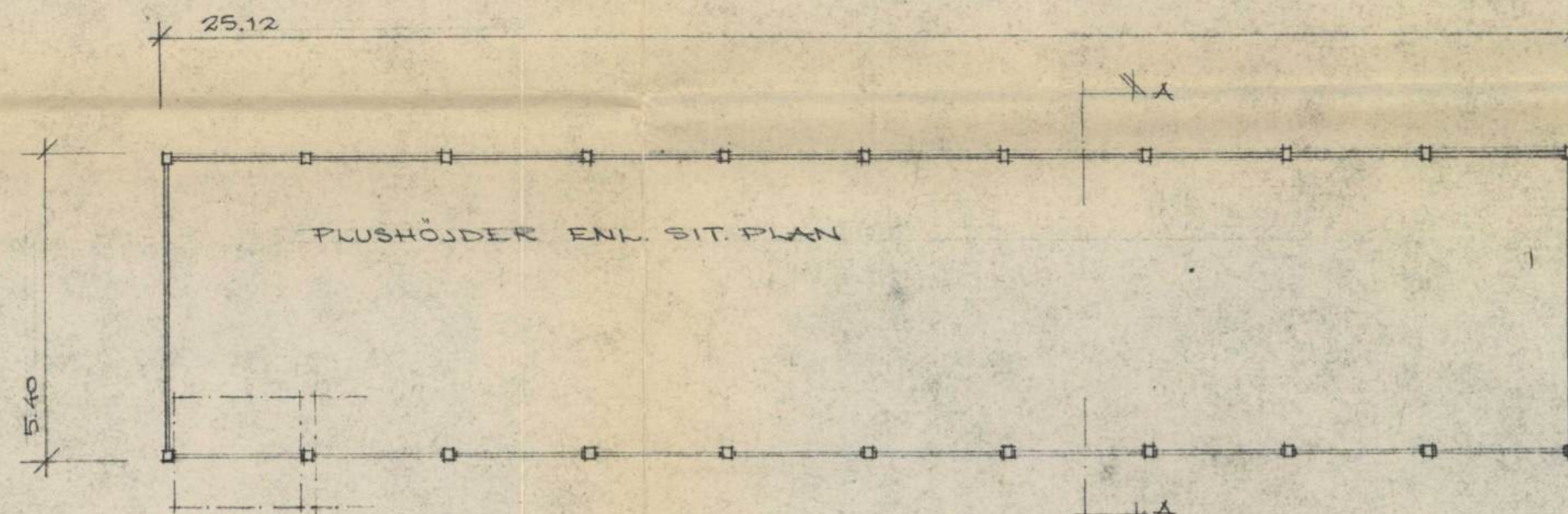
GAVELFASAD



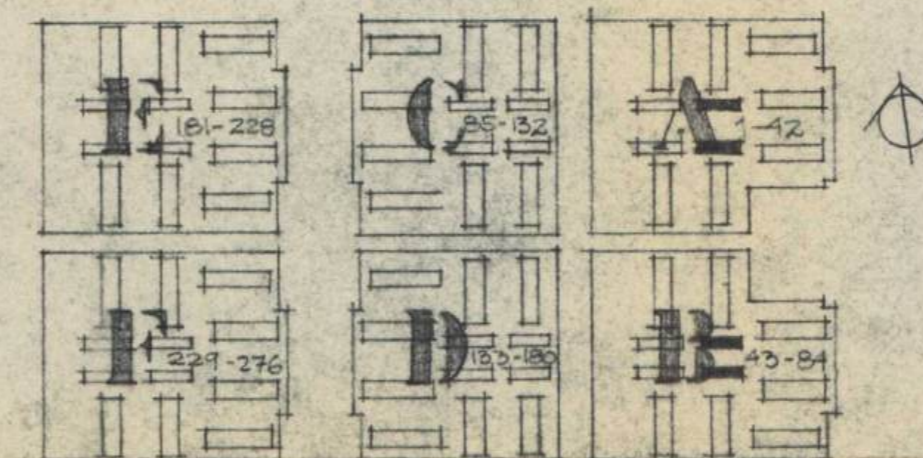
FASAD MOT PARKERINGSGÅRD/SÖDER HUS NR 12-21, 54-63.
NORR " " 22-31, 64-73.



SEKTION A-A

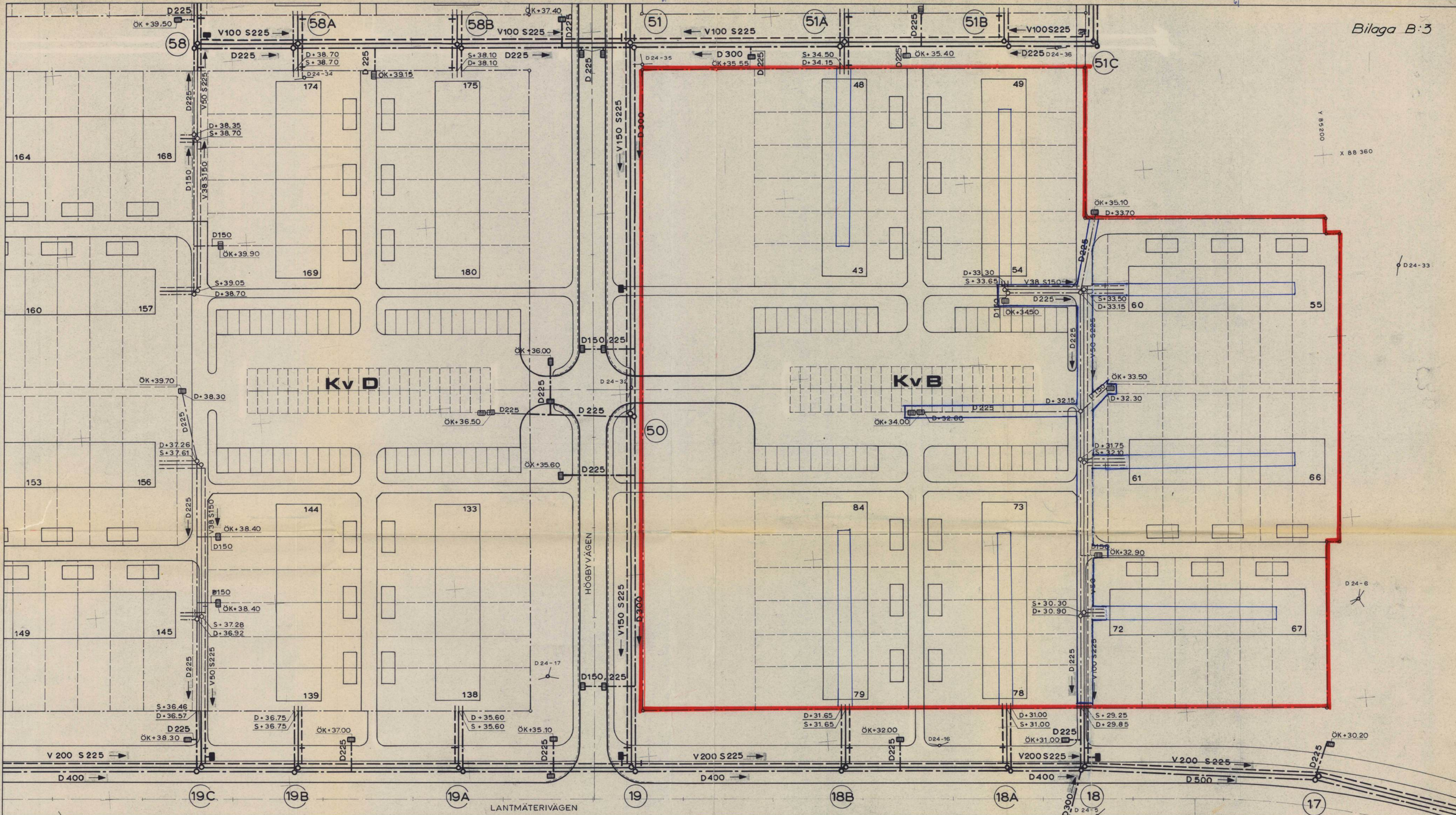


PLAN



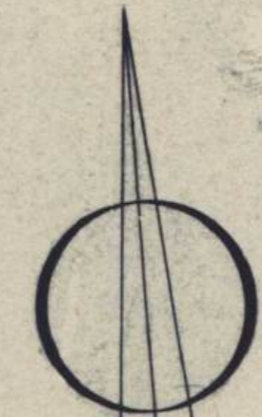
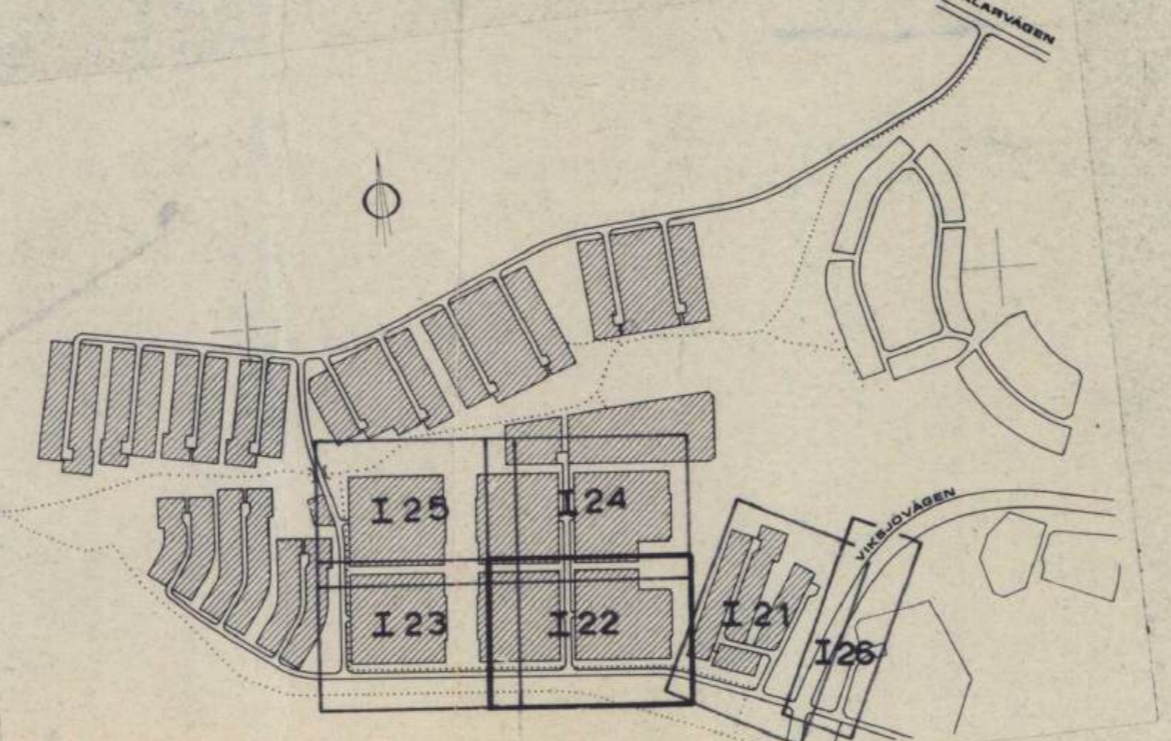
01-JÄF-1647:111

YIKSJO ETAPP I
 GARAGEBYGGNAD FÖR HUS NR 12-31 o. 54-73
 SKALA 1:100 KONTO 800-661 DATUM 12.11.65 RITN. NR B-114
 SVENSKA INDUSTRIBYGGEN AB
 BOSTADSPROJEKTERINGEN *Eriestegren*



RITNINGSBETECKNINGAR

	FORESLAGEN VATTENLEDNING MED AVSTÄNGNINGSVENTIL, TOMNINGSVENTIL, LUFTNINGSVENTIL, BRANDPOST OCH VATTENPOST
	FORESLAGEN PROPÄD VATTENLEDNING
	FORESLAGEN SPILLVATTENLEDNING MED NEDSTIGNINGSBRUNN, SPÖLBRUNN OCH SPECIALBRUNN (T. EX. FÖR BRÄDDAVL)
	FORESLAGEN DAGVATTENLEDNING MED NEDSTIGNINGSBRUNN, FLATSÖUTEN NEDSTIGNINGSBRUNN OCH DAGVATTENBRUNN



Godkänd för utförande
 Järfälla Kommun
 Den 19/11 1968
Le. B. Olsson *Åke Stenlund*

Gräns för berörd grupp Viksjö 3153-194
 Gräns för gemensam vatten och avloppsanläggning

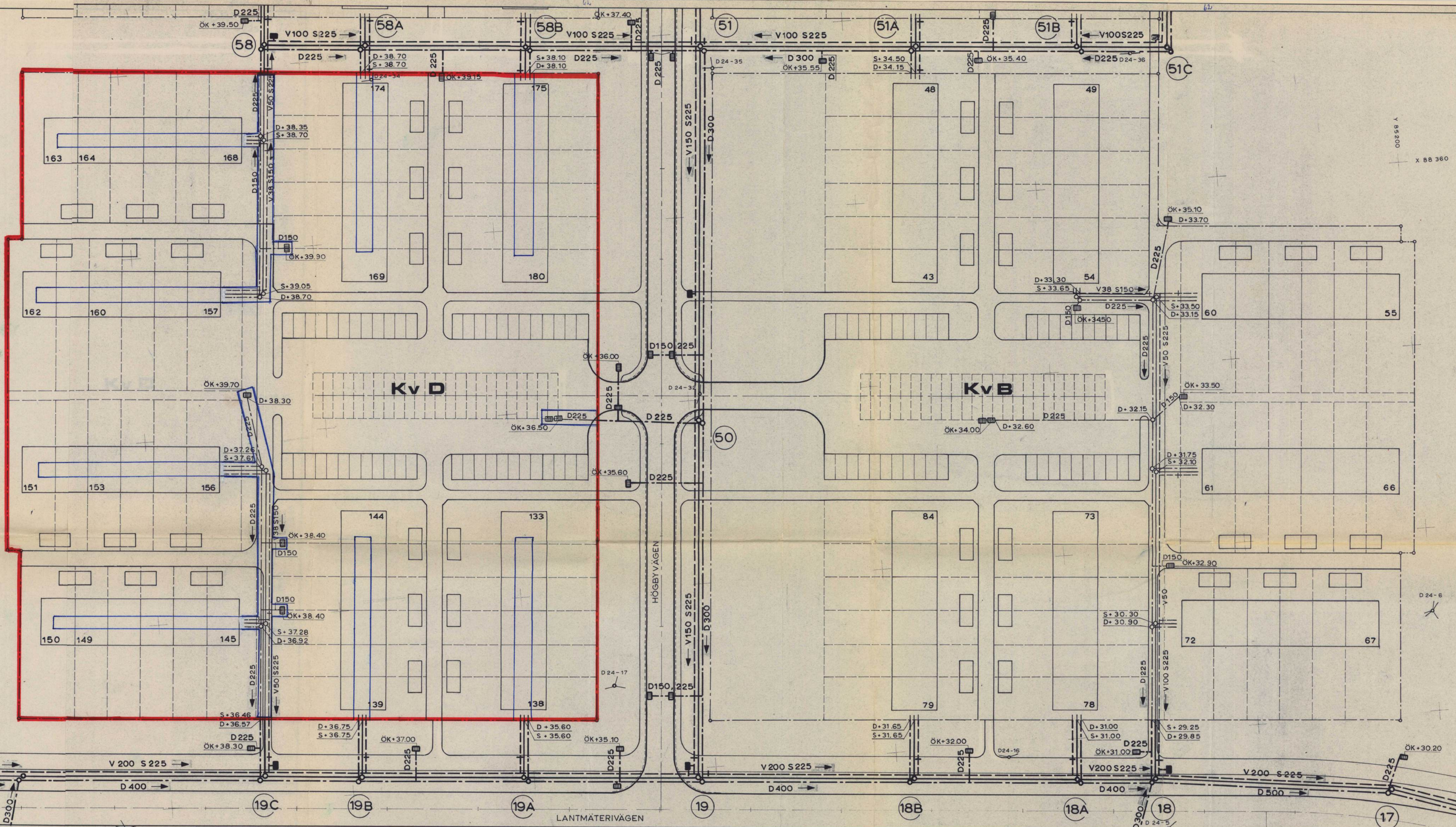
ANM.
 RITN.NR I22 ERSÄTTER RITN.NR I3

VIKSJÖ DELPLAN 2
 UTBYGGNADSETAPP I
 VA-LEDNINGAR
 PLAN

	UPPRÄTTAD B. OLSSON	SKALA 1:400
	ING. B. OLSSON	DATUM 8.11.1968
GODKÄND <i>Åke Stenlund</i>		UPPGIFTE 50 07 63-03
ORRJE & CO STOCKHOLM 08/242080		RITN. NR I22 A

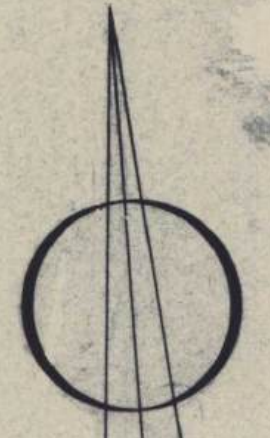
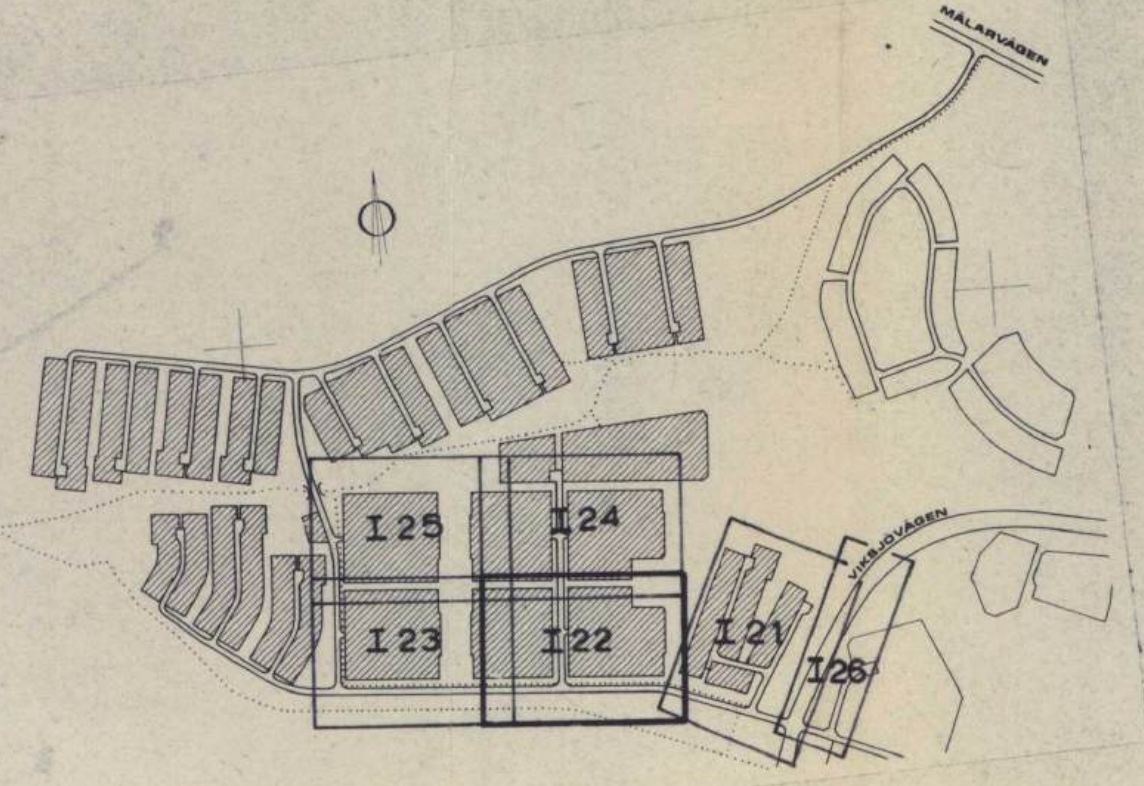
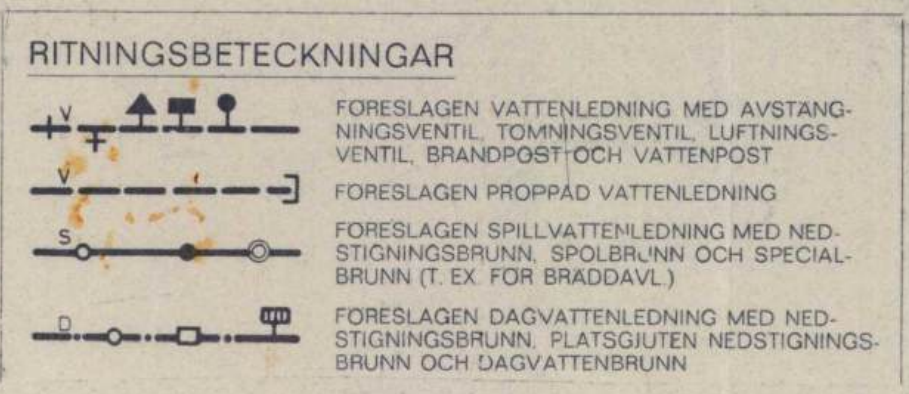
A	DB PLANLÄGE PLUSHÖJDER	1.4.69	
REV.	ANT.	AVSEENDE	DATUM SIGN.

X 88 200
 Y 8 9370



ANI
RITI

Gräns för berörd grupp Viksjö 3196-243
Gräns för gemensam vatten-och avloppsanläggning



Godkänd för utförande
Järfälla Kommunens Gårdskontor
Den 1984 W. Sch
L. B. Olsson Åke Skarstrand

X 88 200
ANM.
RITN.NR I22 ERSÄTTER RITN.NR I3

VIKSJÖ DELPLAN 2 OI-JÄF-1647:111
UTBYGGNADETAPP I
VA-LEDNINGAR
PLAN

Blad 1.

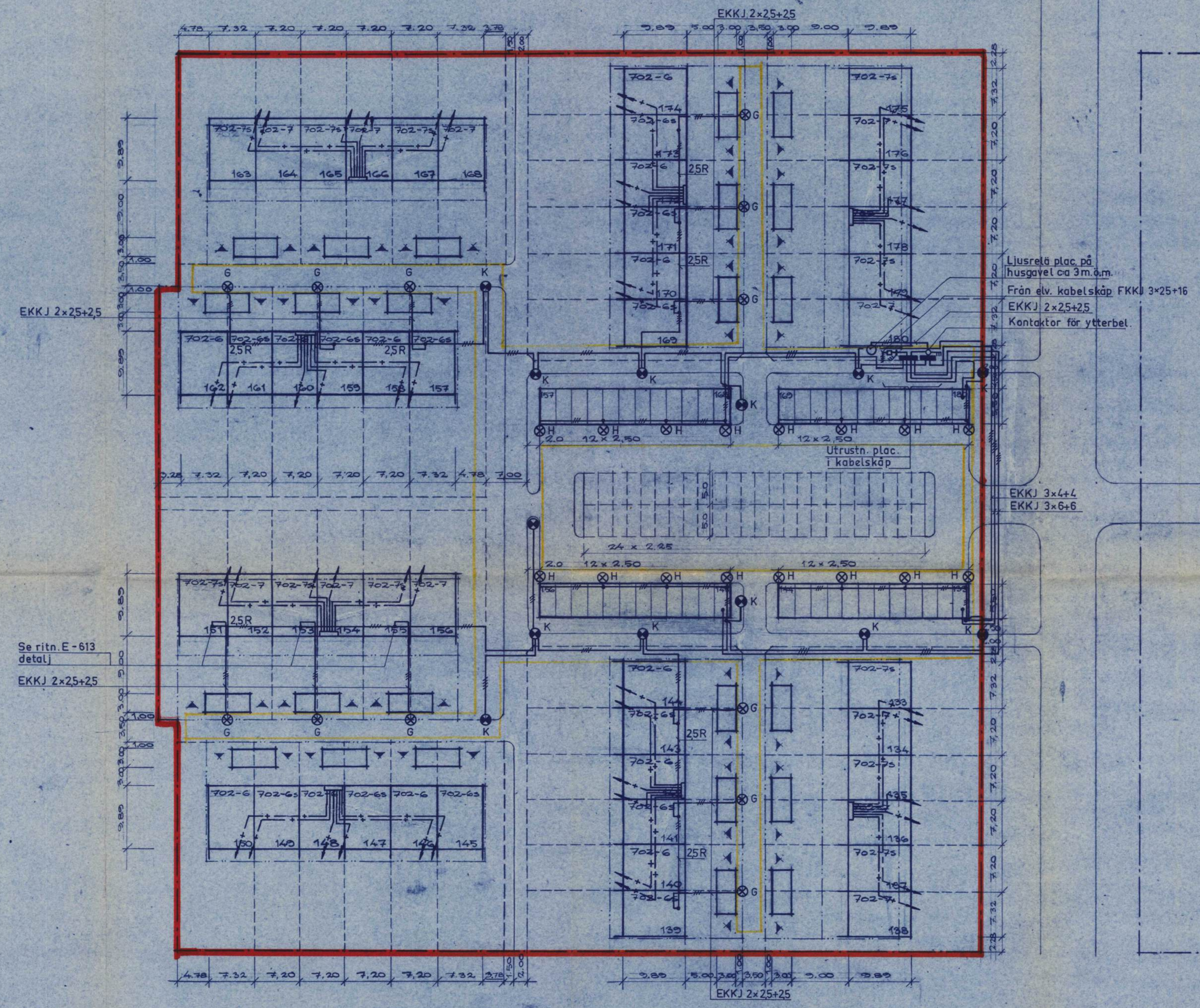
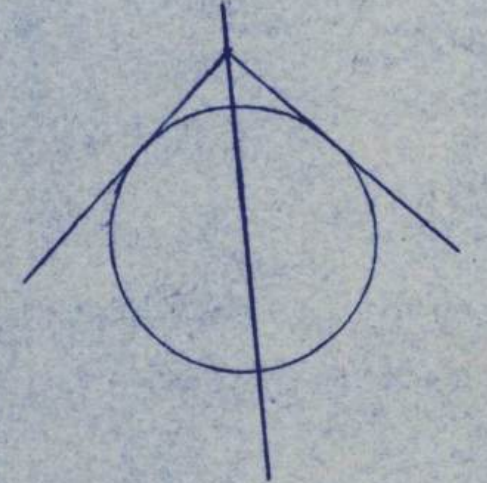
A	DB PLANLÄGE PLUSHÖJDER	1.4.69	
REV.	ANT.	AVSEENDE	DATUM SIGN.

	UPPRÄTTAD B. OLSSON	SKALA 1:400
	ING. B. OLSSON	DATUM 8.11.1968
	UPPRÄTTAD 50 0763-03	REVISOR I22 A
	STOCKHOLM 98/242088	

1.4.69	
DATUM	SIGN.

ORRJE & CO
STOCKHOLM

Hustyp 702-606S -707S



EKKJ 2x25+25

Se ritn. E-613 detalj
EKKJ 2x25+25

Ljusretå plac. på husgavel ca 3m. öm.
Från elev. kabelskåp FKKJ 3x25+16
EKKJ 2x25+25
Kontaktor för ytterbel.

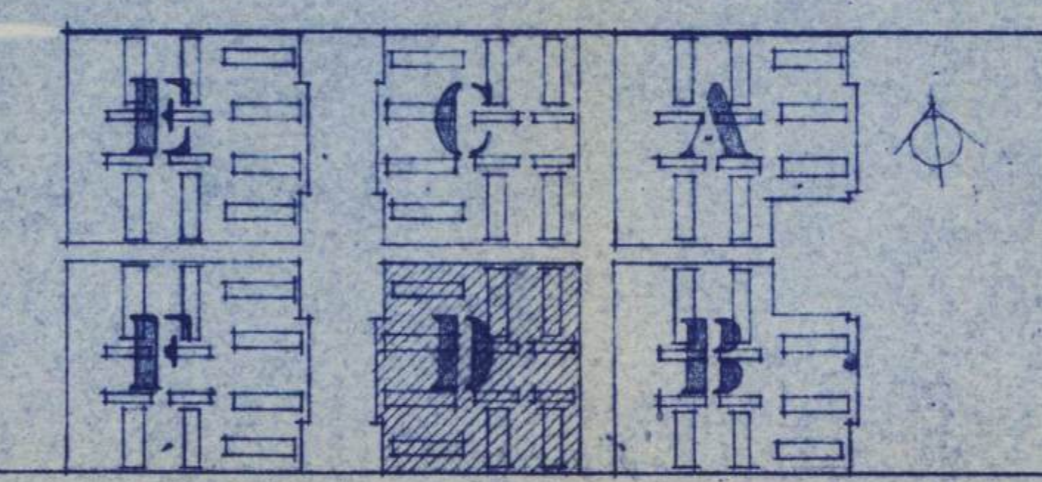
EKKJ 3x4+4
EKKJ 3x6+6

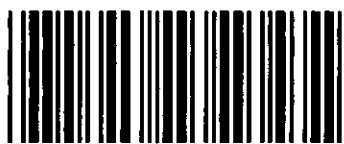
Teckenförklaring se ritn. E-607

Grans för berörd grupp Viksjö 3196-243
 Grans för gemensam et och belysningsanläggning

01-JAF-1647:111

INGENJÖRSFIRMAN BERGMAN & Co AB		SIAB		Blad ME	Kontor	Datum 15.1.69
Konsult: Elektroingenjör		Belysningsinstallation i garage		Skala 1:400	Blad	Datum
Svevia AB		Tele		Luff	1673-CS	
				E-610		





Akt nr:

01-JÄF-1647:III

AU\$01-J\$EF-1647\$kIII



JÄRFÄLLA KOMMUN
BYGGNADSNÄMNDEN

HANDLINGAR

angående

förrättning för gemensamhetsanläggningar

berörande fastigheterna

V I K S J Ö 3¹⁵³ - 3¹⁹⁴ och 3¹⁹⁶ - 3²⁴³

i Järfälla socken och kommun,

Stockholms län.

Upprättade år 1969.

Akten består av *..4..* band handlingar

innehållande *.81.* skrivna sidor jämte

.....kart.....

ek 10882, 108822, 10872

Kartan förvaras

Arkivakt serie

1647
Järfälla 1647^{III}

Dnr S 19/69

Stämmoprotokoll fört vid stämma jämlikt 28 § tredje stycket lagen om vissa gemensamhetsanläggningar för utseende av styrelse för samfällighet avseende gemensam gård m.m. för fastigheterna Viksjö 3:153 - 3:194 och 3:196 - 3:243 på för nämnda fastigheter samfällda områden i Järfälla socken och kommun, Stockholms län.

1 §.

Till styrelse utses:
Civilingenjör Bengt Asmundsson,
Fastighetsbolaget Småhusstaden, AB Versus & Co Kommanditbolag,
Norra Stationsgatan 75-77, Stockholm.

2 §.

Samfällighetens firma skall vara:
Högbyvägens gårdssamfällighet nr 2.

3 §.

Styrelsen skall ha sitt säte i Järfälla.
Beslut vid denna stämma gäller under förutsättning att vederbörande anläggningsbeslut vinner laga kraft.

Jakobsberg den 29 oktober 1969.
Enligt länsstyrelsens förordnande.


Stig Rudhe
Förrättningsman

430

Protokoll fört vid förrättning enligt lagen den 16 december 1966 om vissa gemensamhetsanläggningar avseende gemensamt gårdsutrymme, parkeringsanläggning i form av garagebyggnader och uppställningsplatser, förbindelseled, serviceledningar för vatten och avlopp samt belysningsanläggningar för fastigheterna Viksjö 3:153 - 3:194 och 3:196 - 3:243 på samfällda områdena litt Td och Te i Järfälla socken och kommun, Stockholms län.

1. §.

Jakobsberg den 29 oktober 1969.

Ansökan och förordnande,

se bilaga A.

2 §.

Närvarande sakägare:

Civilingenjör Bengt Asmundsson, såsom ombud enligt ansökningen bilagda handlingar för Fastighetsbolaget Småhusstaden, AB Versus & Co Kommanditbolag ägare till samtliga berörda fastigheter, enligt behörighetshandling

bilaga 1.

3 §.

Ifrågavarande anläggning är belägen inom det radhusområde inom Viksjö som omfattas av delplan II och angränsar tomtplatser vid Högbyvägen och omgivande parkmark.

Anläggningens läge, storlek och beskaffenhet framgår av

bilaga B.

Anläggningskostnaden för samfälligheten ingår i priset på de delägande fastigheterna vid dessas försäljning.

Denna förrättning avser såväl istandsättning som underhåll.

4 §.

Förrättningsmannen meddelade följande

ANLÄGGNINGSBESLUT

R Nr- Viksjö ga: 12
3.10.3.11

1. Anläggningen skall utföras på samfälld mark för fastigheterna Viksjö 3:153 - 3:194 och 3:196 - 3:243 och omfattar gemensam gård, parkeringsanläggning i form av garagebyggnader och biluppställningsplatser, förbindelseleder, serviceledningar för vatten och avlopp samt belysningsanläggningar enligt beskrivning bilaga B.
2. Anslutna fastigheter är fastigheterna Viksjö 3:153-3:194 och 3:196-3:243.
3. För anläggningen disponeras hela områdena litt Td och Te som är samfällda för fastigheterna Viksjö 3:153-3:194 och 3:196-3:243.
För gemensamma serviceledningar för vatten och avlopp uttages utrymme å fastigheterna Viksjö 3:153-3:194 och 3:196-3:243.
4. Ersättning för upplåtelse av utrymme och för annat intrång skall icke utgå.
5. Ersättning för annan skada skall icke utgå.
6. Samtliga anslutna fastigheter skall ha lika andelstal.
7. Särskild förmånsrätt skall icke föreligga.
8. Begränsning av varaktigheten skall icke föreskrivas.

5 §.

Anläggningsbeslutet grundas på ägarens bestämmande.

Anläggningens inrättande prövas vara väsentligen utan betydelse för rätt som tillkommer innehavare av fordran eller annan rättighet. Åtgärden strider ej heller i övrigt mot 9 § Lagen om gemensamhetsanläggningar.

6 §.

Förelåg av byggnadsnämnden lämnat medgivande till ifrågavarande gemensamhetsanläggning enligt byggnadsnämndens protokoll av den 23 oktober 1969 § 694. se bilaga C.

7 §.

Avskrift av förrättningshandlingarna skall tillställas civilingenjör Bengt Asmundsson, Fastighetsbolaget Småhusstaden, AB Versus & Co Kommanditbolag, Norra Stationsgatan 75-77, Stockholm. Kostnaderna för förrättningen skall gäldas av nämnda bolag.

8 §.

Besvärshänvisning:

Talan mot förrättningsmannens beslut må föras genom besvär hos ägodelningsrätten i Sollentuna och Färentuna domsaga. Besvär skall vara ägodelningsdomaren tillhanda inom trettio dagar från denna dag.

Jakobsberg den 29 oktober 1969.

Stig Rudhe
Stig Rudhe
Förrättningsman

Godkännes:

Bengt Asmundsson

Då besvär över denna förrättning icke anförts inom föreskriven tid har förrättningen och i 4 § meddelat anläggningsbeslut vunnit laga kraft.

Jakobsberg den 5 december 1969.

P. Carl Olsson

REGISTRERING

Datum
1975-01-09.....

Införing i fastighetsregistret har
verkställts ~~beträffande~~

.....

Arne Westberg

För fastighetsregistermyndigheten